

Anbaugerätbefestigung

Aufsitzer mit Nullwendekreis, ab Baujahr 2011

Modellnr. 131-3966

Installationsanweisungen

⚠️ **WARNUNG:**

KALIFORNIEN

Warnung zu Proposition 65

Dieses Produkt enthält eine Chemikalie oder Chemikalien, die laut den Behörden des Staates Kalifornien krebserregend wirken, Geburtsschäden oder andere Defekte des Reproduktionssystems verursachen.

Sicherheit

⚠️ **GEFAHR**

Der Motor kann beim Betrieb heiß werden. Wenn Sie heiße Oberflächen am Motor berühren, können Sie schwere Verbrennungen erleiden.

Fassen Sie den Motor, besonders den Auspuff, erst nach dem Abkühlen an.

Im Anschluss finden Sie Informationen zur Sicherheit, die sich speziell auf Toro Produkte beziehen, sowie weitere Sicherheitsinformationen, mit denen Sie vertraut sein sollten.

- Machen Sie sich mit dem sicheren Betrieb der Maschine sowie den Bedienelementen und Sicherheitsaufklebern vertraut.
- Befolgen Sie zur Verbesserung der Stabilität die Herstelleranweisungen bezüglich des Radballasts und der Gegengewichte.
- Verlangsamen Sie die Geschwindigkeit an Hängen und passen Sie besonders auf. Stellen Sie sicher, dass Sie Hänge in der empfohlenen Richtung befahren. Der Zustand der Rasenflächen kann sich auf die Stabilität der Maschine auswirken. Seien Sie besonders vorsichtig, wenn Sie in der Nähe von Gräben arbeiten.
- Führen Sie alle Bewegungen an Hängen langsam und schrittweise durch. Ändern Sie nie plötzlich die Geschwindigkeit oder Richtung.
- Gehen Sie beim Laden und Abladen der Maschine auf einen/von einem Anhänger oder Pritschenwagen vorsichtig vor.

- Berühren Sie keine beweglichen Teile mit den Händen und Füßen. Bei laufendem Motor sollten keine Einstellarbeiten vorgenommen werden.
- Halten Sie auf einer ebenen Fläche an, kuppeln Sie die Antriebe aus, blockieren Sie die Räder und stellen Sie den Motor ab, wenn Sie die Bedienposition aus irgendeinem Grund verlassen.

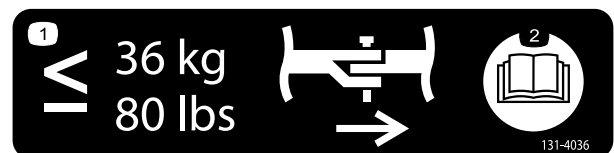
Sicherheit beim Schleppen

- Befestigen Sie abgeschleppte Geräte nur an der Anhängerkupplung.
- Halten Sie die Empfehlungen des Anbaugeräteherstellers hinsichtlich Gewichtslimits für geschleppte Geräte und Schleppen an Hanglagen ein.
- Halten Sie Kinder und andere Personen immer von angehängten Geräten fern.
- Auf Hängen kann das Gewicht des angehängten Geräts zu einem Verlust der Haftung und Kontrolle führen. Verringern Sie das geschleppte Gewicht und die Geschwindigkeit.
- Der Bremsweg verlängert sich mit dem Gewicht der geschleppten Last. Fahren Sie langsam und berücksichtigen Sie den längeren Bremsweg.
- Wenden Sie großzügig, damit das Anbaugerät nicht die Maschine berührt.
- Schleppen Sie keine Last, die schwerer als die Zugmaschine ist.

Sicherheits- und Bedienungsschilder



Die Sicherheits- und Bedienungsaufkleber sind gut sichtbar; sie befinden sich in der Nähe der möglichen Gefahrenbereiche. Tauschen Sie beschädigte oder verloren gegangene Aufkleber aus.



131-4036

1. Die Zugstange kann max. 36 kg schleppen.
2. Lesen Sie die *Bedienungsanleitung*.



Installation

Einzelteile

Prüfen Sie anhand der nachstehenden Tabelle, dass Sie alle im Lieferumfang enthaltenen Teile erhalten haben.

Beschreibung	Menge	Verwendung
Stabilisatorbügel (für Modelle ab Baujahr 2015)	1	Befestigung der Anbaugeräthalterung.
Schlossschraube (5/16" x 3/4")	2	
Sicherungsmutter (5/16")	4	
Blechschaube (5/16" x 3/4")	2	
Schraube (5/16" x 1")	2	
Drehrahmen	1	
Splint	2	
Stange	2	
Scheibe	2	
Zugstangenaufkleber	1	

Hinweis: Der Stabilisatorbügel wird nur an Modellen ab Baujahr 2015 verwendet (Bild 1).

Befestigung der Anbaugeräthalterung

Nur für Modelle ab Baujahr 2015

Hinweis: Der Stabilisatorbügel wird nur an Modellen ab Baujahr 2015 verwendet (Bild 1).

1. Befestigen Sie den Stabilisatorbügel mit zwei Schlossschrauben (5/16" x 3/4") und zwei Sicherungsmuttern (5/16") an der Motorschutzvorrichtung (Bild 1).

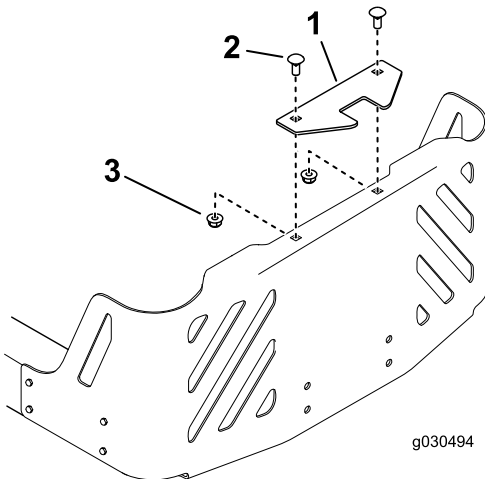
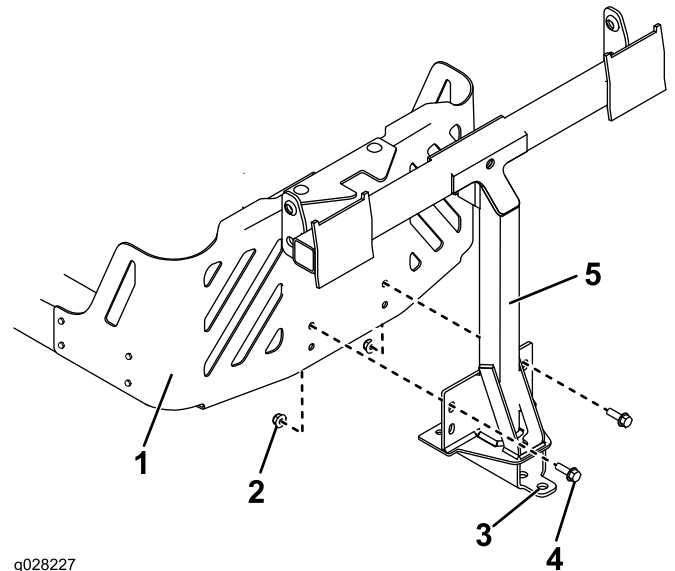


Bild 1

Bild zeigt Modell, Baujahr 2015

1. Stabilisatorbügel
2. Schlossschraube (5/16" x 3/4")
3. Sicherungsmutter (5/16")

2. Befestigen Sie den Drehrahmen an der Maschine, wie in Bild 2 abgebildet. Befestigen Sie den Drehrahmen mit zwei Schrauben (5/16" x 1") und zwei Sicherungsmuttern (5/16") am Maschinenrahmen.



g028227

Bild 2

1. Maschinenrahmen
2. Sicherungsmutter (5/16")
3. Loch
4. Schraube (5/16" x 2-1/2")
5. Drehrahmen

3. Befestigen Sie den Drehrahmen mit zwei Blechschauben (5/16" x 3/4") an der Unterseite des Maschinenrahmens, wie in Bild 3 abgebildet.

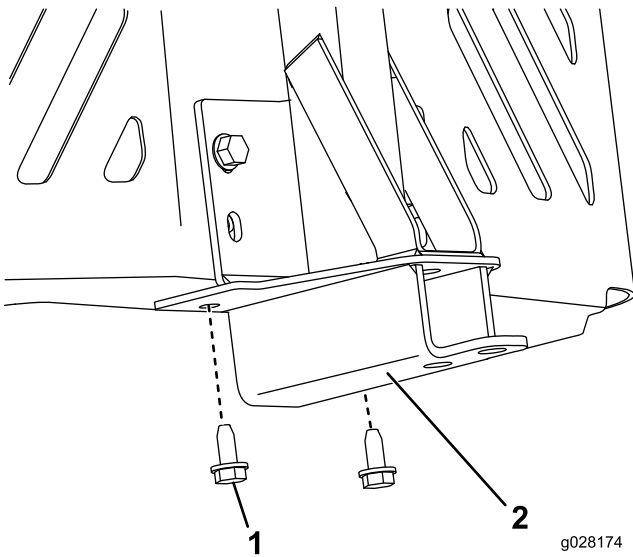


Bild 3

1. Blechschraube (5/16" x 3/4") 2. Drehrahmen

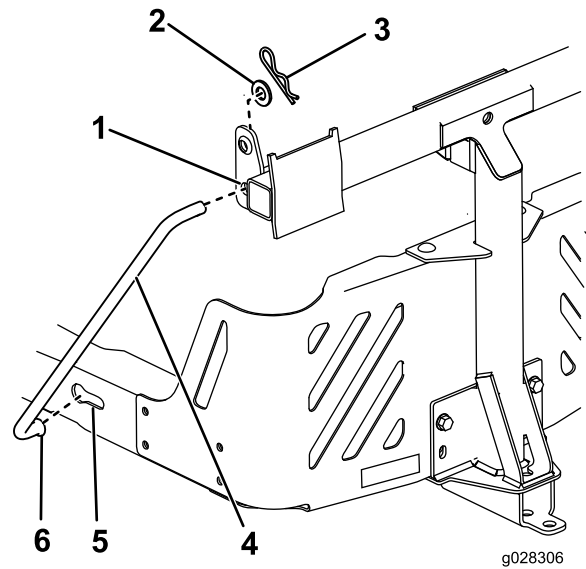


Bild 5

Bild zeigt linke Seite

1. Drehrahmenloch 4. Stützstange
 2. Scheibe 5. Verkeilter Schlitz, vorhanden
 3. Splint 6. Gebogenes, flaches Ende der Stange

4. Bringen Sie den Zugstangenaufkleber 1,3 cm links von der Anbaugeräthalterung an (Bild 4).

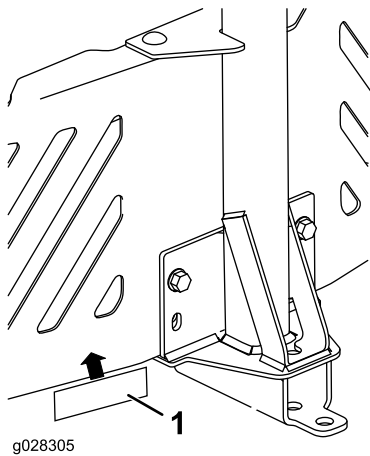


Bild 4

1. Zugstangenaufkleber

5. Setzen Sie das gebogene, flache Ende einer Stange in den verkeilter Schlitz an der linken Seite des Maschinenrahmens ein und bewegen die Stange nach hinten, damit sie im Rahmen sitzt (Bild 5).

Hinweis: Wiederholen Sie diese Schritte für die rechte Seite der Maschine.

6. Setzen Sie die gebogenen Enden der Stangen in die Anbaugerätfestigung ein, wie in Bild 5 abgebildet, und befestigen Sie das Ende jeder Stange mit einer Scheibe und einem Splint.

Nur für Modelle, Baujahr 2011 bis 2014

Hinweis: Der Stabilisatorbügel wird nur an Modellen, Baujahr 2011 bis 2014, verwendet.

Hinweis: An Modellen, Baujahr 2011 bis 2014, ist die hintere Motorschutzvorrichtung für dieses Kit optional.

1. Befestigen Sie den Drehrahmen an der Maschine, wie in Bild 6 abgebildet. Befestigen Sie den Drehrahmen mit zwei Schrauben (5/16" x 1") und zwei Sicherungsmuttern (5/16") am Maschinenrahmen.

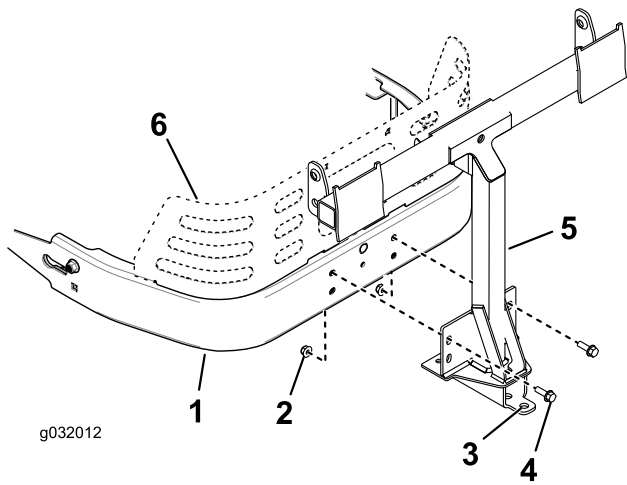


Bild 6

- | | |
|-----------------------------|--|
| 1. Maschinenrahmen | 4. Schraube (5/16" x 2-1/2") |
| 2. Sicherungsmutter (5/16") | 5. Drehrahmen |
| 3. Loch | 6. Hintere Motorschutzvorrichtung (optional) |

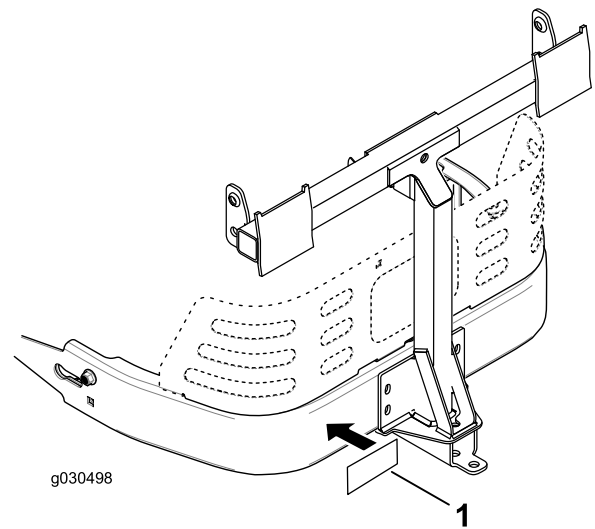


Bild 8

- Zugstangenaufkleber

- Befestigen Sie den Drehrahmen mit zwei Blechschrauben (5/16" x 3/4") an der Unterseite des Maschinenrahmens, wie in Bild 7 abgebildet.

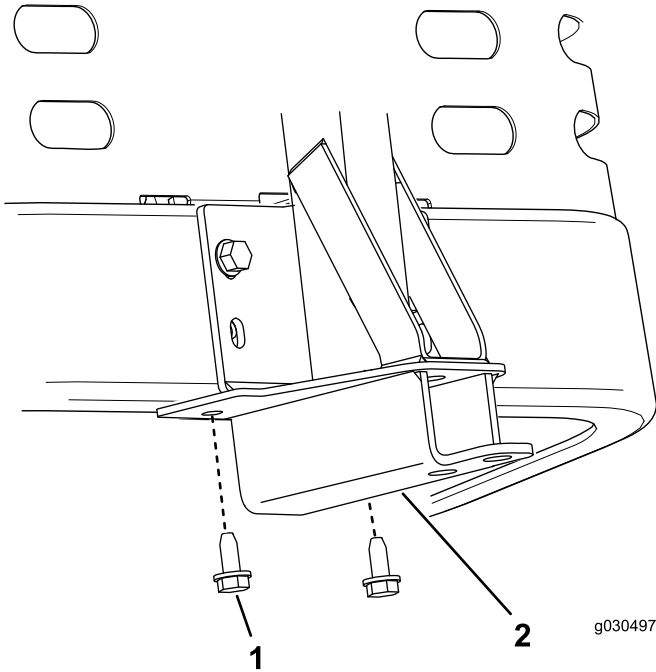


Bild 7

- | | |
|---------------------------------|---------------|
| 1. Blechschraube (5/16" x 3/4") | 2. Drehrahmen |
|---------------------------------|---------------|

- Bringen Sie den Zugstangenaufkleber 1,3 cm links von der Anbaugerätbefestigung an (Bild 8).

- Setzen Sie ein gebogenes, flaches Ende der Stange in den verkeilter Schlitz an der linken Seite des Maschinenrahmens ein und bewegen die Stange nach hinten, damit sie im Rahmen sitzt (Bild 9).

Hinweis: Wiederholen Sie diese Schritte für die rechte Seite der Maschine.

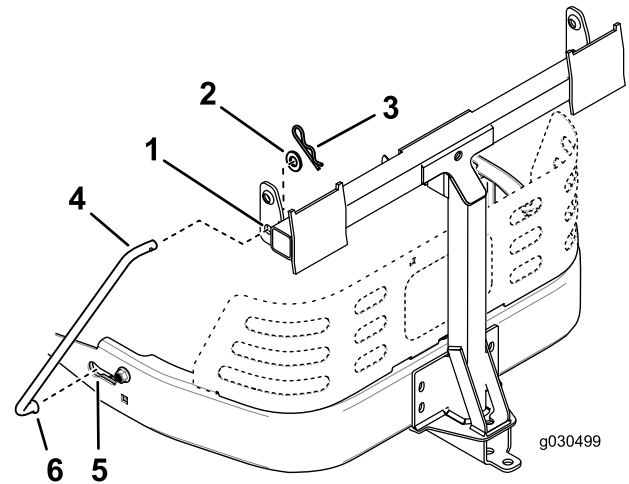


Bild 9

Abbildung zeigt linke Seite

- | | |
|-------------------|--|
| 1. Drehrahmenloch | 4. Stützstange |
| 2. Scheibe | 5. Verkeilter Schlitz (vorhanden) |
| 3. Splint | 6. Gebogenes, flaches Ende der Stützstange |

- Setzen Sie die gebogenen Enden der Stange in die Anbaugerätbefestigung ein, wie in Bild 9 abgebildet, und befestigen Sie das Ende jeder Stange mit einer Scheibe und einem Splint.

Betrieb

Hinweis: Bestimmen Sie die linke und rechte Seite der Maschine anhand der üblichen Einsatzposition.

⚠ WARNUNG:

Halten Sie folgende Maßnahmen ein, um Personenverletzungen zu vermeiden.

- Machen Sie sich mit allen Betriebs- und Sicherheitsanweisungen in der *Bedienungsanleitung* des Mähers vertraut, bevor Sie dieses Zusatzgerät verwenden.
- Schalten Sie den Motor immer ab, und warten Sie, bis alle beweglichen Teile zum Stillstand gekommen sind, bevor Sie Verstopfungen vom Heckfangsystem entfernen.
- Führen Sie nie bei laufendem Motor Wartungsarbeiten oder Reparaturen durch.

Verwenden der Zugstange

Die Anbaugeräthalterung hat eine Zugstange, die für das Abschleppen verwendet werden kann.

- Lesen und verstehen Sie alle Bedienungsanleitungen für die Maschine.
- Verlangsamen Sie die Geschwindigkeit beim Wenden und halten Sie einen Sicherheitsabstand.
- Wenden Sie großzügig, damit geschleppte Geräte nicht das Zugfahrzeug berühren.
- Die Zugstange kann max. 36 kg schleppen.
- Wenn die Zugstange überlastet ist, kann das hydrostatische Getriebe ausfallen.

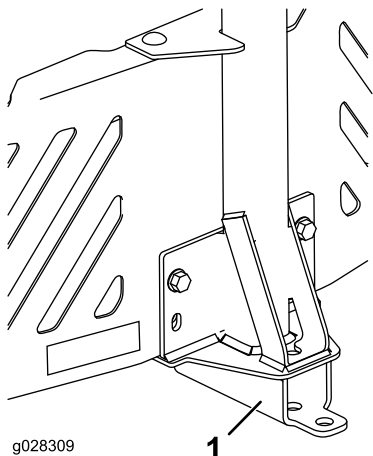


Bild 10

1. Anbaugeräthalterung mit Zugstange

Hinweise:

Hinweise:

