



Kit silencieux

Tondeuses Grandstand®

N° de modèle 132-1547

N° de modèle 132-1548

N° de modèle 132-1549

Instructions de montage

Remarque: Les côtés gauche et droit de la machine sont déterminés d'après la position d'utilisation normale.

⚠ ATTENTION

CALIFORNIE

Proposition 65 - Avertissement

Ce produit contient une ou des substances chimiques considérées par l'état de Californie comme capables de provoquer des cancers, des anomalies congénitales ou d'autres troubles de la reproduction.

Montage

Pièces détachées

Reportez-vous au tableau ci-dessous pour vérifier si toutes les pièces ont été expédiées.

Description	Qté	Utilisation
Silencieux	1	Montez le kit.
Support droit	1	
Support gauche	1	
Entretoise	2	
Boulon (5/16 x 1 po)	2	
Écrou (5/16 po)	2	
Joint	2	



Montage du kit

Moteurs Kawasaki

Dépose des supports existants et du silencieux

1. Déposez le support gauche (Figure 1).

Remarque: Conservez les 2 rondelles-freins et les 2 boulons (M8).

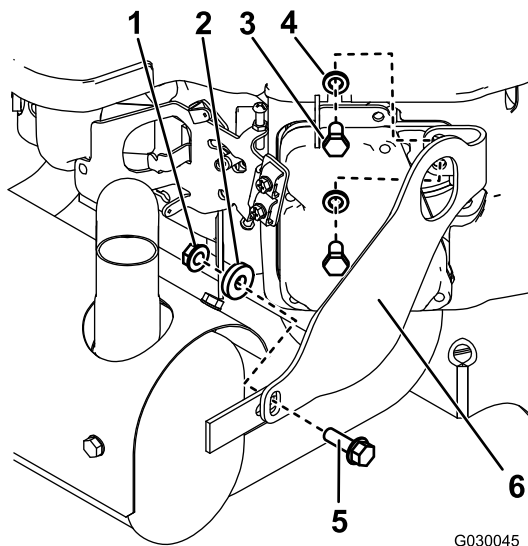


Figure 1

- | | |
|----------------|-------------------------|
| 1. Écrou | 4. Rondelle-frein |
| 2. Entretoise | 5. Boulon (5/16 x 1 po) |
| 3. Boulon (M8) | 6. Support gauche |

2. Déposez le support droit (Figure 2).

Remarque: Conservez les 2 rondelles-freins et les 2 boulons (M8).

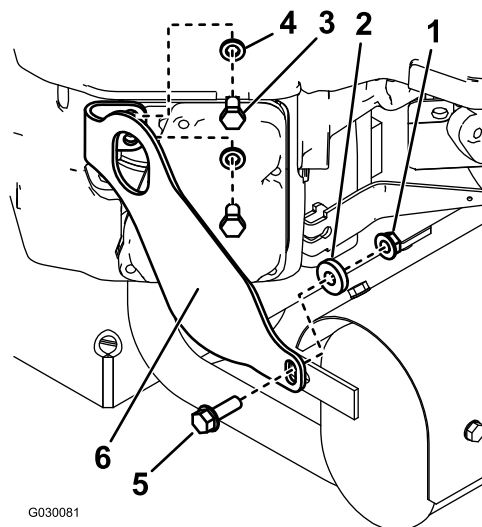


Figure 2

- | | |
|----------------|-------------------------|
| 1. Écrou | 4. Rondelle-frein |
| 2. Entretoise | 5. Boulon (5/16 x 1 po) |
| 3. Boulon (M8) | 6. Support droit |

3. Déposez le silencieux (Figure 3).

Remarque: Conservez les 4 écrous (M8), les 4 rondelles-frein et les 4 boulons (M8).

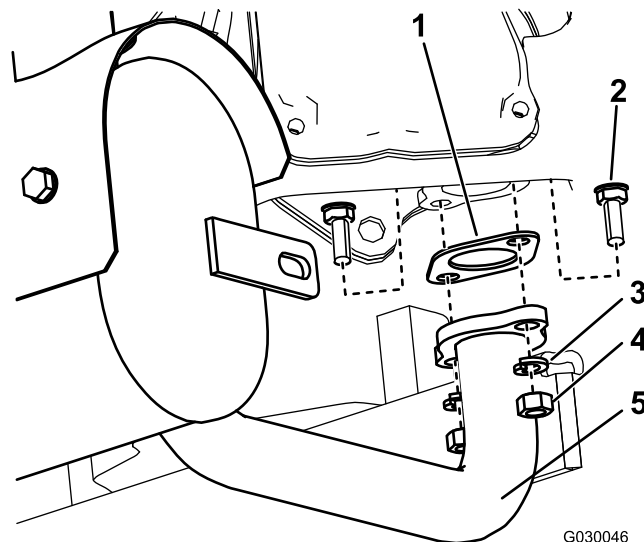


Figure 3

Côté gauche du silencieux montré

- | | |
|-------------------|---------------|
| 1. Joint | 4. Écrou (M8) |
| 2. Boulon (M8) | 5. Silencieux |
| 3. Rondelle-frein | |

Montage du nouveau silencieux et des supports

1. Montez le nouveau silencieux et 2 joints neufs sur le moteur à l'aide des écrous (M8), des rondelles-frein et des boulons (M8) que vous avez retirés de l'ancien silencieux (voir Figure 3).

2. Posez le nouveau support droit sur le moteur à l'aide des 2 boulons (M8) et des 2 rondelles-frein que vous avez retirés précédemment (voir [Figure 2](#)).
3. Posez le nouveau support gauche sur le moteur à l'aide des 2 boulons (M8) et des 2 rondelles-frein que vous avez retirés précédemment (voir [Figure 1](#)).
4. Fixez le silencieux sur chaque support au moyen d'un écrou (5/16 po), d'une entretoise et d'un boulon (5/16 x 1 po), comme montré à la [Figure 1](#) et la [Figure 2](#).
5. Serrez toutes les fixations à un couple de 26 à 31 N·m (19 à 23 pi-lb).

Important: Serrez les fixations du silencieux sur le moteur avant de serrer les fixations des supports sur le silencieux.

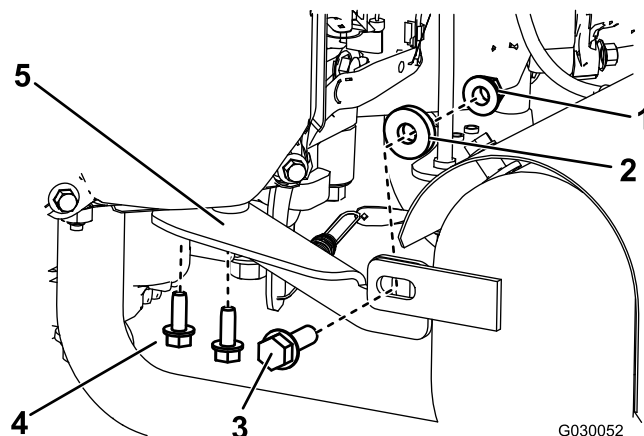


Figure 5

- | | |
|-------------------------|------------------|
| 1. Écrou | 4. Boulon (M6) |
| 2. Entretoise | 5. Support droit |
| 3. Boulon (5/16 x 1 po) | |

Montage du kit

Moteurs Kohler

Dépose des supports existants et du silencieux

1. Déposez le support gauche.

Remarque: Conservez les 3 boulons (M6).

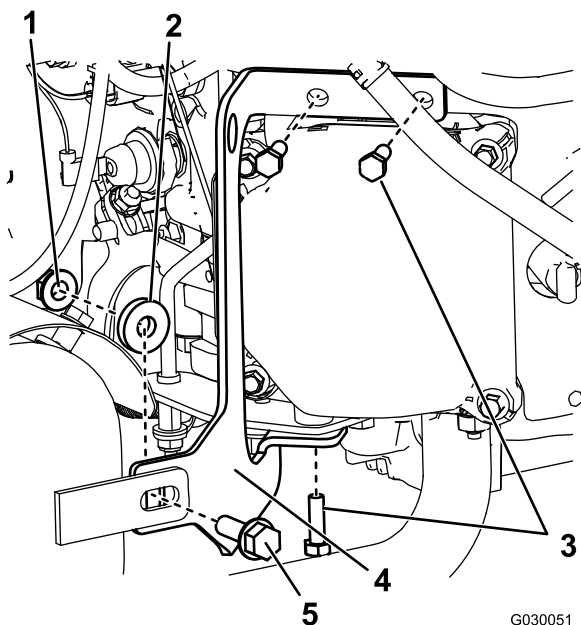


Figure 4

- | | |
|----------------|-------------------------|
| 1. Écrou | 4. Support gauche |
| 2. Entretoise | 5. Boulon (5/16 x 1 po) |
| 3. Boulon (M6) | |

2. Déposez le support droit ([Figure 5](#)).

Remarque: Conservez les 3 boulons (M6).

3. Déposez le silencieux ([Figure 6](#)).

Remarque: Conservez les 4 écrous (M8) et les 4 boulons (M8).

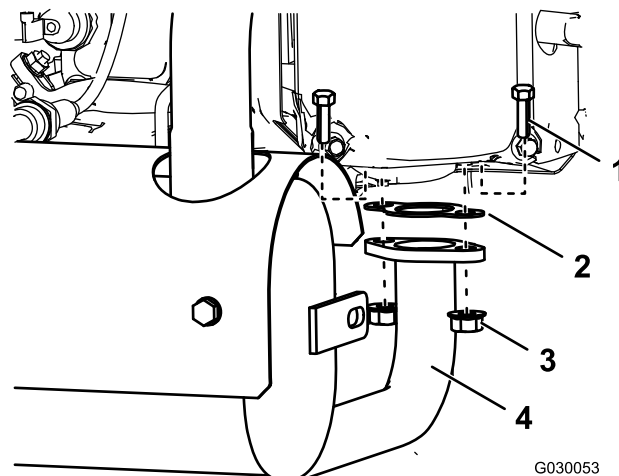


Figure 6

Côté gauche du silencieux montré

- | | |
|----------------|---------------|
| 1. Boulon (M8) | 3. Écrou (M8) |
| 2. Joint | 4. Silencieux |

Montage du nouveau silencieux et des supports

1. Montez le nouveau silencieux et 2 joints neufs sur le moteur à l'aide des écrous (M8) et des boulons (M8) que vous avez retirés de l'ancien silencieux (voir [Figure 6](#)).
2. Appliquez du frein-filet sur les 2 boulons (M6) que vous avez retirés précédemment et montez le nouveau support droit sur le moteur (voir [Figure 5](#)).
3. Appliquez du frein-filet sur les 3 autres boulons (M6) que vous avez retirés précédemment et montez le nouveau support gauche sur le moteur (voir [Figure 4](#)).

4. Fixez le silencieux sur chaque support au moyen d'un écrou (5/16 po), d'une entretoise et d'un boulon (5/16 x 1 po), comme montré à la [Figure 4](#) et la [Figure 5](#).
5. Serrez les fixations (M8) du silencieux sur le moteur à un couple de 26 à 31 N·m (19 à 23 pi-lb).

Important: Serrez les fixations du silencieux sur le moteur avant de serrer les fixations des supports sur le silencieux.

6. Serrez les fixations (M6) des supports sur le moteur et les fixations (5/16 po) des supports sur le silencieux à un couple de 6 à 8,7 N·m (19 à 23 pi-lb).