



Kit de silenciador Cortacéspedes GrandStand®

Nº de modelo 132-1547

Nº de modelo 132-1548

Nº de modelo 132-1549

Instrucciones de instalación

Nota: Los lados derecho e izquierdo de la máquina se determinan desde la posición normal del operador.

⚠ ADVERTENCIA

CALIFORNIA

Advertencia de la Propuesta 65

Este producto contiene una o más sustancias químicas que el Estado de California considera causantes de cáncer, defectos congénitos o trastornos del sistema reproductor.

Instalación

Piezas sueltas

Utilice la tabla siguiente para verificar que no falta ninguna pieza.

Descripción	Cant.	Uso
Silenciador	1	Instale el kit.
Soporte derecho	1	
Soporte izquierdo	1	
Espaciador	2	
Perno (5/16" x 1")	2	
Tuerca (5/16 pulgada)	2	
Junta	2	



Instalación del kit

Motores Kawasaki

Retirada de los soportes y el silenciador existentes

1. Retire el soporte izquierdo (Figura 1).

Nota: Guarde las dos arandelas de freno y los dos pernos (M8).

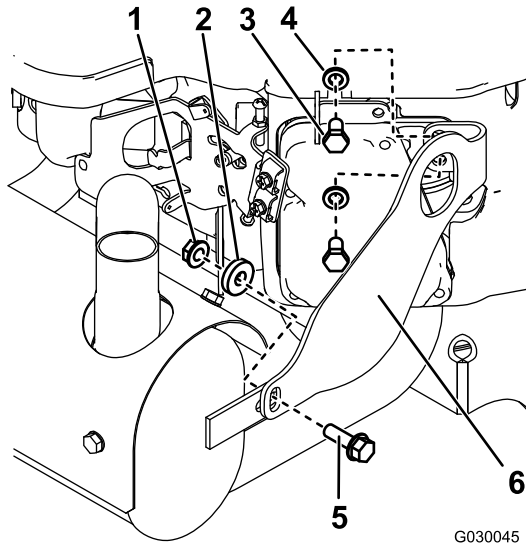


Figura 1

- | | |
|---------------|-----------------------|
| 1. Tuerca | 4. Arandela de freno |
| 2. Espaciador | 5. Perno (5/16" x 1") |
| 3. Perno (M8) | 6. Soporte izquierdo |

2. Retire el soporte derecho (Figura 2).

Nota: Guarde las dos arandelas de freno y los dos pernos (M8).

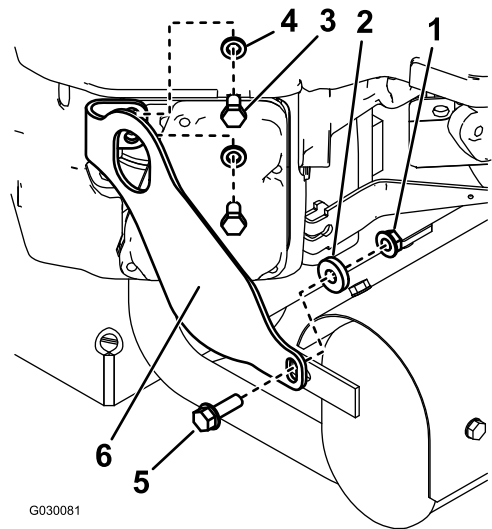


Figura 2

- | | |
|---------------|-----------------------|
| 1. Tuerca | 4. Arandela de freno |
| 2. Espaciador | 5. Perno (5/16" x 1") |
| 3. Perno (M8) | 6. Soporte derecho |

3. Retire el silenciador (Figura 3).

Nota: Guarde las 4 tuercas (M8), 4 arandelas de freno y 4 pernos (M8).

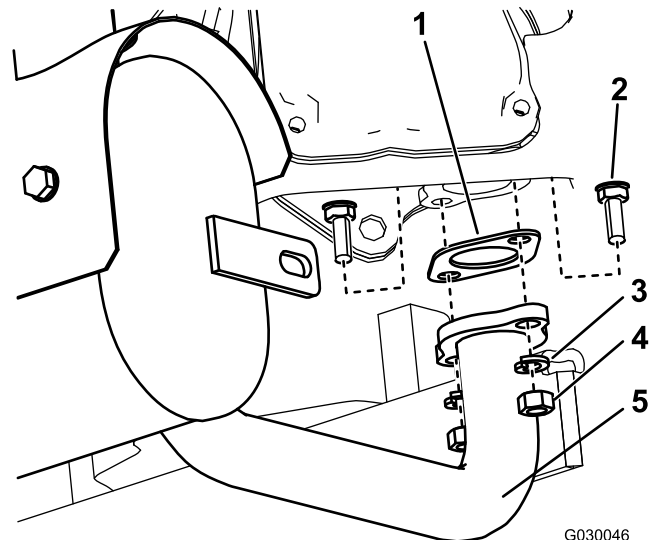


Figura 3

Lado izquierdo del silenciador

- | | |
|----------------------|----------------|
| 1. Junta | 4. Tuerca (M8) |
| 2. Perno (M8) | 5. Silenciador |
| 3. Arandela de freno | |

Instalación del silenciador y los soportes nuevos

1. Instale el silenciador nuevo con dos juntas nuevas en el motor usando las tuercas (M8), las arandelas de freno y los pernos (M8) que retiró del silenciador antiguo (ver Figura 3).

2. Instale el soporte derecho nuevo en el motor usando los dos pernos (M8) y las dos arandelas de freno que retiró anteriormente (ver [Figura 2](#)).
3. Instale el soporte izquierdo nuevo en el motor usando los dos pernos (M8) y las dos arandelas de freno que retiró anteriormente (ver [Figura 1](#)).
4. Sujete el silenciador a cada soporte usando una tuerca (5/16"), un espaciador y un perno (5/16" x 1"), según se muestra en [Figura 1](#) y [Figura 2](#).
5. Aplique todas las fijaciones a 26–31 N m (19–23 pies-libra).

Importante: Apriete las fijaciones que sujetan el silenciador al motor antes de apretar las fijaciones que sujetan los soportes al silenciador.

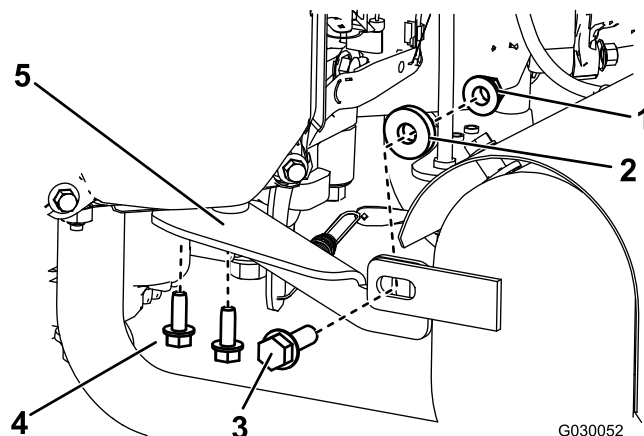


Figura 5

- | | |
|-----------------------|--------------------|
| 1. Tuerca | 4. Perno (M6) |
| 2. Espaciador | 5. Soporte derecho |
| 3. Perno (5/16" x 1") | |

Instalación del kit

Motores Kohler

Retirada de los soportes y el silenciador existentes

1. Retire el soporte izquierdo.

Nota: Guarde los tres pernos (M6).

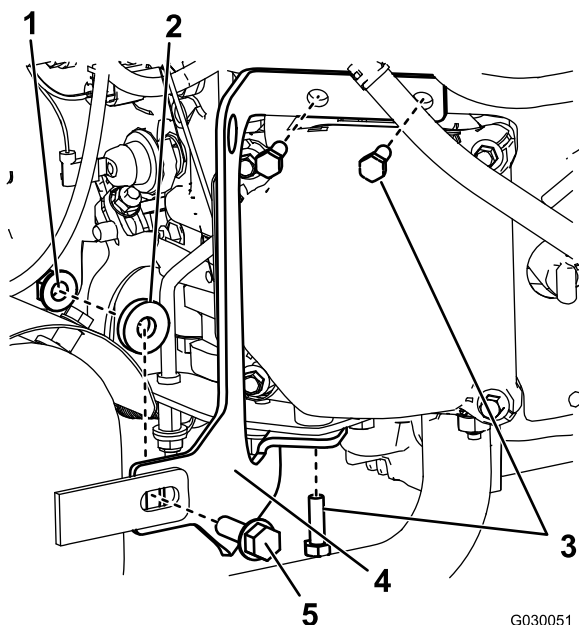


Figura 4

- | | |
|---------------|-----------------------|
| 1. Tuerca | 4. Soporte izquierdo |
| 2. Espaciador | 5. Perno (5/16" x 1") |
| 3. Perno (M6) | |

2. Retire el soporte derecho ([Figura 5](#)).

Nota: Guarde los tres pernos (M6).

3. Retire el silenciador ([Figura 6](#)).

Nota: Guarde las 4 tuercas (M8) y los 4 pernos (M8).

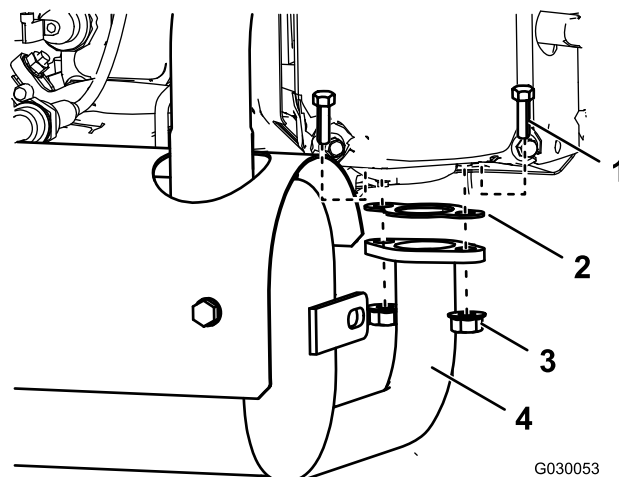


Figura 6

Lado izquierdo del silenciador

- | | |
|---------------|----------------|
| 1. Perno (M8) | 3. Tuerca (M8) |
| 2. Junta | 4. Silenciador |

Instalación del silenciador y los soportes nuevos

1. Instale el silenciador nuevo con dos juntas nuevas en el motor usando las tuercas (M8) y los pernos (M8) que retiró del silenciador antiguo (ver [Figura 6](#)).
2. Aplique fijador de roscas a los 2 pernos (M6) que retiró anteriormente e instale el soporte derecho nuevo en el motor (ver [Figura 5](#)).
3. Aplique fijador de roscas a los otros 3 pernos (M6) que retiró anteriormente e instale el soporte izquierdo nuevo en el motor (ver [Figura 4](#)).

4. Sujete el silenciador a cada soporte usando una tuerca (5/16"), un espaciador y un perno (5/16" x 1"), según se muestra en [Figura 4](#) y [Figura 5](#).
5. Aplique las fijaciones (M8) que sujetan el silenciador al motor a 26–31 N·m (19–23 pies-libra).

Importante: Apriete las fijaciones que sujetan el silenciador al motor antes de apretar las fijaciones que sujetan los soportes al silenciador.

6. Aplique las fijaciones (M6) que sujetan los soportes al motor, y las fijaciones (5/16") que sujetan los soportes al silenciador, a 6–8.7 N·m (53–77 pulgadas-libra).