



# Kit de linha de drenagem do motor do cortador para a unidade de tração às 4 rodas 5-Plex 5 do cortador T4240

Modelo nº 111-8082

## Instruções de instalação

Este kit reencaminha a linha de drenagem do motor do cortador diretamente para o depósito para preparar potenciais substituições do motor do cortador.

Antes de instalar este kit, consulte no *Manual do utilizador* da sua máquina as instruções de segurança e a visão geral do produto.

**Importante:** Se, depois de ler estas instruções, continuar com dúvidas relativamente à instalação deste kit, contacte o seu Revendedor autorizado Toro.

## Instalação

### Peças soltas

Utilize a tabela abaixo para verificar se todas as peças foram enviadas.

Descrição	Quantidade	Utilização
Tampa de cobertura	3	Instalação do kit.
Adaptador de 1/4 pol. para 3/8 pol.	1	
Adaptador cruzado de 1/4 pol.	1	
Tubo de 3/8 pol.	1	
Braçadeira de cabos	3	
Adaptador em T de 3/8 pol.	1	

1. Baixe as unidades de corte, desligue o motor, retire a chave e certifique-se de que o circuito hidráulico já não tem pressão.
2. Levante e suporte a plataforma do operador.
3. Desligue os tubos central, direito e esquerdo de 1/4 pol. do motor do cortador da parte inferior do coletor de retorno (Figura 1).
4. Insira 3 tampas de cobertura nas aberturas no coletor de retorno.
5. Ligue o adaptador de 1/4 pol. para 3/8 pol. ao adaptador cruzado de 1/4 pol. (Figura 2).

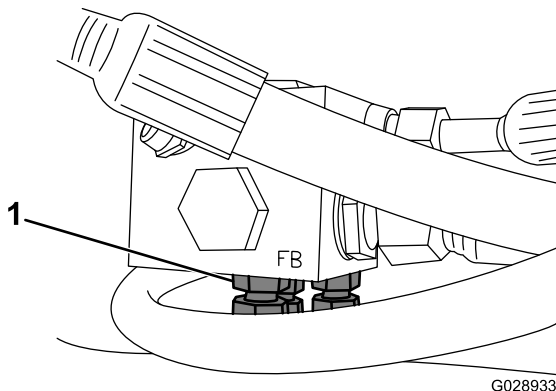
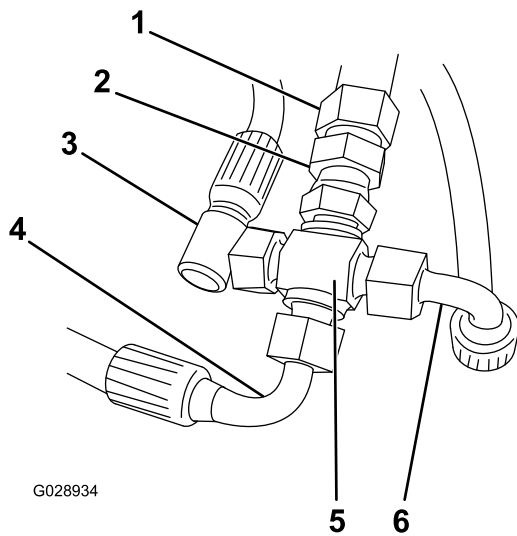


Figura 1

G028933

1. Tubos de 1/4 pol. do motor do cortador





**Figura 2**

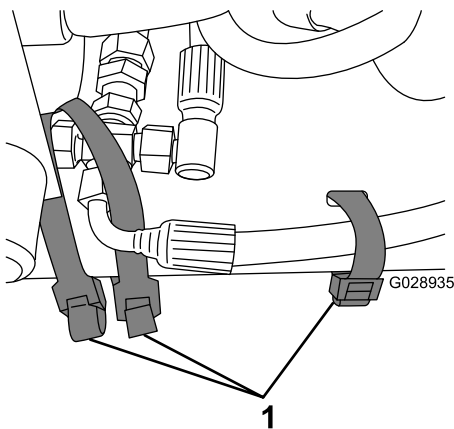
- |  |                                   |
|--|-----------------------------------|
| 1. Novo tubo de 3/8 pol.               | 4. Tubo do motor do lado esquerdo |
| 2. Adaptador de 1/4 pol. para 3/8 pol. | 5. Adaptador cruzado de 1/4 pol.  |
| 3. Tubo do motor central               | 6. Tubo do motor do lado direito  |

6. Ligue o novo tubo de 3/8 pol. ao adaptador (Figura 2).
7. Ligue os tubos retirados no passo 3 ao adaptador cruzado, conforme indicado na Figura 2.

**Nota:** O tubo central do motor do cortador deve ser encaminhado para a frente por cima dos 2 tubos (1/2 pol.) para o motor central.

8. Certifique-se de que os tubos do motor do lado direito e do lado esquerdo estão junto ao membro da travessa do chassis e prenda o adaptador cruzado e os tubos à estrutura utilizando 3 braçadeiras (Figura 3).

**Nota:** Certifique-se de que o tubo inferior está afastado da cabeça central.



**Figura 3**

1. Braçadeiras

9. Desligue o tubo de 3/8 pol. da parte superior esquerda do depósito do óleo.

10. Prenda o adaptador em T de 3/8 pol. ao depósito.
11. Prenda o tubo anteriormente retirado à parte superior do adaptador em T.
12. Encaminhe e prenda o novo tubo do passo 6 ao adaptador em T.
13. Coloque a máquina a trabalhar para verificar se há fugas.