



Aftopleiding voor maaidekmotor voor T4240 vierwielgedreven 5-Plex tractie-eenheden met 5 maaidekken

Modelnr.: 111-8082

Installatie-instructies

Deze set leidt de aftopleiding van de maaidekmotor direct terug naar de tank om de machine klaar te maken voor eventuele vervanging van de maaidekmotor.

Voordat u deze set monteert, dient u de *Gebruikershandleiding* van uw machine te raadplegen voor veiligheidsinstructies en het productoverzicht.

Belangrijk: Als u deze instructies gelezen hebt en nog vragen hebt over de montage van deze set, vraag dan uw erkende Toro-dealer om hulp.

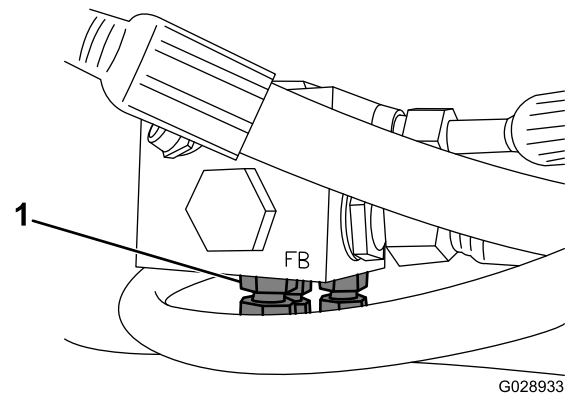
Installatie

Losse onderdelen

Gebruik onderstaande lijst om te controleren of alle onderdelen zijn geleverd.

Omschrijving	Hoeveelheid	Gebruik
Afsluitdop	3	Monteer de set.
6 mm naar 10 mm verloopstuk	1	
6 mm kruisadapter	1	
slang van 10 mm	1	
Tie-wrap	3	
10 mm T-adapter	1	

1. Laat de maaidekken zakken, zet de motor uit, verwijder het contactsleuteltje en zorg ervoor dat er geen restdruk in het hydraulische circuit zit.
2. Til het bestuurdersplatform op en ondersteun het.
3. Maak de middelste, rechtse en linkse maaidekmotorslang van 6 mm los van de onderzijde van de retourverdeler ([Figuur 1](#)).

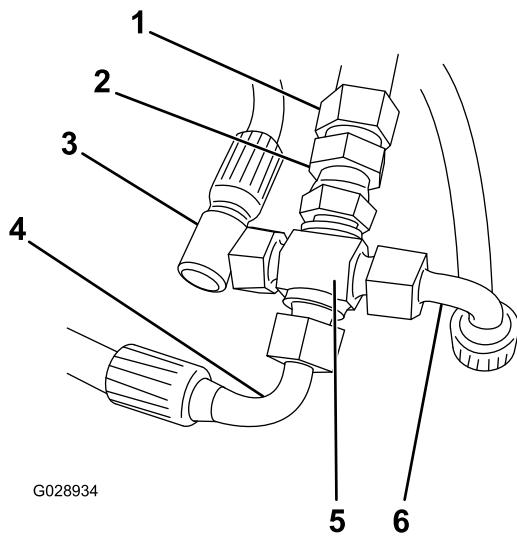


Figuur 1

1. Maaidekmotorslangen van 6 mm

4. Breng 3 afdekpluggen aan in de openingen in de retourverdeler.
5. Koppel het verloopstuk van 6 mm naar 10 mm aan op de kruisadapter van 6 mm ([Figuur 2](#)).





Figuur 2

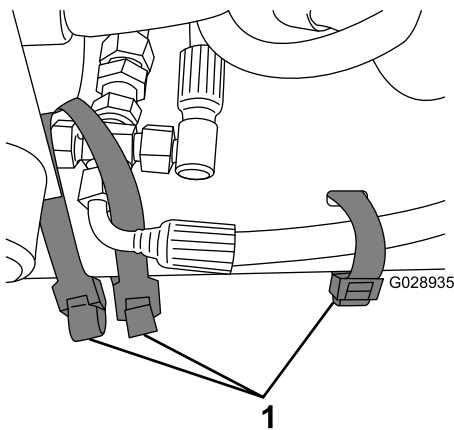
- | | |
|--------------------------------|------------------------------|
| 1. Nieuwe slang van 10 mm | 4. Motorslang linkervleugel |
| 2. 6 mm naar 10 mm verloopstuk | 5. 6 mm kruisadapter |
| 3. Middelste motorslang | 6. Motorslang rechtervleugel |

-
- Verbind de nieuwe slang van 10 mm met de adapter (Figuur 2).
 - Koppel de slangen die u losgemaakt hebt in stap 3 aan op de kruisadapter; zie Figuur 2.

Opmerking: Leid de middelste maaidekmotorslang naar voren over de 2 slangen (13 mm) voor de middelste motor.

- Zorg ervoor dat de motorslangen van de linker- en rechtervleugel gelijk zijn met de dwarsbalk van het chassis, en bevestig de kruisadapter en de slangen met 3 kabelbinders aan het frame (Figuur 3).

Opmerking: Zorg ervoor dat de onderste slang de middelste kop niet raakt.



Figuur 3

- Kabelbinders

-
- Maak de slang van 10 mm los links bovenaan de olietank.

- Bevestig de T-adapter van 10 mm aan de tank.
- Koppel de slang die u eerder verwijderd hebt aan bovenaan de T-adapter.
- Leid en bevestig de nieuwe slang van stap 6 aan de T-adapter.
- Start de motor en controleer op oliekkages.