



Kit del tubo di scarico del motore del piatto di taglio per trattorino per tosaerba a trazione integrale a cinque elementi 5 T4240

N° del modello 111-8082

Istruzioni di installazione

Questo kit reindirizza il tubo di scarico del motore del piatto di taglio direttamente al serbatoio per la preparazione per potenziali sostituzioni del motore del piatto di taglio.

Prima di installare questo kit, fate riferimento al *Manuale dell'operatore* della vostra macchina per le istruzioni di sicurezza e la panoramica del prodotto.

Importante: Se dopo aver letto le presenti istruzioni avete ancora dubbi sulla modalità di installazione di questo kit, contattate il vostro distributore Toro autorizzato di zona per assistenza.

Installazione

Parti sciolte

Verificate che sia stata spedita tutta la componentistica, facendo riferimento alla seguente tabella.

Descrizione	Qté	Uso
Tappo di chiusura	3	Montaggio del kit.
Adattatore da 1/4 poll. a 3/8 poll.	1	
Adattatore trasversale da 1/4 poll.	1	
Flessibile da 3/8 poll.	1	
Fascetta per cavi	3	
Adattatore per raccordo a T da 3/8 poll.	1	

1. Abbassate gli apparati di taglio, arrestate il motore, rimuovete la chiave e assicuratevi che non vi sia pressione residua nel circuito idraulico.
2. Sollevate e sostenete la piattaforma dell'operatore.
3. Scollegate i flessibili del motore del piatto di taglio da 1/4 poll. centrale, destro e sinistro dalla parte inferiore del collettore di ritorno ([Figura 1](#)).
4. Inserite 3 tappi di chiusura nelle aperture del collettore di ritorno.
5. Collegate l'adattatore da 1/4 poll. a 3/8 poll. all'adattatore trasversale da 1/4 poll. ([Figura 2](#)).

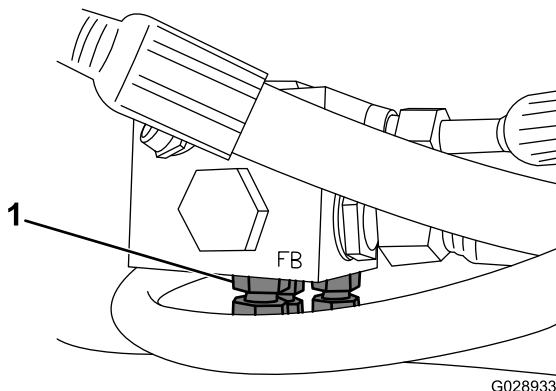


Figura 1

G028933

1. Flessibili del motore del piatto di taglio da 1/4 poll.



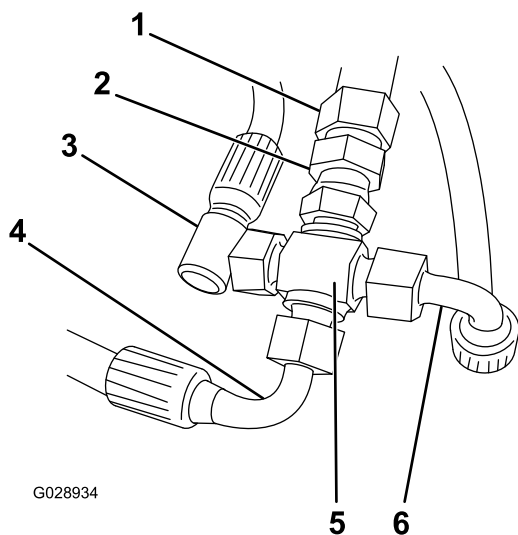


Figura 2

- | | |
|--|--|
| 1. Nuovo flessibile da 3/8 poll. | 4. Flessibile del motore sinistro |
| 2. Adattatore da 1/4 poll. a 3/8 poll. | 5. Adattatore trasversale da 1/4 poll. |
| 3. Flessibile del motore centrale | 6. Flessibile del motore destro |

9. Scollegate il flessibile da 3/8 poll. dalla parte superiore sinistra del serbatoio dell'olio.
10. Attaccate l'adattatore del raccordo a T da 3/8 poll. al serbatoio.
11. Attaccate il flessibile precedentemente rimosso sopra all'adattatore del raccordo a T.
12. Disponete e attaccate il nuovo flessibile del passaggio 6 all'adattatore del raccordo a T.
13. Azionate la macchina per verificare che non ci siano fuoriuscite.

6. Collegate il nuovo flessibile da 3/8 poll. all'adattatore (Figura 2).
7. Collegate i flessibili rimossi nel passaggio 3 all'adattatore trasversale, come illustrato nella Figura 2.

Nota: Il flessibile del motore del piatto di taglio centrale deve essere disposto in avanti sopra i 2 flessibili (1/2 poll.) per il motore centrale.

8. Assicuratevi che i flessibili del motore di sinistra e destra siano a livello della traversa dello chassis e fissate l'adattatore trasversale e i flessibili al telaio, utilizzando 3 fascette per cavi (Figura 3).

Nota: Assicuratevi che il flessibile inferiore sia a distanza dalla testa centrale.

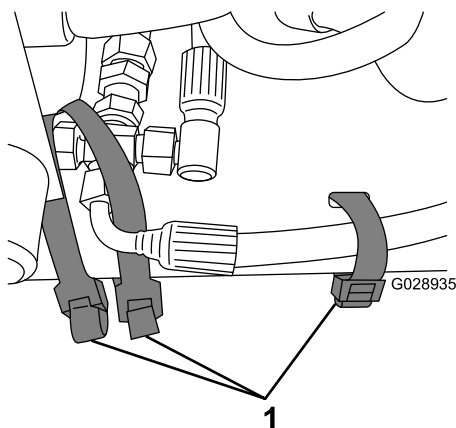


Figura 3

1. Fascette per cavi