



Kit conduit de vidange pour moteur de plateau de coupe

pour tondeuse 5 Plex T4240 à 4 roues motrices

N° de modèle 111-8082

Instructions de montage

Ce kit permet de ramener le conduit de vidange du moteur du plateau de coupe directement au réservoir en prévision de remplacements du moteur.

Avant l'installation de ce kit, consultez le *Manuel de l'utilisateur* de la machine pour les consignes de sécurité et une vue d'ensemble du produit.

Important: Si vous avez encore des doutes concernant la procédure de montage de ce kit après la lecture du manuel, demandez conseil à votre concessionnaire Toro agréé.

Montage

Pièces détachées

Reportez-vous au tableau ci-dessous pour vérifier si toutes les pièces ont été expédiées.

Description	Qté	Utilisation
Obturateur	3	Montage du kit.
Adaptateur 1/4 po à 3/8 po	1	
Adaptateur en croix (1/4 po)	1	
Flexible de 3/8 pouce	1	
Serre-câble	3	
Adaptateur en T (3/8 po)	1	

1. Abaissez les plateaux de coupe, coupez le moteur, enlevez la clé et vérifiez que le circuit hydraulique est complètement dépressurisé.
2. Élevez et soutenez la plate-forme d'utilisation.
3. Débranchez les flexibles (1/4 po) des plateaux de coupe central, droit et gauche au bas du collecteur de retour (Figure 1).
4. Insérez les 3 obturateurs dans les ouvertures du collecteur de retour.
5. Branchez l'adaptateur 1/4 po à 3/8 po à l'adaptateur en croix (1/4 po) (Figure 2).

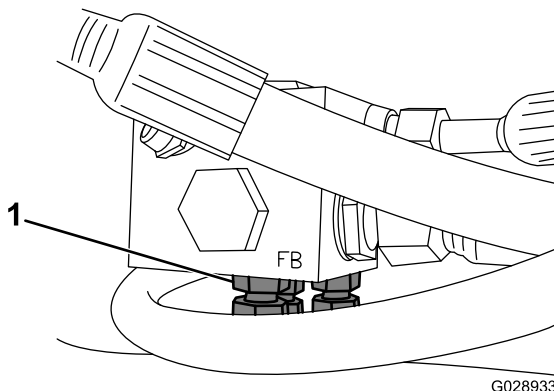


Figure 1

G028933

1. Flexibles (1/4 po) de moteur de plateau de coupe



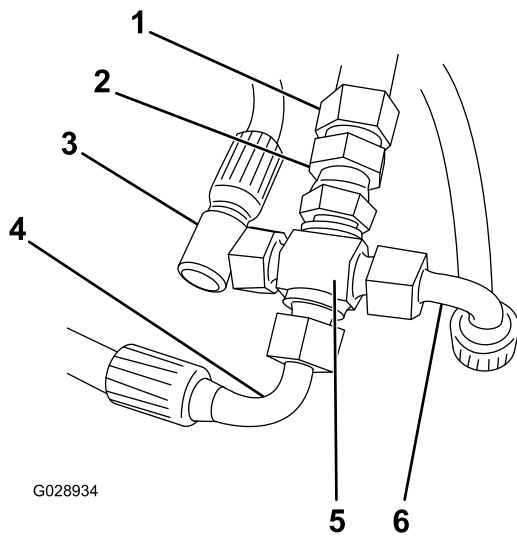


Figure 2

- | | |
|----------------------------------|--------------------------------------|
| 1. Nouveau flexible de 3/8 pouce | 4. Flexible de moteur latéral gauche |
| 2. Adaptateur 1/4 po à 3/8 po | 5. Adaptateur en croix (1/4 po) |
| 3. Flexible de moteur central | 6. Flexible de moteur latéral droit |

6. Branchez le nouveau flexible (3/8 po) à l'adaptateur (Figure 2).
7. Branchez les flexibles que vous avez débranchés à l'opération 3 à l'adaptateur en croix comme montré à la Figure 2.

Remarque: Le flexible de moteur de plateau de coupe central doit être dirigé vers l'avant, par dessus les 2 flexibles (1/2 po) du moteur central.

8. Veillez à bien mettre les flexibles des moteurs latéraux gauche et droit de niveau avec la traverse du châssis et fixez l'adaptateur en croix et les flexibles au cadre à l'aide de 3 serre-câbles (Figure 3).

Remarque: Veillez à maintenir le flexible inférieur à l'écart de la tête de coupe centrale.

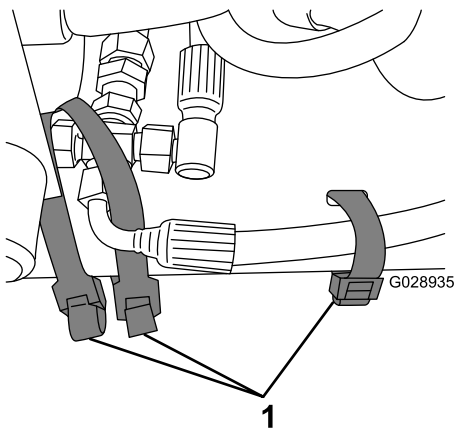


Figure 3

1. Serre-câbles

9. Débranchez le flexible (3/8 po) en haut à gauche du réservoir d'huile.
10. Fixez l'adaptateur en T (3/8 po) au réservoir.
11. Raccordez le flexible retiré précédemment au sommet de l'adaptateur en T.
12. Acheminez et fixez le nouveau flexible de l'opération 6 à l'adaptateur en T.
13. Mettez la machine en marche pour recherchez d'éventuelles fuites.