



# Mähwerkmotor-Ablaufleitungen

## für Zugmaschine T4240 mit Vierradantrieb und 5-Plex-Fünffachmäherwerk

Modellnr. 111-8082

### Installationsanweisungen

Mit dem Kit wird die Ablaufleitung des Mähwerkmotors in Vorbereitung eines möglichen Austausches des Mähwerkmotors direkt zurück zum Tank verlegt.

Lesen Sie vor der Installation des Kits die Sicherheitsanweisungen und die Produktübersicht in der *Bedienungsanleitung* der Maschine.

**Wichtig:** Wenn Sie nach dem Lesen dieser Anweisungen noch Fragen zur Installation des Kits haben, wenden Sie sich an den offiziellen Toro Vertragshändler.

## Installation

### Einzelteile

Prüfen Sie anhand der nachstehenden Tabelle, dass Sie alle im Lieferumfang enthaltenen Teile erhalten haben.

Beschreibung	Menge	Verwendung
Blende	3	Bauen Sie das Kit ein.
Adapter (1/4" zu 3/8")	1	
Queradapter (1/4")	1	
Schlauch (3/8")	1	
Kabelbinde	3	
T-Adapter (3/8")	1	

- Senken Sie die Mähwerke ab, stellen den Motor ab, ziehen den Zündschlüssel ab und stellen Sie sicher, dass der Hydraulikschaltkreis nicht mehr unter Druck steht.
- Heben Sie die Bedienerplattform an und stützen sie ab.
- Schließen Sie den mittleren, rechten und linken Mähwerkmotorschlauch (1/4") unten am Rücklaufverteiler ab (Bild 1).
- Setzen Sie drei Blenden in die Öffnungen des Rücklaufverteilers ein.
- Schließen Sie den Adapter (1/4" zu 3/8") am Queradapter (1/4") an (Bild 2).

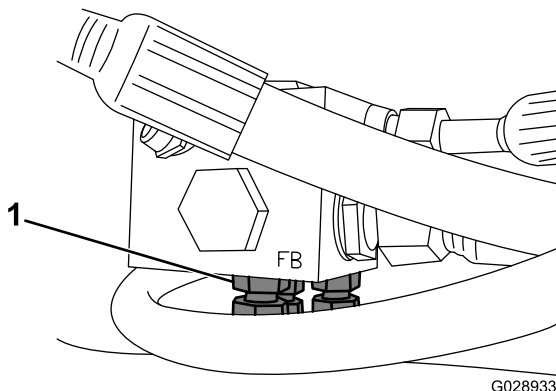
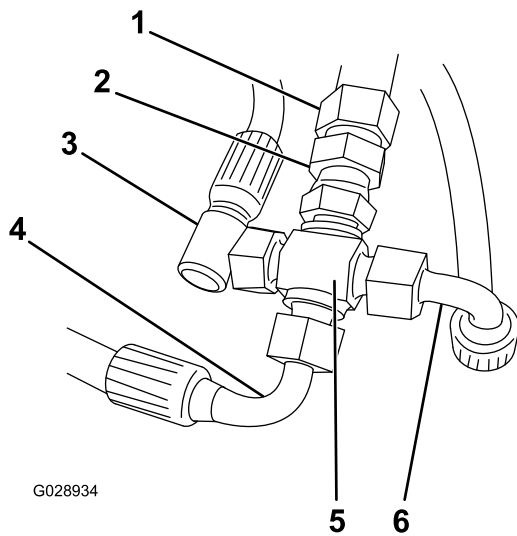


Bild 1

G028933

- Mähwerkmotorschläuche (1/4")





G028934

**Bild 2**

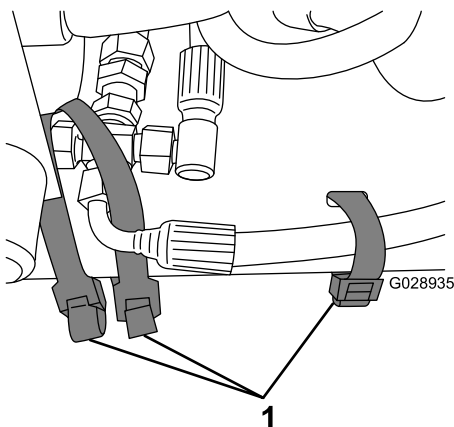
- |                            |                          |
|----------------------------|--------------------------|
| 1. Neuer Schlauch (3/8")   | 4. Linker Motorschlauch  |
| 2. Adapter (1/4" zu 3/8")  | 5. Queradapter (1/4")    |
| 3. Mittlerer Motorschlauch | 6. Rechter Motorschlauch |

- Schließen Sie den neuen Schlauch (3/8") am Adapter an (Bild 2).
- Schließen Sie die in Schritt 3 entfernten Schläuche am Queradapter an, wie in Bild 2 abgebildet.

**Hinweis:** Der mittlere Mähwerkmotorschlauch sollte nach vorne über den zwei Schläuchen (1/2") für den mittleren Motor verlegt werden.

- Stellen Sie sicher, dass der linke und rechte Motorschlauch bündig mit der Chassisquerstrebe ist und befestigen Sie den Queradapter und die Schläuche mit drei Kabelbinden am Rahmen (Bild 3).

**Hinweis:** Stellen Sie sicher, dass der untere Schlauch nicht den mittleren Kopf berührt.



G028935

**Bild 3**

- Kabelbinden

- Schließen Sie den Schlauch (3/8") oben links vom Ölbehälter ab.
- Befestigen Sie den T-Adapter (3/8") am Behälter.

- Befestigen Sie den vorher entfernten Schlauch oben am T-Adapter an.
- Verlegen und schließen Sie den neuen Schlauch von Schritt 6 am T-Adapter an.
- Lassen Sie den Motor an und prüfen die Dichtheit.