



Kit bras de pivot avant

Tondeuse grand rendement Recycler® avec bac arrière

N° de modèle 131-5304

Instructions de montage

⚠ ATTENTION

CALIFORNIE

Proposition 65 - Avertissement

Ce produit contient une ou des substances chimiques considérées par l'état de Californie comme capables de provoquer des cancers, des anomalies congénitales ou d'autres troubles de la reproduction.

Important: Conservez toutes les pièces déposées de la machine pour cette procédure à l'exception du bras de pivot et des 2 rondelles Belleville.

1. Retirez l'écrou à embase et la roue de la machine (Figure 1).

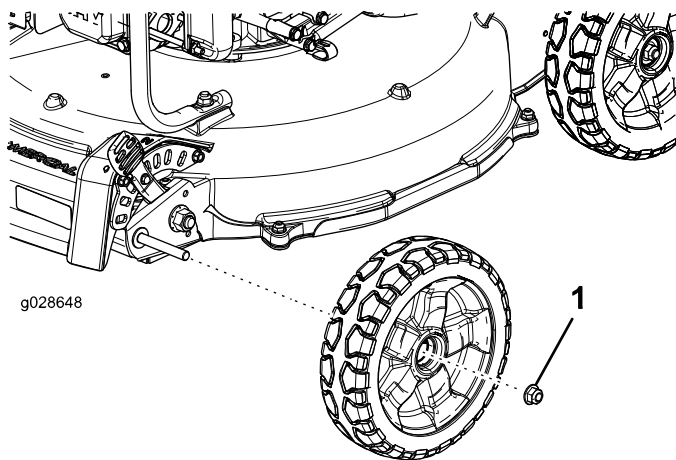


Figure 1

1. Écrou à embase

2. Retirez le contre-écrou qui fixe le bras à ressort et le bras de pivot avant de la machine (Figure 2).

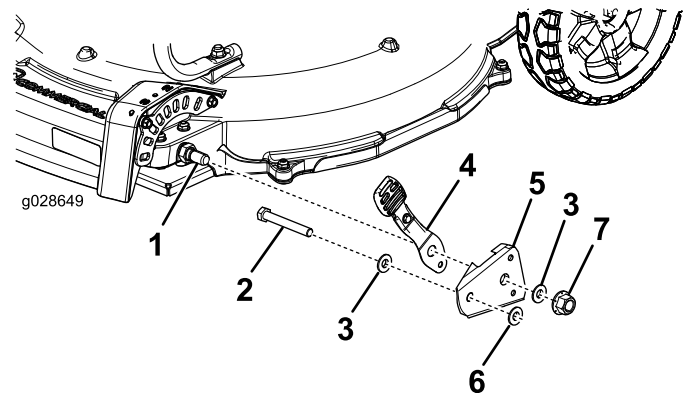


Figure 2

- | | |
|--|--|
| 1. Essieu | 5. Bras de pivot avant (mettre au rebut) |
| 2. Boulon (3/8 x 2-3/4 po) | 6. Bague d'espacement |
| 3. Rondelle Belleville (mettre au rebut) | 7. Contre-écrou |
| 4. Bras à ressort | |

3. Déposez la bague d'espacement, le bras de pivot avant, le bras à ressort, le boulon (3/8 x 2-3/4 po) et les 2 rondelles Belleville (Figure 2).
4. Mettez au rebut le bras de pivot avant et les 2 rondelles Belleville.
5. Insérez le boulon (3/8 x 2-3/4 po) dans le nouveau bras de pivot avant par l'intérieur, comme montré à la Figure 3.



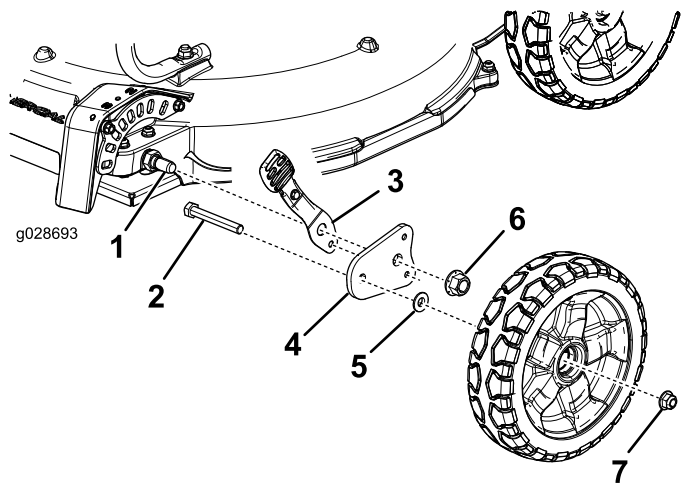


Figure 3

- | | |
|--------------------------------|-----------------------|
| 1. Essieu | 5. Bague d'espacement |
| 2. Boulon (3/8 x 2-3/4 po) | 6. Contre-écrou |
| 3. Bras à ressort | 7. Écrou à embase |
| 4. Nouveau bras de pivot avant | |

-
6. Posez le bras à ressort et le nouveau bras de pivot avant (avec le boulon [3/8 x 2-3/4 po]) et fixez-les avec le contre-écrou (Figure 3).

Remarque: Serrez le contre-écrou à un couple de 68 à 81 Nm (50 à 60 pi-lb).

7. Placez la bague d'espacement et la roue sur la machine et fixez-les avec l'écrou à embase (Figure 3).

Remarque: Serrez l'écrou à embase à un couple de 28 à 45 Nm (250 à 400 po-lb).

8. Répétez cette procédure pour l'autre roue avant.