

Kit zavorra

Tosaerba rider con raggio di sterzata zero

N° del modello 131-7658

Istruzioni di installazione

Parti sciolte

Verificate che sia stata spedita tutta la componentistica, facendo riferimento alla seguente tabella.

Descrizione	Qté	Uso
Bullone (3/8 x 1-1/4 poll.)	4	Montate la zavorra.
Dado di bloccaggio (3/8 poll.)	4	
Staffa di montaggio della zavorra, sinistra	1	
Staffa di montaggio della zavorra, destra	1	
Rondelle	4	
Staffa di supporto della zavorra	1	
Bullone (3/8 x 1 poll.)	2	
Zavorra piatta	1	
Zavorra a valigia	1	
Barra trasversale sagomata	1	

Montaggio della zavorra

⚠ ATTENZIONE

L'accessorio modifica la distribuzione del peso della macchina. Azionare la macchina senza le zavorre anteriori può causare una condizione di instabilità che può risultare in una perdita di controllo.

Assicuratevi che le zavorre anteriori siano installate correttamente prima di azionare la macchina con l'accessorio.

- Prima di installare l'accessorio, parcheggiate la macchina su terreno pianeggiante, togliete la chiave di accensione, innestate il freno di stazionamento, lasciate raffreddare il motore e staccate il cavo dalla(e) candela(e).
- Individuate i bulloni anteriori sulla parte inferiore del telaio (Figura 1 e Figura 2). Rimuovete i due bulloni (3/8 x 1 poll.) e i due dadi di bloccaggio (3/8 poll.). Conservate i dadi di bloccaggio.

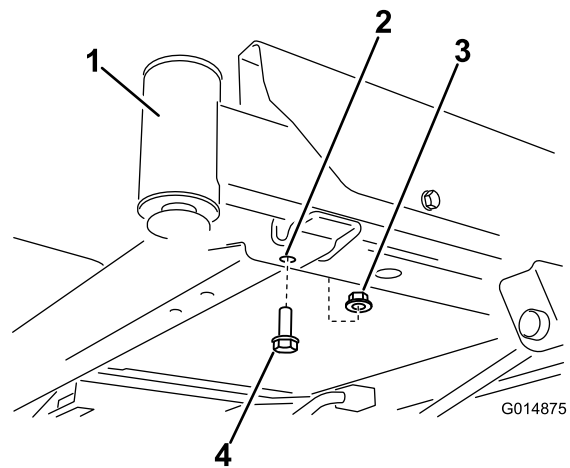


Figura 1

- Perno orientabile frontale destro (forcella e ruota orientabili non sono mostrate per maggiore chiarezza)
- Foro frontale, lato destro
- Bullone (3/8 x 1 poll.)
- Dado di bloccaggio (3/8 poll.)



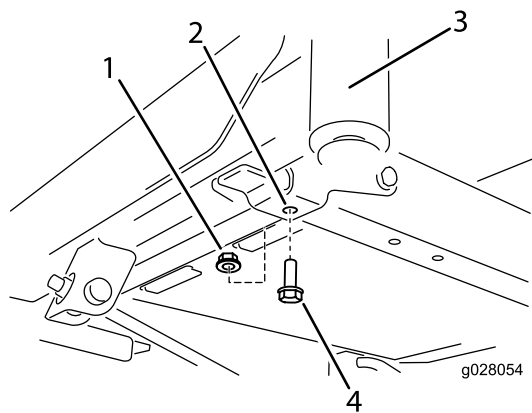


Figura 2

- | | |
|-----------------------------------|--|
| 1. Dado di bloccaggio (3/8 poll.) | 3. Perno orientabile frontale sinistro (forcella e ruota orientabili non sono mostrate per maggiore chiarezza) |
| 2. Foro frontale, lato sinistro | 4. Bullone (3/8 x 1 poll.) |

- Individuate le staffe di montaggio della zavorra destra e sinistra a corredo nelle parti sciolte. Iniziate installando la staffa sinistra nella parte inferiore del telaio.
- Assicurate la staffa al telaio mediante due bulloni (3/8 x 1-1/4 poll.) due rondelle e due dadi di bloccaggio (3/8 poll.) (Figura 3). Uno dei dadi di bloccaggio è a corredo nelle parti sciolte, l'altro è quello precedentemente rimosso.

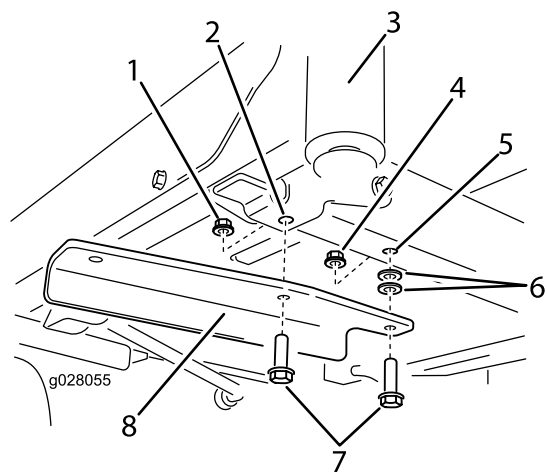


Figura 3

- | | |
|--|---------------------------------|
| 1. Dado di bloccaggio (3/8 poll.) esistente | 5. Foro già presente nel telaio |
| 2. Foro frontale, lato sinistro | 6. Rondella |
| 3. Perno orientabile frontale sinistro (forcella e ruota orientabili non sono mostrate per maggiore chiarezza) | 7. Bullone (3/8 x 1-1/4 poll.) |
| 4. Dado di bloccaggio (3/8 poll.), parti sciolte | 8. Staffa di montaggio sinistra |

- Sul lato destro della macchina installate la staffa di montaggio della zavorra destra.

- Per macchine non dotate di pedale di sollevamento assistito: assicurate la staffa mediante due bulloni (3/8 x 1-1/4 poll.) due rondelle e due dadi di bloccaggio (3/8 poll.) (Figura 4). Uno dei dadi di bloccaggio è a corredo nelle parti sciolte, l'altro è quello precedentemente rimosso.

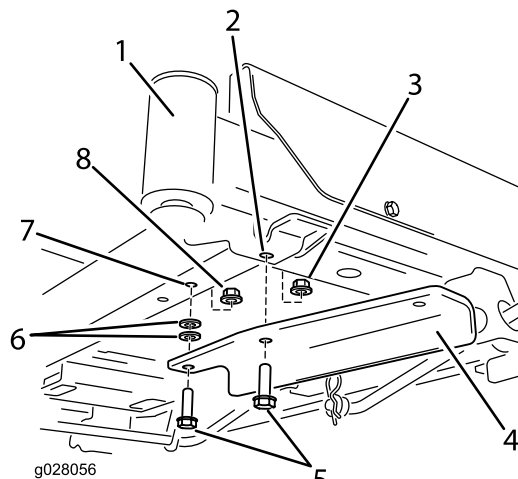


Figura 4

- | | |
|--|--|
| 1. Perno orientabile frontale destro (forcella e ruota orientabili non sono mostrate per maggiore chiarezza) | 5. Bullone (3/8 x 1-1/4 poll.) |
| 2. Foro frontale, lato destro | 6. Rondella |
| 3. Dado di bloccaggio (3/8 poll.) esistente | 7. Foro già presente nel telaio |
| 4. Staffa di montaggio destra | 8. Dado di bloccaggio (3/8 poll.), parti sciolte |

- Per le macchine dotate di pedale di sollevamento assistito: le rondelle non sono necessarie. Di contro, rimuovete i dispositivi di fissaggio frontale nella staffa del pedale di sollevamento assistito. Assicurate la staffa utilizzando i due bulloni e i due dadi di bloccaggio (Figura 5). Uno dei dadi di bloccaggio è a corredo nelle parti sciolte, l'altro è quello precedentemente rimosso.

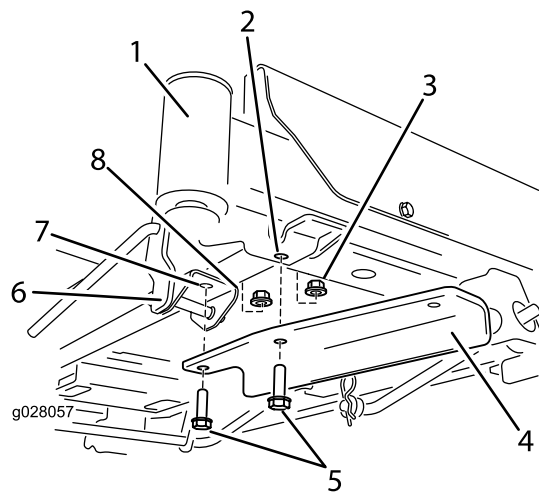


Figura 5

- | | |
|--|--|
| 1. Perno orientabile frontale destro (forcella e ruota orientabili non sono mostrate per maggiore chiarezza) | 5. Bullone (3/8 x 1-1/4 poll.) |
| 2. Foro frontale, lato destro | 6. Staffa del pedale di sollevamento assistito |
| 3. Dado di bloccaggio (3/8 poll.) esistente | 7. Foro già presente nella staffa |
| 4. Staffa di montaggio destra | 8. Dado di bloccaggio (3/8 poll.), parti sciolte |

6. Installate la staffa di supporto della zavorra sulla staffa di montaggio (Figura 6). Allineate i fori interni della staffa alle staffe di montaggio precedentemente installate. Accertatevi che la staffa sia in posizione centrale rispetto al telaio. Fissatela con due bulloni (3/8 x 1 poll.) e due dadi di bloccaggio (3/8 poll.).

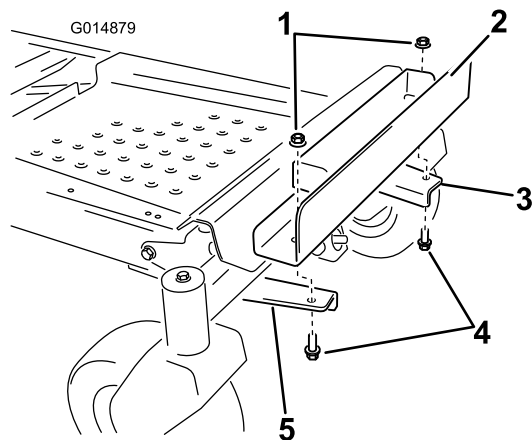


Figura 6

- | | |
|-------------------------------------|-------------------------------|
| 1. Dado di bloccaggio (3/8 poll.) | 4. Bullone (3/8 x 1 poll.) |
| 2. Staffa di supporto della zavorra | 5. Staffa di montaggio destra |
| 3. Staffa di montaggio sinistra | |

7. Installate una zavorra piatta alla staffa di supporto e spostatela all'indietro, a livello con la staffa (Figura 7).

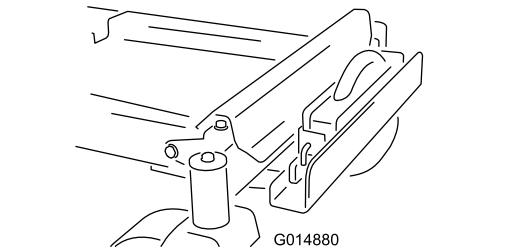
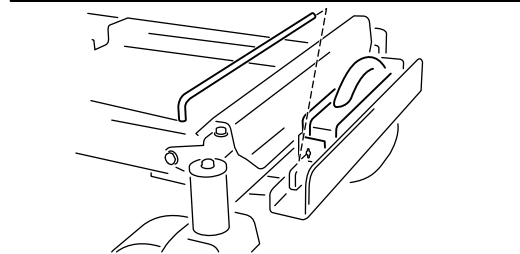
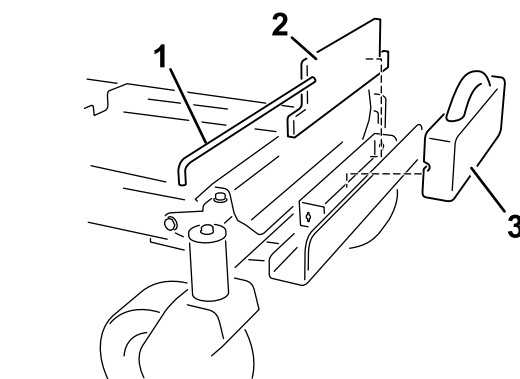


Figura 7

- | | |
|-------------------------------|----------------------|
| 1. Barra trasversale sagomata | 3. Zavorra a valigia |
| 2. Zavorra piatta | |

8. Installate una zavorra a valigia di fronte alla zavorra piatta (Figura 7). La scanalatura nella zavorra a valigia deve essere rivolta all'indietro.
9. Assicurate le zavorre alla staffa con la barra trasversale sagomata (Figura 7). Installate la barra e ruotatela di 90 gradi verso il basso per bloccarla in posizione.
10. Una volta che le zavorre e le staffe sono state tutte installate, tornate indietro e controllate che tutti i dispositivi di fissaggio siano serrati a dovere. Serrate come opportuno.

Importante: Ogni volta che staccate l'accessorio, ricordate di staccare anche le zavorre anteriori per garantire una stabilità adeguata alla macchina.

