

# Viktsats

## Åkgräsklippare med noll svängradie

Modellnr 131-7658

### Monteringsanvisningar

### Lösa delar

Använd diagrammet nedan för att kontrollera att alla delar finns med.

Beskrivning	Antal	Användning
Skruv (3/8 x 1 1/4 tum)	4	Montera vikten.
Låsmutter (3/8 tum)	4	
Viktens monteringsfäste, vänster	1	
Viktens monteringsfäste, höger	1	
Brickor	4	
Viktens hållarfäste	1	
Skruv (3/8 x 1 tum)	2	
Platt vikt	1	
Resväskevikt	1	
Nyckelformad tvärså	1	

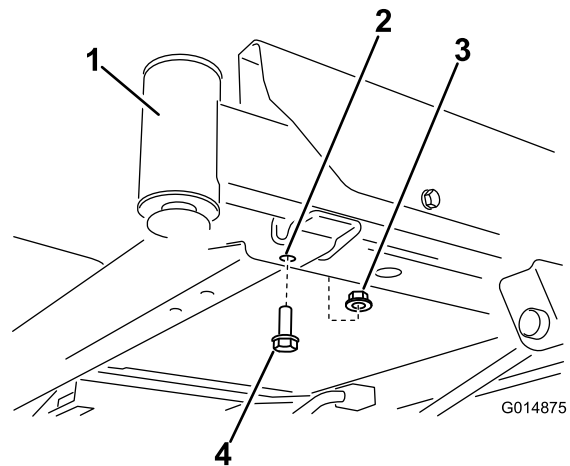
### Montera vikten

#### ⚠ VAR FÖRSIKTIG

Redskapet förändrar maskinens viktfordelning. Om maskinen används utan de främre vikterna kan den bli ostabil vilket kan resultera i att föraren förlorar kontrollen.

Kontrollera att de främre vikterna är ordentligt monterade innan maskinen används med redskapet.

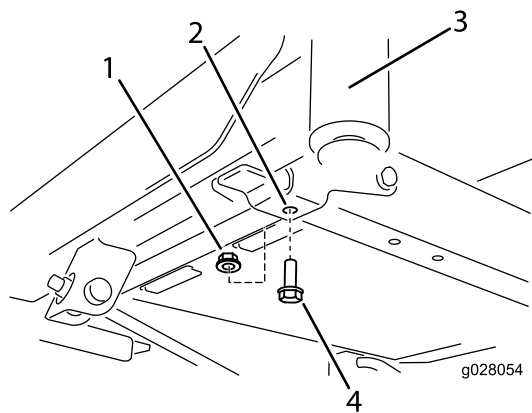
- Parkera maskinen på ett plant underlag, ta ut nyckeln ur tändningslåset, lägg i parkeringsbromsen, låt motorn svalna och koppla loss kabeln från tändstiftet eller tändstiften innan du monterar redskapet.
- Leta reda på de främre skruvarna på undersidan av ramen (Figur 1 och Figur 2). Ta bort de två skruvarna (3/8 x 1 tum) och de två låsmuttrarna (3/8 tum). Spara låsmuttrarna.



Figur 1

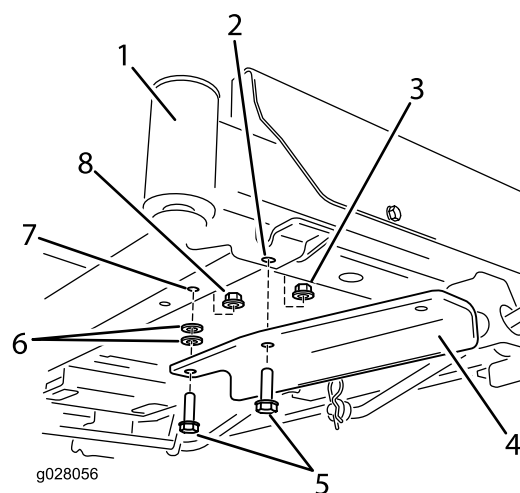
- Främre höger svänghjul (i tydlighetssyfte visas inte hjulgaffeln och hjulet)
- Främre hål, höger sida
- Skruv (3/8 x 1 tum)
- Låsmutter (3/8 tum)





**Figur 2**

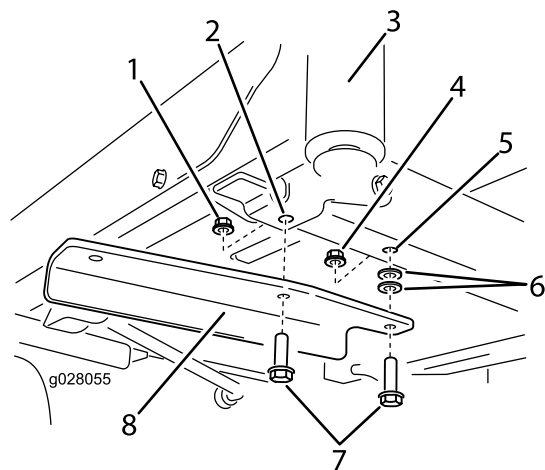
- |                             |   |
|-----------------------------|---|
| 1. Låsmutter (3/8 tum)      | 3. Främre vänster svänghjul (i tydlighetssyfte visas inte hjulgaffeln och hjulet) |
| 2. Främre hål, vänster sida | 4. Skruv (3/8 x 1 tum)  |



**Figur 4**

- |   |                                    |
|---|------------------------------------|
| 1. Främre höger svänghjul (i tydlighetssyfte visas inte hjulgaffeln och hjulet) | 5. Skruv (3/8 x 1 1/4 tum)         |
| 2. Främre hål, höger sida   | 6. Bricka                          |
| 3. Låsmutter (3/8 tum), befintlig   | 7. Hål i ramen, befintligt         |
| 4. Höger monteringsfäste  | 8. Låsmutter (3/8 tum), lösa delar |

3. Leta rätt på höger och vänster viktmonteringsfäste bland de lösa delarna. Börja med att montera det vänstra fästet på ramens undersida.
4. Sätt fast fästet på ramen med två skruvarna (3/8 x 1 1/4 tum), två brickor och två låsmuttrar (3/8 tum) (Figur 3). Den ena låsmuttern tar du från de lösa delarna och den andra återanvänds från den tidigare borttagningen.

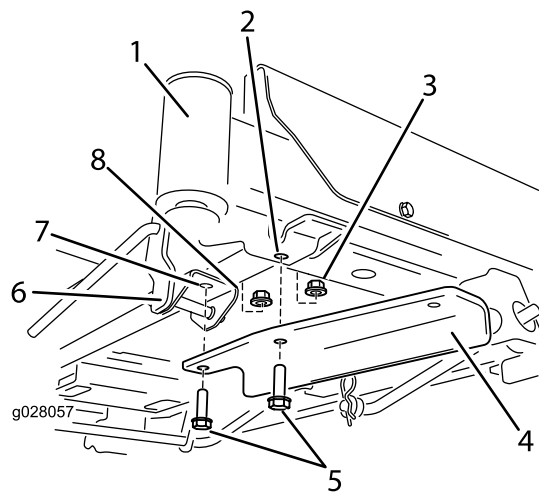


**Figur 3**

- |   |                            |
|---|----------------------------|
| 1. Låsmutter (3/8 tum), befintlig   | 5. Hål i ramen, befintligt |
| 2. Främre hål, vänster sida   | 6. Bricka                  |
| 3. Främre vänster svänghjul (i tydlighetssyfte visas inte hjulgaffeln och hjulet) | 7. Skruv (3/8 x 1 1/4 tum) |
| 4. Låsmutter (3/8 tum), lösa delar  | 8. Vänster monteringsfäste |

5. Montera höger viktmonteringsfäste på maskinens högra sida.
  - För maskiner utan lyfthjälpfotpedal: Sätt fast fästet med två skruvarna (3/8 x 1 1/4 tum), två brickor och två låsmuttrar (3/8 tum) (Figur 4). Den

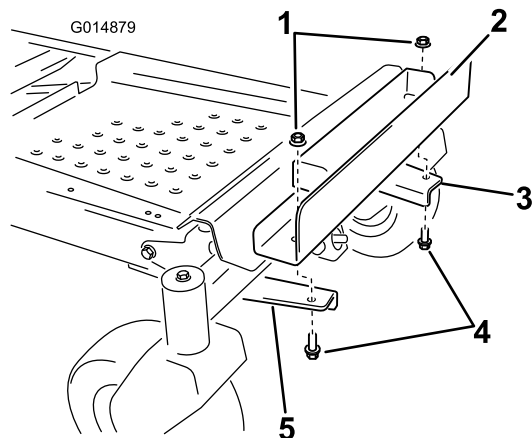
- För maskiner med lyfthjälpfotpedal: Brickorna behövs inte. Ta istället bort de främre fästelementen i fästet för lyfthjälpfotpedalen. Fäst fästet med hjälp av två skruvar och två låsmuttrar (Figur 5). Den ena låsmuttern tar du från de lösa delarna och den andra återanvänds från den tidigare borttagningen.



Figur 5

- |   |                                    |
|---|------------------------------------|
| 1. Främre höger svänghjul (i tydlighetssyfte visas inte hjulgaffeln och hjulet) | 5. Skruv (3/8 x 1 1/4 tum)         |
| 2. Främre hål, höger sida   | 6. Fäste för lyfthjälpsfotpedal    |
| 3. Låsmutter (3/8 tum), befintlig   | 7. Hål i fästet, befintligt        |
| 4. Höger monteringsfäste  | 8. Låsmutter (3/8 tum), lösa delar |

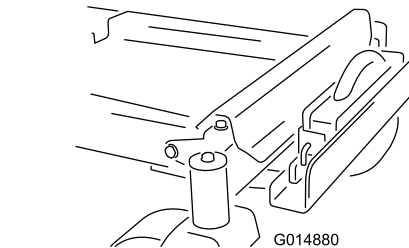
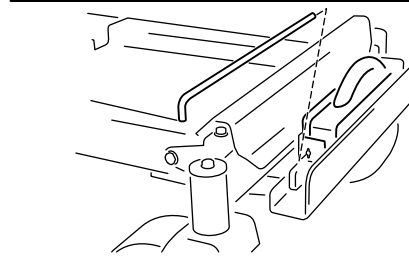
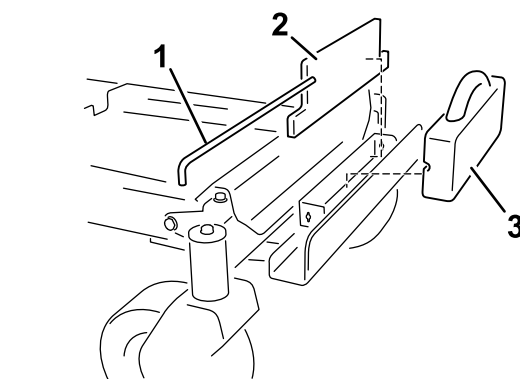
6. Montera viktens hållarfäste på monteringsfästena (Figur 6). Rikta in de inre hålen i fästet efter monteringsfästena som monterades tidigare. Se till att fästet sitter mitt på ramen. Fäst med två skruvar (3/8 x 1 tum) och två låsmutter (3/8 tum).



Figur 6

- |                            |                          |
|----------------------------|--------------------------|
| 1. Låsmutter (3/8 tum)     | 4. Skruv (3/8 x 1 tum)   |
| 2. Viktens hållarfäste     | 5. Höger monteringsfäste |
| 3. Vänster monteringsfäste |                          |

7. Montera en platt vikt på hållarfästet och flytta den bakåt så att den ligger rakt emot fästet (Figur 7).



Figur 7

- |                         |                  |
|-------------------------|------------------|
| 1. Nyckelformad tvärslå | 3. Resväskeväikt |
| 2. Platt vikt           |                  |

8. Montera en resväskeväikt framför den platta vikten (Figur 7). Skåran i resväskeväikten ska vara vänd bakåt.
9. Montera fast vikterna på fästet med den nyckelformade tvärslå (Figur 7). Montera tvärslå och vrid den 90 grader nedåt så att den låses på plats.
10. När du har monterat alla vikter och fästen går du tillbaka och kontrollerar att alla fästelement är ordentligt åtdragna. Dra åt dem vid behov.

**Viktigt:** Om du ska ta bort redskapet får du inte glömma bort att demontera de främre vikterna för att stabilisera maskinen.

