

Vektsett

Plentraktor med svingradius på null

Modellnr. 131-7658

Installasjonsveiledning

Løse deler

Bruk diagrammet nedenfor som en sjekkliste for å kontrollere at alle delene er sendt.

Beskrivelse	Ant.	Bruk
Bolt (3/8 x 1 1/4 tomme)	4	Monter vekten.
Låsemutter (3/8 tomme)	4	
Vektmonteringsbrakett, venstre	1	
Vektmonteringsbrakett, høyre	1	
Skiver	4	
Vektholdebrakett	1	
Bolt (3/8 x 1 tomme)	2	
Flat vekt	1	
Koffertvekt	1	
Nøkkelstyrt tverrstang	1	

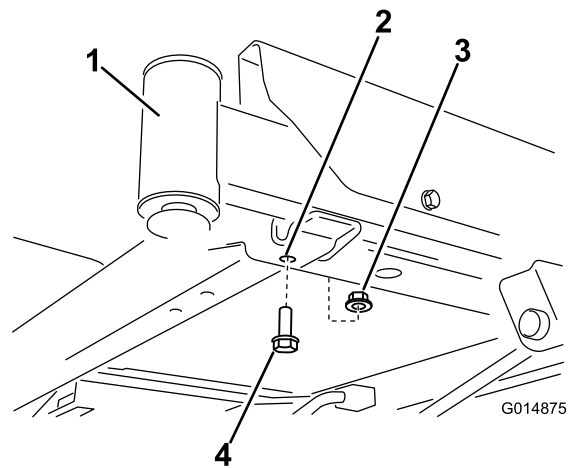
Montere vekten

⚠ FORSIKTIG

Utstyret endrer vektfordelingen til maskinen. Hvis du bruker maskinen uten de fremre vektene, kan maskinen bli ustabil og du kan miste kontrollen over den.

Pass på at de fremre vektene er korrekt installert før du bruker maskinen med utstyret.

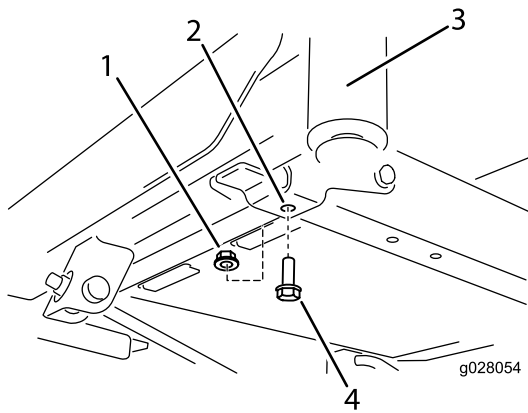
- Parker maskinen på en jevn flate, ta nøkkelen ut av tenningsbryteren, aktiver parkeringsbremsen, la motoren avkjøles og koble ledningen fra tenningspluggen(e) før du installerer utstyret.
- Finne foroverboltene på undersiden av rammen ([Figur 1](#) og [Figur 2](#)). Fjern de to boltene (3/8 x 1 tomme) og låsemutrene (3/8 tomme). Ta vare på låsemutrene.



Figur 1

- Fremre styreenhet på høyre side (styregaffel og -hjul vises ikke av hensyn til illustrasjonens tydelighet)
- Foroverhull, høyre side
- Bolt (3/8 x 1 tomme)
- Låsemutter (3/8 tomme)

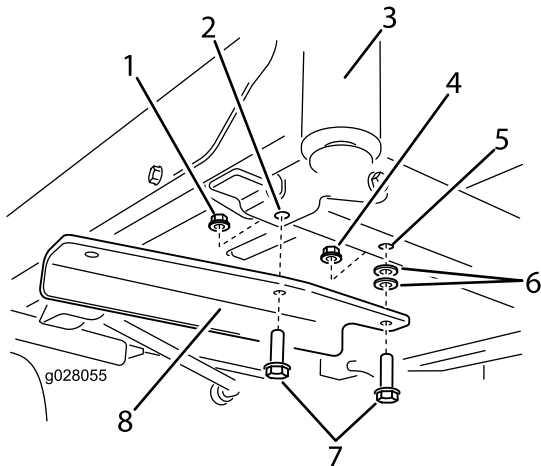




Figur 2

- | | |
|------------------------------|---|
| 1. Låsemutter (3/8 tomme) | 3. Fremre styreenhet på venstre side (styregaffel og -hjul vises ikke av hensyn til illustrasjonens tydelighet) |
| 2. Foroverhull, venstre side | 4. Bolt (3/8 x 1 tomme) |

3. Finn venstre og høyre vektmonteringsbraketter i løse deler. Start med å montere venstre brakett på undersiden av rammen.
4. Fest braketten til rammen ved hjelp av to bolter (3/8 x 1-1/4 tomme), to skiver og to låsemuttere (3/8 tomme) (Figur 3). En låsemutter kommer fra de løse delene og den andre er den du fjernet tidligere.

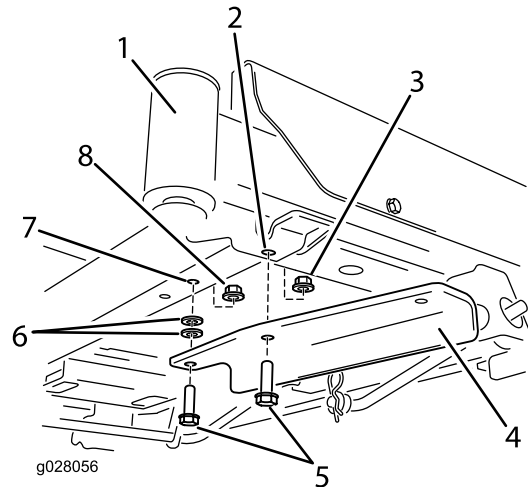


Figur 3

- | | |
|---|--------------------------------|
| 1. Låsemutter (3/8 tomme), gjeldende | 5. Hull, eksisterende i rammen |
| 2. Foroverhull, venstre side | 6. Skive |
| 3. Fremre styreenhet på venstre side (styregaffel og -hjul vises ikke av hensyn til illustrasjonens tydelighet) | 7. Bolt (3/8 x 1 1/4 tomme) |
| 4. Låsemutter (3/8 tomme), løse deler | 8. Venstre monteringsbrakett |

5. På høyre side av maskinen monterer du høyre vektmonteringsbrakett.

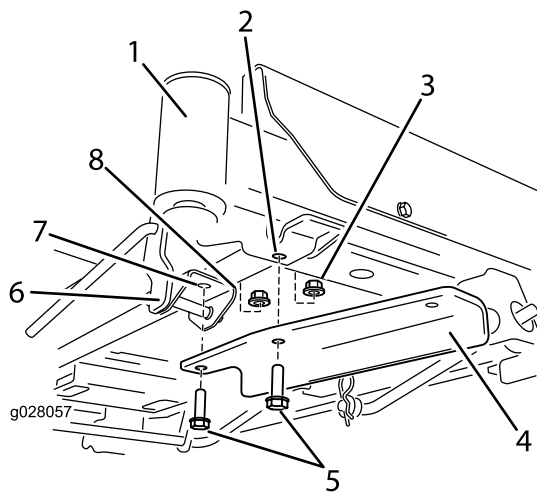
- For maskiner uten fotbetjent løftepedal: fest braketten ved hjelp av to bolter (3/8 x 1-1/4 tomme), to skiver og to låsemuttere (3/8 tomme) (Figur 4). En låsemutter kommer fra de løse delene og den andre er den du fjernet tidligere.



Figur 4

- | | |
|---|---------------------------------------|
| 1. Fremre styreenhet på høyre side (styregaffel og -hjul vises ikke av hensyn til illustrasjonens tydelighet) | 5. Bolt (3/8 x 1 1/4 tomme) |
| 2. Foroverhull, høyre side | 6. Skive |
| 3. Låsemutter (3/8 tomme), gjeldende | 7. Hull, eksisterende i rammen |
| 4. Høyre monteringsbrakett | 8. Låsemutter (3/8 tomme), løse deler |

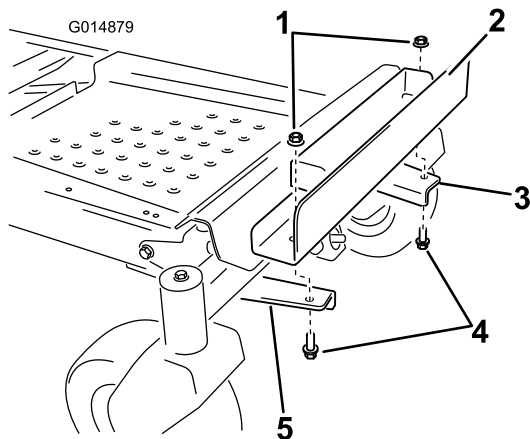
- For maskiner med fotbetjent løftepedal: Skivene er ikke nødvendig. Fjern i stedet foroverfestene i den fotbetjente løftepedalbraketten. Fest braketten ved hjelp av to bolter og to låsemuttere (Figur 5). En låsemutter kommer fra de løse delene og den andre er den du fjernet tidligere.



Figur 5

- | | |
|--|---------------------------------------|
| 1. Fremre styreenhet på høyre side (styre-gaffel og -hjul vises ikke av hensyn til illustrasjonens tydelighet) | 5. Bolt (3/8 x 1 1/4 tomme) |
| 2. Foroverhull, høyre side | 6. Fotbetjent løftepedalbrakett |
| 3. Låsemutter (3/8 tomme), gjeldende | 7. Hull, eksisterende i braketten |
| 4. Høyre monteringsbrakett | 8. Låsemutter (3/8 tomme), løse deler |

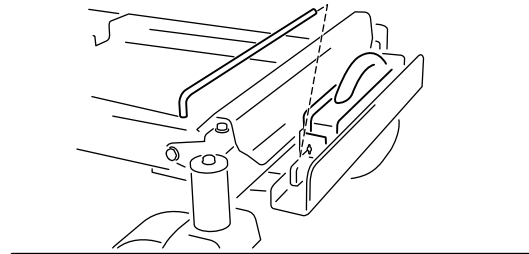
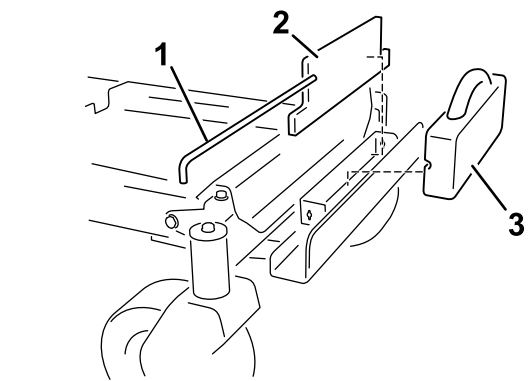
6. Monter vektholdebraketten på monteringsbrakettene (Figur 6). Samsvar de innvendige hullene i braketten med monteringsbrakettene du monterte tidligere. Påse at braketten er sentrert i rammen. Fest med to bolter (3/8 x 1 tomme) og to låsemuttre (3/8 tomme).



Figur 6

- | | |
|------------------------------|----------------------------|
| 1. Låsemutter (3/8 tomme) | 4. Bolt (3/8 x 1 tomme) |
| 2. Vektholdebrakett | 5. Høyre monteringsbrakett |
| 3. Venstre monteringsbrakett | |

7. Monter en flatvekt på holdebraketten og beveg den bakover, i flukt med braketten (Figur 7).



Figur 7

- | | |
|---------------------------|----------------|
| 1. Nøkkelstyrt tverrstang | 3. Koffertvekt |
| 2. Flat vekt | |

8. Monter en koffertvekt foran flatvekten (Figur 7). Merket på koffertvekten skal peke bakover.
9. Fest vektene til braketten med en nøkkelstyrt tverrstang (Figur 7). Monter stangen og roter den 90 grader nedover for å låse den på plass.
10. Når alle vektene og brakettene er installert, går du tilbake og kontrollerer at alle festene er stramme. Stram etter behov.

Viktig: Når du fjerner utstyret, husk å fjerne de fremre vektene for å stabilisere maskinen korrekt igjen.

