

Kit masse

Tondeuse autoportée à rayon de braquage zéro

N° de modèle 131-7658

Instructions de montage

Pièces détachées

Reportez-vous au tableau ci-dessous pour vérifier si toutes les pièces ont été expédiées.

Description	Qté	Utilisation
Boulon (3/8 x 1-1/4 po)	4	Montez la masse.
Contre-écrou (3/8 po)	4	
Support de masse gauche	1	
Support de masse droite	1	
Rondelles	4	
Support de fixation de masse	1	
Boulon (3/8 x 1 po)	2	
Masse plate	1	
Masse à poignée	1	
Barre transversale à détrompeur	1	

Montage de la masse

⚠ PRUDENCE

L'accessoire modifie la répartition du poids de la machine. L'utilisation de la machine sans monter les masses avant peut déstabiliser la machine et en faire perdre le contrôle.

Avant d'utiliser la machine avec l'accessoire, montez toujours les masses avant.

1. Garez la machine sur une surface plane et horizontale, retirez la clé de contact, serrez le frein de stationnement, laissez refroidir le moteur et débranchez la ou les bougies avant de monter l'accessoire.
2. Localisez les boulons avant sur le dessous du cadre (Figure 1 et Figure 2). Retirez les deux boulons (3/8 x 1 po) et les deux contre-écrous (3/8 po). Conservez les contre-écrous.

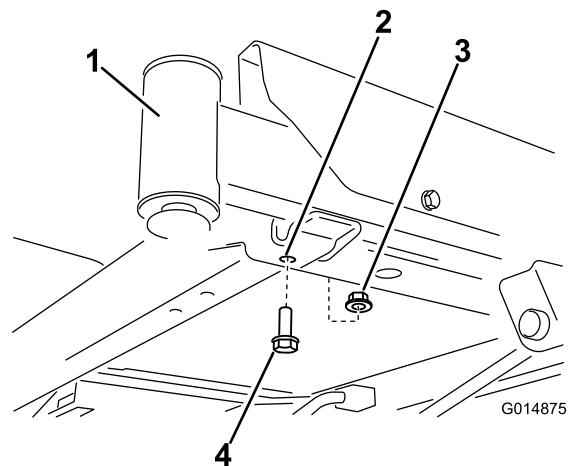


Figure 1

- | | |
|---|--------------------------|
| 1. Roue pivotante avant droite (fourche et roue non représentées pour plus de clarté) | 3. Boulon (3/8 x 1 po) |
| 2. Trou avant droit | 4. Contre-écrou (3/8 po) |



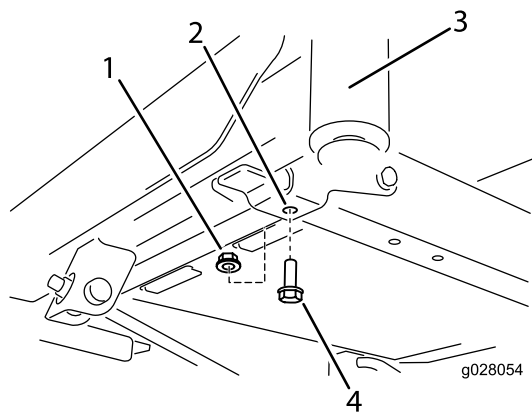


Figure 2

- | | |
|--------------------------|---|
| 1. Contre-écrou (3/8 po) | 3. Roue pivotante avant gauche (fourche et roue non représentées pour plus de clarté) |
| 2. Trou avant gauche | 4. Boulon (3/8 x 1 po) |

3. Trouvez les supports gauche et droit des masses dans les pièces détachées. Commencez par monter le support gauche sur le dessous du cadre.
4. Fixez le support au cadre avec deux boulons (3/8 x 1-1/4 po), deux rondelles et deux contre-écrous (3/8 po) (Figure 3). Un contre-écrou provient des pièces détachées et l'autre a été déposé précédemment et est réutilisé.

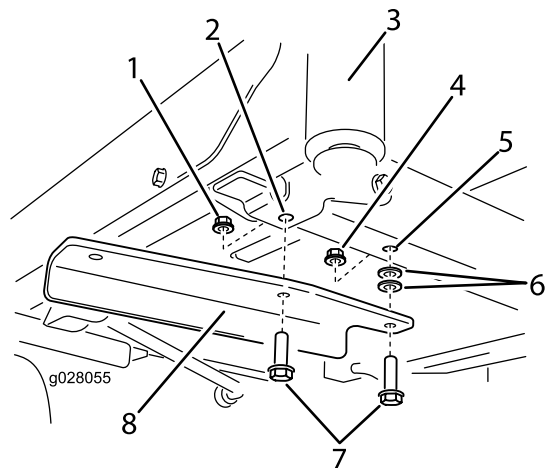


Figure 3

- | | |
|---|--------------------------------|
| 1. Contre-écrou (3/8 po) existant | 5. Trou existant dans le cadre |
| 2. Trou avant gauche | 6. Rondelle |
| 3. Roue pivotante avant gauche (fourche et roue non représentées pour plus de clarté) | 7. Boulon (3/8 x 1-1/4 po) |
| 4. Contre-écrou (3/8 po) dans les pièces détachées | 8. Support de montage gauche |

5. Sur le côté droit de la machine, posez le support de montage de masse droit.

- Pour les machines sans pédale d'aide au relevage : fixez le support avec deux boulons (3/8 x 1-1/4 po), deux rondelles et deux contre-écrous (3/8 po) (Figure 4). Un contre-écrou provient des pièces détachées et l'autre a été déposé précédemment et est réutilisé.

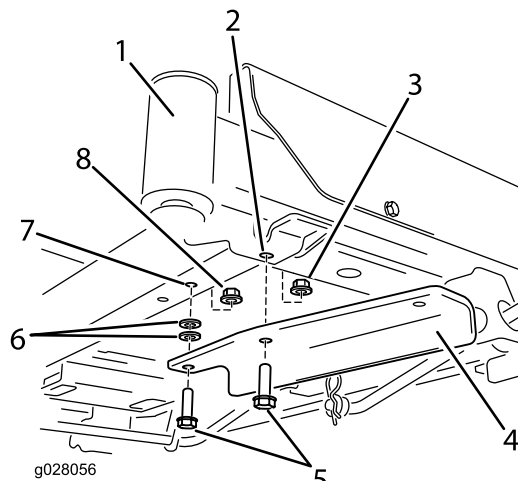


Figure 4

- | | |
|---|--|
| 1. Roue pivotante avant droite (fourche et roue non représentées pour plus de clarté) | 5. Boulon (3/8 x 1-1/4 po) |
| 2. Trou avant droit | 6. Rondelle |
| 3. Contre-écrou (3/8 po) | 7. Trou existant dans le cadre existant |
| 4. Support de montage droit | 8. Contre-écrou (3/8 po) dans les pièces détachées |

- Les machines avec pédale d'aide au relevage n'utilisent pas les rondelles. À la place, retirez les fixations avant dans le support de la pédale d'aide au relevage. Fixez le support avec deux boulons et deux contre-écrous (Figure 5). Un contre-écrou provient des pièces détachées et l'autre a été déposé précédemment et est réutilisé.

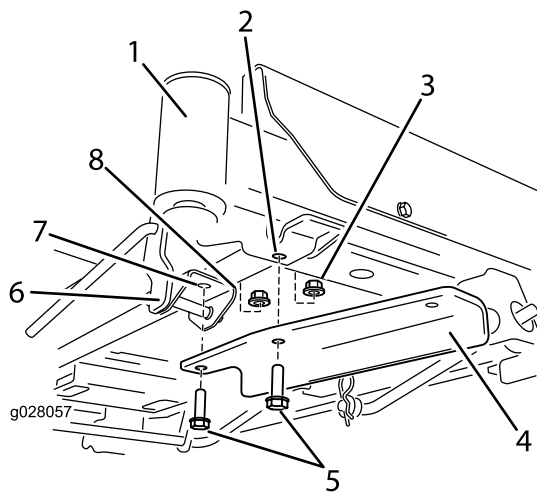


Figure 5

- | | |
|---|--|
| 1. Roue pivotante avant droite (fourche et roue non représentées pour plus de clarté) | 5. Boulon (3/8 x 1-1/4 po) |
| 2. Trou avant droit | 6. Support de pédale d'aide au relevage |
| 3. Contre-écrou (3/8 po) existant | 7. Trou existant dans le support |
| 4. Support de montage droit | 8. Contre-écrou (3/8 po) dans les pièces détachées |

6. Montez le support de fixation de masse sur les supports de montage (Figure 6). Alignez les trous intérieurs du support sur les supports de montage montés précédemment. Veillez à bien centrer le support sur le bâti. Fixez avec deux boulons (3/8 x 1 po) et deux contre-écrous (3/8 po).

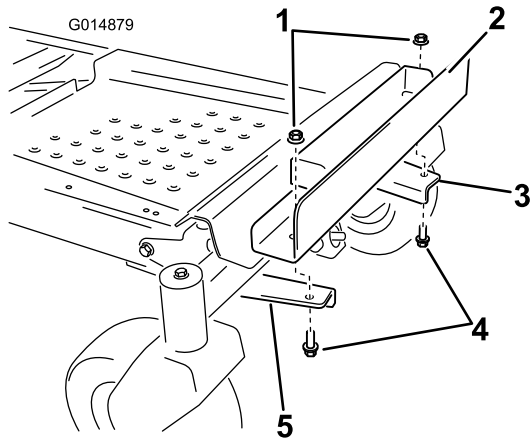


Figure 6

- | | |
|---------------------------------|-----------------------------|
| 1. Contre-écrou (3/8 po) | 4. Boulon (3/8 x 1 po) |
| 2. Support de fixation de masse | 5. Support de montage droit |
| 3. Support de montage gauche | |

7. Montez une masse plate sur le support de fixation et déplacez-la en arrière au même niveau que le support (Figure 7).

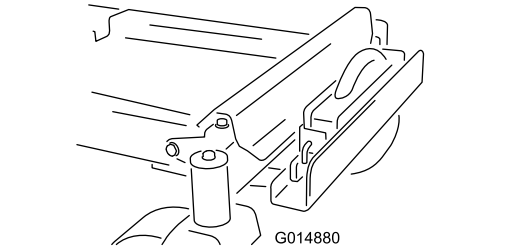
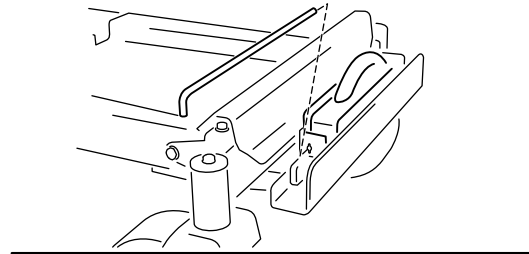
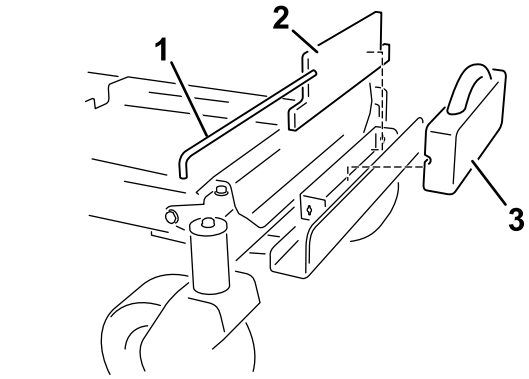


Figure 7

- | | |
|------------------------------------|--------------------|
| 1. Barre transversale à détrompeur | 3. Masse à poignée |
| 2. Masse plate | |

8. Montez une masse à poignée devant la masse plate (Figure 7). La rainure dans la masse à poignée doit être orientée vers l'arrière.
9. Fixez les masses sur le support avec une barre transversale à détrompeur (Figure 7). Positionnez la barre et tournez-la de 90 degrés vers le bas pour la verrouiller en place.
10. Une fois les masses et les supports en place, vérifiez que toutes les fixations sont bien serrées. Serrez au besoin.

Important: Chaque fois que vous enlevez l'accessoire, pensez à retirer les masses avant afin de rétablir la stabilité de la machine.

