

Vægtsæt

Plæneklipper med en venderadius på nul

Modelnr. 131-7658

Monteringsvejledning

Løsdele

Brug skemaet herunder til at kontrollere, at alle dele er blevet leveret.

Beskrivelse	Antal	Anvendelse
Bolt (3/8 x 1-1/4 tomme)	4	Monter vægten.
Låsemøtrik (3/8 tomme)	4	
Venstre vægtmonteringsbeslag	1	
Højre vægtmonteringsbeslag	1	
Spændeskiver	4	
Vægtholdebeslag	1	
Bolt (3/8 x 1 tomme)	2	
Flad vægt	1	
Kuffertvægt	1	
Nøgleformet tværstang	1	

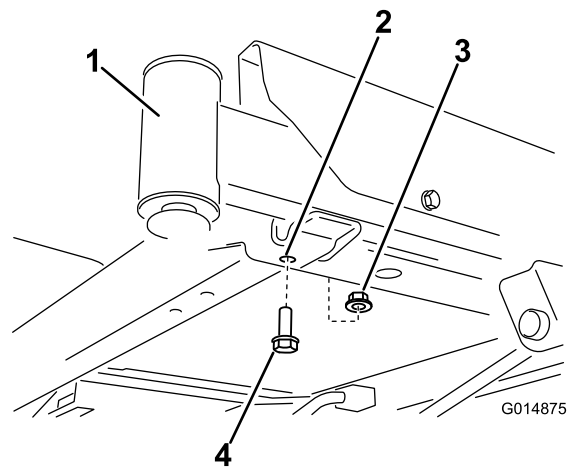
Montering af vægten

⚠ FORSIGTIG

Redskabet ændrer maskinens vægtfordeling. Betjening af maskinen uden forvægte kan resultere i ustabil tilstand og medføre, at du mister herredømmet.

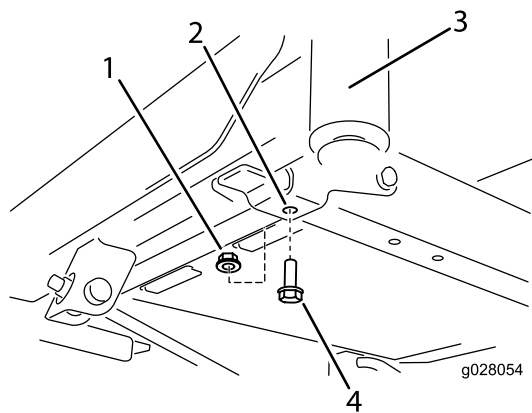
Sørg for, at forvægtene er behørigt monteret før betjening af maskinen med redskabet.

1. Parker maskinen på en plan overflade, tag nøglen ud af tændingen, aktiver parkeringsbremsen, lad motoren køle af, og kobl kablet fra tændrøret/tændrørene, inden redskabet monteres.
2. Find de forreste bolte på undersiden af stellet (Figur 1 og Figur 2). Fjern de to bolte (3/8 x 1 tomme) og to låsemøtrikker (3/8 tomme). Gem låsemøtrikkerne.



Figur 1

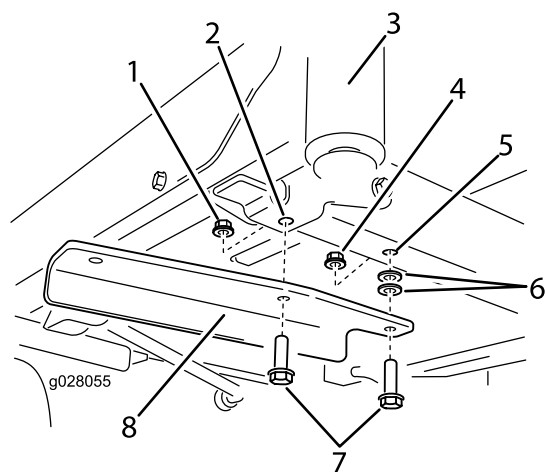
- | | |
|---|---------------------------|
| 1. Forreste højre styrehjul (styrehjulsgaffel og hjul er ikke vist for at gøre illustrationen mere overskuelig) | 3. Bolt (3/8 x 1 tomme) |
| 2. Forreste hul, højre side | 4. Låsemøtrik (3/8 tomme) |



Figur 2

- | | |
|-------------------------------|---|
| 1. Låsemøtrik (3/8 tomme) | 3. Forreste venstre styrehjul (styrehjulsgaffel og hjul er ikke vist for at gøre illustrationen mere overskuelig) |
| 2. Forreste hul, venstre side | 4. Bolt (3/8 x 1 tomme) |

3. Find venstre og højre vægtmonteringsbeslag blandt de løse dele. Begynd med at montere det venstre beslag på undersiden af stellet.
4. Fastgør beslaget på stellet med to bolte (3/8 x 1-1/4 tomme), to spændeskiver og to låsemøtrikker (3/8 tomme) (Figur 3). Den ene låsemøtrik findes blandt de løse dele, mens den anden genbruges fra tidligere.

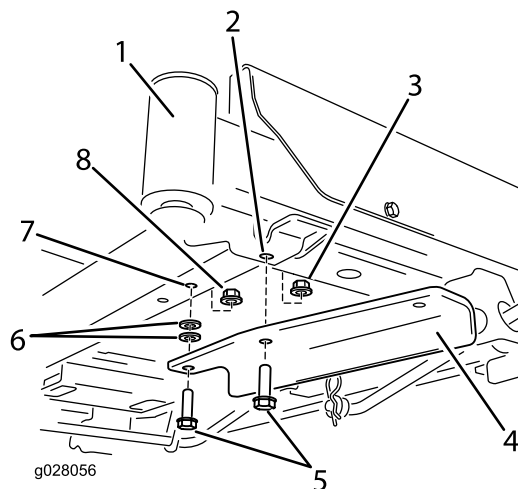


Figur 3

- | | |
|---|-------------------------------|
| 1. Låsemøtrik (3/8 tomme), eksisterende | 5. Eksisterende hul i stellet |
| 2. Forreste hul, venstre side | 6. Spændeskive |
| 3. Forreste venstre styrehjul (styrehjulsgaffel og hjul er ikke vist for at gøre illustrationen mere overskuelig) | 7. Bolt (3/8 x 1-1/4 tomme) |
| 4. Låsemøtrik (3/8 tomme), løse dele | 8. Venstre monteringsbeslag |

5. Monter det højre vægtmonteringsbeslag på højre side af maskinen.

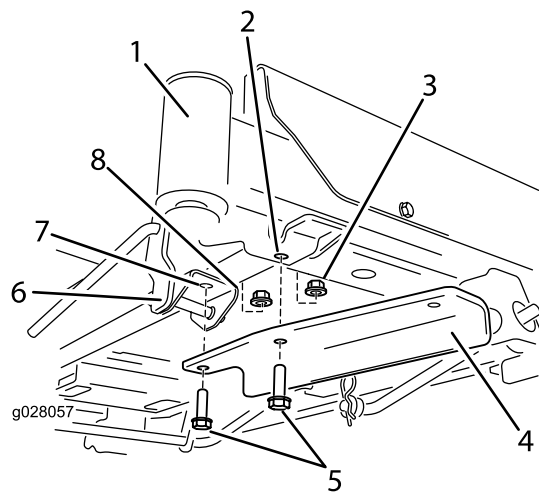
- For maskiner uden fodhjælpspedal: fastgør beslaget på stellet med to bolte (3/8 x 1-1/4 tomme), to spændeskiver og to låsemøtrikker (3/8 tomme) (Figur 4). Den ene låsemøtrik findes blandt de løse dele, mens den anden genbruges fra tidligere.



Figur 4

- | | |
|---|--------------------------------------|
| 1. Forreste højre styrehjul (styrehjulsgaffel og hjul er ikke vist for at gøre illustrationen mere overskuelig) | 5. Bolt (3/8 x 1-1/4 tomme) |
| 2. Forreste hul, højre side | 6. Spændeskive |
| 3. Låsemøtrik (3/8 tomme), eksisterende | 7. Eksisterende hul i stellet |
| 4. Højre monteringsbeslag | 8. Låsemøtrik (3/8 tomme), løse dele |

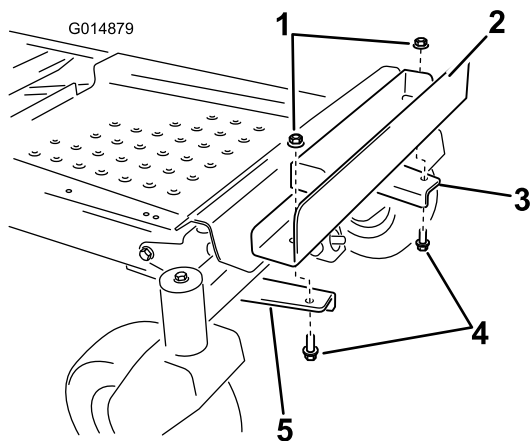
- For maskiner med fodhjælpspedal: Spændeskiverne er ikke nødvendige her. Fjern i stedet de forreste fastgørelsesanordninger i fodhjælpspedalens beslag. Fastgør beslaget med to bolte og to låsemøtrikker (Figur 5). Den ene låsemøtrik findes blandt de løse dele, mens den anden genbruges fra tidligere.



Figur 5

- | | |
|---|--------------------------------------|
| 1. Forreste højre styrehjul (styrehjulsgaffel og hjul er ikke vist for at gøre illustrationen mere overskuelig) | 5. Bolt (3/8 x 1-1/4 tomme) |
| 2. Forreste hul, højre side | 6. Fodhjælpspedalens beslag |
| 3. Låsemøtrik (3/8 tomme), eksisterende | 7. Eksisterende hul i beslaget |
| 4. Højre monteringsbeslag | 8. Låsemøtrik (3/8 tomme), løse dele |

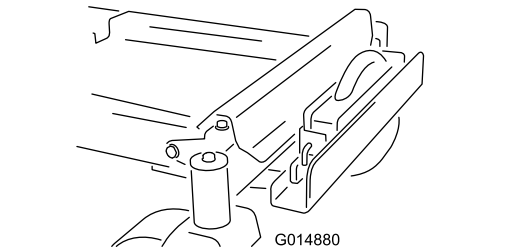
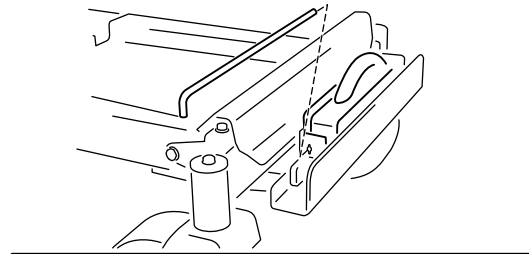
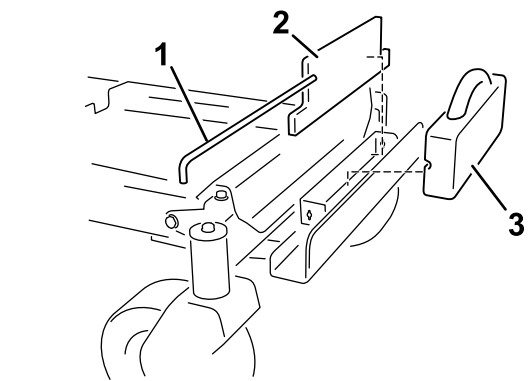
6. Monter vægtholdebeslaget på monteringsbeslagene (Figur 6). Ret de indvendige huller i beslaget ind efter monteringsbeslagene, som blev monteret tidligere. Sørg for, at beslaget er placeret midt på stellet. Fastgør med to bolte (3/8 x 1 tomme) og to låsemøtrikker (3/8 tomme).



Figur 6

- | | |
|-----------------------------|---------------------------|
| 1. Låsemøtrik (3/8 tomme) | 4. Bolt (3/8 x 1 tomme) |
| 2. Vægtholdebeslag | 5. Højre monteringsbeslag |
| 3. Venstre monteringsbeslag | |

7. Monter en flad vægt på holdebeslaget og bevæg den bagud, så den flugter med beslaget (Figur 7).



Figur 7

- | | |
|--------------------------|----------------|
| 1. Nøgleformet tværstang | 3. Kuffertvægt |
| 2. Flad vægt | |

8. Monter en kuffertvægt foran den flade vægt (Figur 7). Rillen i kuffertvægten skal vende bagud.
9. Fastgør vægtene på beslaget med en nøgleformet tværstang (Figur 7). Monter stangen og drej den 90 grader nedad for at låse den fast.
10. Gå tilbage, og sørg for, at alle fastgørelsesanordningerne er strammet til, når alle vægte og beslag er blevet monteret. Stram dem om nødvendigt.

Vigtigt: Når du fjerner redskabet, skal du huske at fjerne forvægtene, så maskinen får den korrekte stabilitet igen.

