



Sett for høy klippehøyde

Greensmaster® DPA-spoleklippere

Modellnr. 120-9600

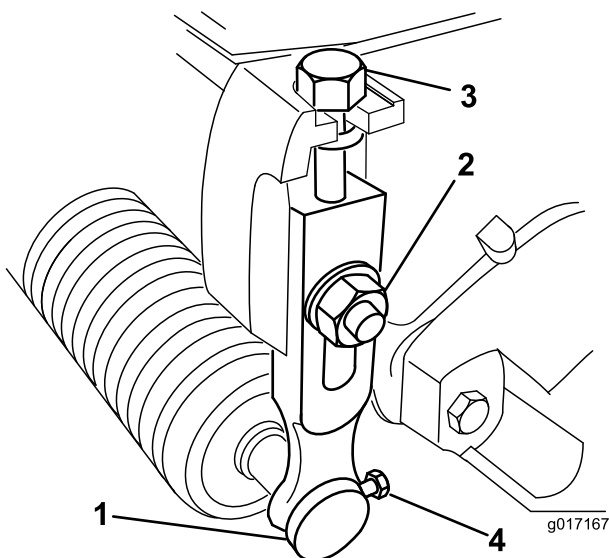
Installasjonsveiledning

▲ ADVARSEL

CALIFORNIA Proposition 65-advarsel

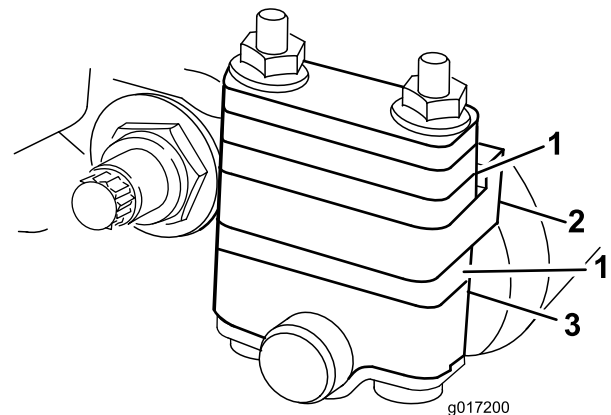
Dette produktet inneholder et kjemikalie eller kjemikalier som staten California vet forårsaker kreft, fødselsdefekter eller forplantningsskade.

1. Koble fra drivverket, senk ned spolene, sett på parkeringsbremsen og stopp motoren før du justerer valsene.
2. Løsne skruene som fester fremre valseaksel til klippehøydearmene (Figur 1).
3. Fjern fremre valse (Figur 1).
4. Fjern plogskruene, skivene og mutrene som fester klippehøydearmene til klippeenhetens sideplate (Figur 1).
5. Fjern klippehøydearmene.
6. Fjern justeringsskruene fra klippehøydearmene (Figur 1).
8. Monter klippehøydearmene løst på klippeenhetens sideplater med plogskruene, skivene og mutrene du fjernet tidligere.
9. Sett valsen inn i klippehøydearmene.
10. Plasser valsen i midten mellom klippehøydearmene. Skru og stram de nye skruene som fester valseakselen på klippehøydearmene.
11. Fjern skruene og mutrene som fester bakre valsebraketter og avstandsstykker til sideplaten monteringsflenser (Figur 2). Kast skruene og mutterne.



Figur 1

- | | |
|------------------------------------|--------------------|
| 1. Klippehøydearm: | 3. Justeringsskrue |
| 2. Plogskrue, skive og flensmutter | 4. Skrue |



Figur 2

- | | |
|----------------------------------|-----------------------|
| 1. Avstandsstykker | 3. Bakre valsebrakett |
| 2. Monteringsflens for sideplate | |

7. Bruk et Anti-Seize-smøremiddel på gjengene til justeringsskruene. Skru skruene inn i de nye klippehøydearmene.

Merk: Eldre Flex 21-klippeenheter har ikke en monteringsflens for sideplate (Figur 2). Hopp over trinn 11–14 hvis sette skal installeres på en eldre modell, og fjern avstandsstykkene.



12. Bruk diagrammet nedenfor til å bestemme antall avstandsstykker som skal plasseres under sideplatens monteringsflenser for å oppnå ønsket klippehøyde.

| Avstandsstykker for bakre valse | Klippehøyde (mm) | Klippehøyde (tommer) |
|---------------------------------|-------------------|------------------------|
| 0 | 9,5 til 11,9 mm | 0,375 til 0,469 tommer |
| 1 | >11,9 til 14,3 mm | 0,469 til 0,563 tommer |
| 2 | >14,3 til 16,7 mm | 0,563 til 0,656 tommer |
| 3 | >16,7 til 19,1 mm | 0,656 til 0,750 tommer |
| 4 | >19,1 mm | 0,750 tommer |

13. Monter bakre valsebraketter med skruene inkludert i settet, og ønsket antall avstandsstykker til undersiden av sideplatens monteringsflenser.
14. Monter de gjenværende avstandsstykkene på skruene over sideplatens monteringsflenser, og fest med medfølgende mutre.
15. Juster til ønsket klippehøyde, og stram til monteringsfestene til klippehøydearmen.

Merk: Etter hvert som spolen slites ut må kanskje standard klippehøydearmen monteres for å oppnå ønsket klippehøyde.