



Kit de altura de corte alta

Cortacéspedes de molinete Greensmaster® DPA

Nº de modelo 120-9600

Instrucciones de instalación

⚠ ADVERTENCIA

CALIFORNIA

Advertencia de la Propuesta 65

Este producto contiene una o más sustancias químicas que el Estado de California considera causantes de cáncer, defectos congénitos o trastornos del sistema reproductor.

- Desengrane las transmisiones, baje los molinetes, ponga el freno de estacionamiento y pare el motor antes de ajustar los rodillos.
- Afloje los tornillos que sujetan el eje del rodillo delantero a los brazos de ajuste de la altura de corte (Figura 1).
- Retire el rodillo delantero (Figura 1).
- Retire los pernos avellanados, las arandelas y las tuercas que sujetan los brazos de ajuste de la altura de corte a la chapa lateral de la unidad de corte (Figura 1).
- Retire los brazos de ajuste de la altura de corte.
- Retire los tornillos de ajuste de los brazos de ajuste de la altura de corte (Figura 1).
- Aplique un lubricante antigripante a las roscas de los tornillos de ajuste. Enrosque los tornillos en los brazos de ajuste de la altura de corte nuevos.
- Monte provisionalmente los brazos de ajuste de la altura de corte en las chapas laterales de la unidad de corte con los pernos avellanados, las arandelas y las tuercas que retiró anteriormente.
- Instale el rodillo en los brazos de ajuste de la altura de corte.
- Centre el rodillo entre los brazos de ajuste de la altura de corte. Instale y apriete los tornillos nuevos que sujetan el eje del rodillo a los brazos de ajuste de la altura de corte.
- Retire los tornillos y las tuercas que sujetan los soportes del rodillo trasero y los espaciadores a la bridas de montaje de la chapa lateral (Figura 2). Deseche los tornillos y las tuercas.

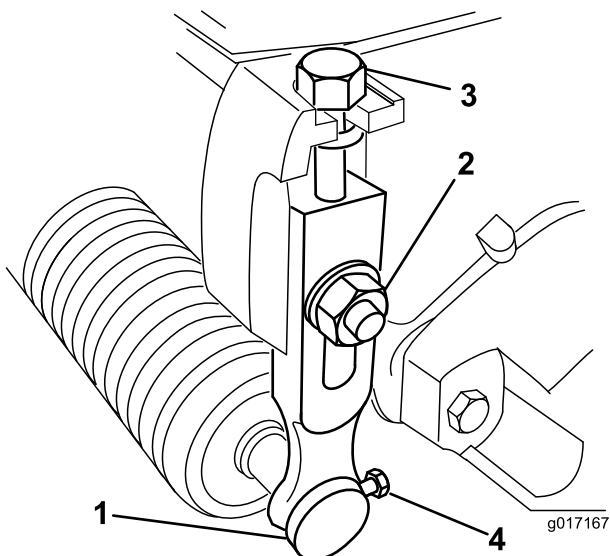


Figura 1

- | | |
|--|-----------------------|
| 1. Brazo de altura de corte | 3. Tornillo de ajuste |
| 2. Perno avellanado, arandela y tuerca con arandela prensada | 4. Tornillo |

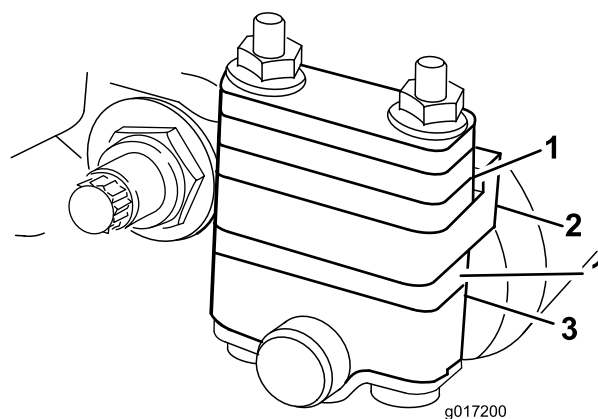


Figura 2

- | | |
|---|--------------------------------|
| 1. Espaciadores | 3. Soporte del rodillo trasero |
| 2. Brida de montaje de la chapa lateral | |



Nota: Las unidades de corte Flex 21 más antiguas no tienen una brida de montaje en la chapa lateral (Figura 2). Sátese los pasos 11-14 si el kit se instala en un modelo antiguo, y deseche los espaciadores.

- Utilice la tabla siguiente para determinar el número de espaciadores que deben colocarse debajo de las bridas de montaje de la chapa lateral para obtener la altura de corte deseada.

Espaciadores del rodillo trasero	Altura de corte (mm)	Altura de corte (pulgadas)
0	9,5–11,9 mm	0,375–0,469 pulgadas
1	>11,9–14,3 mm	0,469–0,563 pulgadas
2	>14,3–16,7 mm	0,563–0,656 pulgadas
3	>16,7–19,1 mm	0,656–0,750 pulgadas
4	>19,1 mm	0,750 pulgadas

- Usando los tornillos incluidos con el kit, instale los soportes del rodillo trasero y la cantidad necesaria de espaciadores en la parte inferior de las bridas de montaje de la chapa lateral.
- Instale los demás espaciadores sobre los tornillos, encima de las bridas de montaje de la chapa lateral, y sujételos con las tuercas suministradas.
- Ajuste la altura de corte deseada, y apriete los herrajes de montaje del brazo de ajuste de la altura de corte.

Nota: A medida que el molinete se desgaste, puede ser necesario instalar los brazos de ajuste de la altura de corte para obtener la altura de corte deseada.