



# Sæt til høj klippehøjde

## Greensmaster® DPA-cylinderklippere

Modelnr. 120-9600

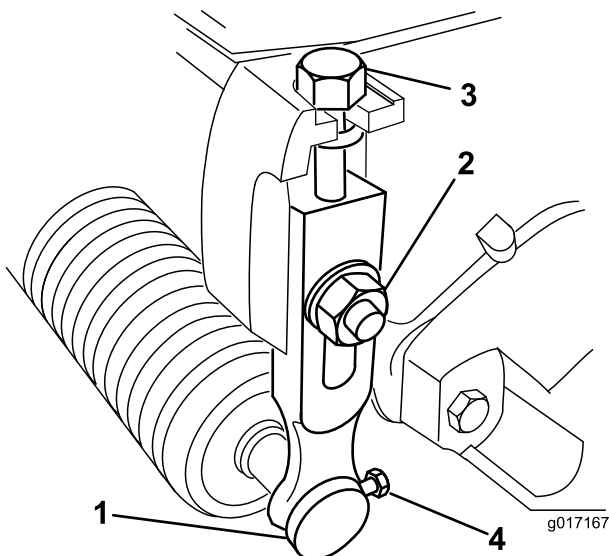
### Monteringsvejledning

#### ⚠ ADVARSEL

##### CALIFORNIEN

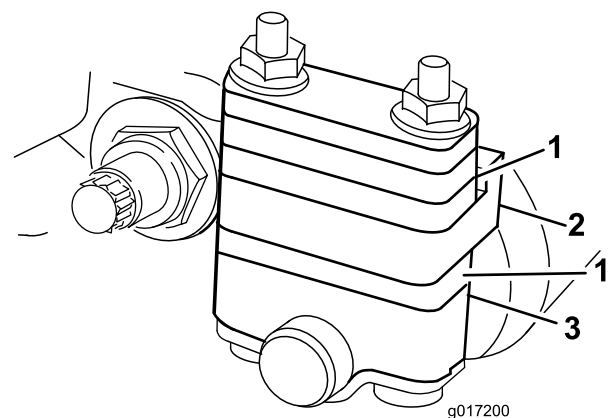
Advarsel i henhold til erklæring nr. 65  
 Dette produkt indeholder et eller flere kemikalier, der ifølge staten Californien er kræftfremkaldende og giver medfødte defekter eller forplantningsskader.

1. Udkobl drevene, sænk knivcylindrene, aktiver parkeringsbremsen, og stop motoren, før rullerne justeres.
2. Løsn skruerne, der fastholder frontrulleakslen på klippehøjdearmene (Figur 1).
3. Fjern frontrullen (Figur 1).
4. Fjern plovboltene, spændeskiverne og møtrikkerne, der fastholder klippehøjdearmene på klippeenhedens sideplade (Figur 1).
5. Fjern klippehøjdearmene.
6. Fjern justeringsskruerne fra klippehøjdearmene (Figur 1).
7. Påfør et anti-seize-smøremiddel på justeringsskruernes gevind. Skru skruerne ind i de nye klippehøjdearme.
8. Monter klippehøjdearmene løst på klippeenhedens sideplader med plovboltene, spændeskiverne og møtrikkerne, der blev fjernet før.
9. Sæt rullen fast i klippehøjdearmene.
10. Centrér rullen mellem klippehøjdearmene. Monter og stram de nye skruer, der fastholder rulleakslen på klippehøjdearmene.
11. Fjern skruerne og møtrikkerne, der fastholder bagrullens holdere og afstandsklodser på sidepladens monteringsflanger (Figur 2). Kasser skruerne og møtrikkerne.



Figur 1

- |  |                    |
|--|--------------------|
| 1. Klippehøjdearm                        | 3. Justeringsskrue |
| 2. Plovbolt, spændeskive og flangemøtrik | 4. Skruer          |



Figur 2

- |                                 |                   |
|---------------------------------|-------------------|
| 1. Afstandsklodser              | 3. Bagrulleholder |
| 2. Sidepladens monteringsflange |                   |

**Bemærk:** Ældre Flex 21-klippeenheder har ikke en monteringsflange til sidepladen (Figur 2). Spring over trin 11-14, hvis sættet monteres på en ældre model, og kasser afstandsklodserne.



12. Brug skemaet nedenfor for at afgøre, hvor mange afstandsbøsninger der skal placeres under sidepladens monteringsflanger for at opnå den ønskede klippehøjde.

Afstandsbøsninger til bagrulle	Klippehøjde (mm)	Klippehøjde (tommer)
0	9,5 til 11,9 mm	0,375 til 0,469 tommer
1	>11,9 til 14,3 mm	0,469 til 0,563 tommer
2	>14,3 til 16,7 mm	0,563 til 0,656 tommer
3	>16,7 til 19,1 mm	0,656 til 0,750 tommer
4	>19,1 mm	0,750 tommer

13. Brug sættets skruer til at montere bagrulleholderne og det nødvendige antal afstandsklodser på undersiden af sidepladens monteringsflanger.
14. Monter de resterende afstandsklodser på skruerne ovenover sidepladens monteringsflanger og fastgør med de supplerende møtrikker.
15. Juster til den ønskede klippehøjde, og stram klippehøjdearmens monteringskruer.

**Bemærk:** Efterhånden som cylinderen slides, skal standard-klippehøjdearmene muligvis monteres, så den ønskede klippehøjde opretholdes.