

Kit barre anti-scalp et anti-usure

Tondeuse autoportée à rayon de braquage zéro et éjection arrière

N° de modèle 127-6650

Instructions de montage

⚠ ATTENTION

CALIFORNIE Proposition 65 - Avertissement

Ce produit contient une ou des substances chimiques considérées par l'état de Californie comme capables de provoquer des cancers, des anomalies congénitales ou d'autres troubles de la reproduction.

Remarque: Les côtés gauche et droit de la machine sont déterminés d'après la position d'utilisation normale.

Montage

Pièces détachées

Reportez-vous au tableau ci-dessous pour vérifier si toutes les pièces ont été expédiées.

Description	Qté	Utilisation
Support de galet gauche	1	Montage des roues.
Support de galet droit	1	
Pare-chocs gauche	1	
Pare-chocs droit	1	
Galet anti-scalp	2	
Entretoise	2	
Boulon (3/8 x 5 po)	2	
Boulon (3/8 x 1-1/8 po)	4	
Boulon de carrosserie (3/8 x 1-1/8 po)	4	
Boulon de carrosserie (3/8 x 1-1/4 po)	6	
Écrou à embase (3/8 po)	16	

Pose des galets anti-scalp

- Désengagez la commande des lames (PDF), amenez les leviers de commande de déplacement en position de verrouillage au point mort et serrez le frein de stationnement.
- Avant de quitter la position d'utilisation, coupez le moteur, enlevez la clé de contact et attendez l'arrêt complet de toutes les pièces mobiles.
- Relevez le tablier de coupe en position de transport.
- Déposez les pare-chocs en plastique existants sur les côtés gauche et droit du tablier de coupe. Conservez tous les composants en vue du remontage.
- Montez les supports de galet droit et gauche à l'avant du tablier de coupe sans serrer les 4 boulons (3/8 x 1-1/8 po), 4 boulons de carrosserie (3/8 x 1-1/8 po) et 8 écrous à embase (3/8 po). Reportez-vous à la Figure 1 pour l'emplacement correct des boulons.
- Montez les pare-chocs gauche et droit sur le côté du tablier de coupe au moyen de 6 boulons de carrosserie (3/8 x 1-1/4 po) et 6 écrous à embase (3/8 po) (Figure 1).



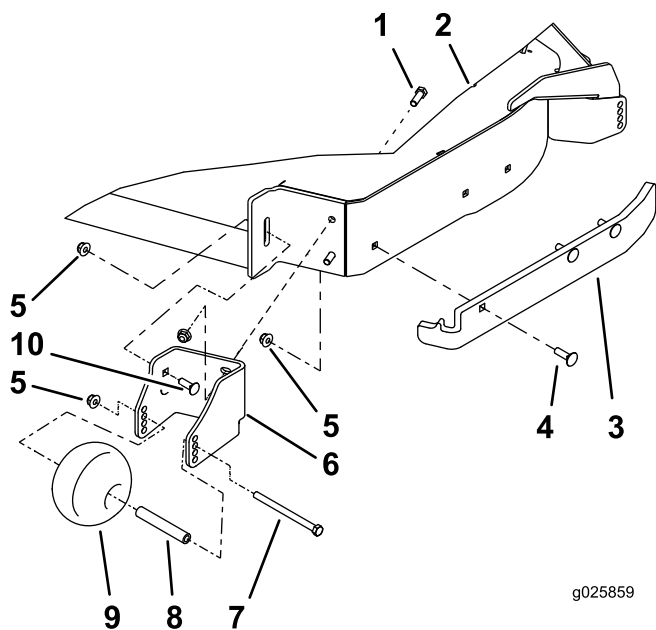


Figure 1

Côté gauche montré

- | | |
|---|--|
| 1. Boulon (3/8 x 1-1/8 po) | 6. Support de galet gauche |
| 2. Côté gauche du tablier de coupe | 7. Boulon (3/8 x 5 po) |
| 3. Pare-chocs gauche | 8. Entretoise |
| 4. Boulon de carrosserie (3/8 x 1-1/4 po) | 9. Galet anti-scalp |
| 5. Écrou à embase (3/8 po) | 10. Boulon de carrosserie (3/8 x 1-1/8 po) |

Remarque: Montez les galets en orientant le côté conique à l'extérieur du tablier de coupe (Figure 2).

7. Serrez les fixations du support de galet anti-scalp.
8. Placez des entretoises dans les galets (Figure 1).
9. Montez les galets dans les supports au moyen de 2 boulons (3/8 x 5 po) et 2 écrous à embase (3/8 po) à la position correspondant à la hauteur de coupe voulue (Figure 1 et Figure 2).

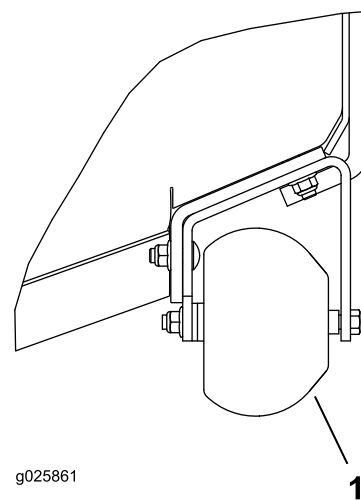


Figure 2

Côté gauche montré

1. Montez les galets en orientant le côté conique à l'extérieur du tablier de coupe.

10. Serrez les boulons à un couple de 41 à 47 Nm (30 à 35 pi-lb).

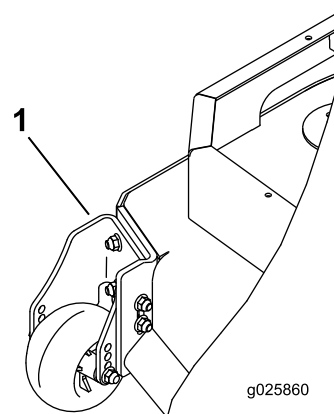


Figure 3

1. Côté droit montré

Utilisation

Réglage des galets anti-scalp

Nous vous conseillons d'ajuster la hauteur des galets anti-scalp chaque fois que vous modifiez la hauteur de coupe.

1. Désengagez la commande des lames (PDF), amenez les leviers de commande de déplacement en position de verrouillage au point mort et serrez le frein de stationnement.
2. Avant de quitter la position d'utilisation, coupez le moteur, enlevez la clé de contact et attendez l'arrêt complet de toutes les pièces mobiles.
3. Réglez les galets anti-scalp à la position correspondant le mieux à la position de hauteur de coupe (Figure 4).

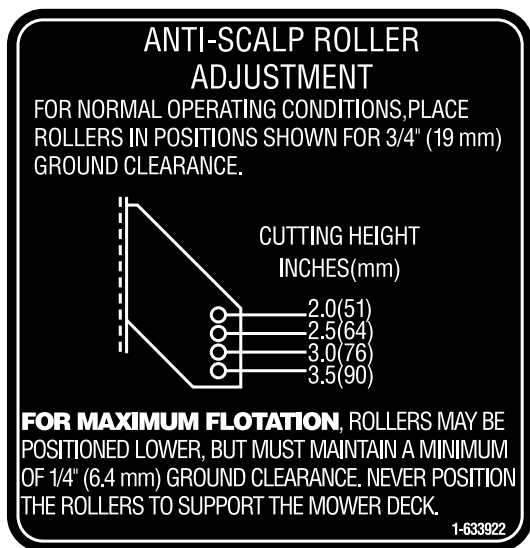


Figure 4

Remarque: Pour les hauteurs de coupe supérieures à 90 mm (3,5 po), utilisez le trou inférieur. Les galets offriront la même protection contre le scalpage de l'herbe.

Remarques: