



Sätessats

TITAN® åkgräsklippare med noll svängradie

Modellnr 130-0788

Monteringsanvisningar

▲ VARNING

KALIFORNIEN Proposition 65 Varning

Den här produkten innehåller en eller flera kemikalier som av den amerikanska delstaten Kalifornien anses orsaka cancer, fosterskador och andra fortplantningsskador.

Montering

Lösa delar

Använd diagrammet nedan för att kontrollera att alla delar finns med.

Tillvägagångssätt	Beskrivning	Antal	Användning
1	Inga delar krävs	–	Avlägsna sätet och säkerhetsbältet.
2	Säte Sätessöd Skruv (gångformande) (1/4 x 1/2 tum) Flänsmutter (3/8 tum) Sätesspärr Ansattsskruv (3/8 x 1 1/8 tum) Fjäder	1 1 2 2 1 2 1	Montera sätet
3	Inga delar krävs	–	Testa säkerhetssystemet.

1

- Koppla bort kablagekontakten från sätesbrytaren under sätet (Figur 1).

Avlägsna sätet och säkerhetsbältet

Inga delar krävs

Tillvägagångssätt

- Fäll upp sätet.

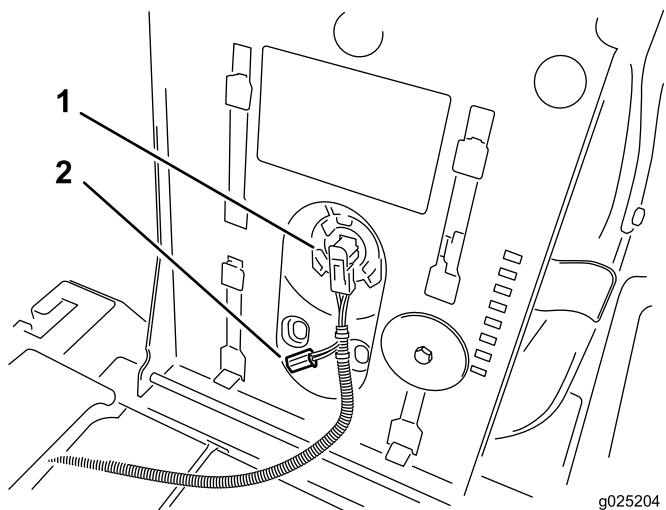


2

Montera sätet

Delar som behövs till detta steg:

1	Säte
1	Sätessstöd
2	Skruv (gångformande) (1/4 x 1/2 tum)
2	Flänsmutter (3/8 tum)
1	Sätesspärr
2	Ansattsskruv (3/8 x 1 1/8 tum)
1	Fjäder

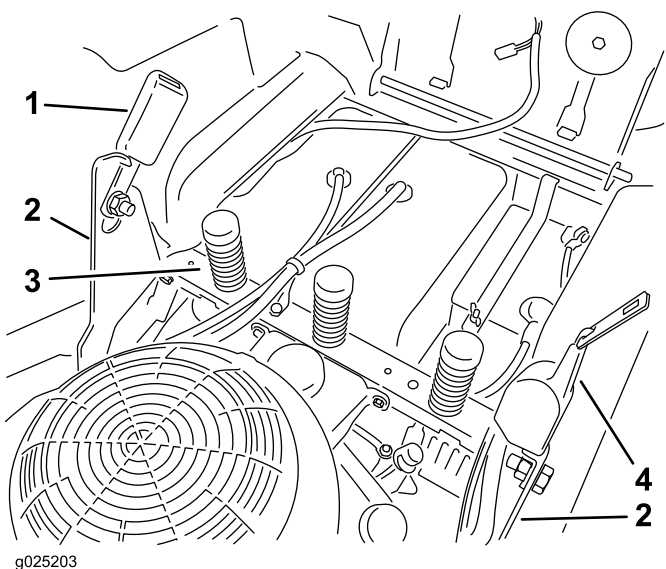


Figur 1

1. Befintlig sättesbrytare
2. Använd den här kontakten för den nya sättesbrytaren

3. Avlägsna hårnålssprintarna och stängen från gångjärnet vid sätets svängtapp. Spara hårnålssprintarna och stängen tills du ska montera det nya sätet.
4. Avlägsna sätet från maskinen.
5. Avlägsna de tre fjädrarna från maskinramen (Figur 2).
6. Avlägsna säkerhetsbältets befintliga spänne och spännare från fästena (Figur 2).

Obs: Ta inte bort fästena. Ta endast bort säkerhetsbältets spänne och spännare.

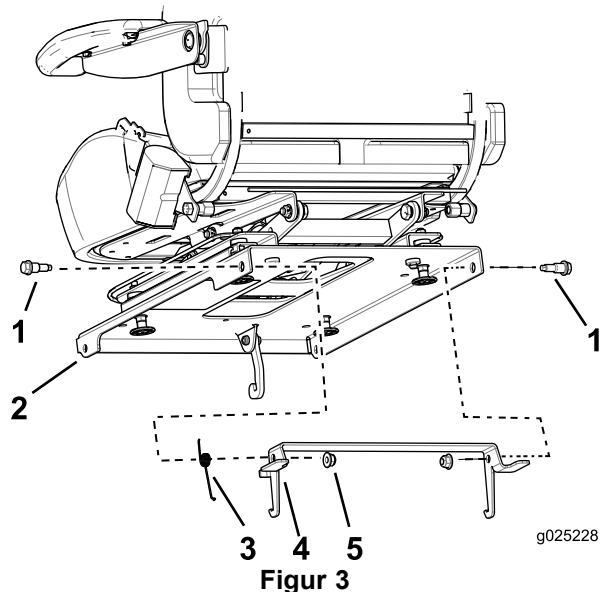


Figur 2

1. Avlägsna det befintliga säkerhetsbältesspännet
2. Fäste
3. Avlägsna fjädrarna från ramen
4. Avlägsna den befintliga säkerhetsbältesspännaren

Tillvägagångssätt

1. Montera sätesspärren och fjädern på sätet med två ansattsskruvar (3/8 x 1 1/8 tum) och två flänsmuttrar (3/8 tum) (Figur 3).
2. Dra åt ansattsskruvarna till 36,6–44,7 Nm.



Figur 3

1. Ansattsskruv (3/8 x 1 1/8 tum)
2. Säte
3. Fjäder
4. Sätesspärr
5. Flänsmutter (3/8 tum)

3. Dra fjäderns långa ände runt spärren (Figur 4).

3

Testa säkerhetssystemet

Inga delar krävs

Tillvägagångssätt

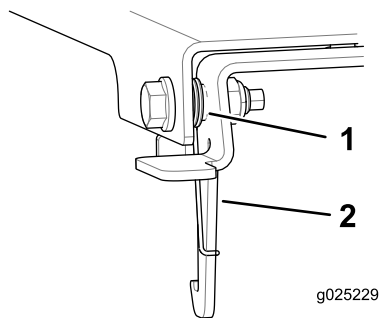
▲ VAR FÖRSIKTIG

Om säkerhetsbrytarna är frånkopplade eller skadade kan maskinen plötsligt aktiveras vilket i sin tur kan leda till personskador.

- Gör inga ootillåtna ändringar på säkerhetsbrytarna.
- Kontrollera säkerhetsbrytarnas funktion dagligen och byt ut eventuella skadade brytare innan maskinen körs.

Testa säkerhetssystemet före varje användningstillfälle. Låt en auktoriserad serviceverkstad reparera systemet omedelbart om det inte fungerar enligt nedanstående beskrivning.

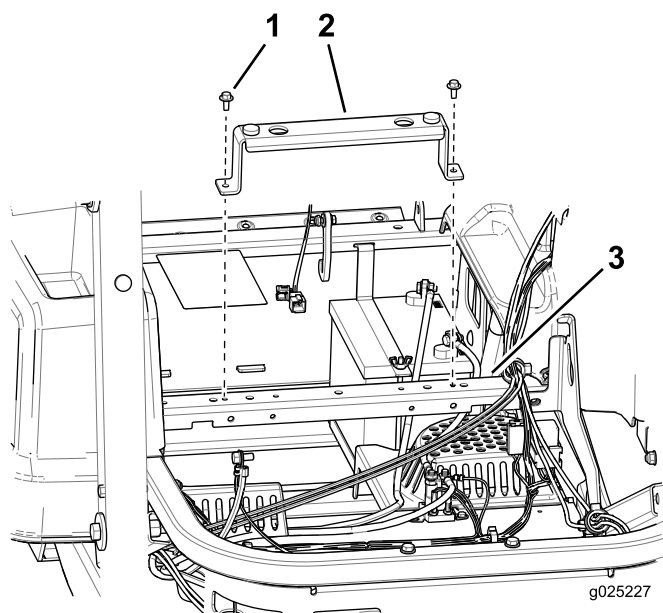
1. Sitt på sätet, dra åt parkeringsbromsen och aktivera knivreglaget. Försök starta motorn – den ska inte dras runt.
2. Sitt på sätet, dra åt parkeringsbromsen och koppla ur knivreglaget. För någon av rörelseglagespakarna framåt eller bakåt. Försök starta motorn – den ska inte dras runt. Gör likadant med den andra rörelseglagespaken.
3. Sitt på sätet, dra åt parkeringsbromsen, koppla ur knivreglaget och läs rörelseglagespakarna i neutralläget. Starta motorn. Lossa parkeringsbromsen, aktivera knivreglaget och res dig något från sätet medan motorn är igång. Motorn ska stanna.
4. Sitt på sätet, dra åt parkeringsbromsen, koppla ur knivreglaget och läs rörelseglagespakarna i neutralläget. Starta motorn. När motorn är igång flyttar du rörelseglagen mot minnen. Motorn ska stanna.



Figur 4

1. Fjäder monterad
2. Sätesspärr

4. Montera sättestödet på maskinramen med två gängformande skruvar (1/4 x 1/2 tum) (Figur 5).
5. Dra åt de gängformande skruvarna till 5,2–6,8 Nm.
6. Montera sätet på gångjärnet vid sätets svängtapp med hårnålssprintarna och stängen som du tog bort tidigare.



Figur 5

1. Gängformande skruv (1/4 x 1/2 tum)
2. Sättestöd
3. Ram

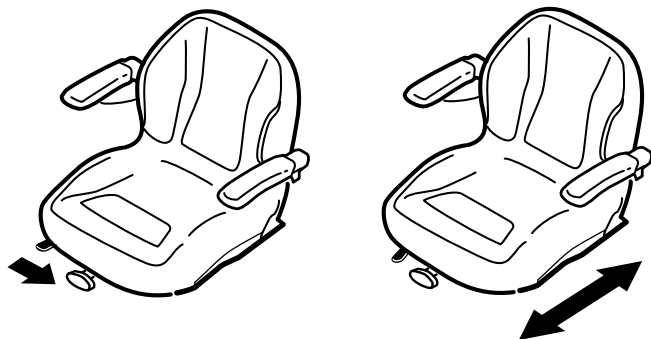
7. Sätt i den kablagekontakt som du ännu inte har använt i sätetsbrytaren under sätet (Figur 1).

Körning

Ställa in sätet

Sätet kan flyttas framåt och bakåt. Ställ in sätet så att du har bäst kontroll över maskinen och sitter bekvämt.

För spaken i sidled för att låsa upp sätet och justera det (Figur 6).



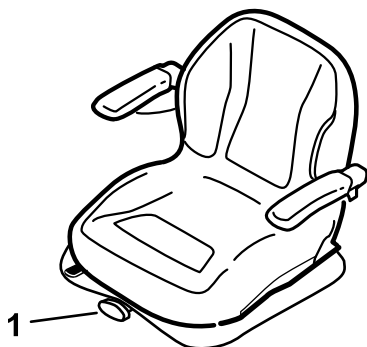
g024881

Figur 6

Ändra sätets fjädring

Sätet kan justeras så att du får en mjuk och bekväm åkning. Ställ in sätet i det läge som du tycker är mest bekvämt.

Justera genom att vrida ratten i endera riktningen för att uppnå bästa bekvämlighet (Figur 7).



Figur 7