



Istuinsarja

Paikallaan kääntyvä TITAN®-ajoleikkuri

Mallinro: 130-0788

Asennusohjeet

⚠ VAARA

KALIFORNIA

Lakiesityksen 65 mukainen varoitus

Tämä tuote sisältää kemikaaleja, jotka Kalifornian osavaltion tietojen mukaan aiheuttavat syöpää, synnynnäisiä epämuodostumia tai lisääntymiseen liittyvää haittaa.

Asennus

Irralliset osat

Tarkista alla olevasta taulukosta, että kaikki osat on toimitettu.

Ohjeet	Kuvaus	Määrä	Käyttökohde
1	Mitään osia ei tarvita	–	Istuimen ja turvavyön irrotus.
2	Istuin Istuimen tuki Itsekierteittävä pultti (1/4 × 1/2 tuumaa) Laippamutteri (3/8 tuumaa) Istuimen salpa Olkatappi (3/8 × 1-1/8 tuumaa) Jousi	1 1 2 2 1 2 1	Asenna istuin.
3	Mitään osia ei tarvita	–	Testaa turvajärjestelmä.

1

Istuimen ja turvavyön irrotus

Mitään osia ei tarvita

Ohjeet

1. Kallista istuin ylös.
2. Irrota johdinsarjan liitin istuimen alla olevasta istuinkytkimestä (Kuva 1).

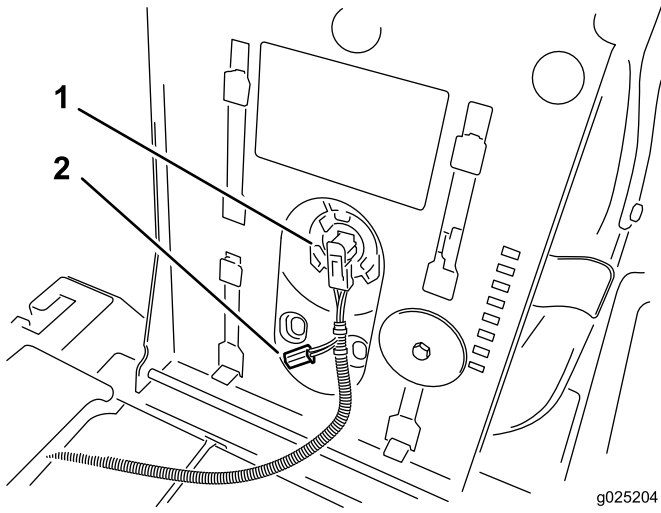


2

Istuimen asennus

Vaiheeseen tarvittavat osat:

1	Istuin
1	Istuimen tuki
2	Itsekierteittävä pultti (1/4 × 1/2 tuumaa)
2	Laippamutteri (3/8 tuumaa)
1	Istuimen salpa
2	Olkatappi (3/8 × 1-1/8 tuumaa)
1	Jousi



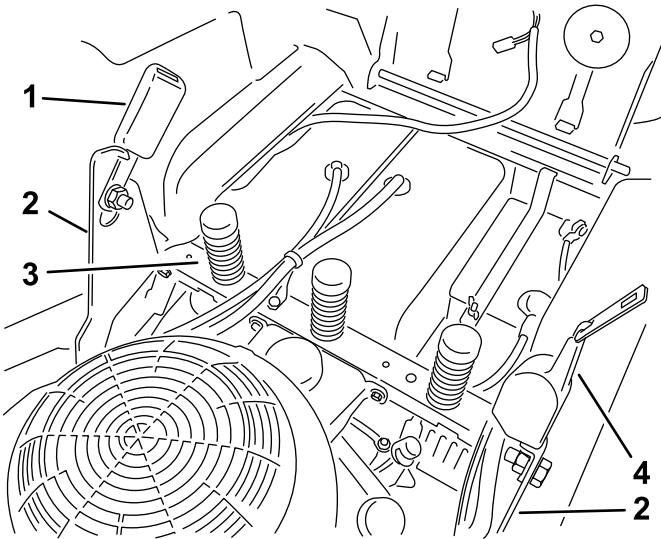
Kuva 1

g025204

1. Entinen istuinkytkin
2. Käytä uudessa istuinkytkimessä tätä liitintä

3. Irrota istuimen saranan neulasokat ja tanko. Säilytä neulasokat ja tanko uuden istuimen asennusta varten.
4. Poista istuin koneesta.
5. Irrota kolme jousia koneen rungosta (Kuva 2).
6. Irrota entinen turvavyön vastakappale ja vetolaite kiinnikkeistä (Kuva 2).

Huomaa: Älä irrota kiinnikkeitä. Irrota vain turvavyön vastakappale ja vetolaite.



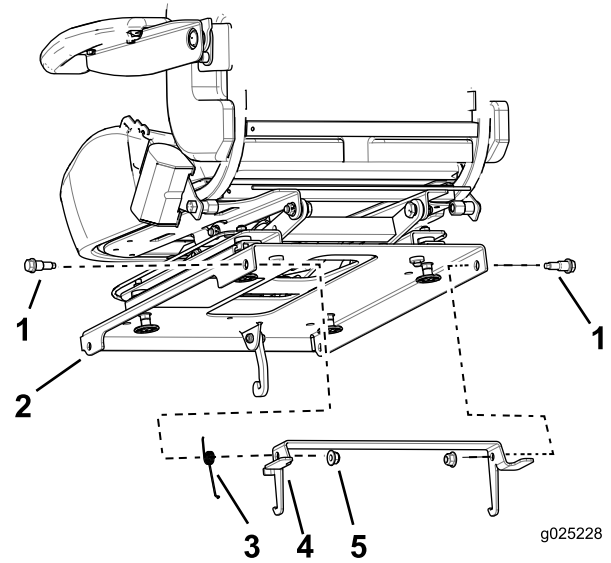
g025203

Kuva 2

1. Entisen turvavyön vastakappaleen irrotus
2. Kiinnike
3. Irrota jouset rungosta
4. Irrota entinen turvavyön vetolaite

Ohjeet

1. Asenna istuimen salpa ja jousi istuimeen kahdella olkatapilla (3/8 × 1-1/8 tuumaa) ja kahdella laippamutterilla (3/8 tuumaa) (Kuva 3).
2. Kiristä olkatapit momenttiin 36,6–44,7 N m.



g025228

Kuva 3

1. Olkatappi (3/8 × 1-1/8 tuumaa)
2. Istuin
3. Jousi
4. Istuimen salpa
5. Laippamutteri (3/8 tuumaa)

3. Siirrä jousen pidempi pää salvan takaosan ympäri (Kuva 4).

3

Turvajärjestelmän testaus

Mitään osia ei tarvita

Ohjeet

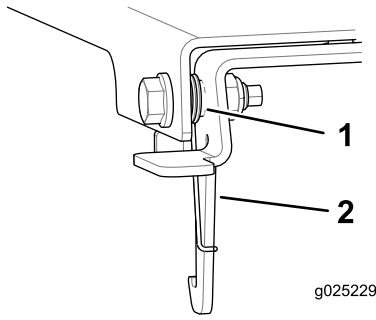
▲ VAROITUS

Jos turvakytkimet ovat irronneet tai vaurioituneet, kone saattaa toimia odottamattomalla tavalla ja aiheuttaa henkilövahinkoja.

- Älä kajoa turvakytkimiin.
- Tarkista turvakytkimien toimivuus päivittäin ja vaihda mahdolliset vaurioituneet kytkimet ennen koneen käyttämistä.

Tarkista turvajärjestelmän toimivuus aina ennen koneen käyttöä. Jos turvajärjestelmä ei toimi alla kuvatulla tavalla, se on välittömästi korjautettava valtuutetussa huoltoliikkeessä.

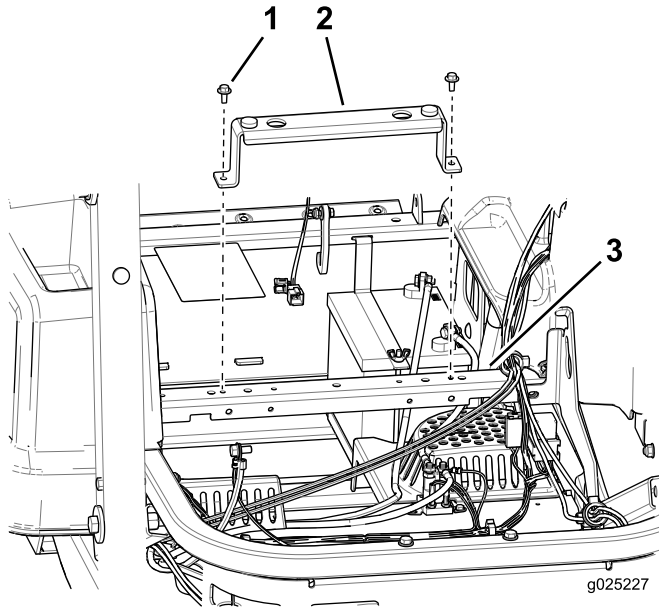
1. Istu istuimella, kytke seisontajarru ja siirrä teräkytkin Päällä-asentoon. Yritä käynnistää moottori. Moottori ei saa käynnistyä.
2. Istu istuimella, kytke seisontajarru ja siirrä teräkytkin Pois-asentoon. Siirrä jompaa kumpaa liikkeenohjausvipua (eteen tai taakse). Yritä käynnistää moottori. Moottori ei saa käynnistyä. Toista toisella liikkeenohjausvivulla.
3. Istu istuimella, kytke seisontajarru, siirrä teräkytkin Pois-asentoon ja lukitse liikkeenohjausvivut vapaa-asentoon. Käynnistä moottori. Kun moottori on käynnissä, vapauta seisontajarru, kytke teräkytkin ja nouse hieman istuimelta. Moottorin pitäisi sammua.
4. Istu istuimella, kytke seisontajarru, siirrä teräkytkin Pois-asentoon ja lukitse liikkeenohjausvivut vapaa-asentoon. Käynnistä moottori. Kun moottori käy, aseta liikkeenohjausvivut keskelle. Moottorin pitäisi sammua.



Kuva 4

1. Jousi asennettuna
2. Istuimen salpa

4. Asenna istuimen tuki koneen runkoon kahdella itsekierteittäväällä pultilla (1/4 × 1/2 tuumaa) (Kuva 5).
5. Kiristä itsekierteittävät pultit momenttiin 5,2–6,8 N m.
6. Asenna istuin saranaan aikaisemmin irrotetuilla neulasokilla ja tangolla.



Kuva 5

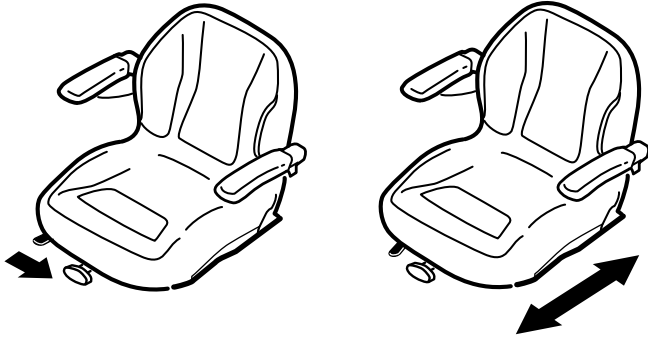
1. Itsekierteittävä pultti (1/4 × 1/2 tuumaa)
 2. Istuimen tuki
 3. Runko
7. Käytä liitintä, jota ei ole aikaisemmin käytetty johdinsarjassa, ja kytke liitin istuimen alla olevaan istuinkytkimeen (Kuva 1).

Käyttö

Istuimen säätö

Istuin siirtyy eteen- ja taaksepäin. Säädä istuin siten, että pystyt ohjaamaan konetta parhaiten ja asentosi on mahdollisimman mukava.

Kun haluat säätää istuinta, vapauta istuin siirtämällä vipua sivusuunnassa (Kuva 6).



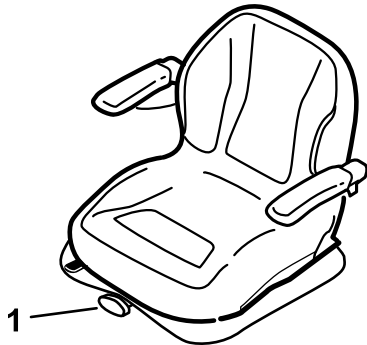
g024881

Kuva 6

Istuinjousituksen säätö

Istuinta voidaan säätää siten, että ajo on tasaista ja mukavaa. Aseta istuin kohtaan, jossa ajoasento on mahdollisimman mukava.

Säädä se mahdollisimman mukavaksi kääntämällä edessä olevaa nuppia jompaankumpaan suuntaan (Kuva 7).



Kuva 7