



Sædesæt

TITAN®-plæneklipper med en venderadius på nul

Modelnr. 130-0788

Monteringsvejledning

▲ ADVARSEL

CALIFORNIEN

Advarsel i henhold til erklæring nr. 65

Dette produkt indeholder et eller flere kemikalier, der ifølge staten Californien er kræftfremkaldende og giver medfødte defekter eller forplantningsskader.

Montering

Løsdele

Brug skemaet herunder til at kontrollere, at alle dele er blevet leveret.

Fremgangsmåde	Beskrivelse	Antal	Anvendelse
1	Kræver ingen dele	–	Fjern sædet og sikkerhedsselen.
2	Sæde Sædestøtte Bolt (gevindskærende) (1/4 x 1/2 tomme) Flangemøtrik (3/8 tomme) Sædelås Ansatsbolt (3/8 x 1-1/8 tomme) Fjeder	1 1 2 2 1 2 1	Monter sædet.
3	Kræver ingen dele	–	Afprøvning af sikkerhedslåsesystemet.

1

2. Tag netstikket ud af sædekontakten under sædet (Figur 1).

Afmontering af sædet og sikkerhedsselen

Kræver ingen dele

Fremgangsmåde

1. Vip sædet op.

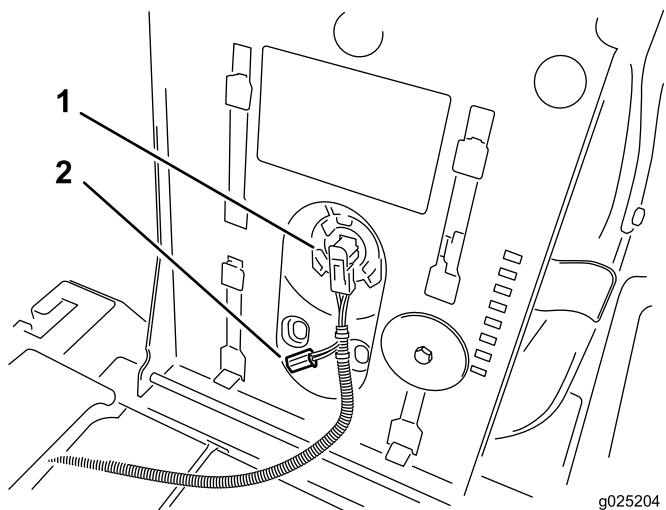


2

Montering af sædet

Dele, der skal bruges til dette trin:

1	Sæde
1	Sædestøtte
2	Bolt (gevindskærende) (1/4 x 1/2 tomme)
2	Flangemøtrik (3/8 tomme)
1	Sædelås
2	Ansatsbolt (3/8 x 1-1/8 tomme)
1	Fjeder

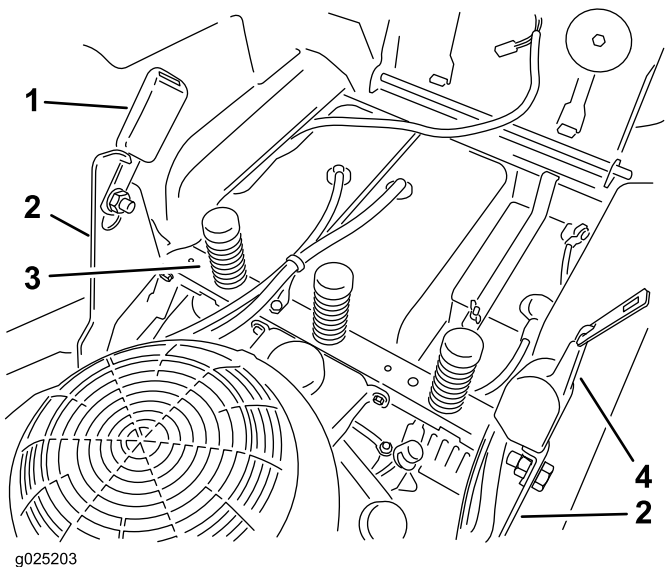


Figur 1

1. Eksisterende sædekontakt
2. Brug dette stik til den nye sædekontakt

3. Fjern splitterne og stangen fra lejhængslet på sædeaksen. Gem splitterne og stangen med henblik på montering af det nye sæde.
4. Tag sædet af maskinen.
5. Fjern de 3 fjedre fra maskinstellet (Figur 2).
6. Fjern sikkerhedsselens eksisterende låse- og rullemekanisme fra beslagene (Figur 2).

Bemærk: Beslagene må ikke fjernes. Fjern kun sikkerhedsselens låse- og rullemekanisme.

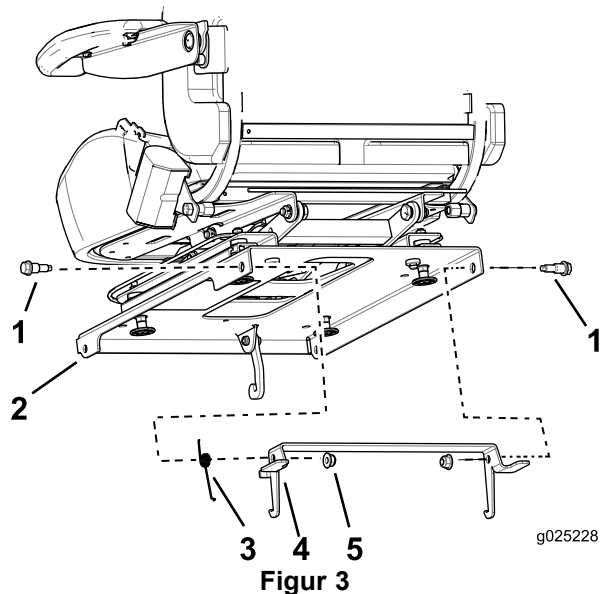


Figur 2

1. Fjern sikkerhedsselens eksisterende låsemekanisme
2. Beslag
3. Fjern fjedrene fra stellet
4. Fjern sikkerhedsselens eksisterende rullemekanisme

Fremgangsmåde

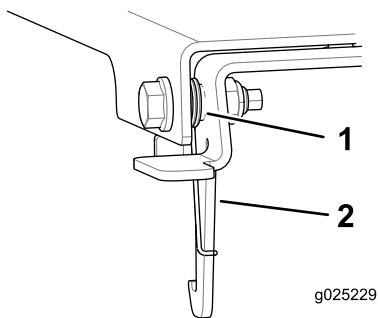
1. Monter sædelåsen og fjederen på sædet med 2 ansatsbolte (3/8 x 1-1/8 tomme) og 2 flangemøtrikker (3/8 tomme) (Figur 3).
2. Tilspænd ansatsboltene med et moment på 36,6-44,7 Nm.



Figur 3

1. Ansatsbolt (3/8 x 1-1/8 tomme)
2. Sæde
3. Fjeder
4. Sædelås
5. Flangemøtrik (3/8 tomme)

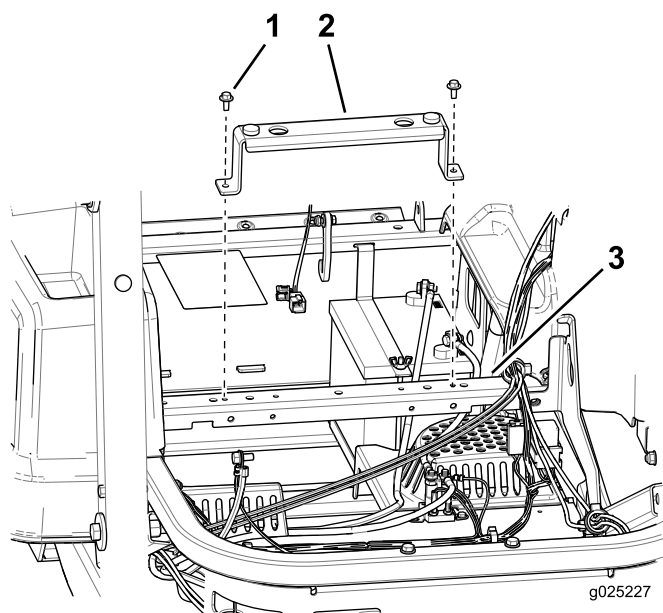
3. Flyt fjederens lange ende omkring sædelåsens bagside (Figur 4).



Figur 4

1. Fjeder monteret 2. Sædelås

4. Monter sædestøtten på maskinstellet med 2 gevindskærende bolte (1/4 x 1/2 tomme) (Figur 5).
5. Tilspænd de gevindskærende bolte med et moment på 5,2-6,8 Nm.
6. Monter sædet på hængslet på sædeaksen med de splitter og den stang, du fjernede tidligere.



Figur 5

1. Gevindskærende bolt (1/4 x 1/2 tomme) 3. Stel
2. Sædestøtte

7. Tag det stik, der ikke tidligere blev anvendt i ledningsnettet, og sæt det ind i sædekontakten, der er placeret under sædet (Figur 1).

3

Afprøvning af sikkerhedslåsesystemet

Kræver ingen dele

Fremgangsmåde

▲ FORSIGTIG

Hvis kontakterne til sikkerhedslåsesystemet frakobles eller beskadiges, kan maskinen reagere uventet og forårsage personskade.

- Pål ikke ved sikkerhedskontakterne.
- Kontroller dagligt, at sikkerhedskontakterne fungerer, og udskift eventuelle beskadigede kontakter, før du betjener maskinen.

Afprøv altid sikkerhedslåsesystemet, før du betjener maskinen. Hvis systemet ikke fungerer som beskrevet i det følgende, skal der straks tilkaldes en autoriseret forhandler til at reparere sikkerhedssystemet.

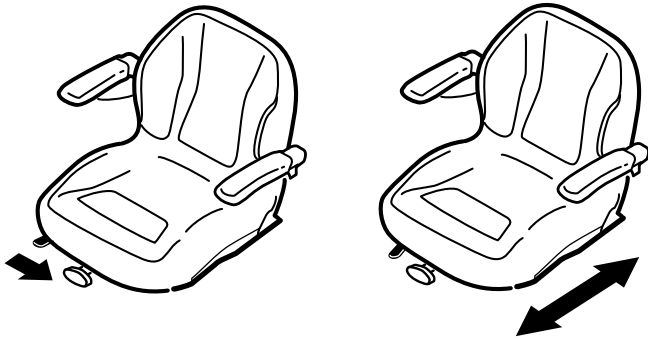
1. Aktiver håndbremsen, og flyt kontakten til regulering af skæreknive til positionen Til, mens du sidder i sædet. Prøv at starte motoren. Motoren bør ikke tørne.
2. Aktiver håndbremsen, og flyt kontakten til regulering af skæreknive til positionen Fra, mens du sidder i sædet. Flyt et af bevægelsehåndtagene (fremad eller bak). Prøv at starte motoren. Motoren bør ikke tørne. Gentag dette med det andet bevægelsehåndtag.
3. Aktiver parkeringsbremsen, flyt kontakten til regulering af skæreknivene til Fra, og fastlås bevægelsehåndtagene i neutral position, mens du sidder i sædet. Start motoren. Deaktiver parkeringsbremsen, indkobl kontakten til regulering af skæreknive, og rejls dig derefter let fra sædet, mens motoren kører. Motoren bør nu stoppe.
4. Aktiver parkeringsbremsen, flyt kontakten til regulering af skæreknivene til Fra, og fastlås bevægelsehåndtagene i neutral position, mens du sidder i sædet. Start motoren. Centrér bevægelsehåndtagene, mens motoren kører. Motoren bør nu stoppe.

Betjening

Indstilling af sædet

Sædet kan flyttes frem og tilbage. Anbring sædet i den stilling, hvor du har den bedste kontrol over maskinen og sidder mest behageligt.

Sædet kan justeres ved at flytte håndtaget til siden for at låse sædet op (Figur 6).



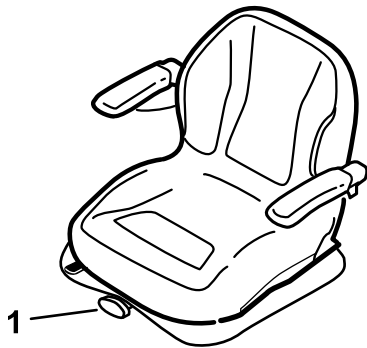
g024881

Figur 6

Ændring af sædeaffjedringen

Sædet kan justeres for at give en jævn og behagelig kørsel. Indstil sædet til den position, hvor du sidder mest behageligt.

Drej på knappen foran på sædet for at opnå den mest behagelige position (Figur 7).



Figur 7