



Kit de rolo Wiehle com divisão total frontal e rolo com divisão estreita

Cilindro de corte DPA para cortador Greensmaster®

Modelo nº 04249

Modelo nº 04250

Instruções de instalação

Instalação do rolo

1. Desaperte os parafusos de montagem do rolo nos suportes da altura de corte.
2. Retire o parafuso de arado, anilha, porca flangeada, parafuso de ajuste e suporte de altura de corte de um lado da unidade de corte.
3. Deslize o veio do rolo para dentro do suporte da altura de corte no lado oposto da unidade de corte.
4. Deslize o suporte da altura de corte para o veio do rolo e placa lateral.
5. Prenda o braço da altura de corte e parafuso de ajuste na unidade de corte com os dispositivos de fixação previamente removidos.
6. Centre o rolo entre os suportes da altura de corte.
7. Aperte os parafusos de montagem do rolo.
8. Ajuste a altura de corte na posição desejada de acordo com as instruções no *Manual do utilizador*.

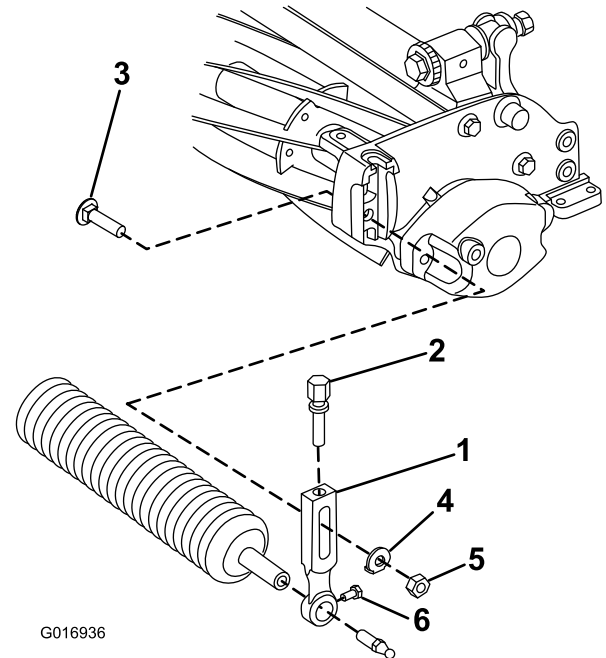


Figura 1

- | | |
|-----------------------------|---------------------------------|
| 1. Braço da altura de corte | 4. Anilha |
| 2. Parafuso de ajuste | 5. Porca flangeada |
| 3. Parafuso do arado | 6. Parafuso de montagem do rolo |

