



フロント用分割式フルローラおよび細溝ローラ・キット

Greensmaster® 芝刈り機 DPAカッティングユニット用

モデル番号04249

モデル番号04250

取り付け要領

ローラを取り付ける

- 刈高アームについているローラ取り付けねじをゆるめる。
- カッティングユニットの片側から、プラウボルト、ワッシャ、フランジナット、調整ねじ、刈り高アームを外す。
- カッティングユニットの反対側で、刈高アームにローラシャフトをはめ込む。
- 刈高アームをローラシャフトとサイドプレートにはめ込む。
- 先ほど外したボルト・ナット類を使って、刈高アームと調整ねじを、カッティングユニットに固定する。
- ローラを左右の刈高アームの中央位置にセットする。
- 調整ができればローラ取り付けねじを締め付ける。
- オペレーターズマニュアルにしたがって希望の刈り高に調整する。

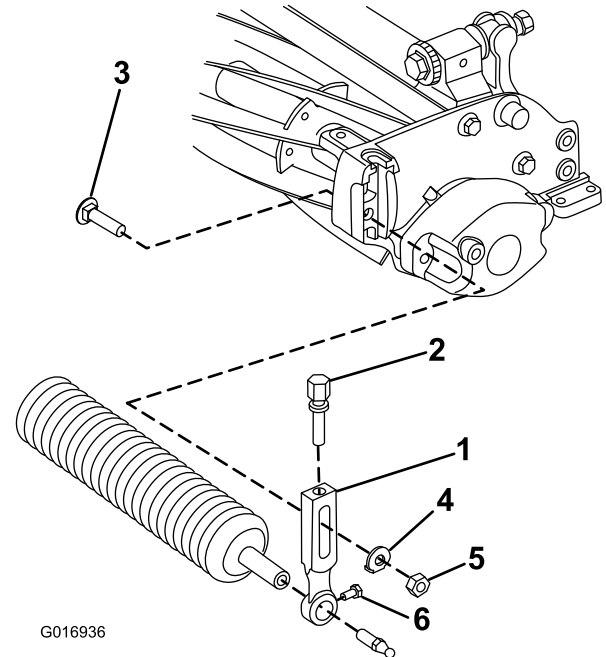


図 1

- | | |
|-----------|--------------|
| 1. 刈高アーム | 4. ワッシャ |
| 2. 調整ねじ | 5. フランジナット |
| 3. プラウボルト | 6. ローラ取り付けねじ |

