



Geteilte, vordere Ganzrolle und geteilte, schmale Wiehle-Rolle

DPA-Mähwerkspindel für Greensmaster® Mäher

Modellnr. 04249

Modellnr. 04250

Installationsanweisungen

Einbauen der Rolle

1. Lösen Sie die Rollenbefestigungsschrauben in den Schnitthöhenarmen.
2. Entfernen Sie die Senkschraube, Scheibe, Bundmutter, Einstellschraube und den Schnitthöhenarm von einer Seite des Mähwerks.
3. Schieben Sie die Rollenwelle in den Schnitthöhenarm am anderen Ende des Mähwerks.
4. Schieben Sie den Schnitthöhenarm auf die Rollenwelle und Seitenplatte.
5. Befestigen Sie den Schnitthöhenarm und die Einstellschraube mit den vorher entfernten Befestigungen am Mähwerk.
6. Zentrieren Sie die Rolle zwischen den Schnitthöhenarmen.
7. Ziehen Sie die Befestigungsschrauben der Rolle an.
8. Stellen Sie die Schnitthöhe der Anweisungen in der *Bedienungsanleitung* entsprechend ein.

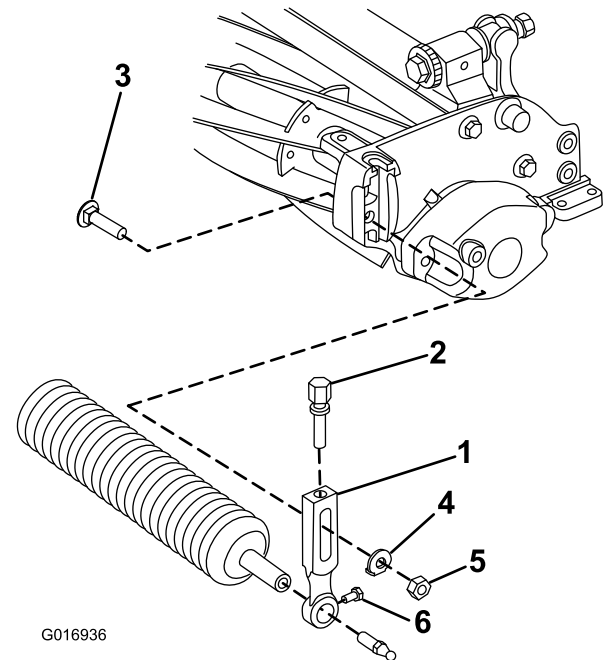


Bild 1

- | | |
|---------------------|-------------------------------|
| 1. Schnitthöhenarm | 4. Scheibe |
| 2. Einstellschraube | 5. Bundmutter |
| 3. Senkschraube | 6. Rollenbefestigungsschraube |

