



# Kit lame haute levée et déflecteur

Tondeuse TimeMaster 2012

N° de modèle 127-6879

Instructions de montage

## ⚠ ATTENTION

### CALIFORNIE Proposition 65 - Avertissement

Ce produit contient une ou des substances chimiques considérées par l'état de Californie comme capables de provoquer des cancers, des anomalies congénitales ou d'autres troubles de la reproduction.

**Important:** Vous aurez besoin d'une clé dynamométrique pour monter les lames correctement. Si vous n'en possédez pas ou si vous ne vous sentez pas capable d'effectuer cette procédure, adressez-vous à un dépositaire-réparateur agréé.

**Remarque:** Les côtés gauche et droit de la machine sont déterminés d'après la position d'utilisation normale.



## Préparation de la machine

### Aucune pièce requise

### Procédure

1. Bloquez le guidon à la position verticale (Figure 1); voir Réglage de la hauteur du guidon dans le *Manuel de l'utilisateur*.

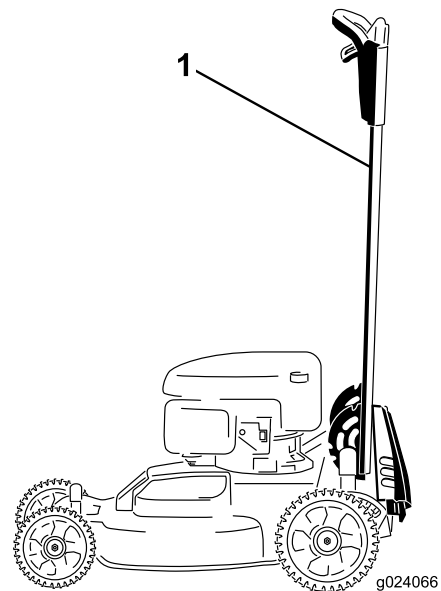


Figure 1

1. Guidon bloqué en position verticale.

2. Débranchez le fil de la bougie.

## ⚠ ATTENTION

Les lames sont tranchantes et vous pouvez vous blesser gravement à leur contact.

- Débranchez le fil de la bougie.
- Portez des gants pour effectuer l'entretien des lames.

3. Basculez la machine sur le côté, jauge en bas, jusqu'à ce que la partie supérieure du guidon repose sur le sol.



# 2

## Dépose des lames existantes

Aucune pièce requise

### Procédure

1. Servez-vous d'une cale en bois pour immobiliser chaque lame et dévissez le boulon de lame, comme montré à la Figure 2.

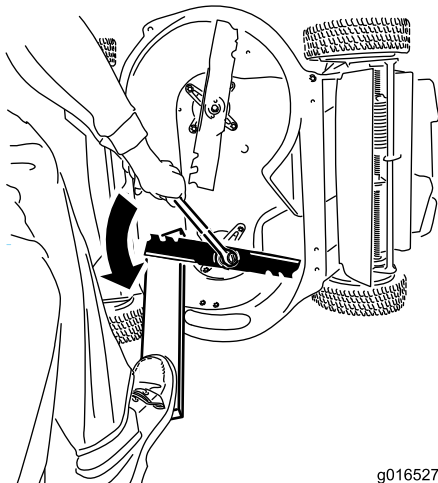


Figure 2

2. Déposez chaque lame comme montré à la Figure 3.

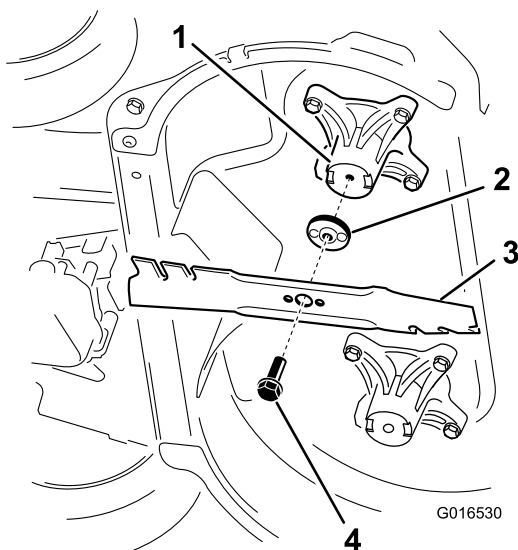


Figure 3

- |  |                       |
|--|-----------------------|
| 1. Axe (2)                                 | 3. Lame (2)           |
| 2. Dispositif d'entraînement des lames (2) | 4. Boulon de lame (2) |

# 3

## Pose du déflecteur

Pièces nécessaires pour cette opération:

- |   |            |
|---|------------|
| 1 | Déflecteur |
|---|------------|

### Procédure

1. Retirez les 4 boulons et les 4 écrous à l'avant du carter de la machine (Figure 4).

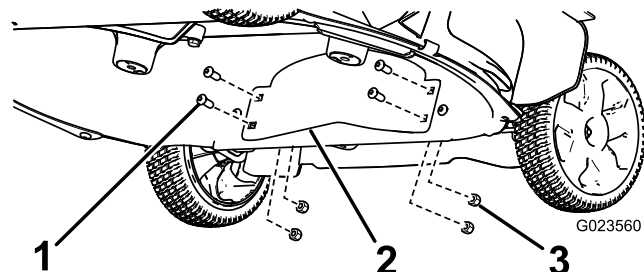


Figure 4

- |               |              |
|---------------|--------------|
| 1. Boulon (4) | 3. Écrou (4) |
| 2. Déflecteur |              |

2. Fixez le déflecteur au moyen des 4 boulons et des 4 écrous que vous avez retirés à l'opération 1 (Figure 4).

# 4

## Montage des lames haute levée

Pièces nécessaires pour cette opération:

- |   |                  |
|---|------------------|
| 2 | Lame haute levée |
|---|------------------|

### Procédure

1. Posez la première lame à l'horizontale avec toutes les fixations, comme montré à la Figure 3.

**Remarque:** Serrez le boulon à la main.

**Important:** Les extrémités relevées des lames doivent être dirigées vers la machine.

Emboîtez les parties relevées de chaque dispositif d'entraînement de lame dans les creux de la tête de l'axe correspondant, et insérez les goupilles situées sur le côté opposé de chaque dispositif d'entraînement dans les trous de la lame correspondante.

- Immobilisez la lame avec une cale en bois et vissez le boulon de lame à l'aide d'une clé dynamométrique, comme montré à la Figure 5.

**Remarque:** Serrez le boulon de lame à 82 Nm (60 pi-lb).

**Important:** Un boulon vissé à 82 Nm (60 pi-lb) est très serré. Appuyez de tout votre poids sur la clé et serrez solidement le boulon. Il est pratiquement impossible de trop serrer ce boulon.

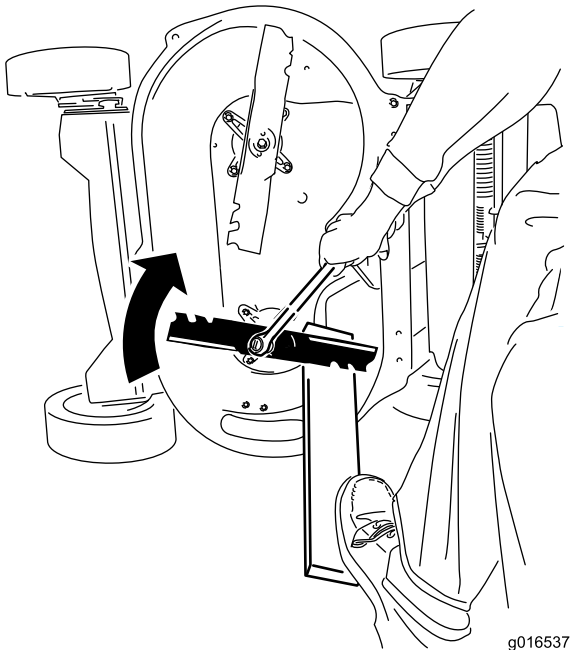


Figure 5

- Faites tourner la lame installée de 1/4 de tour jusqu'à la verticale.
- Montez l'autre lame de la même manière que la première (voir les opérations 1 et 2).

**Remarque:** Les lames devraient être perpendiculaires et former un « T » renversé, comme montré à la Figure 6.

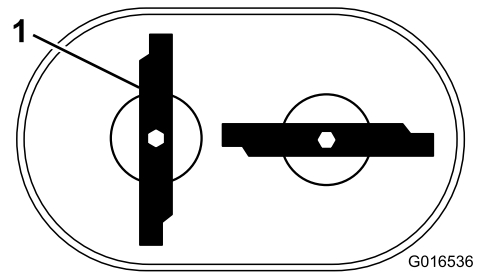


Figure 6

- Lame (2)

- Serrez la deuxième lame; voir l'opération 2.
- Faites tourner les lames à la main d'un tour complet (360°) pour vous assurer qu'elles ne se touchent pas.

**Remarque:** Si les lames se touchent, c'est qu'elles ne sont pas correctement installées. Répétez cette procédure jusqu'à ce que les lames ne se touchent plus.

### ⚠ ATTENTION

Des lames mal installées risquent d'endommager la machine ou de blesser l'utilisateur ou toute personne à proximité.

## 5

### Remplacement du volet d'éjection latérale

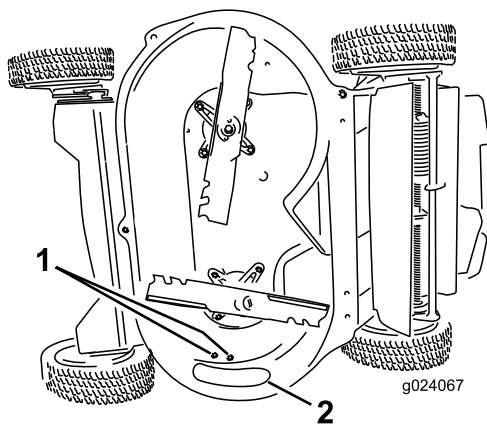
Pièces nécessaires pour cette opération:

1	Volet d'éjection latérale
1	Ressort

### Procédure

- Retirez les 2 boulons à tête hexagonale (3/8 po) qui fixent le volet d'éjection latérale sur le carter du tablier de coupe (Figure 7), et déposez le volet de la machine.

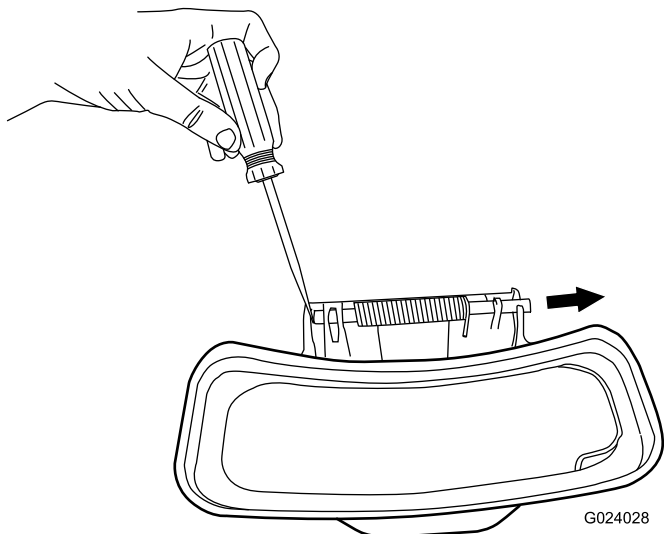
**Remarque:** Conservez les boulons et le volet.



**Figure 7**

1. Boulons à tête hexagonale 2. Ouverture d'éjection latérale

2. À l'aide d'un grand tournevis à lame plate, faites levier pour extraire la tige du ressort du volet d'éjection latérale pour placer l'autre extrémité de la tige au-delà de l'ouverture à l'extrémité de la charnière du volet (Figure 8).



**Figure 8**

3. Serrez l'extrémité exposée de la tige dans une pince et déposez la tige.

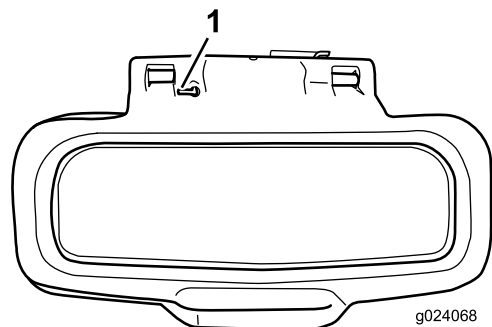
**Remarque:** Conservez la tige.

4. Déposez le ressort et le support du volet d'éjection latérale.

**Remarque:** Conservez le support et les 2 boulons à tête hexagonale.

5. Assemblez le support, le ressort neuf et la tige sur le volet d'éjection latérale neuf.

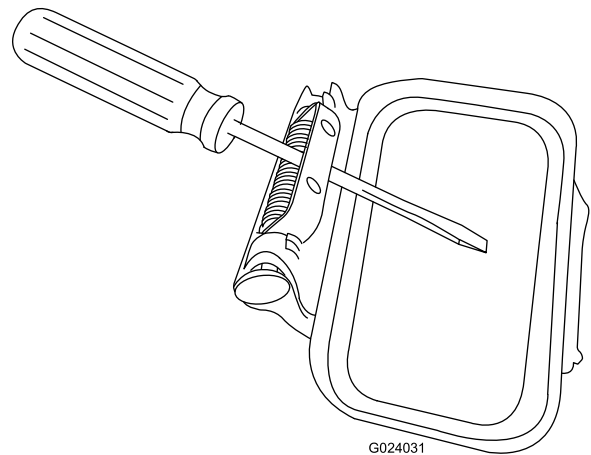
**Remarque:** Insérez une jambe du ressort dans l'ouverture du volet, à l'emplacement indiqué à la Figure 9.



**Figure 9**

1. Insérez la jambe du ressort ici.

6. Calez le volet d'éjection latérale ouvert à l'aide d'un grand tournevis de manière à pouvoir le monter sur le carter du tablier de coupe (Figure 10).



**Figure 10**

7. Redressez la machine à la position normale d'utilisation.
8. Positionnez le volet sur le carter et chargez le ressort en plaçant sa jambe libre sur le carter du tablier de coupe.
9. Alignez les 2 trous du support du volet et les 2 trous du carter du tablier de coupe.
10. Fixez le volet sur le carter du tablier de coupe au moyen des 2 boulons à tête hexagonale retirés précédemment.

**Remarque:** Serrez solidement les boulons à tête hexagonale.

11. Retirez le tournevis du volet d'éjection latérale et laissez le volet se fermer.
12. Branchez le fil de la bougie.