



Installationsanweisungen

Dieses Kit an jeder Seite der Maschine befestigt werden. Bei einer Befestigung an der linken Seite kann der Rollenverschluss an der rechten Seite befestigt werden. Es

können auch zwei Kits installiert werden, eines an der rechten und eines an der linken Seite.

Einzelteile

Prüfen Sie anhand der nachstehenden Tabelle, dass Sie alle im Lieferumfang enthaltenen Teile erhalten haben.

Verfahren	Beschreibung	Menge	Verwendung
1	Halterung	1	Befestigen Sie die Behälterhalterung am Mäher
	Gewindeschraube (3/8" x 1")	2	
2	Getränkehalter	1	Befestigen Sie den Getränkehalter
	Schraube Nr. 10 x 5/8 Zoll	2	
	Flachscheibe	2	
	Sicherungsmutter (Nr. 10)	2	
3	Abfallbehälter	1	Befestigen Sie den Abfallbehälter

1

Befestigen der Halterung am Mäher

Für diesen Arbeitsschritt erforderliche Teile:

1	Halterung
2	Gewindeschraube (3/8" x 1")

Verfahren

Befestigen Sie die Halterung mit zwei Gewindeschrauben (3/8" x 1") seitlich an der Maschine.

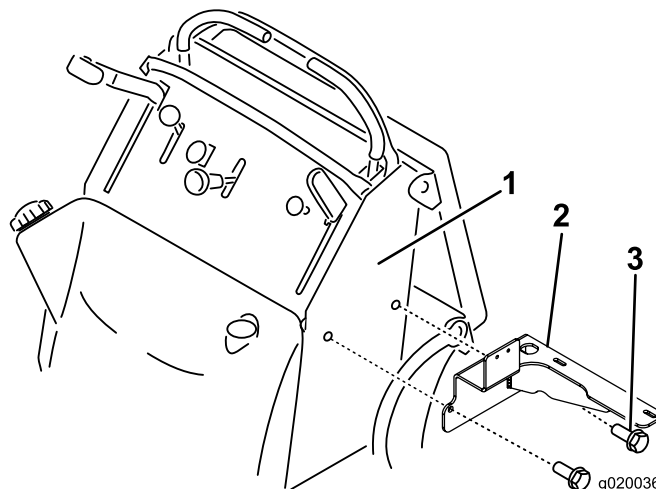


Bild 1

- 1. Linke Seite der Maschine
- 2. Halterung
- 3. Gewindeschraube (3/8" x 1")



2

Befestigen des Getränkehalters

Für diesen Arbeitsschritt erforderliche Teile:

1	Getränkehalter
2	Schraube Nr. 10 x 5/8 Zoll
2	Flachscheibe
2	Sicherungsmutter (Nr. 10)

Verfahren

Befestigen Sie den Getränkehalter mit zwei Schrauben (Nr. 10 x 5/8"), zwei Scheiben und zwei Sicherungsmuttern (Nr. 10) an der Behälterhalterung (Bild 2). Legen Sie die Scheiben zwischen die Halterung und die Schrauben.

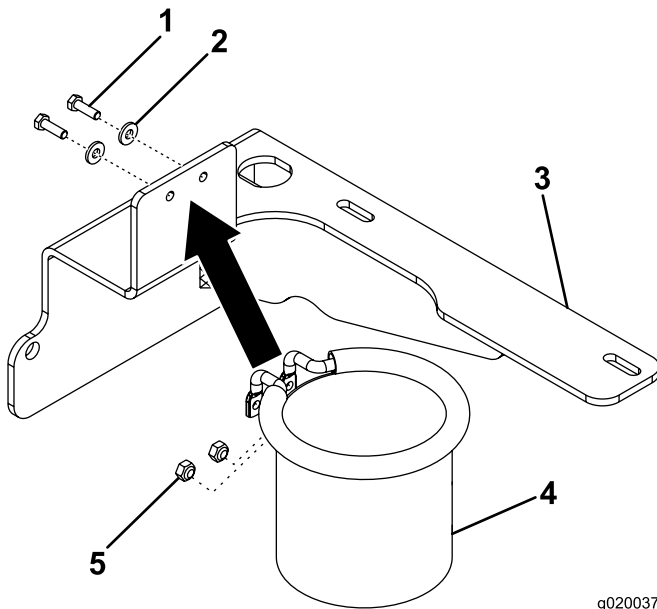


Bild 2

- 1. Schraube (Nr. 10 x 5/8")
- 2. Flachscheibe
- 3. Halterung
- 4. Getränkehalter
- 5. Sicherungsmutter (Nr. 10)

3

Befestigen des Abfallbehälters

Für diesen Arbeitsschritt erforderliche Teile:

1	Abfallbehälter
---	----------------

Verfahren

Befestigen Sie den Abfallbehälter in den Schlitz in der Behälterhalterung (Bild 3).

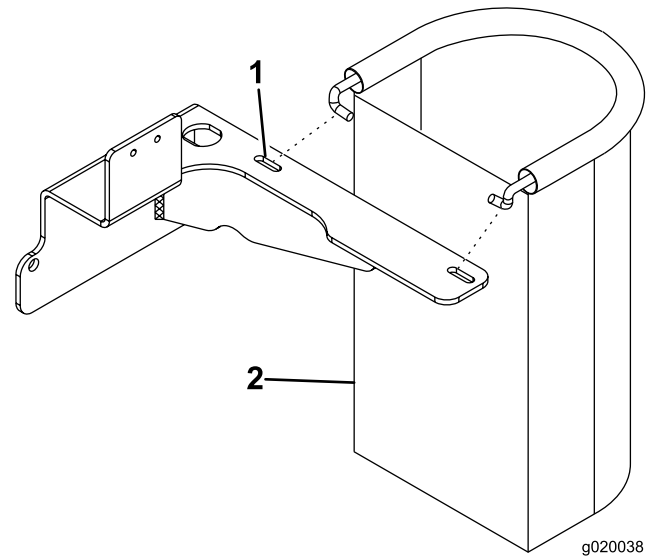


Bild 3

- 1. Halterung
- 2. Abfallbehälter