

Kit de déchiquetage

Commercial 30

N° de modèle 116-8841

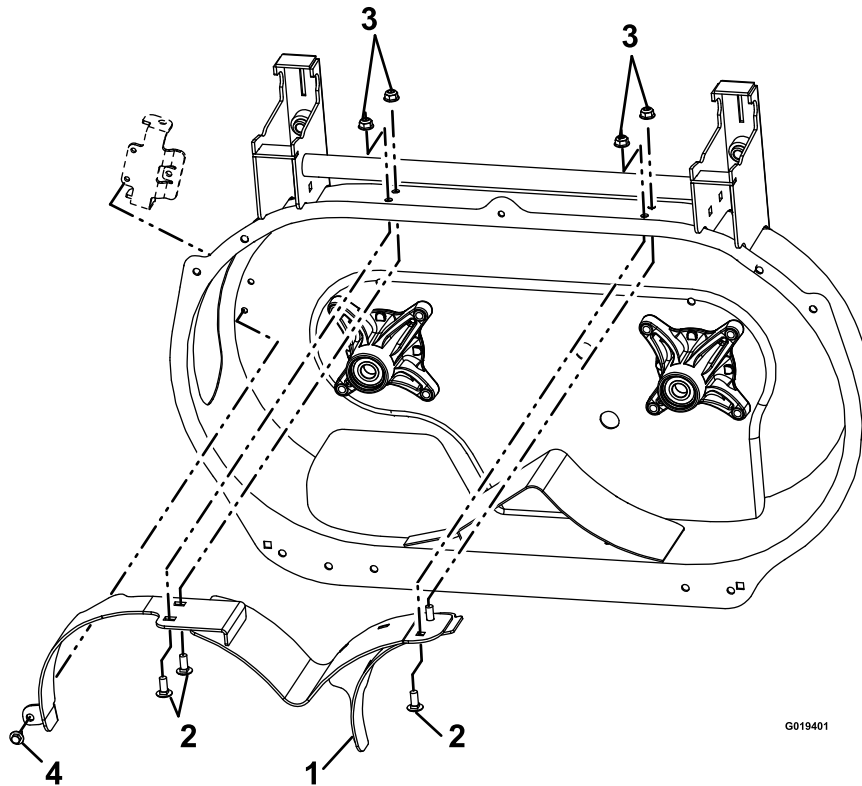
À partir du n° de série 313 000 000

Pièces détachées

Utilisez le tableau ci-dessous pour vérifier que toutes les pièces ont bien été expédiées.

Élé- m- ent	Réf.	Description	Qté
1	116-7301-01	Défecteur de déchiquetage	1
2	3230-23	Boulon de carrosserie 5/16-18 x 3/4 à cou court	3

Élé- m- ent	Réf.	Description	Qté
3	104-8300	Écrou Nyloc 5/16-18 à embase	4
4	46-8560	Vis HHF 1/4-20 X 1/2	1



G019401

Figure 1



Symbole de sécurité

Ce symbole de sécurité (Figure 2) est utilisé dans ce manuel et sur la machine pour identifier d'important messages de sécurité qu'il est nécessaire de suivre pour éviter les accidents.

Ce symbole signifie : **ATTENTION! SOYEZ VIGILENT! VOTRE SÉCURITÉ EN DÉPEND!**



Figure 2
Symbole de sécurité

Le symbole de sécurité apparaît au-dessus d'informations signalant des actions ou des situations dangereuses. Il est suivi de la mention **DANGER**, **ATTENTION** ou **PRUDENCE**.

DANGER : Lettres blanches sur fond rouge. Signale un danger immédiat qui, s'il n'est pas évité, **entraînera obligatoirement** des blessures graves ou mortelles.

ATTENTION : Lettres noires sur fond orange. Signale un danger potentiel qui, s'il n'est pas évité, **peut entraîner** des blessures graves ou mortelles.

PRUDENCE : Lettres noires sur fond jaune. Signale un danger potentiel qui, s'il n'est pas évité, **peut entraîner** des blessures légères ou modérées.

Ce manuel utilise également deux autres termes pour mettre en valeur des informations. **Important**, pour attirer l'attention sur des informations mécaniques spécifiques et **Remarque**, pour insister sur des informations d'ordre général méritant une attention particulière.

ATTENTION

Si vous ne débranchez pas le fil de la bougie d'allumage, quelqu'un pourrait démarrer le moteur accidentellement. Le démarrage accidentel du moteur pourrait infliger de graves blessures à vous-même ou à des personnes à proximité.

Débranchez le fil de la bougie avant de procéder à tout entretien. Écartez le fil pour éviter tout contact accidentel avec la bougie.

Remarque: Les côtés gauche et droit de la machine sont déterminés d'après la position de conduite.

Installation du kit de déchiquetage

1. Garez la machine sur un sol plat et horizontal.
2. Retirez le collecteur de la machine.
3. Attendez l'arrêt de toutes les pièces mobiles et débranchez le fil de la bougie. Laissez refroidir la machine avant de suivre les instructions de cette fiche.
4. Basculez la machine en arrière, en appui sur le guidon.
5. Nettoyez l'herbe accumulée sous le tablier de coupe.
6. Déposez et conservez le déflecteur de régulation du débit et ses fixations.
7. Retirez et conservez la vis arrière 1/4-20 x 3/8 po du support de charnière.
8. Insérez le boulon soudé du déflecteur de déchiquetage dans le trou supérieur avant gauche sous le tablier, comme montré à la Figure 1. Montez, mais ne serrez pas, l'écrou Nyloc 5/16 po sur le boulon soudé.
9. Montez les trois autres boulons de carrosserie 5/16-18 x 3/4 po et écrous Nyloc 5/16 po.
10. Insérez la vis à embase hexagonale 1/4-20 x 1/2 po dans le trou arrière du support de charnière (voir Figure 1).
11. Serrez toutes les fixations.
12. Redressez la machine dans sa position normale d'utilisation.
13. Rebranchez le fil de la bougie.

Remarque: Veillez à remettre et fixer le volet d'éjection latérale en place.

Remarque: Une lame basse levée disponible en option (réf. 120-9500) peut être mieux adaptée à certaines conditions de déchiquetage. Reportez-vous au manuel de l'utilisateur de la tondeuse pour l'entretien des lames.

Retour à l'éjection latérale

1. Déposez avec précaution le déflecteur de déchiquetage et ses fixations, et conservez-les.
2. Reposez les lames standard si des lames basse levée étaient utilisées.
3. Reposez le déflecteur de régulation du débit.
4. Reposez la vis arrière 1/4-20 x 3/8 po du support de charnière.
5. Déposez et conservez le volet d'éjection latérale et remplacez-le par le déflecteur d'éjection latérale.