



Kit pales de rotor longue durée

Souffleuses à neige monophasé de 20 ou 21 pouces

N° de modèle 38205

Instructions de montage

En début de saison, vérifiez l'usure des pales du rotor. Reportez-vous au *Manuel de l'utilisateur* pour la procédure correcte à suivre.

Remarque: Pour faciliter l'installation du kit, remplacez une pale à la fois.

1

Dépose des pales de rotor usagées

Aucune pièce requise

Procédure

Remarque: Reportez-vous à la Figure 1 pour savoir comment déposer les anciennes pales car les pièces existantes sont similaires aux nouvelles.

1. Arrêtez le moteur, attendez l'arrêt de toutes les pièces mobiles et débranchez le fil de la bougie.
2. Retirez les 4 contre-écrous et les 4 boulons à tête fraisée qui fixent chaque côté des pales à l'ensemble rotor.
3. Retirez les 4 boulons (1/4-20 x 3/4) et les 4 contre-écrous (Figure 1).
4. Desserrez, mais ne retirez pas, le boulon (1/4-20 x 1/4) et le dernier contre-écrou qui fixent les pales aux demi-rotors (Figure 1).

2

Montage des pales de rotor neuves

Pièces nécessaires pour cette opération:

4	Entretoise
2	Pale de rotor
13	Contre-écrou
8	Boulon à tête fraisée
4	Boulon (1/4-20 x 7/8)
1	Boulon (1/4-20 x 1/4)

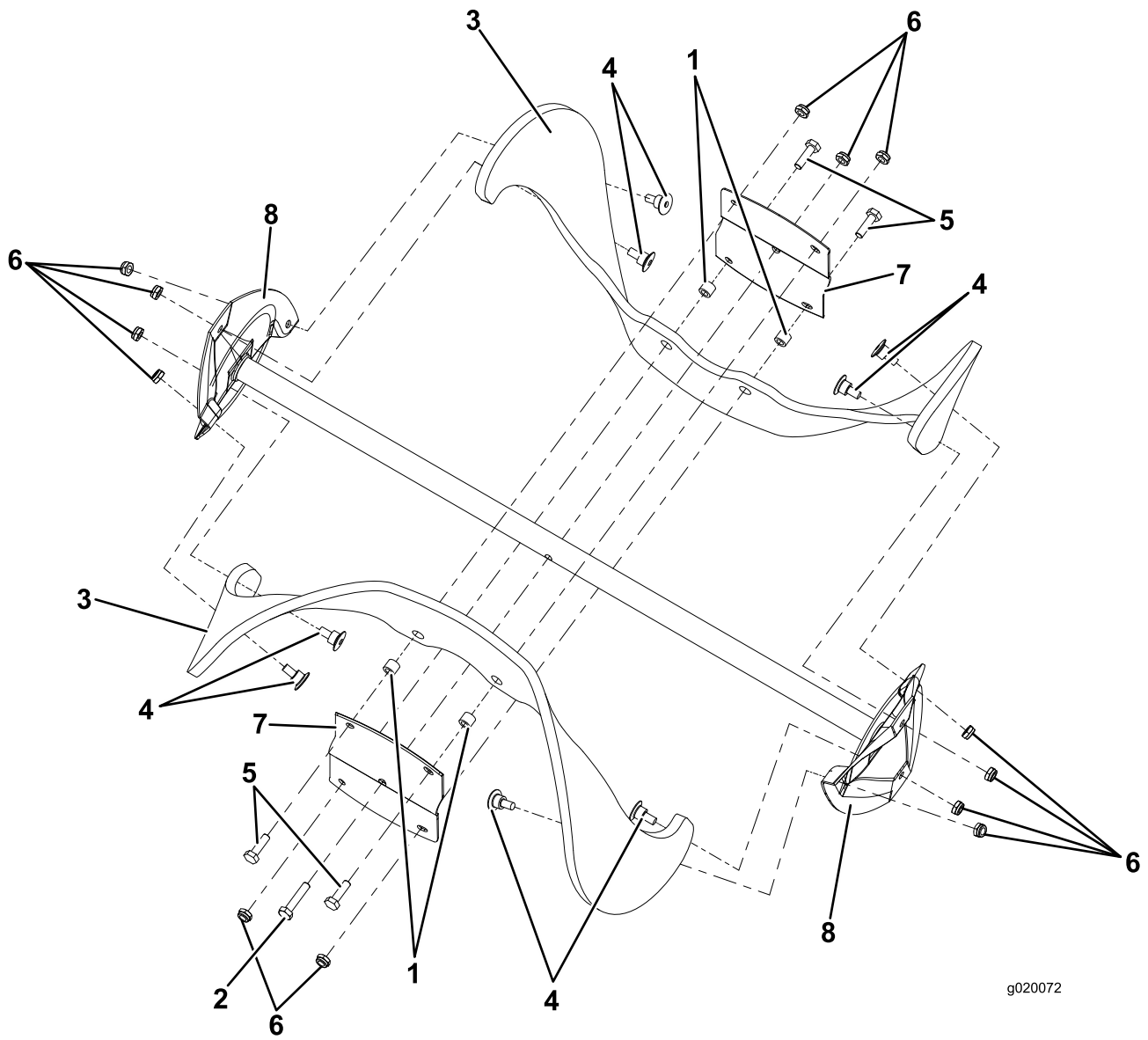
Procédure

1. Assemblez les pales et les demi-rotors avec un boulon (1/4-20 x 1/4), 2 entretoises, 5 contre-écrous et 4 boulons (1/4-20 x 7/8) (Figure 1).

Remarque: Montez les pales en plaçant la couche épaisse en caoutchouc à l'intérieur de la courbe.

2. Fixez chaque côté des pales à l'ensemble rotor avec 4 contre-écrous et 4 boulons à tête fraisée (Figure 1).
3. Rebranchez le fil de la bougie.





g020072

Figure 1

- | | | |
|--------------------------|--------------------------|-------------------|
| 1. Entretoise | 4. Boulon à tête fraisée | 7. Demi-rotors |
| 2. Boulon (1/4-20 x 1/4) | 5. Boulon (1/4-20 x 7/8) | 8. Ensemble rotor |
| 3. Pale de rotor | 6. Contre-écrou | |