



Rotorbladesæt med lang levetid

51 cm eller 53 cm ettrinssneslynge

Modelnr. 38205

Monteringsvejledning

Efterse rotorbladene for slid før sæsonstart. Se fremgangsmåden for eftersyn i *Betjeningsvejledningen*.

Bemærk: Det er nemmere at montere sættet, hvis du udskifter et rotorblad ad gangen.



Afmontering af de gamle rotorblade

Kræver ingen dele

Fremgangsmåde

Bemærk: Brug Figur 1 som reference vedrørende afmontering af gamle rotorblade, da de eksisterende dele ligner de nye.

1. Stop motoren, vent på, at alle bevægelige dele standser, og frakobl tændrørskablet fra tændrøret.
2. Fjern de 4 låsemøtrikker og 4 underforsænkede bolte, der fastgør rotorbladenes sider til rotoren.
3. Fjern de 4 bolte (1/4-20 x 3/4) og 4 låsemøtrikker (Figur 1).
4. Løsn, men fjern ikke, bolten (1/4-20 x 1/4) og den sidste låsemøtrik, der fastgør rotorbladene til rotorhalvdelene (Figur 1).



Montering af de nye rotorblade

Dele, der skal bruges til dette trin:

4	Afstandsklods
2	Rotorblade
13	Låsemøtrik
8	Underforsænket bolt
4	Bolt (1/4-20 x 7/8)
1	Bolt (1/4-20 x 1/4)

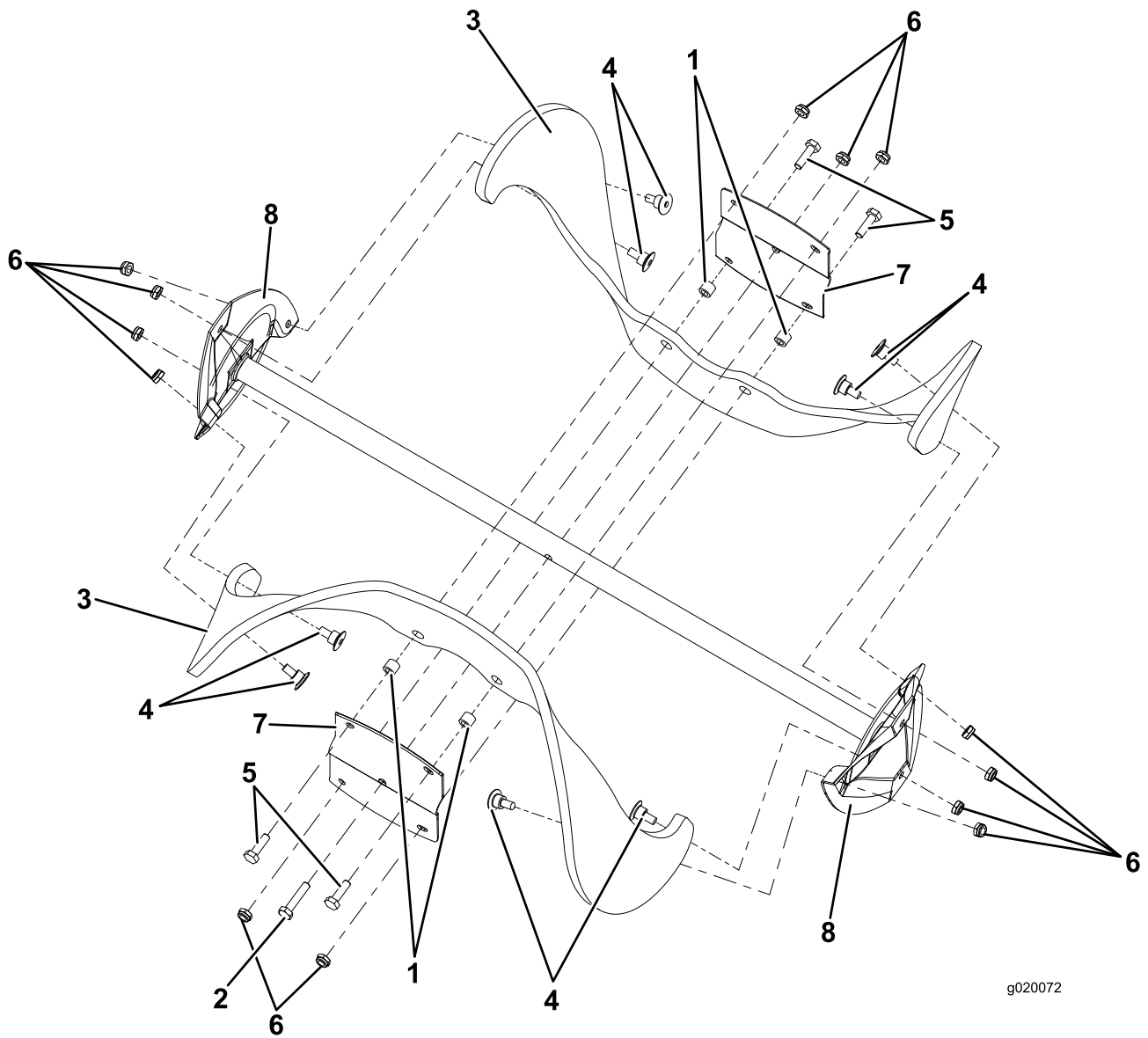
Fremgangsmåde

1. Fastgør rotorbladene og rotorhalvdelene sammen ved hjælp af en bolt (1/4-20 x 1/4), 2 afstandsklodser, 5 låsemøtrikker og 4 bolte (1/4-20 x 7/8) (Figur 1).

Bemærk: Monter rotorbladene med det tykke gummilag på indersiden af kurven.

2. Fastgør rotorbladenes sider til rotoren ved hjælp af de 4 låsemøtrikker og 4 underforsænkede bolte (Figur 1).
3. Sæt tændrørskablet på tændrøret.





g020072

Figur 1

- | | | |
|------------------------|------------------------|--------------------|
| 1. Afstandsklods | 4. Underforsænket bolt | 7. Rotorhalvdelene |
| 2. Bolt (1/4-20 x 1/4) | 5. Bolt (1/4-20 x 7/8) | 8. Rotor |
| 3. Rotorblade | 6. Låsemøtrik | |