



CE-sats

E-Z Vac™ dubbel mjuk uppsamlare för klippare i Z Master® 2000-serien

Modellnr 119-9920

Monteringsanvisningar

Obs: Vänster och höger sida på maskinen är lika med förarens vänstra respektive högra sida vid normal körning.

Obs: För att skapa en CE-uppsamlare monteras denna sats på blåsar- och drivenhetsatsen modell 78571 tillsammans med E-Z Vac™ dubbel mjuk uppsamlare modell 78569.

Montering

Lösa delar

Använd diagrammet nedan för att kontrollera att alla delar finns med.

Tillvägagångssätt	Beskrivning	Antal	Användning
1	Inga delar krävs	–	Förbered klipparen.
2	Inga delar krävs	–	Ta bort utkastaren.
3	Inga delar krävs	–	Ta bort OEM-kåpan och -fästet.
4	Inga delar krävs	–	Ta bort delarna i blåsaratsen.
5	CE-remskiveskydd CE-remkåpsfäste Vagnskruv (1/4 x 1 tum) Sextantsskruv (3/8 x 1 tum) Klämmutter	1 1 1 1 1	Montera CE-däckfästet.
6	CE-axelskydd Främre CE-skydd CE-spännskydd	1 1 1	Montera de övre CE-skydden.
7	Nedre CE-skydd Sextantsskruv (1/4 x 3/4 tum) Bricka (1/4 x 5/8 tum) Låsmutter (1/4 tum)	1 2 2 2	Montera det nedre CE-skyddet.
8	Sextantsskruv (1/4 x 3/4 tum) Bricka (5/16 x 3/4 tum) Bricka (1/4 x 1/2 tum) Hållare	1 1 1 1	Montera CE-remkåpan.



1

Förbereda klipparen

Inga delar krävs

Tillvägagångssätt

1. Parkera maskinen på en plan yta, dra åt parkeringsbromsen och ta ut nyckeln från tändlåset.
2. Rengör klippdäcket ordentligt. Allt skräp måste tas bort för att satsen ska passa ordentligt.
3. Reparera alla böjda eller skadade delar och ersätt de delar som saknas.
4. Sänk klippdäcket till den lägsta klipphöjdspositionen. Se klipparens *bruksanvisning*.

2

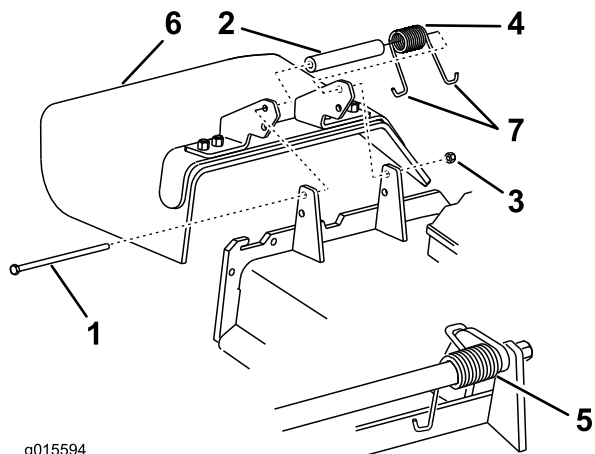
Ta bort utkastaren

Inga delar krävs

Ta bort utkastaren

Viktigt: Montera sidoutkastaren när du tar bort uppsamlaren och blåsaren.

1. Ta bort låsmuttern, skruven, distansbrickan och fjädern som håller fast sidoutkastaren vid klippdäcket (Figur 1).



g015594

Figur 1

- | | |
|------------------|----------------------------|
| 1. Skruv | 5. Fjäder som monterats |
| 2. Distansbricka | 6. Sidoutkastare |
| 3. Låsmutter | 7. Fjäderns J-formade ände |
| 4. Fjäder | |

2. Ta bort sidoutkastaren från klippdäcket (Figur 1).

Obs: Spara utkastaren och tillhörande delar för montering när du använder klipparen med blåsartillbehöret bortmonterat.

3

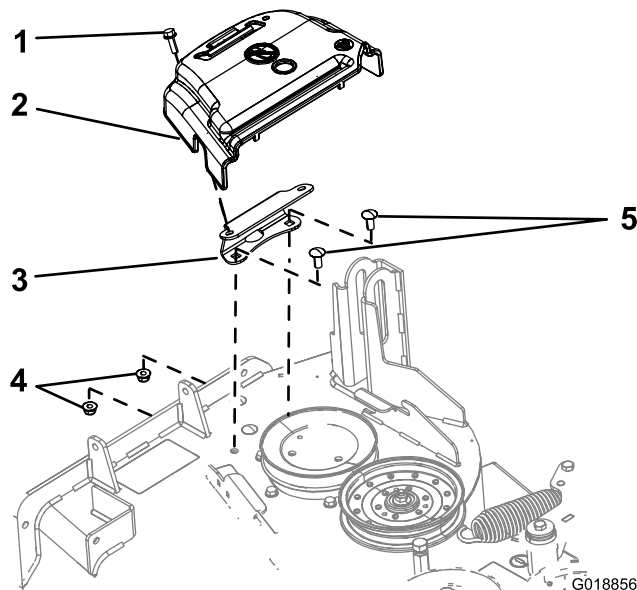
Ta bort OEM-kåpan och -fästena

Inga delar krävs

Ta bort remkåpan

Ta bort eventuell monterad OEM-remkåpa på följande sätt:

1. Rotera skruven som håller fast remkåpan motsols för att lossa den (Figur 2).



Figur 2

- | | |
|-----------------------------------|------------------------------|
| 1. Skruv (sitter fast i remkåpan) | 4. Flänsmutter (3/8 tum) |
| 2. Remkåpa | 5. Vagnskruv (3/8 x 7/8 tum) |
| 3. Monteringsfäste för kåpa | |

2. Ta bort OEM-remkåpan och -skruven från monteringsfästet (Figur 2).

Obs: Spara OEM-remkåpan och -skruven för montering när du använder klipparen med blåsartillbehöret bortmonterat.

Ta bort kåpans monteringsfäste

1. Ta bort de två skruvarna och de två flänsmuttrarna som håller fast kåpans monteringsfäste vid däcket (Figur 2).

Obs: Spara en flänsmutter för montering av CE-satsen, se Montera CE-remskiveskyddet och remkåpsfästet (sida 4).

2. Ta bort fästet.

Obs: Spara OEM-kåpens monteringsfäste, skruvar och flänsmutter för montering när du använder klipparen med blåsartillbehöret bortmonterat.

4

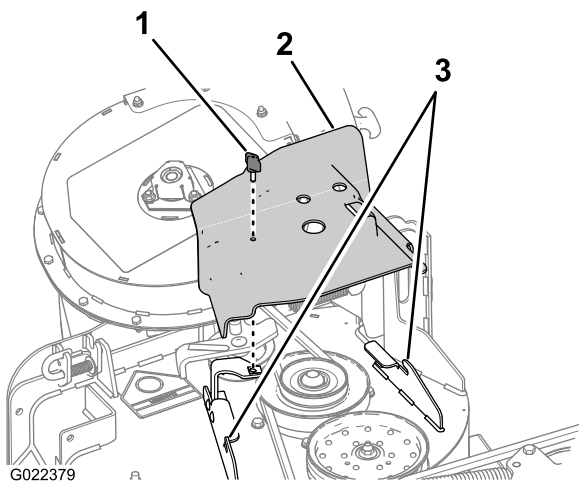
Ta bort delarna i blåsarsatsen (om monterad)

Inga delar krävs

Ta bort blåsarens remkåpa

Om blåsarsatsen är monterad på maskinen ska den monterade remkåpan tas bort från blås- och drivenhetsatsen enligt följande:

1. Ta bort vingskruven som håller fast remkåpan (Figur 3).



Figur 3

1. Vingskruv
2. Remkåpa
3. Däckflänskrokar

2. Flytta kåpan utåt tills dess att kåpens kant passerar däckflänskrokar (Figur 3).
3. Ta av kåpan från däck.

Obs: Kassera vingskruven.

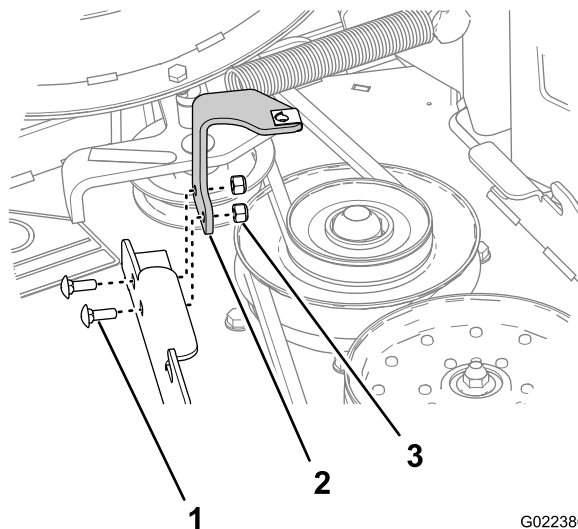
Obs: Spara remkåpan för montering med CE-satsen, se 8 Montera CE-remkåpan (sida 8).

Ta bort remkåpsfästet

Om blåsarsatsen är monterad på maskinen ska det monterade remkåpsfästet tas bort från blås- och drivenhetsatsen på följande sätt:

1. Lossa de två vagnskruvarna (1/4 x 2/4 tum) och de två låsmutterna (1/4 tum) som håller fast remkåpsfästet vid den främre flänsen på klippdäcket (Figur 2).

Obs: Spara en vagnskruv och två låsmutter för montering med CE-satsen, se Montera CE-remskiveskyddet och remkåpsfästet (sida 4).



Figur 4

G022380

1. Vagnskruv (1/4 x 3/4 tum)
2. Remkåpsfäste
3. Låsmutter

2. Ta bort remkåpsfästet från klippdäcket (Figur 2).

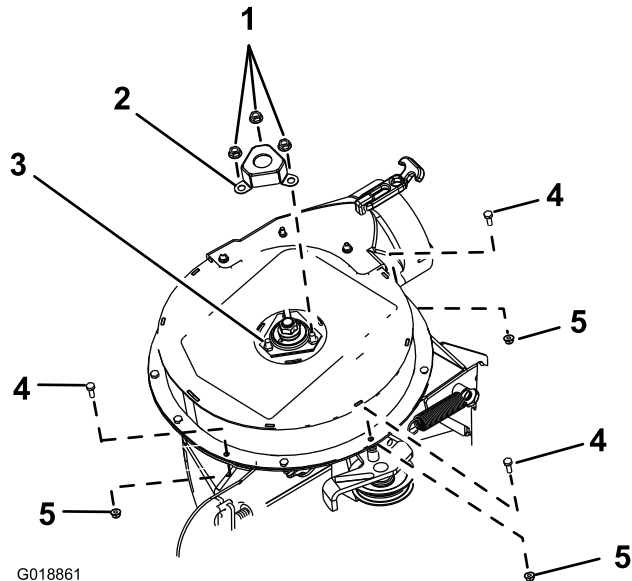
Obs: Kassera remkåpsfästet.

Ta bort OEM-axelkåpan och tillhörande delar

1. Ta bort de tre sågtandade muttrarna som håller fast OEM-axelkåpan på blåsarenheten (Figur 5).

Obs: Lossa inte på de skruvar och muttrar som håller fast det övre lagerhuset som sitter under OEM-axelkåpan.

Obs: Spara de sågtandade muttrarna för monteringen av CE-axelskyddet, se Montera CE-axelskyddet (sida 5).



G018861

Figur 5

Borttagning av blåsaxelkåpan och tillhörande delar

- | | |
|-------------------------------------|----------------------------------|
| 1. Sågtandad mutter (5/16 tum) | 4. Sexkantsskruv (1/4 x 3/4 tum) |
| 2. OEM-axelkåpa | 5. Låsmutter (1/4 tum) |
| 3. Skruv och mutter (övre lagerhus) | |

2. Ta bort och kassera OEM-axelkåpan (Figur 5).
3. Ta bort de tre sexkantsskruvarna (1/4 x 3/4 tum) och tre låsmuttrarna (1/4 tum) från blåsarhuset som i Figur 5.

Obs: Spara skruvarna och muttrarna för monteringen av CE-skyddet, se Montera de övre CE-skydden (sida 5).

5

Montera CE-remskiveskyddet och remkåpsfästet

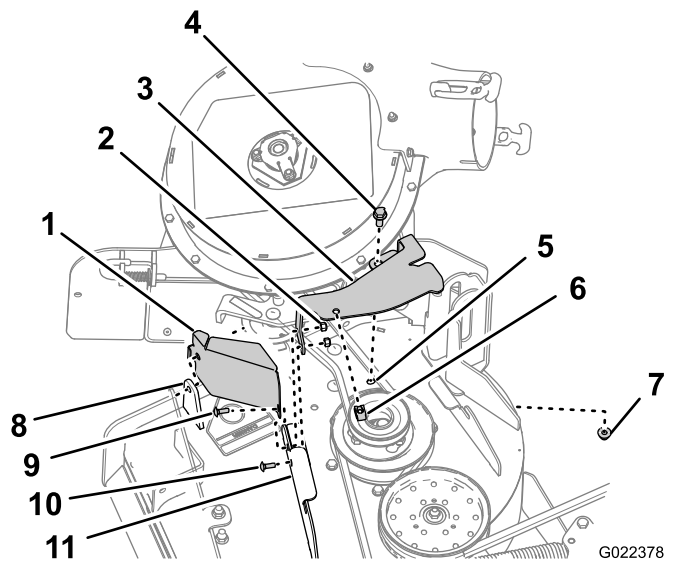
Delar som behövs till detta steg:

1	CE-remskiveskydd
1	CE-remkåpsfäste
1	Vagnskruv (1/4 x 1 tum)
1	Sexkantsskruv (3/8 x 1 tum)
1	Klämmutter

Montera CE-remskiveskyddet och remkåpsfästet

1. Rikta in hålen på CE-remskiveskyddet med hålet i det främre grännsriktefästet och det yttre hålet i den främre däckflänsen (Figur 6).

Obs: CE-remskivefästet lindas runt grännsriktafästets ytterkant

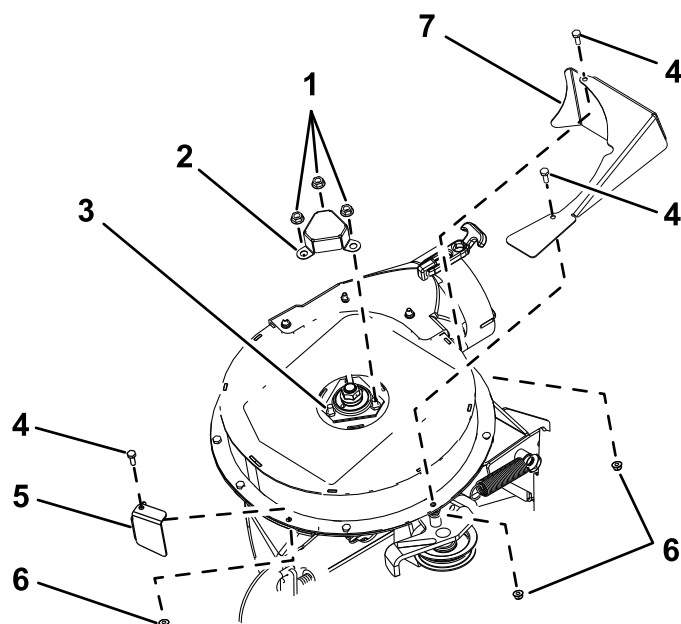


G022378

Figur 6

- | | |
|---|---|
| 1. CE-remskiveskydd | 7. Flänsmutter (3/8 tum, OEM) |
| 2. Låsmutter (1/4 tum, blåsarsats) | 8. Grännsriktafäste (fram) |
| 3. CE-remkåpsfäste | 9. Sexkantsskruv (1/4 x 1 tum, CE-sats) |
| 4. Sexkantsskruv (3/8 x 1 tum, CE-sats) | 10. Vagnskruv (1/4 x 3/4 tum, blåsarsats) |
| 5. Däckhål | 11. Däckfläns (fram) |
| 6. Klämmutter | |

2. Rikta in CE-remkåpsfästet med hålen på den främre däckflänsens baksida (Figur 6).
3. Fäst CE-remskiveskyddet och remkåpsfästet vid den främre däckflänsen vid det yttre hålet med hjälp av vagnskruven (1/4 x 1 tum, CE-sats) och låsmuttern (1/4 tum, blåsarsats) som du tog bort i steg 1 av Ta bort remkåpsfästet (sida 3), se Figur 6.
4. Fäst remkåpsfästet vid den främre däckflänsen vid det inre hålet med hjälp av vagnskruven (1/4 x 3/4 tum, blåsarsats) och låsmuttern (1/4 tum, blåsarsats) som du tog bort i steg 1 av Ta bort remkåpsfästet (sida 3), se Figur 6.
5. Rikta in hålen i den bakre flänsen av CE-remkåpsfästet med hålet i det däck där du tog bort OEM-remkåpsfästet i steg 1 av Ta bort kåpans monteringsfäste (sida 2), se Figur 6.
6. Fäst den bakre flänsen på CE-remkåpsfästet vid däckets med en sexkantsskruv (3/8 x 1 tum) och flänsmuttern (3/8 tum) som du tog bort i steg 1 av Ta bort kåpans monteringsfäste (sida 2), se Figur 6.
7. Rikta in klämmuttern med hålet överst på CE-remkåpsfästet och tryck på klämmuttern på fästet (Figur 6).



G018858

Figur 7

- | | |
|-------------------------------------|------------------------|
| 1. Sågtandad mutter (5/16 tum) | 5. Främre CE-skydd |
| 2. CE-axelskydd | 6. Låsmutter (1/4 tum) |
| 3. Skruv och mutter (övre lagerhus) | 7. CE-spännskydd |
| 4. Sexkantsskruv (1/4 x 3/4 tum) | |

2. Fäst CE-axelskyddet vid blåsaren med hjälp av de tre sågtandade muttrarna som du tog bort i steg 1 av Ta bort OEM-axelkåpan och tillhörande delar (sida 4), se (Figur 7).

Montera de övre CE-skydden

1. Rikta in det främre CE-skyddet med det övre blåsarhuset (Figur 7).
2. Fäst det främre CE-skyddet vid det övre blåsarhuset med hjälp av den sexkantsskruv (1/4 x 3/4 tum) och låsmutter (1/4 tum) som du tog bort i steg 3 av Ta bort OEM-axelkåpan och tillhörande delar (sida 4), se Figur 7.
3. Rikta in CE-spännskyddet med det övre blåsarhuset (Figur 7).
4. Fäst CE-spännskyddet vid det övre blåsarhuset med hjälp av de två sexkantsskruvarna (1/4 x 3/4 tum) och två låsmuttrarna (1/4 tum) som du tog bort i steg 3 av Ta bort OEM-axelkåpan och tillhörande delar (sida 4), se Figur 7.

6

Montera de övre CE-skydden

Delar som behövs till detta steg:

1	CE-axelskydd
1	Främre CE-skydd
1	CE-spännskydd

Montera CE-axelskyddet

1. Rikta in CE-axelskyddet med de tre skruvarna och de tre muttrarna som håller fast det övre lagerhuset (Figur 7).

7

Montera det nedre CE-skyddet

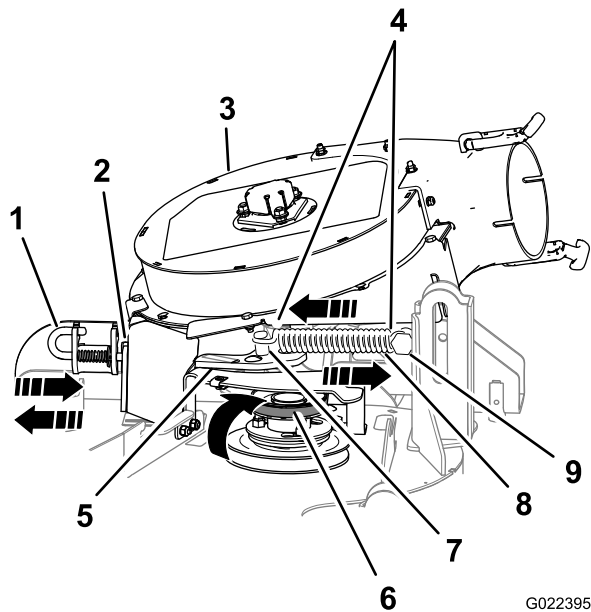
Delar som behövs till detta steg:

1	Nedre CE-skydd
2	Sexkantsskruv (1/4 x 3/4 tum)
2	Bricka (1/4 x 5/8 tum)
2	Låsmutter (1/4 tum)

Ta bort blåsaren

Om blåsarenheten är monterad på klippdäcket ska den tas bort på följande sätt:

1. Dra den fjäderbelastade mellanremskivan bort från den fasta fjäderhållaren och ta bort remmen från mellanremskivan (Figur 8).

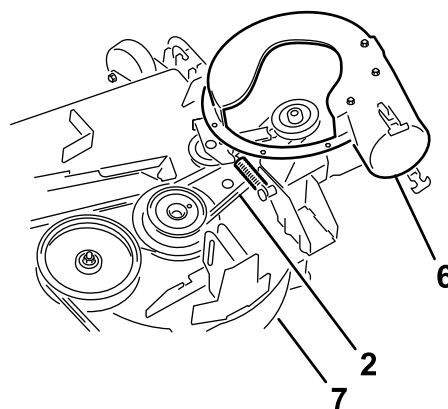
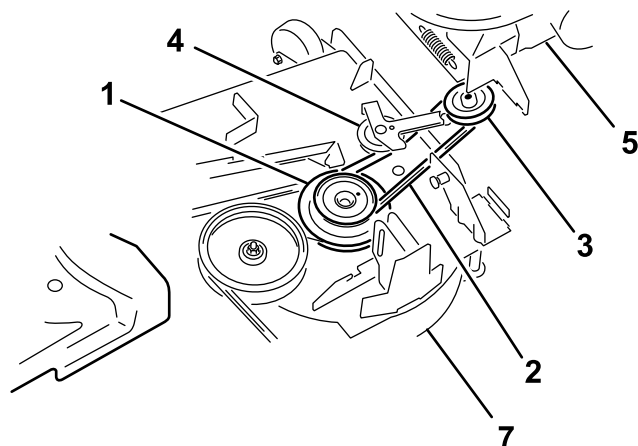


Figur 8

G022395

- | | |
|-------------------------------|---|
| 1. Låspinne (låst läge) | 6. Rem (justerad efter mellanremskivan) |
| 2. Utkastarfäste | 7. Mellanremskivans fjäderhållare |
| 3. Blåsarenhet | 8. Fjäder |
| 4. Fjäderkroksändar | 9. Fast fjäderhållare |
| 5. Mellanremskivans tappfäste | |

2. Flytta mellanremskivans tappfäste mot den fasta fjäderhållaren. Ta bort fjäderns krok från mellanremskivans fjäderhållare (Figur 8).
3. Dra remmen under mellanremskivan (Figur 9).



G018367

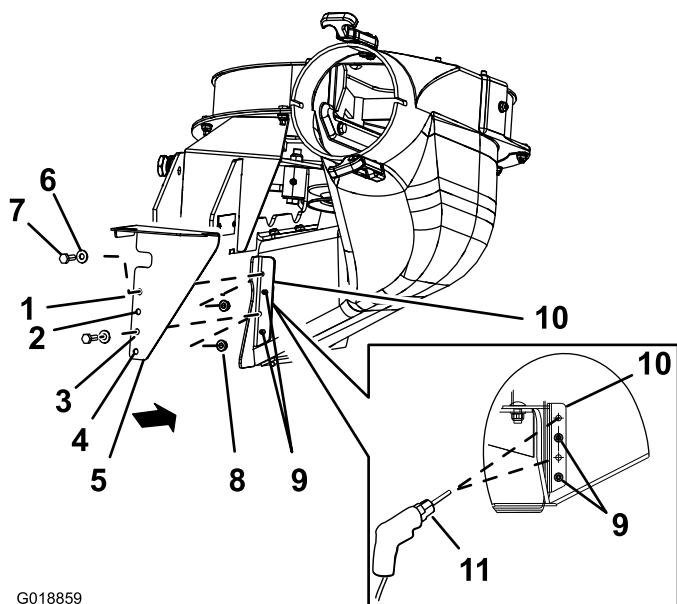
Figur 9

- | | |
|-------------------------------|---|
| 1. Drivskiva | 5. Blåsare (huset har flyttas i illustrationssyfte) |
| 2. Blåsarrem | 6. Blåsare på plats (del av hus borttaget i illustrationssyfte) |
| 3. Blåsarremskiva | 7. Klippdäck |
| 4. Mellanskiva/spänningsskiva | |

4. Ta bort remmen från drivskivan (Figur 9).
5. Flytta blåsarens låssprint till det öppna läget och sväng blåsaren utåt (Figur 8).
6. Ta bort blåsaren och remmen från klippdäcket.

Borra monteringshålen för det nedre CE-skyddet

1. Rikta in det nedre CE-skyddet med blåsarens utkastarfäste som i Figur 10.



G018859

Figur 10

- | | |
|-------------------|----------------------------------|
| 1. Hål 1 | 7. Sexkantsskruv (1/4 x 3/4 tum) |
| 2. Hål 2 | 8. Låsmutter (1/4 tum) |
| 3. Hål 3 | 9. Nitändar |
| 4. Hål 4 | 10. Blåsarutkastarfäste |
| 5. Nedre CE-skydd | 11. Borrbit 7 mm |
| 6. Bricka | |

2. Rikta in hål 2 och hål 4 i det nedre CE-skyddet med de nitändar som sticker ut genom blåsarutkastarfästet (Figur 10).

Obs: Se till att flänsen på det nedre CE-skyddet (flänsen med hålen) ligger plant mot blåsarutkastarfästet.

3. Markera konturen av hål 1 och hål 3 på det nedre CE-skyddet på blåsarutkastarfästet och ta bort CE-skyddet (Figur 10).
4. Leta rätt på markeringarna på blåsarutkastarfästet och mittmarkera punkterna med en körnare.
5. Borra hål på 7 mm i blåsarutkastarfästet vid de två mittmarkeringarna (Figur 10).

Montera det nedre CE-skyddet

Obs: Montera det nedre CE-skyddet med blåsarenheten borttagen från klippdäcket. Se monteringsanvisningarna för 48 tum E-Z Vac™ blåsar- och drivenhetsatsen.

1. Rikta in det nedre CE-skyddet med blåsarutkastarfästet (Figur 10).
2. Rikta in hål 2 och hål 4 i det nedre CE-skyddet med de nitändar som sticker ut ur blåsarutkastarfästet (Figur 10).
3. Fäst det nedre CE-skyddet vid blåsaren med två sexkantsskruvar (1/4 x 3/4 tum), två brickor och två låsmuttrar (1/4 tum) genom hål 1 och hål 4 i CE-skyddet (Figur 10).

Montera blåsaren

Om du tog bort blåsaren i Ta bort blåsaren (sida 6) ska blåsarenheten monteras på klippdäcket så här:

Obs: Se bruksanvisningen för E-Z Vac™ dubbel mjuk uppsamlare, 122 cm, 132 cm och 152 cm bred.

1. Rikta in blåsarremmen runt blåsarens remskiva (Figur 9).
2. Rikta in svängtappen på blåsaren efter svängtappshålet i däcket och sänk ner blåsaren på däcket.
3. Öppna blåsarens låssprint, stäng blåsaren på däcket och fäst låssprinten vid utkastarfästet (Figur 8).

Obs: Kontrollera att låssprinten sticker ut genom hålet i utkastarfästet och CE-remskiveskyddet.

4. Dra tillfälligt remmen under mellanremskivan (Figur 9).
5. Dra remmen runt drivskivan (Figur 9).
6. Flytta mellanremskivan/spännskivan mot den fasta fjäderhållaren och montera fjädern genom att rikta in fjäderkroken på mellanremskivans fjäderhållare (Figur 8).
7. Dra den fjäderbelastade mellanremskivan/spännskivan bort från den fasta fjäderhållaren och dra remmen runt mellanremskivan (Figur 9).

8

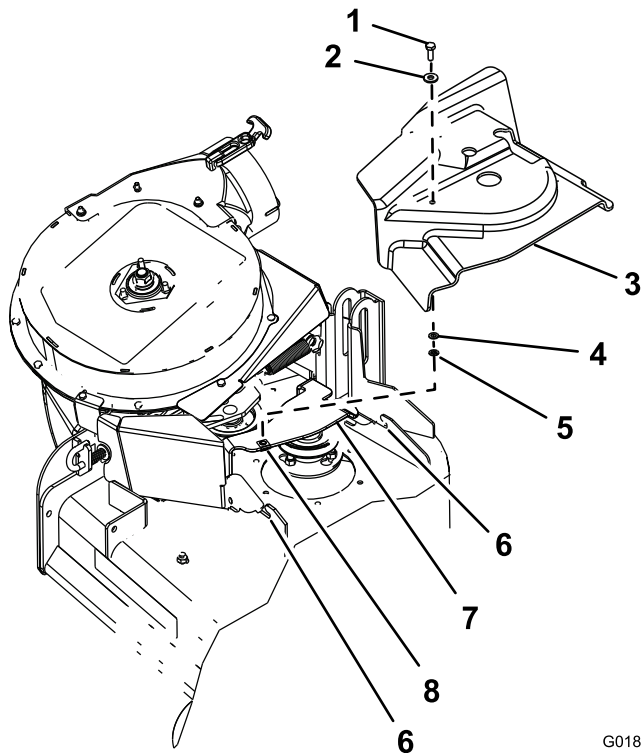
Montera CE-remkåpan

Delar som behövs till detta steg:

1	Sexkantsskruv (1/4 x 3/4 tum)
1	Bricka (5/16 x 3/4 tum)
1	Bricka (1/4 x 1/2 tum)
1	Hållare

Montera CE-remkåpan skruv

1. Sätt ihop brickan (5/16 x 3/4 tum) med sexkantsskruven (1/4 x 3/4 tum) som i Figur 11.



Figur 11

G018860

- | | |
|----------------------------------|-----------------------|
| 1. Sexkantsskruv (1/4 x 3/4 tum) | 5. Hållare |
| 2. Bricka (5/16 x 3/4 tum) | 6. Skåra i däckfästet |
| 3. Remkåpa | 7. CE-remkåpsfäste |
| 4. Bricka (1/4 x 1/2 tum) | 8. Klämmutter |

2. För in skruven och brickan genom hålet högst upp i remkåpan från blås- och drivsatsen (OEM) (Figur 11).
3. Från remkåpan nederdel, sätt ihop brickan (1/4 x 1/2 tum) och hållaren över sexkantsskruvens gängor (Figur 11).

Se till att skruvhuvudet och brickan ligger tätt intill remkåpan ovansida och att brickan och hållaren ligger tätt intill kåpan underdel.

Montera remkåpan

1. Lossa på blåsaren och dra ut den delvis.
2. Rikta in remkåpan med skårorna i däckflänsarna (Figur 11).
3. Rikta in sexkantsskruvarna i kåpan med klämmuttern på remkåpsfästet.
4. Fäst remkåpan vid kåpfästet med hjälp av sexkantsskruven (Figur 11).
5. Öppna blåsarens låssprint, stäng blåsaren på däck och fäst låssprinten vid utkastarfästet.