



## CE-sett

### Dobbel E-Z Vac™-oppsamler til Z Master®-gressklipper i 2000-serien

Modellnr. 119-9920

## Installasjonsveiledning

**Merk:** Angi hva som er høyre og venstre side på maskinen i normal driftsstilling.

**Merk:** For å lage en CE-oppsamler, installer dette settet på vifte- og driftssett modell 78571 og med dobbel E-Z Vac™-oppsamlersett modell 78569.

# Montering

## Løse deler

Bruk diagrammet nedenfor som en sjekkliste for å kontrollere at alle delene er sendt.

Prosedyre	Beskrivelse	Ant.	Bruk
<b>1</b>	Ingen deler er nødvendige	–	Klargjør gressklipperen.
<b>2</b>	Ingen deler er nødvendige	–	Fjern utløpssjakten.
<b>3</b>	Ingen deler er nødvendige	–	Fjern OEM-dekselet og brakettene.
<b>4</b>	Ingen deler er nødvendige	–	Fjern blåsemaskindelene.
<b>5</b>	CE-remskivevern CE-remdekselbrakett Låseskrue (1/4 x 1) Bolt med sekskanthode (3/8 x 1 tomme) Klipsmutter	1 1 1 1 1	Monter CE-klippeenhetsbraketten.
<b>6</b>	CE-akselvern CE-foroververn CE-strammevern	1 1 1	Monter øvre CE-vern.
<b>7</b>	Nedre CE-vern Sekskantkrue (1/4 x 3/4 tomme) Skive (1/4 x 5/8) Låsemutter (1/4 tomme)	1 2 2 2	Monter nedre CE-vern.
<b>8</b>	Sekskantkrue (1/4 x 3/4 tomme) Skive (5/16 x 3/4 tomme) Skive (1/4 x 1/2 tomme) Holder	1 1 1 1	Monter CE-remdekselet.



# 1

## Klargjøre gressklipperen

Ingen deler er nødvendige

### Prosedyre

1. Parker maskinen på en jevn flate, sett på parkeringsbremsen og ta ut tenningsnøkkelen.
2. Rengjør klippeenheten grundig. Alt rusk må fjernes for å sikre at settet passer ordentlig.
3. Reparer alle bøyde eller skadde områder og erstatt eventuelle manglende deler.
4. Senk klippeenheten til den laveste klippehøyden, se gressklipperens *brugerhåndbok*.

# 2

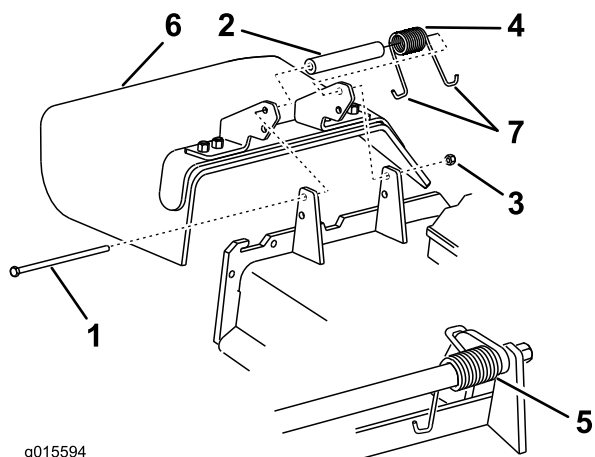
## Fjern utløpssjakten

Ingen deler er nødvendige

### Fjerne utløpssjakten

**Viktig:** Monter sideutløpssjakten når du fjerner oppsamleren og viften.

1. Fjern låsemutteren, bolten, avstandsstykket og fjæren som holder sideutløpssjakten til klippeenheten (Figur 1).



g015594

Figur 1

- |                   |                       |
|-------------------|-----------------------|
| 1. Bolt           | 5. Fjær montert       |
| 2. Avstandsstykke | 6. Sideutløpssjakt    |
| 3. Låsemutter     | 7. J-krokende på fjær |
| 4. Fjær           |                       |

2. Fjern sideutløpssjakten fra klippeenheten (Figur 1).

**Merk:** Ta vare på sjakt og deler til montering når du bruker gressklipperen uten oppsamlerutstyr.

# 3

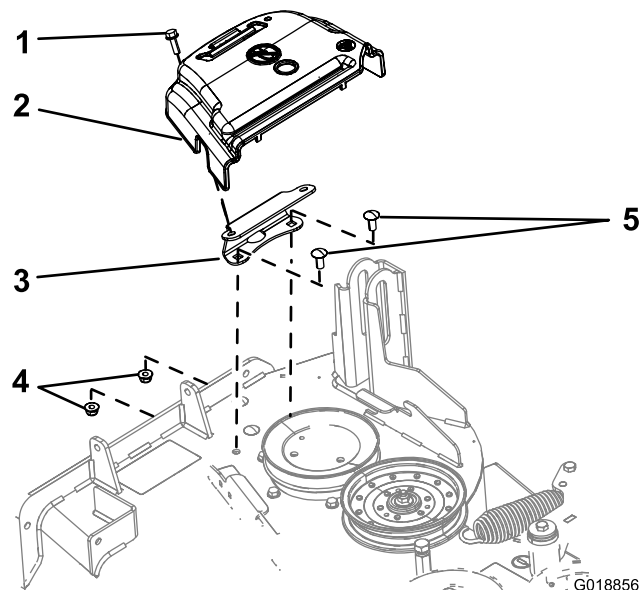
## Fjerne OEM-dekselet og brakettene

Ingen deler er nødvendige

### Fjern remdekselet

Hvis montert, fjern OEM-remdekselet på følgende måte:

1. Roter skruen som fester remdekselet mot urviseren for å løsne den (Figur 2).



Figur 2

- |                                  |                               |
|----------------------------------|-------------------------------|
| 1. Skru (festet til remdekselet) | 4. Flensmutter (3/8 tomme)    |
| 2. Remdekselet                   | 5. Låsebolt (3/8 x 7/8 tomme) |
| 3. Dekselmonteringsbrakett       |                               |

2. Fjerne OEM-remdekselet og -bolt fra monteringsbrakett (Figur 2).

**Merk:** Ta vare på OEM-remdekselet og skruen til montering når du bruker gressklipperen uten oppsamlerutstyr.

### Fjern dekselmonteringsbrakett

1. Fjern de to skruene og de to flensmutterne som fester dekselmonteringsbraketten til enheten (Figur 2).

**Merk:** Ta vare på en flensmutter til montering av CE-sett; se Montere CE-remskivevernet og remdekseletbraketten (side 4).

- Fjern braketten.

**Merk:** Ta vare på OEM-dekselmonteringsbraketten, skruene og flensmutterne til montering når du bruker gressklipperen uten oppsamlerutstyr.

# 4

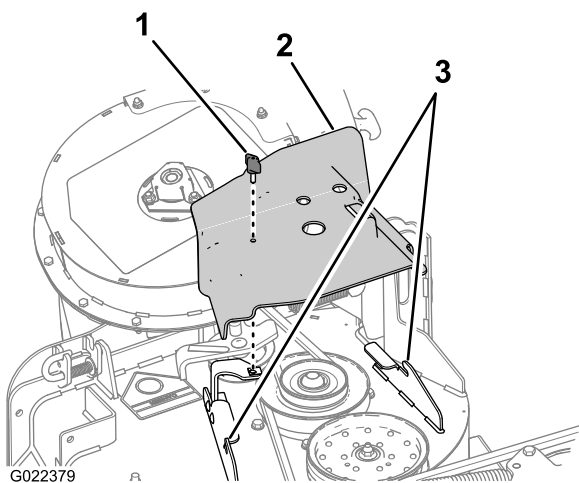
## Fjerne blåsemaskindelene (hvis montert)

Ingen deler er nødvendige

### Fjerne viftens remdeksel

Hvis blåsemaskinen er montert på maskinen, fjern remdekselet fra vifte- og driftssett på følgende måte:

- Fjern tommeskruen som sikrer remdekselet (Figur 3).



Figur 3

- Tommeskruer
- Remdeksel
- Flensmutterne til klippeenheten

- Flytt dekselet utover til kanten av dekselet fjerner krokene på klippeenhetens flenser (Figur 3).
- Fjern dekselet fra klippeenheten.

**Merk:** Kast tommeskruen.

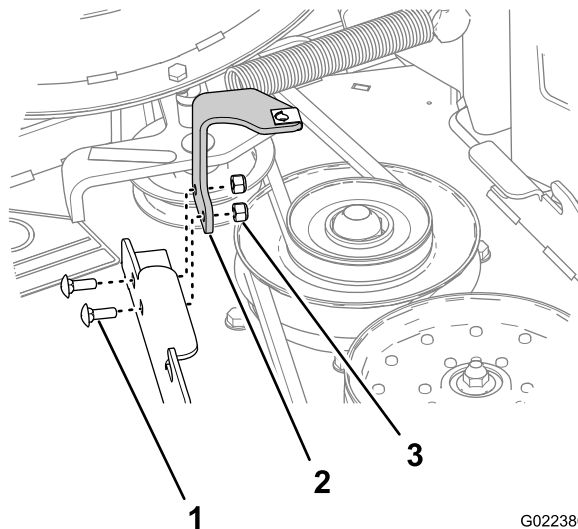
**Merk:** Ta vare på remdekselet til montering av CE-sett; se 8 Montere CE-remdekselet (side 7).

### Fjern remdekselbraketten

Hvis blåsemaskinen er montert på maskinen, fjern remdekselbrakett fra vifte- og driftssett på følgende måte:

- Fjern de to låseskruene (1/4 x 3/4 tomme) og de to låsemutterne (1/4 tomme) som fester remdekselbraketten til klippeenheten (Figur 2).

**Merk:** Ta vare på en låseskruer og to låsemuttere til montering med CE-settet; se Montere CE-remskivevernet og remdekselbraketten (side 4).



Figur 4

- Låseskruer (1/4 x 3/4 tomme)
- Remdekselbrakett
- Låsemutter

- Fjern remdekselbraketten fra klippeenhet (Figur 2).

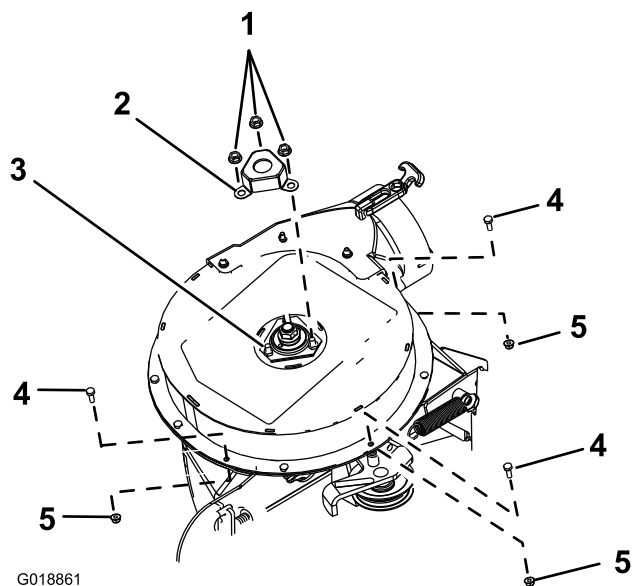
**Merk:** Kast remdekselbraketten.

### Fjerne OEM-akseldeksel og monteringsdeler

- Fjern de tre sagtakke mutterne som fester OEM-akseldeksel til viftehuset (Figur 5).

**Merk:** Løsne ikke skruene og mutterne som sikrer det øvre lagerhuset som ligger under OEM-akseldekselet.

**Merk:** Ta vare på de sagtakke mutterne til montering av CE-akselvern; se Montere CE-akselvern (side 5).



G018861

**Figur 5**

Fjerning av vifteakseldeksel og monteringsdeler

- |                                     |                                    |
|-------------------------------------|------------------------------------|
| 1. Sagtakket mutter, (5/16 tomme)   | 4. Sekskantskrue (1/4 x 3/4 tomme) |
| 2. OEM akseldeksel                  | 5. Låsemutter (1/4 tomme)          |
| 3. Skruer og mutter (øvre lagerhus) |                                    |

- Fjern og kast OEM-akseldeksel (Figur 5).
- Fjern de tre sekskantskruene (1/4 x 3/4 tomme) og tre låsemutterne (1/4 tomme) fra viftehuset som vist i Figur 5.

**Merk:** Ta vare på skruer og muttere til montering av CE-vern; se Montere øvre CE-vern (side 5).

# 5

## Montere CE-remskivevernet og remdekselbraketten

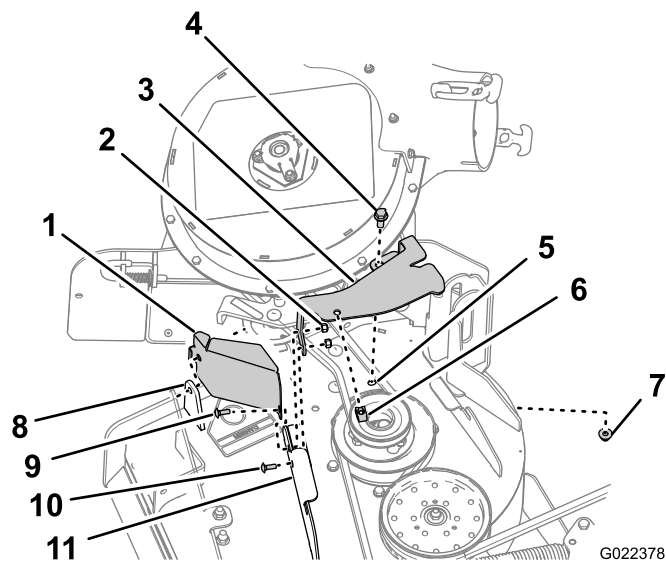
Deler som er nødvendige for dette trinnet:

1	CE-remskivevern
1	CE-remdekselbrakett
1	Låseskrue (1/4 x 1)
1	Bolt med sekskanthode (3/8 x 1 tomme)
1	Klipsmutter

## Montere CE-remskivevernet og remdekselbraketten

- Rett inn hullene på CE-remskivevernet med hullet i den fremre avlederbraketten og hullet på utsiden av den fremre flensen på klippeenheten (Figur 6).

**Merk:** CE-remskivebraketten festes rundt ytre kant av avlederbraketten

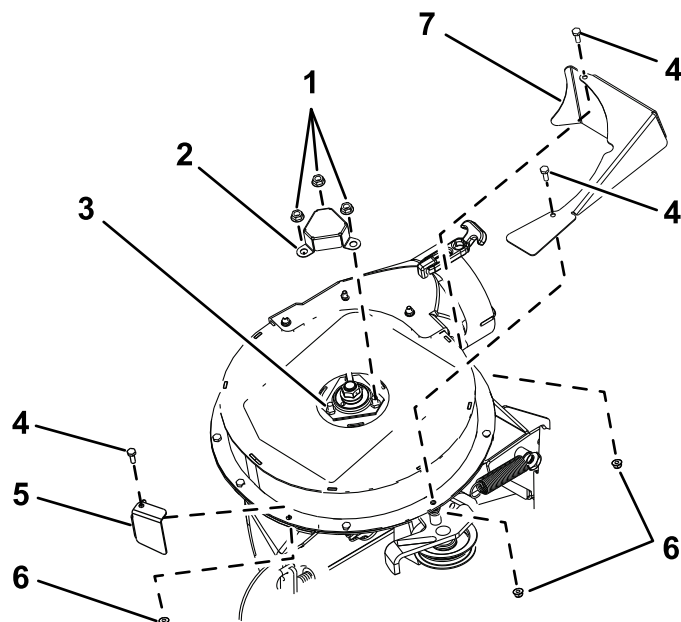


G022378

**Figur 6**

- |   |   |
|---|---|
| 1. CE-remskivevern                        | 7. Flensmutter, (3/8 tomme, OEM)              |
| 2. Låsemutter, (1/4 tomme, blås maskin)   | 8. Avlederbrakett (forover)                   |
| 3. CE-remdekselbrakett                    | 9. Sekskantskrue (1/4 x 1 tomme, CE-sett)     |
| 4. Sekskantskrue (3/8 x 1 tomme, CE-sett) | 10. Låseskrue, (1/4 x 3/4 tomme, blås maskin) |
| 5. Klippeenhets hull                      | 11. Klippeenhetsflenser (forover)             |
| 6. Klipsmutter                            |   |

2. Rett inn CE-remdekselbraketten med hullene på baksiden av fremre klippeenhetsflens (Figur 6).
3. Fest CE-remskivevernet og remdekselbraketten til fremre klippeenhetsflens på det ytterste hullet med låsebolten (1/4 x 1 tomme, CE-sett) og låsemutteren (1/4 tomme, blåsemaskin) som du fjernet i trinn 1 av Fjern remdekselbraketten (side 3); se Figur 6.
4. Fest remdekselbraketten til fremre klippeenhetsflens på det innvendige hullet med låseskruen (1/4 x 3/4 tomme, blåsemaskin) og låsemutteren (1/4 tomme, blåsemaskin) som du fjernet i trinn 1 av Fjern remdekselbraketten (side 3); se Figur 6.
5. Rett inn hullet på bakre flens på CE-remdekselbraketten med hullet på klippeenheten der du fjernet OEM-remdekselbraketten i trinn 1 av Fjern dekselmonteringsbrakett (side 2); se Figur 6.
6. Fest bakre flens på CE-remdekselbraketten med sekskantskruen (3/8 x 1 tomme) og flensmutteren (3/8 tomme) som du fjernet i trinn 1 av Fjern dekselmonteringsbrakett (side 2); se Figur 6.
7. Rett inn klipsmutteren med hullet på toppen av CE-remdekselbraketten og skyv klipsmutteren på braketten (Figur 6).



G018858

**Figur 7**

- |                                     |                           |
|-------------------------------------|---------------------------|
| 1. Sagtakket mutter, (5/16 tomme)   | 5. CE-foroververn         |
| 2. CE-akselvernet                   | 6. Låsemutter (1/4 tomme) |
| 3. Skruer og mutter (øvre lagerhus) | 7. CE-strammevern         |
| 4. Sekskantskrue (1/4 x 3/4 tomme)  |                           |

2. Fest CE-akselvernet til viften med de tre sagtakkede mutterne som du fjernet i trinn 1 av Fjerne OEM-akseldeksel og monteringsdeler (side 3); se (Figur 7).

## Montere øvre CE-vern

1. Rett inn CE-foroververnet med det øvre viftehuset (Figur 7).
2. Fest CE-foroververn til det øvre viftehuset med sekskantskruen (1/4 x 3/4 tomme) og låsemutteren (1/4 tomme) som du fjernet i trinn 3 av Fjerne OEM-akseldeksel og monteringsdeler (side 3); se Figur 7).
3. Rett inn CE-strammevernet med det øvre viftehuset (Figur 7).
4. Fest CE-strammevernet til det øvre viftehuset med to sekskantskruer (1/4 x 3/4 tomme) og to låsemuttere (1/4 tomme) som du fjernet i trinn 3 av Fjerne OEM-akseldeksel og monteringsdeler (side 3); se Figur 7).

# 6

## Montere øvre CE-vern

### Deler som er nødvendige for dette trinnet:

1	CE-akselvernet
1	CE-foroververn
1	CE-strammevern

### Montere CE-akselvernet

1. Rett inn CE-akselvernet med de tre skruene og de tre mutterne som sikrer det øvre lagerhuset (Figur 7).

# 7

## Montere nedre CE-vern

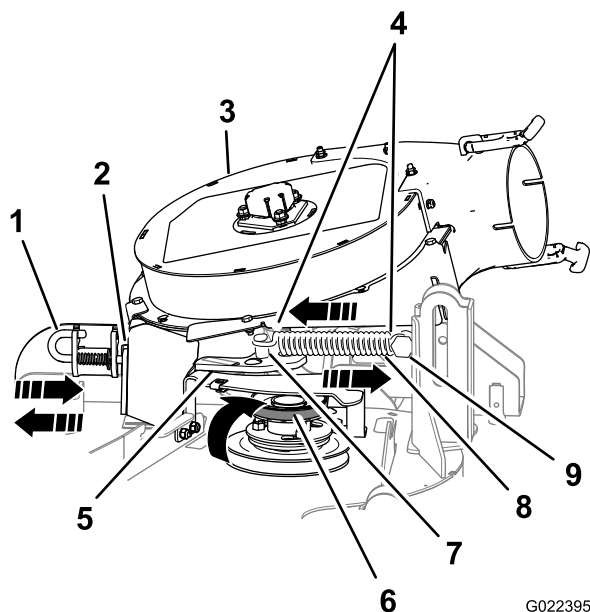
Deler som er nødvendige for dette trinnet:

1	Nedre CE-vern
2	Sekskantskrue (1/4 x 3/4 tomme)
2	Skive (1/4 x 5/8)
2	Låsemutter (1/4 tomme)

## Fjern viften

Hvis montert, fjern viftehuset fra klippeenheten på følgende måte:

1. Dra den fjærbelastede lederullen bort fra den faste fjærposten, og fjern remmen fra lederullen (Figur 8).

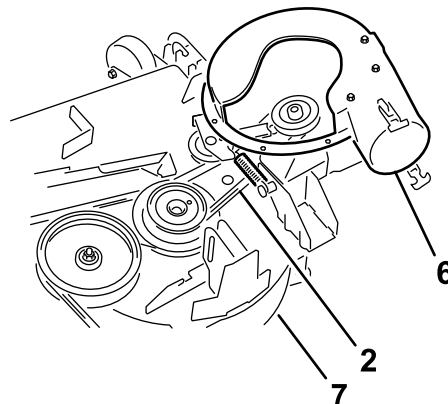
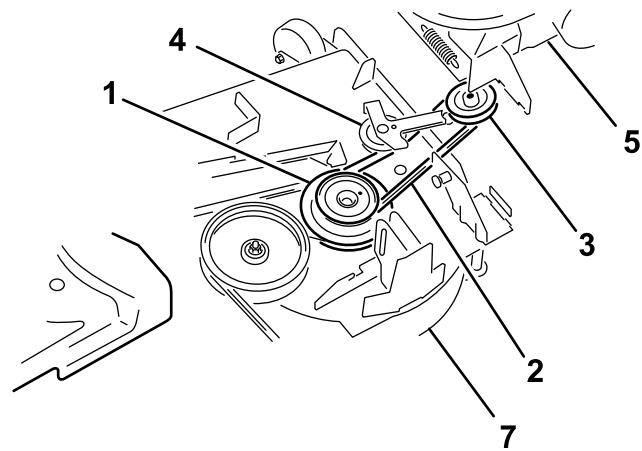


Figur 8

G022395

1. Låsestift (låst stilling)
2. Sjaktbrakett
3. Vifteenhets
4. Fjærens krokender
5. Blindsvingbrakett
6. Rem (rettet inn etter lederullen)
7. Ledefjærstolpe
8. Fjær
9. Fast fjærpost

2. Flytt blindsvingbraketten mot den faste fjærposten. Fjern kroken på fjæren fra lededefjærstolpen (Figur 8).
3. Legg remmen under lederullen (Figur 9).



G018367

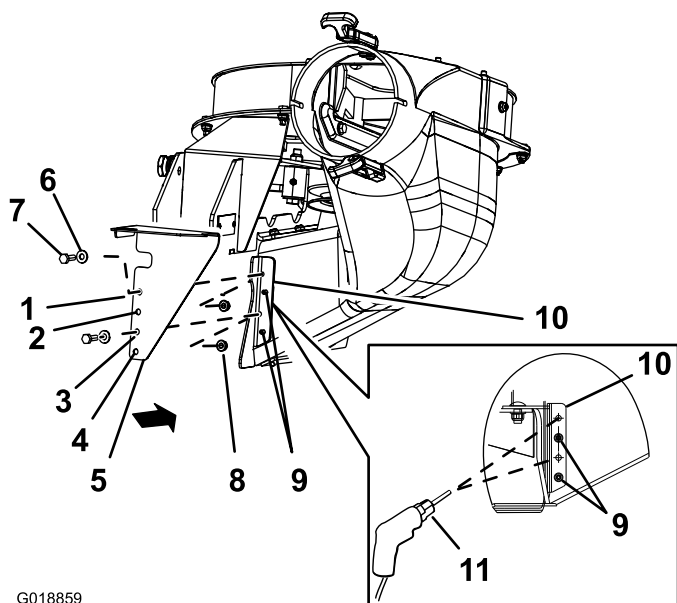
Figur 9

1. Drivremskive
2. Vifterem
3. Vifteremskive
4. Tomgangs-/strammeskrive
5. Vifte (huset er flyttet av visningshensyn)
6. Vifte (huset er flyttet av visningshensyn)
7. Klippeenhet

4. Fjern rem fra lederull (Figur 9).
5. Flytt viftelåsestiften til åpen posisjon og sving viften utover (Figur 8).
6. Fjern viften og remmen fra klippeenheten.

## Bore monteringshull på nedre CE-vern

1. Rett inn nedre del av nedre CE-vern med viftesjaktbraketten som vist på Figur 10.



G018859

**Figur 10**

- |                  |                                    |
|------------------|------------------------------------|
| 1. Hull 1        | 7. Sekskantskrue (1/4 x 3/4 tomme) |
| 2. Hull 2        | 8. Låsemutter (1/4 tomme)          |
| 3. Hull 3        | 9. Nagleender                      |
| 4. Hull 4        | 10. Viftesjaktbrakett              |
| 5. Nedre CE-vern | 11. Borekrone 7 mm (0,277 tomme)   |
| 6. Skive         |                                    |

2. Rett inn hull 2 og hull 4 på den nedre delen av nedre CE-vern med nagleendene som stikker ut gjennom viftesjaktbraketten (Figur 10).

**Merk:** Sørg for at flensen på nedre CE-vern (flensen med hull) ligger flatt mot viftesjaktbraketten.

3. Merk ytterkanten av hull 1 og hull 3 på nedre CE-vern på viftesjaktbraketten, og fjern CE-vernet (Figur 10).
4. Finn merkene på viftesjaktbraketten og bruk kjørneren til å merke stedene.
5. Bor 7 mm (0,277 tomme) hull i viftesjaktbraketten ved de to merkene på kjørneren (Figur 10).

## Montere nedre CE-vern

**Merk:** Monter nedre CE-vern med viftehøuset fjernet fra klippeenheten, se *monteringsinstruksjoner for 48 tomers E-Z Vac™-vifte- og driftssett*.

1. Rett inn nedre CE-vern med viftesjaktbraketten (Figur 10).
2. Rett inn hull 2 og hull 4 på nedre CE-vern med nagleendene som stikker ut gjennom viftesjaktbraketten (Figur 10).
3. Fest nedre CE-vern til viften med to sekskantskruer (1/4 x 3/4 tomme), to skiver, og to låsemuttere (1/4 tomme) gjennom hull 1 og hull 4 på CE-vernet (Figur 10).

## Montere vifte

Hvis du fjerner viften i Fjern viften (side 6), monter viftehøuset til klippeenheten på følgende måte:

**Merk:** Se *brugerhåndbok for 48, 52, og 60 tomers dobbel E-Z Vac™-oppsamler*.

1. Rett inn vifteremmen rundt remskiven på viften (Figur 9).
2. Rett inn svingbolten på viften med svingbolthullet på klippeenheten, og senk viften på klippeenheten.
3. Åpne viftelåsstiften, sett viften på klippeenheten, og fest låsestiften til sjaktbraketten (Figur 8).

**Merk:** Sørg for at låsestiften når helt gjennom hullet i sjaktbraketten og i CE-remskivevernet.

4. Legg remmen midlertidig under lederullen (Figur 9).
5. Før remmen rundt lederullen (Figur 9).
6. Flytt lederullen/strammeskiven mot den faste fjærposten, og monter fjæren ved å rette inn fjærkrokene mot stolpens blindfjær (Figur 8).
7. Dra den fjærbelastede lederullen/strammeskiven bort fra den faste fjærposten, og før remmen rundt lederullen (Figur 9).

**8**

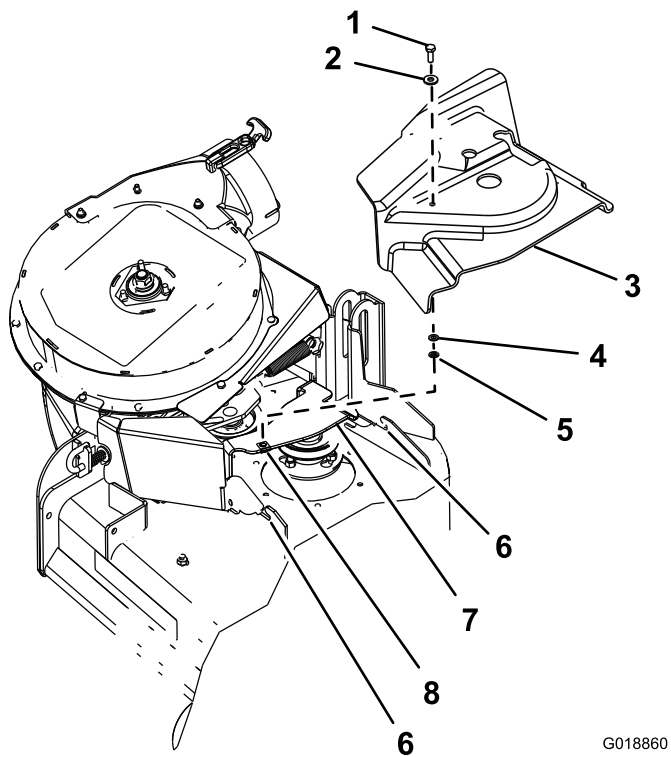
## Montere CE-remdekselet

### Deler som er nødvendige for dette trinnet:

1	Sekskantskrue (1/4 x 3/4 tomme)
1	Skive (5/16 x 3/4 tomme)
1	Skive (1/4 x 1/2 tomme)
1	Holder

## Montere CE-remdekselskrue

1. Sett skive (5/16 x 3/4 tomme) på sekskantskrue (1/4 x 3/4 tomme) som vist på Figur 11.



G018860

**Figur 11**

- |                                    |                             |
|------------------------------------|-----------------------------|
| 1. Sekskantskrue (1/4 x 3/4 tomme) | 5. Holder                   |
| 2. Skive (5/16 x 3/4 tomme)        | 6. Klippeenhetsbrakettthakk |
| 3. Remdekselet                     | 7. CE-remdekseletbrakett    |
| 4. Skive (1/4 x 1/2 tomme)         | 8. Klipsmutter              |

2. Sett inn skruen og skiven gjennom hullet på toppen av remdekselet fra OEM-vifte- og driftssett (Figur 11).
3. Fra bunnen av remdekselet, sett skiven (1/4 x 1/2 tomme) og holderen over gjengene på sekskantskruen (Figur 11).

Sørg for at skruehodet og skiven er posisjonert jevnt med øvre flate på remdekselet og at skiven og holderen er jevn med nedre flate på dekkelet.

## Montere remdekselet

1. Frigjør viften og dra den delvis ut.
2. Rett inn remdekselet med hakkene på klippeenhetsflensene (Figur 11).
3. Rett in sekskantskruen på dekkelet med klipsmutteren på remdekseletbraketten.
4. Fest remdekselet til dekselbraketten med sekskantskruen (Figur 11).
5. Åpne viftelåsstiften, lukk viften til klippeenheten, og fest låsestiften til sjaktbraketten.