



Däckhållarsats

2011 och tidigare TITAN-åkgräsklippare med nollsvängradie

Modellnr 121-5747

Monteringsanvisningar

Lösa delar

Använd diagrammet nedan för att kontrollera att alla delar finns med.

Tillvägagångssätt	Beskrivning	Antal	Användning
1	Flänsbussning	2	Montera de bakre flänsbussningarna.
	Metallstödsvinkel	2	
2	Flänsbussning	2	Montera de främre flänsbussningarna.
	Metallstödsvinkel	2	



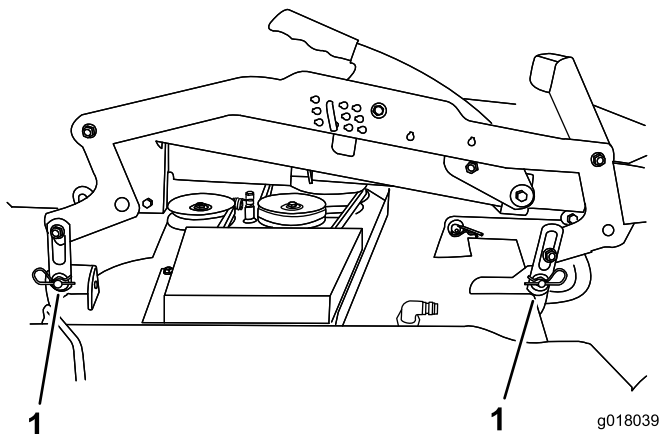
Montera de bakre flänsbussningarna

Delar som behövs till detta steg:

2	Flänsbussning
2	Metallstödsvinkel

Tillvägagångssätt

- Placera två klossar (2 x 4) under båda sidorna på klippardäcket och sänk ned däcket på skivorna.
- Ta bort de fyra hårnålssprintarna och brickorna från däckhållarens lyftlänkar och ta bort länkarna från klippardäcket (Figur 1).

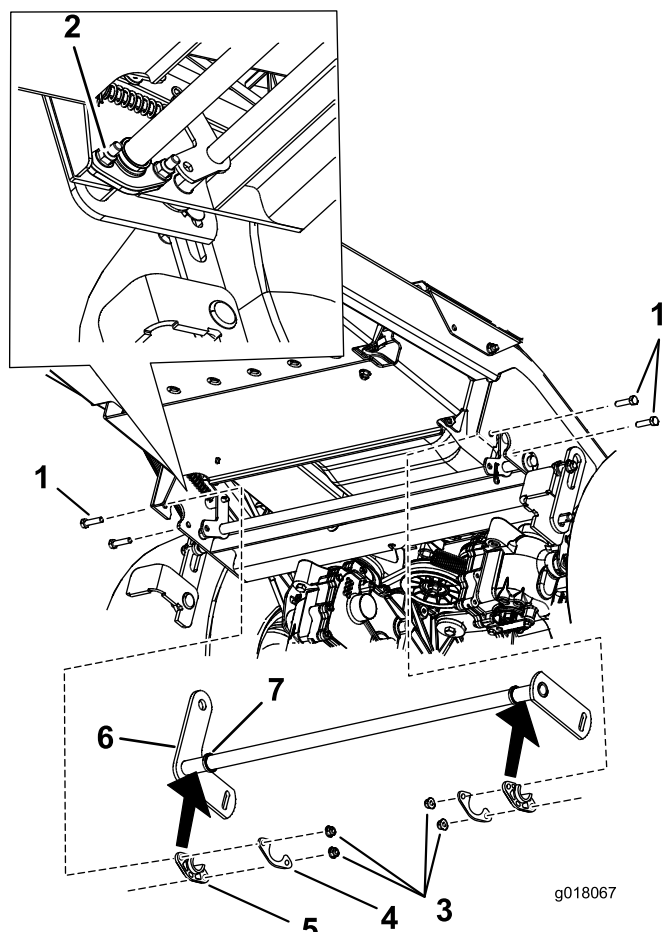


Figur 1

- Hårnålssprintar, brickor och däckhållarens lyftlänkar

- Ta bort de två muttrarna och bultarna vid alla befintliga flänsbussningar (Figur 2).
- Vrid båda flänsbussningarna så att de öppna ändarna är vända nedåt.
- Dra den bakre vridstången nedåt.
- Ta bort de båda befintliga flänsbussningarna.
- Börja på höger sida och montera en ny flänsbussning mellan stoppet och änden på stängen.
- Vrid flänsbussningarna så att de öppna ändarna är vända uppåt.
- Dra enheten in i ramen.
- Montera en metallstödsvinkel på flänsbussningen och montera befintliga muttrar och bultar löst.
- Montera en ny flänsbussning i ramen på vänster sida så att flänsbussningens öppna ände är vänd nedåt.
- Montera den vridbara stängen i den öppna änden på flänsbussningarna.
- Vrid flänsbussningarna så att öppningarna är vända uppåt.
- Montera en metallstödsvinkel på flänsbussningen och montera befintliga muttrar och bultar.
- Dra åt alla fästelement.

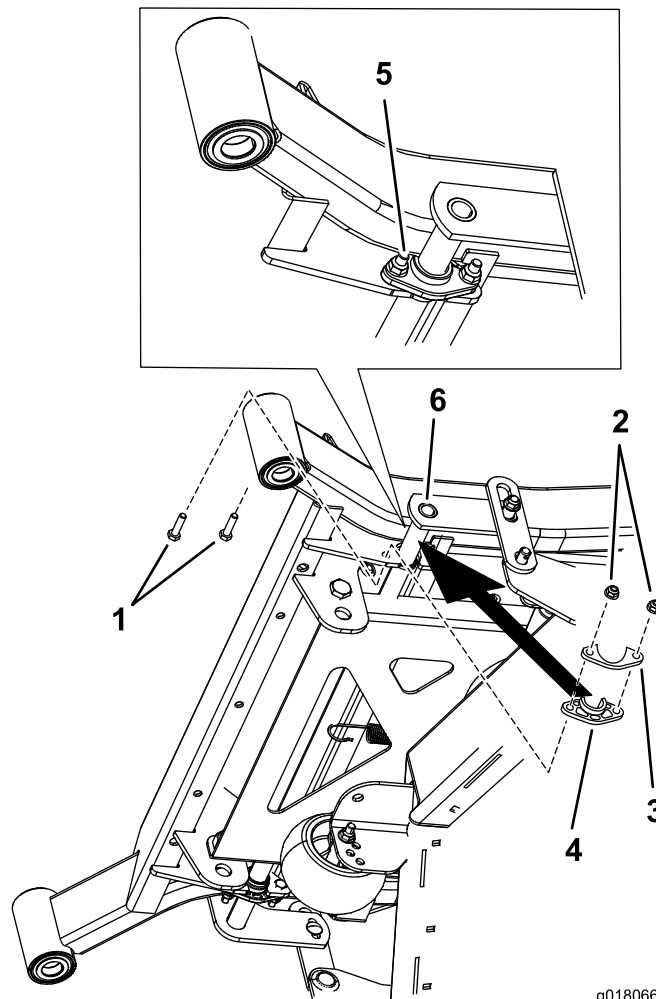




Figur 2

- | | |
|----------------------------------|-------------------------------------|
| 1. Befintliga bultar | 5. Flänsbussning |
| 2. Ny metallstödvinkel, monterad | 6. Bakre vridstång |
| 3. Befintliga muttrar | 7. Svetsat stopp på bakre vridstång |
| 4. Ny metallstödvinkel | |

3. Ta bort de befintliga flänsbussningarna.
4. Montera de nya flänsbussningarna på den främre vridstången.
5. Montera den främre vridstången med de nya flänsbussningarna i ramen.
6. Fäst flänsbussningarna och metallstödvinklarna på ramen med de muttrar och bultar som du tog bort tidigare (Figur 3).



Figur 3

- | | |
|------------------------|----------------------------------|
| 1. Befintliga bultar | 4. Flänsbussning |
| 2. Befintliga muttrar | 5. Ny metallstödvinkel, monterad |
| 3. Ny metallstödvinkel | 6. Främre vridstång |

7. Montera däckhållarens två främre lyftlänkar på däckets två hårnålssprintar och brickor.
8. Montera däckhållarens två bakre lyftlänkar på däckets två hårnålssprintar och brickor.
9. Kontrollera att enheten fungerar korrekt.

2

Montera de främre flänsbussningarna

Delar som behövs till detta steg:

2	Flänsbussning
2	Metallstödvinkel

Tillvägagångssätt

1. Ta bort de två muttrarna och bultarna vid alla befintliga flänsbussningar (Figur 3).
2. Fäll ned den främre vridstången.