



# Kit de suporte de elevação da plataforma

## Cortador comercial de raio de viragem zero TITAN 2011 e anteriores

Modelo nº 121-5747

### Instruções de instalação

## Peças soltas

Utilize a tabela abaixo para verificar se todas as peças foram enviadas.

Procedimento	Descrição	Quantidade	Utilização
<b>1</b>	Casquilho da flange	2	Instalar os casquilhos da flange traseira.
	Placa de reforço de metal	2	
<b>2</b>	Casquilho da flange	2	Instalar os casquilhos da flange frontal.
	Placa de reforço de metal	2	

# 1

## Instalar os casquilhos da flange traseira

### Peças necessárias para este passo:

2	Casquilho da flange
2	Placa de reforço de metal

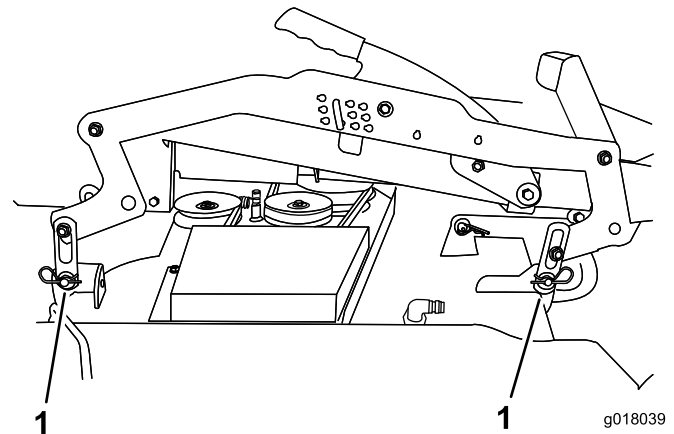


Figura 1

## Procedimento

1. Coloque 2 calços (2 x 4) por baixo de cada plataforma do cortador e baixe a plataforma para as placas.
2. Retire os 4 contrapinos de gancho e anilhas das articulações de elevação do suporte de elevação da plataforma (Figura 1).

1. Contrapinos de gancho, anilhas e articulações de elevação do suporte de elevação da plataforma
3. Retire as duas porcas e parafusos de cada casquilho da flange existente (Figura 2).
4. Rode ambos os casquilhos da flange de forma a que as extremidades abertas fiquem viradas para baixo.
5. Empurre a barra articulada traseira para baixo.
6. Retire os casquilhos da flange existentes.
7. Começando do lado direito, instale um novo casquilho da flange entre o batente e a extremidade da barra.
8. Rode o casquilho da flange de forma a que a extremidade aberta fique virada para cima.
9. Deslize o conjunto para a estrutura.
10. Instale uma placa de reforço de metal no casquilho da flange e instale, sem apertar, as porcas e parafusos existentes.



11. No lado esquerdo, instale um novo casquilho de flange na estrutura, de forma a que a extremidade aberta do casquilho da flange fique virada para baixo.
12. Instale a barra articulada na extremidade aberta do casquilho da flange.
13. Rode o casquilho da flange de forma a que a abertura fique virada para cima.
14. Instale uma placa de reforço de metal no casquilho da flange e instale as porcas e parafusos existentes.
15. Aperte todos os parafusos e porcas.

# 2

## Instalar os casquilhos da flange frontal

### Peças necessárias para este passo:

2	Casquilho da flange
2	Placa de reforço de metal

### Procedimento

1. Retire as duas porcas e parafusos de cada casquilho da flange existente (Figura 3).
2. Baixe a barra articulada frontal.
3. Retire os casquilhos da flange existentes.
4. Instale os novos casquilhos da flange na barra articulada frontal.
5. Instale a barra articulada frontal com os novos casquilhos da flange na estrutura.
6. Prenda os casquilhos da flange e placas de reforço de metal na estrutura com as porcas e parafusos previamente removidos (Figura 3).

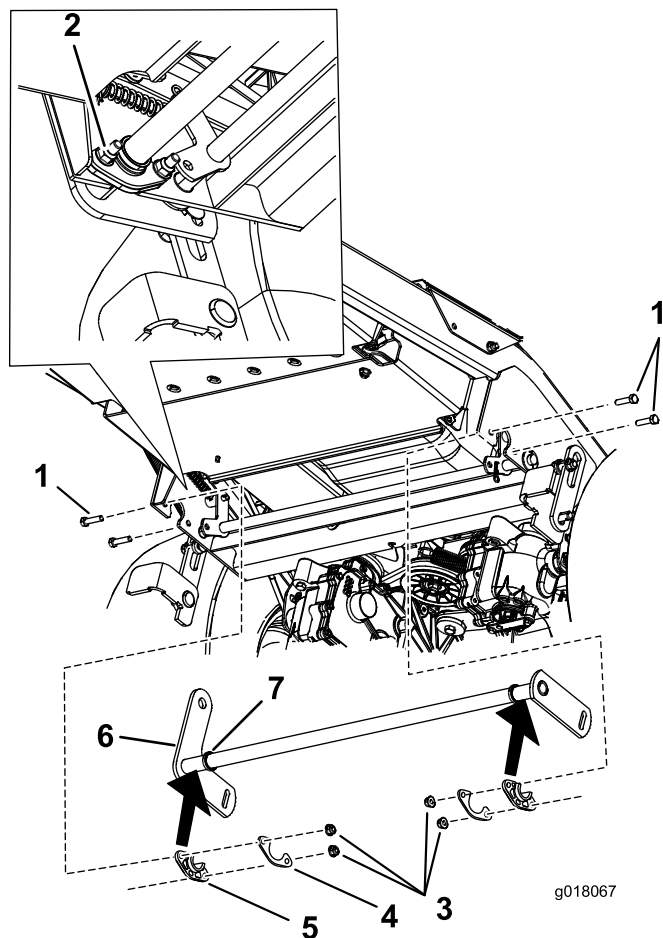
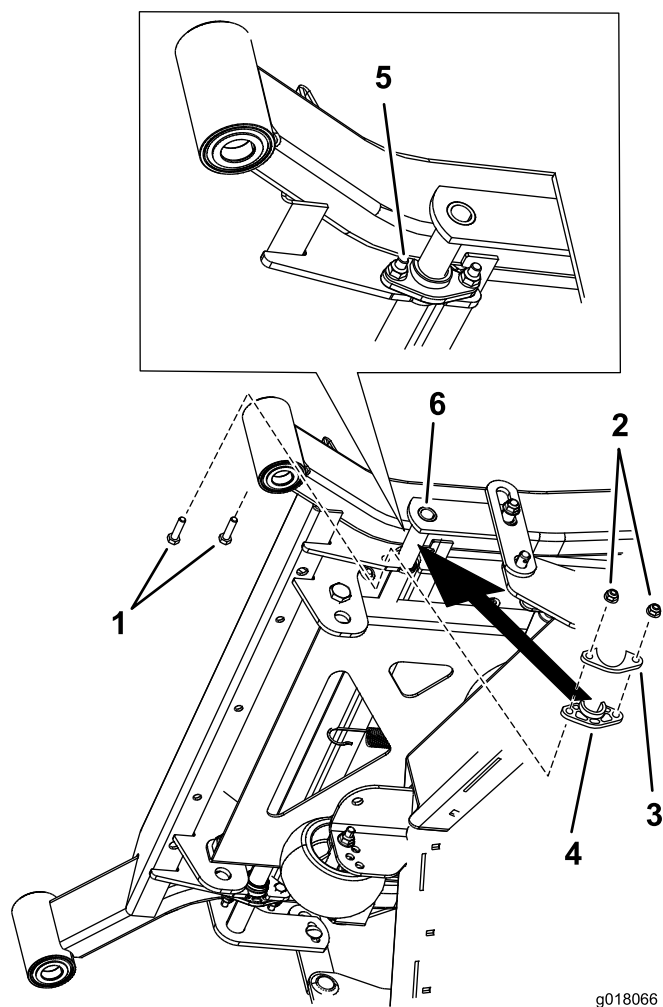


Figura 2

- |  |   |
|--|---|
| 1. Parafusos existentes                      | 5. Casquilho da flange                          |
| 2. Nova placa de reforço de metal, instalada | 6. Barra articulada traseira                    |
| 3. Porcas existentes                         | 7. Batente soldado na barra articulada traseira |
| 4. Nova placa de reforço de metal            |   |



**Figura 3**

- |                                   |  |
|-----------------------------------|--|
| 1. Parafusos existentes           | 4. Casquilho da flange                       |
| 2. Porcas existentes              | 5. Nova placa de reforço de metal, instalada |
| 3. Nova placa de reforço de metal | 6. Barra articulada frontal                  |

- 
7. Instale as duas articulações frontais de elevação do suporte de elevação da plataforma utilizando os 2 contrapinos de gancho e anilhas.
  8. Instale as 2 articulações traseiras de elevação do suporte de elevação da plataforma utilizando os 2 contrapinos de gancho e anilhas.
  9. Verifique o correcto funcionamento



**Count on it.**