



Kit supporto di sospensione del piatto di taglio

Tosaerba rider con raggio di sterzata zero TITAN anno 2011 e anni precedenti

N° del modello 121-5747

Form No. 3372-998 Rev A

Istruzioni di installazione

Parti sciolte

Verificate che sia stata spedita tutta la componentistica, facendo riferimento alla seguente tabella.

Procedura	Descrizione	Qté	Uso
1	Boccola flangiata	2	Montaggio delle boccole flangiate posteriori.
	Piastra metallica di raccordo	2	
2	Boccola flangiata	2	Montaggio delle boccole flangiate anteriori.
	Piastra metallica di raccordo	2	

1

Montaggio delle boccole flangiate posteriori

Parti necessarie per questa operazione:

2	Boccola flangiata
2	Piastra metallica di raccordo

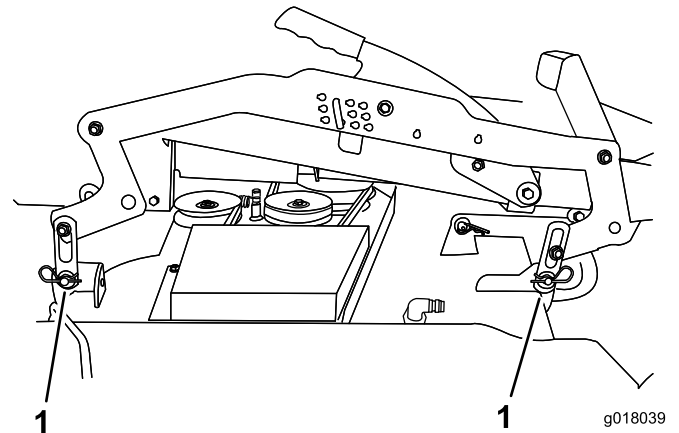


Figura 1

Procedura

- Collocate 2 blocchi (2 x 4) sotto ciascun lato del piatto di taglio e abbassate il piatto fino ad appoggiarlo sui blocchi.
- Rimuovete le 4 coppiglie e le 4 rondelle dai glifi di sollevamento del supporto di sospensione del piatto di taglio, quindi rimuovete i glifi dal piatto di taglio (Figura 1).

- Coppiglie, rondelle e glifi di sollevamento del supporto di sospensione del piatto di taglio
- Rimuovete i due dadi e i due bulloni da ciascuna boccola flangiata esistente (Figura 2).
- Girate entrambe le boccole flangiate in modo tale che i lati concavi siano rivolti verso il basso.
- Tirate verso il basso la barra articolata posteriore.
- Rimuovete entrambe le boccole flangiate esistenti.
- Cominciando dal lato destro, montate una boccola flangiata nuova tra il fermo e l'estremità della barra.
- Ruotate la boccola flangiata in modo tale che il lato concavo sia rivolto verso l'alto.
- Inserite il gruppo nel telaio.
- Montate la piastra metallica di raccordo sulla boccola flangiata, quindi montate, senza serrarli, i dadi e i bulloni rimossi.
- Sul lato sinistro, montate la boccola flangiata nuova sul telaio in modo tale che il suo lato concavo sia rivolto verso il basso.



12. Montate l'asta articolata nel lato concavo della boccola flangiata.
13. Ruotate la boccola flangiata in modo tale che la parte concava sia rivolta verso l'alto.
14. Montate una piastra metallica di raccordo sulla boccola flangiata, quindi montate i dadi e i bulloni rimossi.
15. Serrate tutti i dispositivi di fissaggio.

2

Montaggio delle boccole flangiate anteriori

Parti necessarie per questa operazione:

2	Boccola flangiata
2	Piastra metallica di raccordo

Procedura

1. Rimuovete i due dadi e i due bulloni da ciascuna boccola flangiata esistente (Figura 3).
2. Abbassate la barra articolata anteriore.
3. Rimuovete le boccole flangiate esistenti.
4. Montate le boccole flangiate nuove sulla barra articolata anteriore.
5. Montate sul telaio la barra articolata anteriore con le boccole flangiate nuove.
6. Fissate le boccole flangiate e le piastre metalliche di raccordo al telaio mediante i dadi e i bulloni rimossi in precedenza (Figura 3).

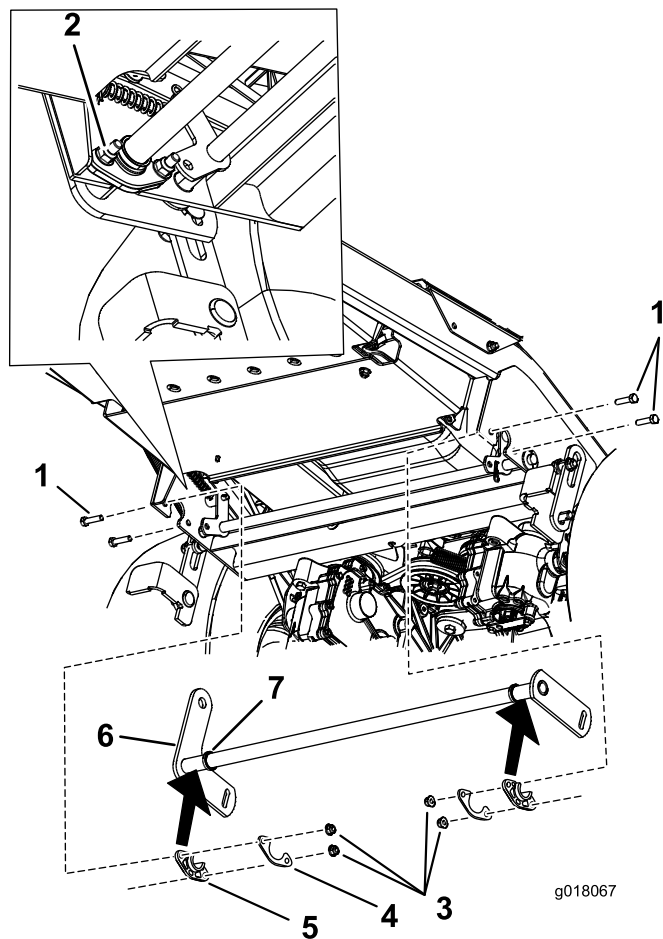


Figura 2

- | | |
|-------------------------------------------------|----------------------------------------------------|
| 1. Bulloni esistenti | 5. Boccola flangiata |
| 2. Piastra metallica di raccordo nuova, montata | 6. Barra articolata posteriore |
| 3. Dadi esistenti | 7. Fermo saldato sulla barra articolata posteriore |
| 4. Piastra metallica di raccordo nuova | |

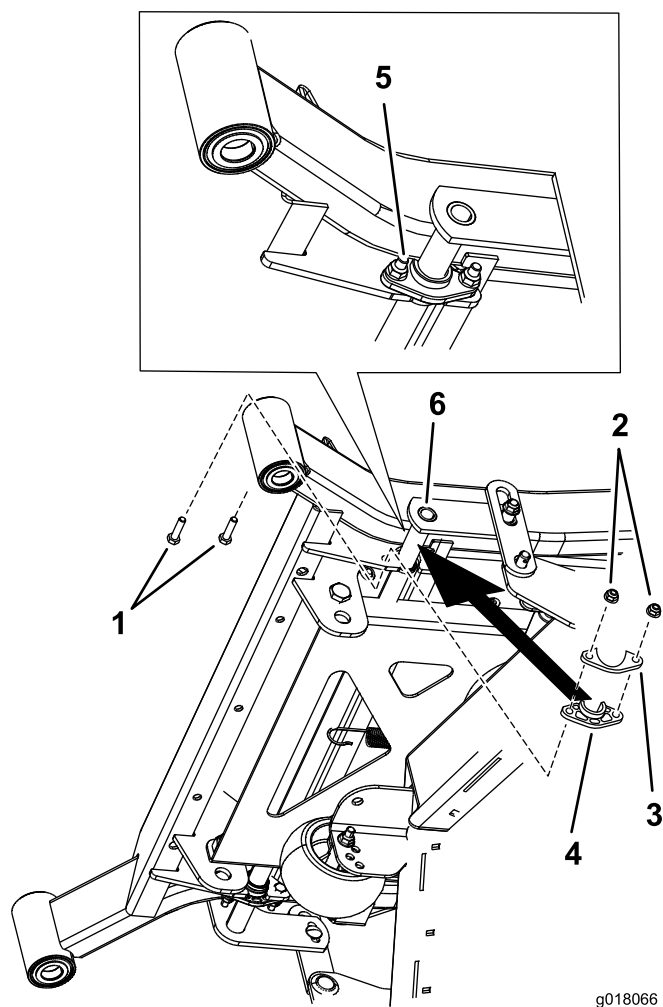


Figura 3

- | | |
|-------------------------------------------|----------------------------------------------------|
| 1. Bulloni esistenti | 4. Boccola flangiata |
| 2. Dadi esistenti | 5. Piastra metallica di
raccordo nuova, montata |
| 3. Piastra metallica di
raccordo nuova | 6. Barra articolata anteriore |

-
7. Montate sul piatto di taglio i 2 glifi anteriori di sollevamento del supporto di sospensione del piatto utilizzando le 2 coppie e le 2 rondelle.
 8. Montate sul piatto di taglio i 2 glifi posteriori di sollevamento del supporto di sospensione del piatto utilizzando le 2 coppie e le 2 rondelle.
 9. Verificate il corretto funzionamento del piatto.



Count on it.