



Leikkuupöydän ripustinsarja

2011 ja sitä vanhemmat paikallaan kääntyvät TITAN-ajoleikkurit

Mallinro: 121-5747

Asennusohjeet

Irralliset osat

Tarkista alla olevasta taulukosta, että kaikki osat on toimitettu.

Ohjeet	Kuvaus	Määrä	Käyttökohde
1	Laippaholkki	2	Takalaippaholkkien asennus
	Metallivahvike	2	
2	Laippaholkki	2	Etulaippaholkkien asennus
	Metallivahvike	2	

1

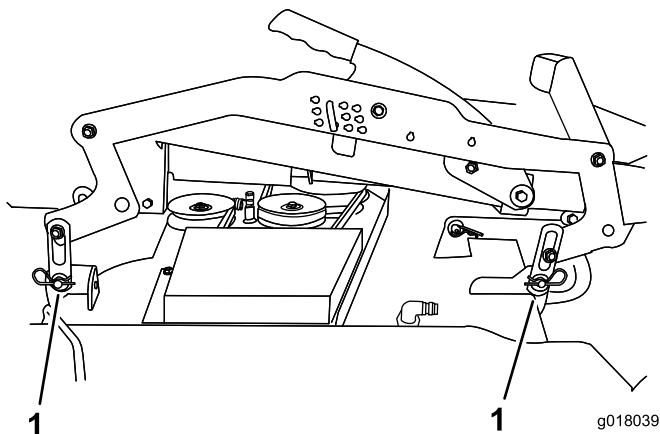
Takalaippaholkkien asennus

Vaiheeseen tarvittavat osat:

2	Laippaholkki
2	Metallivahvike

Ohjeet

1. Aseta leikkuupöydän molempien puolien alle kaksi 2 × 4 tuuman pölkkyä ja laske leikkuupöytä pölkkyjen varaan.
2. Irrota neljä sokkaa ja aluslaattaa leikkuupöydän ripustimen nostolinkeistä ja irrota linkit leikkuupöydästä (Kuva 1).

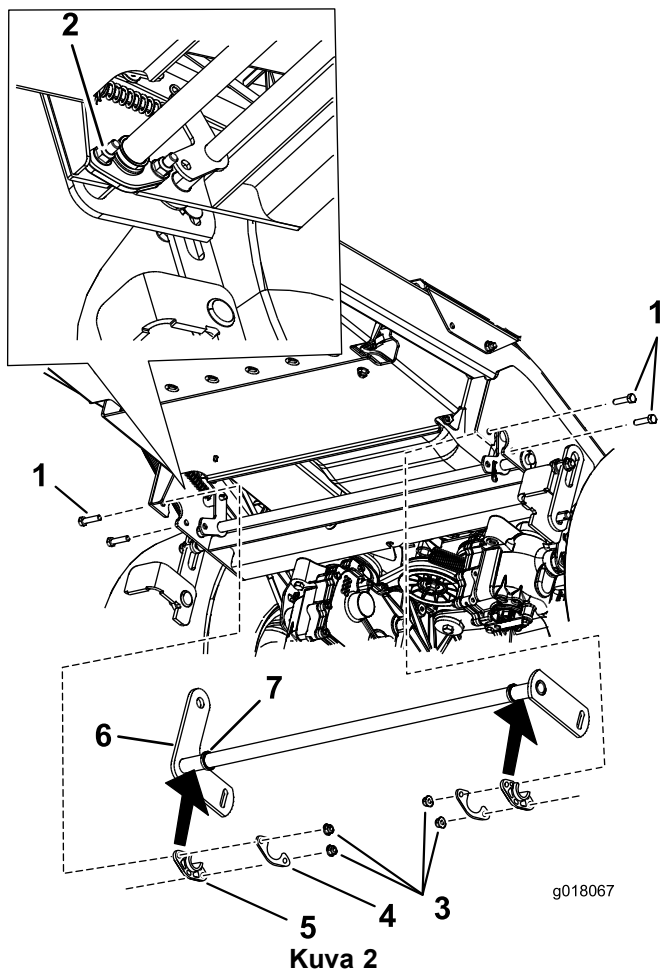


Kuva 1

1. Sokat, aluslaatat ja leikkuupöydän ripustimen nostolinkit

3. Irrota vanhojen laippaholkkien kaksi mutteria ja pulttia (Kuva 2).
4. Käännä molemmat laippaholkit niin, että avoimet päät osoittavat alaspäin.
5. Vedä takaniveltanko alas.
6. Irrota molemmat vanhat laippaholkit.
7. Aloita oikealta puolelta ja asenna uusi laippaholkki rajoittimen ja tangon pään väliin.
8. Käännä laippaholkkia niin, että avoin pää osoittaa ylöspäin.
9. Liu'uta kokoonpano runkoon.
10. Asenna metallivahvike laippaholkkiin ja asenna löyhästi vanhat mutterit ja pultit.
11. Asenna vasemmalla puolella uusi laippaholkki runkoon niin, että laippaholkin avoin pää osoittaa alaspäin.
12. Asenna niveltanko laippaholkin avoimeen päähän.
13. Käännä laippaholkkia niin, että avoin osa osoittaa ylöspäin.
14. Asenna metallivahvike laippaholkkiin ja asenna vanhat mutterit ja pultit.
15. Kiristä kaikki kiinnikkeet.

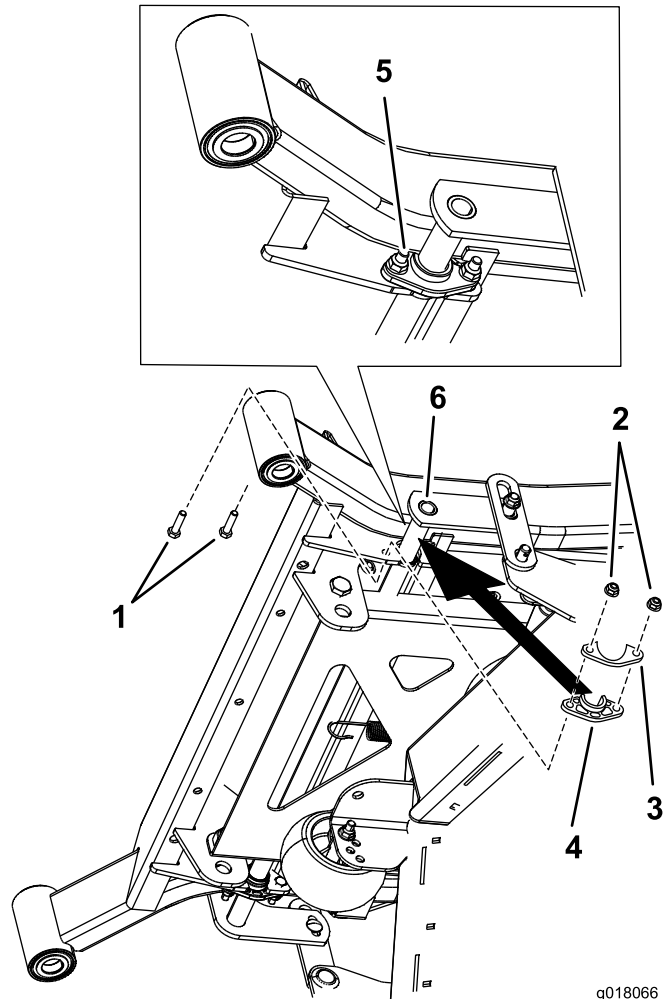




Kuva 2

- | | |
|-----------------------------------|---------------------------------------|
| 1. Vanhat pultit | 5. Laippaholkki |
| 2. Uusi metallivahvike, asennettu | 6. Takaniveltanko |
| 3. Vanhat mutterit | 7. Takaniveltankoon hitsattu rajoitin |
| 4. Uusi metallivahvike | |

- Asenna etuniveltanko ja uudet laippaholkit runkoon.
- Kiinnitä laippaholkit ja metallivahvikkeet runkoon aikaisemmin irrotetuilla muttereilla ja pulteilla (Kuva 3).



Kuva 3

- | | |
|------------------------|-----------------------------------|
| 1. Vanhat pultit | 4. Laippaholkki |
| 2. Vanhat mutterit | 5. Uusi metallivahvike, asennettu |
| 3. Uusi metallivahvike | 6. Etuniveltanko |

- Asenna kaksi etummaista leikkuupöydän nostolinkkiä leikkuupöytään kahdella sokalla ja aluslaatalla.
- Asenna kaksi takimmaista leikkuupöydän nostolinkkiä leikkuupöytään kahdella sokalla ja aluslaatalla.
- Tarkista, että kokonaisuus toimii oikein.

2

Etulaippaholkkien asennus

Vaiheeseen tarvittavat osat:

2	Laippaholkki
2	Metallivahvike

Ohjeet

- Irrota vanhojen laippaholkkien kaksi mutteria ja pulttia (Kuva 3).
- Laske etuniveltanko.
- Irrota vanhat laippaholkit.
- Asenna uudet laippaholkit etuniveltankoon.