



Mähwerkhängeprofil

TITAN-Aufsitzrasenmäher mit Nullwenderadius, Baujahr 2011 und älter

Modellnr. 121-5747

Installationsanweisungen

Einzelteile

Prüfen Sie anhand der nachstehenden Tabelle, dass Sie alle im Lieferumfang enthaltenen Teile erhalten haben.

Verfahren	Beschreibung	Menge	Verwendung
1	Bundbuchse	2	Montieren Sie die hinteren Bundbuchsen.
	Metallverstärkung	2	
2	Bundbuchse	2	Montieren Sie die vorderen Bundbuchsen.
	Metallverstärkung	2	



Montieren der hinteren Bundbuchsen

Für diesen Arbeitsschritt erforderliche Teile:

2	Bundbuchse
2	Metallverstärkung

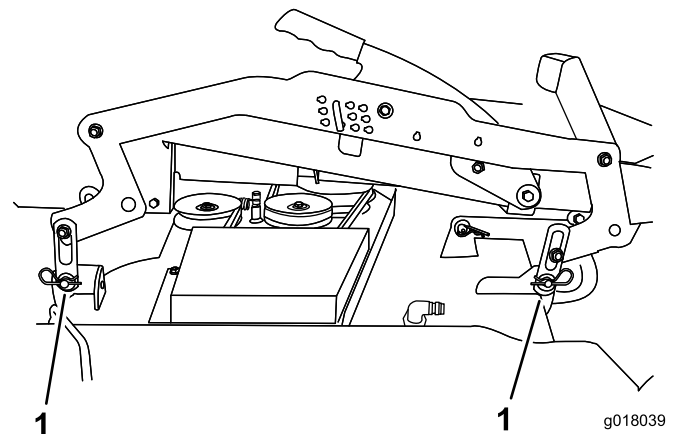


Bild 1

1. Splints, Scheiben und Hublenker des Mähwerkhängeprofiles
3. Entfernen Sie die zwei Muttern und Schrauben an jeder Bundbuchse (Bild 2).
4. Drehen Sie die beiden Bundbuchsen so, dass die offenen Enden nach unten zeigen.
5. Ziehen Sie die hintere Gelenkstange nach unten.
6. Entfernen Sie die beiden vorhandenen Bundbuchsen.
7. Befestigen Sie zuerst an der rechten Seite eine neue Bundbuchse zwischen dem Anschlag und dem Ende der Stange.
8. Drehen Sie die Bundbuchse so, dass das offene Ende nach oben zeigt.
9. Schieben Sie das Teil in den Rahmen.
10. Befestigen Sie eine Metallverstärkung an der Bundbuchse und bringen Sie die vorhandenen Muttern und Schrauben lose an.
11. Befestigen Sie an der linken Seite eine neue Bundbuchse so im Rahmen, dass das offene Ende der Bundbuchse nach unten zeigt.

Verfahren

1. Stellen Sie zwei Blöcke (2 x 4) unter jede Seite des Mähwerks und senken Sie das Mähwerk auf die Blöcke ab.
2. Entfernen Sie die vier Splints und Scheiben von den Hublenkern des Mähwerkhängeprofiles und nehmen Sie die Lenker vom Mähwerk ab (Bild 1).



12. Befestigen Sie die Gelenkstange im offenen Ende der Bundbuchse.
13. Drehen Sie die Bundbuchse so, dass das offene Ende nach oben zeigt.
14. Befestigen Sie eine Metallverstärkung an der Bundbuchse und bringen Sie die vorhandenen Muttern und Schrauben an.
15. Ziehen Sie die Befestigungen an.

2

Montieren der vorderen Bundbuchsen

Für diesen Arbeitsschritt erforderliche Teile:

2	Bundbuchse
2	Metallverstärkung

Verfahren

1. Entfernen Sie die zwei Muttern und Schrauben an jeder Bundbuchse (Bild 3).
2. Senken Sie die vordere Gelenkstange ab.
3. Entfernen Sie die vorhandenen Bundbuchsen.
4. Befestigen Sie die neuen Bundbuchsen an der vorderen Gelenkstange.
5. Befestigen Sie die vordere Gelenkstange mit den neuen Bundbuchsen am Rahmen.
6. Befestigen Sie die Bundbuchsen und die Metallverstärkungen mit den vorher entfernten Muttern und Schrauben am Rahmen (Bild 3).

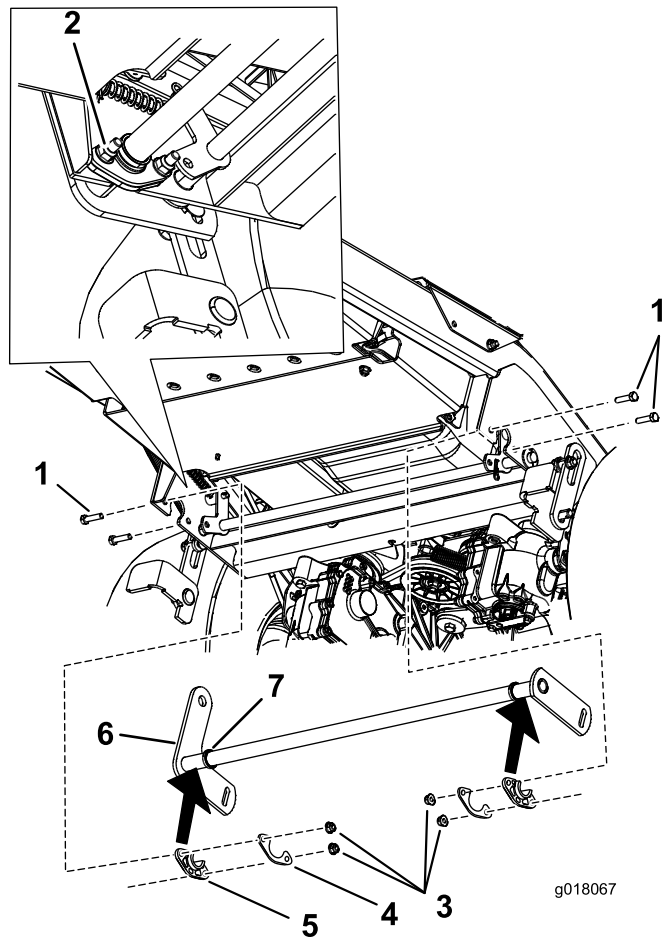


Bild 2

- | | |
|--------------------------------------|---------------------------------------------------------|
| 1. Vorhandene Schrauben | 5. Bundbuchse |
| 2. Neue Metallverstärkung, befestigt | 6. Hintere Gelenkstange |
| 3. Vorhandene Muttern | 7. An der hinteren Gelenkstange angeschweißter Anschlag |
| 4. Neue Metallverstärkung | |

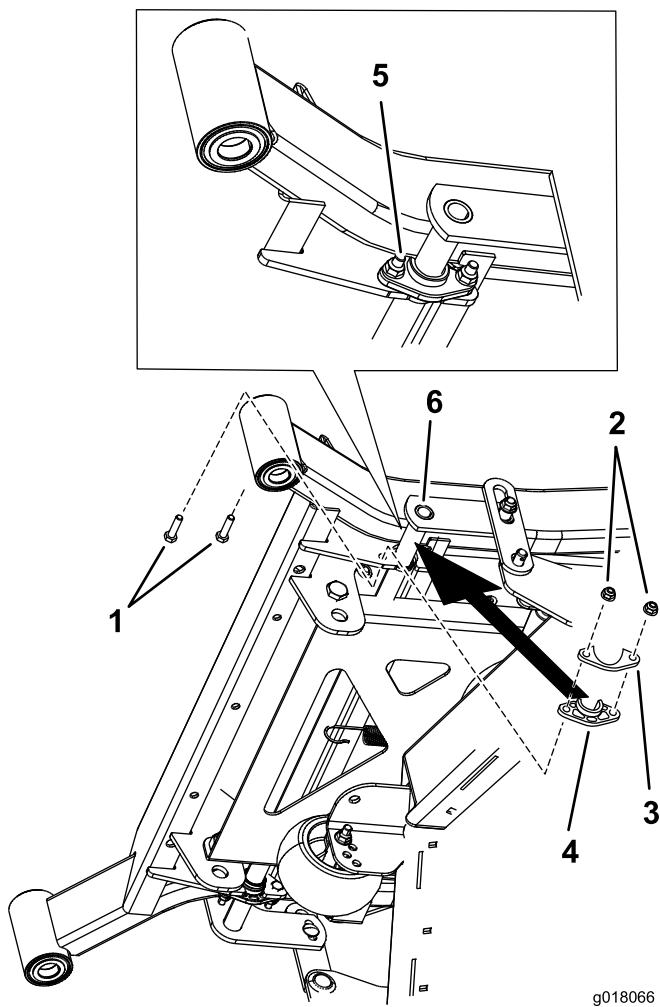


Bild 3

g018066

- | | |
|---------------------------|--------------------------------------|
| 1. Vorhandene Schrauben | 4. Bundbuchse |
| 2. Vorhandene Muttern | 5. Neue Metallverstärkung, befestigt |
| 3. Neue Metallverstärkung | 6. Vordere Gelenkstange |

-
7. Befestigen Sie die zwei vorderen Hublenker des Mähwerkshängeprofils mit den zwei Splints und Scheiben.
 8. Befestigen Sie die zwei hinteren Hublenker des Mähwerkshängeprofils mit den zwei Splints und Scheiben.
 9. Prüfen Sie das richtige Funktionieren.



Count on it.