



Skjoldophængssæt

2011 og tidligere TITAN-plæneklipper med en venderadius på nul

Modelnr. 121-5747

Monteringsvejledning

Løsdele

Brug skemaet herunder til at kontrollere, at alle dele er blevet leveret.

Fremgangsmåde	Beskrivelse	Antal	Anvendelse
1	Flangebøsning	2	Monter de bageste flangebøsninger.
	Metalhjørnebeslag	2	
2	Flangebøsning	2	Monter de forreste flangebøsninger.
	Metalhjørnebeslag	2	

1

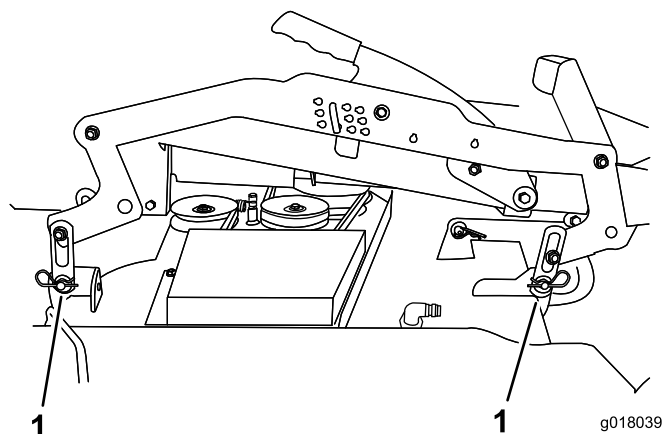
Montering af de bageste flangebøsninger

Dele, der skal bruges til dette trin:

2	Flangebøsning
2	Metalhjørnebeslag

Fremgangsmåde

- Anbring 2 blokke (2 x 4) under hver side af plæneklipperens skjold og sænk skjoldet ned på brædderne.
- Fjern de 4 låseklips og skiver fra skjoldophængets løfteled og fjern leddene fra plæneklipperens skjold (Figur 1).

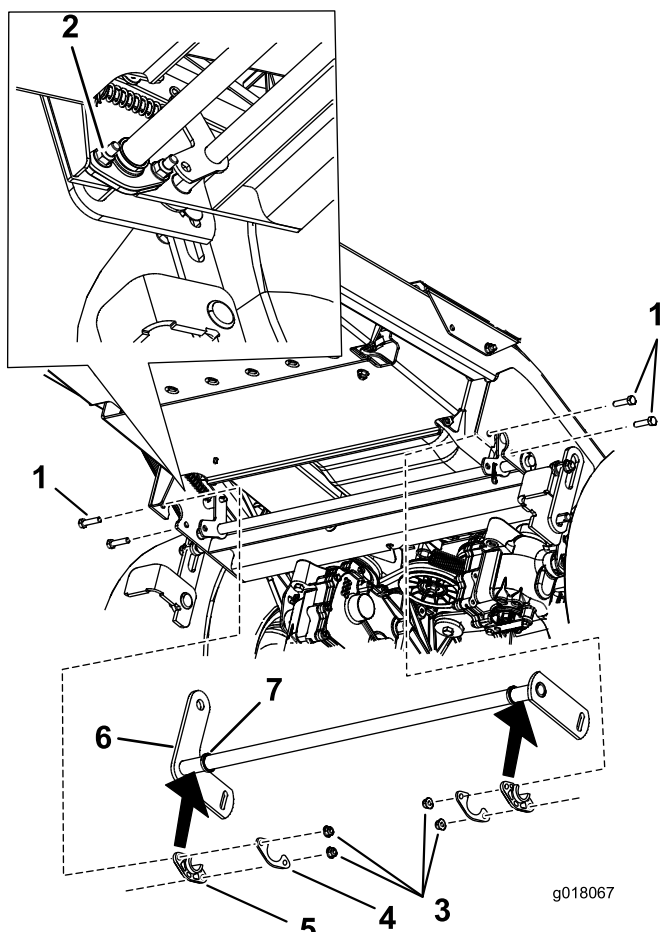


Figur 1

- Låseklips, skiver og skjoldophængets løfteled

- Fjern de to møtrikker og bolte fra hver af de eksisterende flangebøsninger (Figur 2).
- Drej begge flangebøsninger således, at de åbne ender vender nedad.
- Træk ned i den bageste drejestang.
- Fjern de to eksisterende flangebøsninger.
- Begynd i højre side med at montere en ny flangebøsning mellem stoppet og stangens ende.
- Drej flangebøsningen således, at den åbne ende vender opad.
- Skub enheden ind i stellet.
- Monter et metalhjørnebeslag på flangebøsningen og monter de eksisterende møtrikker og bolte løst på.
- Monter en ny flangebøsning i stellet i venstre side, således at den åbne ende af flangebøsningen vender nedad.
- Monter drejestangen i flangebøsningens åbne ende.
- Drej flangebøsningen således, at åbningen vender opad.
- Monter et metalhjørnebeslag på flangebøsningen og monter de eksisterende møtrikker og bolte.
- Tilspænd alle fastgørelsesanordninger.

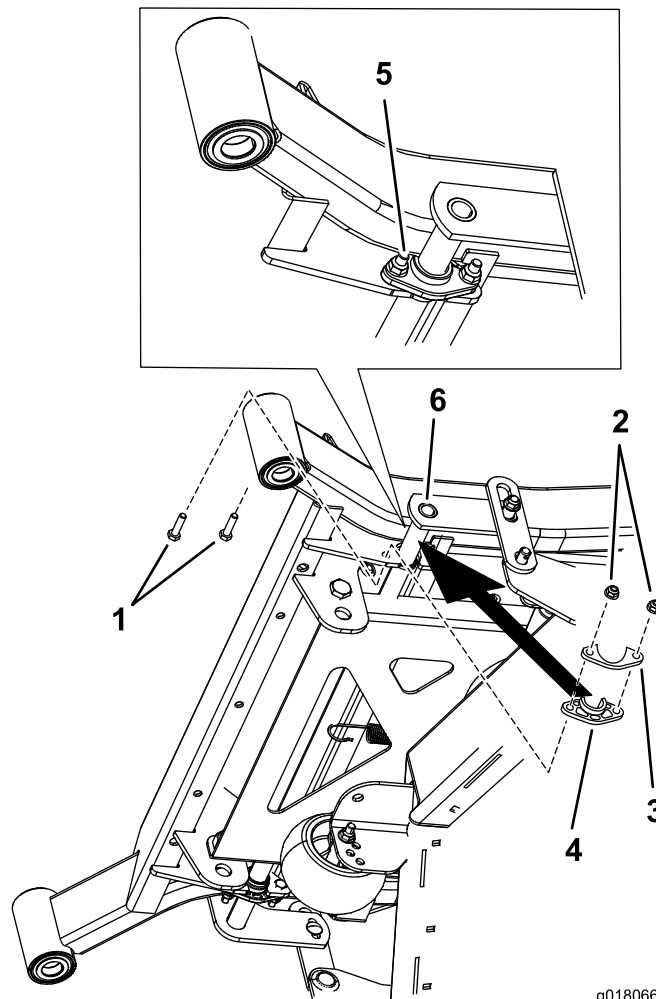




Figur 2

- | | |
|------------------------------------|---------------------------------------|
| 1. Eksisterende bolte | 5. Flangebøsning |
| 2. Nyt metalhjørnebeslag, monteret | 6. Bageste drejestang |
| 3. Eksisterende møtrikker | 7. Stop svejset på bageste drejestang |
| 4. Nyt metalhjørnebeslag | |

3. Fjern de eksisterende flangebøsninger.
4. Monter de nye flangebøsninger på den forreste drejestang.
5. Monter den forreste drejestang med de nye flangebøsninger i stellet.
6. Fastgør flangebøsningerne og metalhjørnebeslagene på stellet med møtrikkerne og boltene, der blev fjernet tidligere (Figur 3).



Figur 3

- | | |
|---------------------------|------------------------------------|
| 1. Eksisterende bolte | 4. Flangebøsning |
| 2. Eksisterende møtrikker | 5. Nyt metalhjørnebeslag, monteret |
| 3. Nyt metalhjørnebeslag | 6. Forreste drejestang |

7. Monter de 2 forreste løfteled på skjoldophænget vha. 2 låseklips og skiver.
8. Monter de 2 bageste løfteled på skjoldophænget vha. 2 låseklips og skiver.
9. Kontroller at alt fungerer korrekt.

2

Montering af de forreste flangebøsninger

Dele, der skal bruges til dette trin:

2	Flangebøsning
2	Metalhjørnebeslag

Fremgangsmåde

1. Fjern de to møtrikker og bolte fra hver af de eksisterende flangebøsninger (Figur 3).
2. Sænk den forreste drejestang.