

Fotbetjent løftesett for klippeenhet

2011 og plenetraktor med svingradius på null

Modellnr. 79010

Installasjonsveiledning

Montering

Løse deler

Bruk diagrammet nedenfor som en sjekklister for å kontrollere at alle delene er sendt.

Prosedyre	Beskrivelse	Ant.	Bruk
1	Ingen deler er nødvendige	–	Klargjør maskinen.
2	Forskjøvet løfteplate Bolt (5/16 x 1-1/4 tommer) Låsemutter (5/16 tomme) Trykkskive Anti-seize-smøremiddel Avstandsstykke Pedalbrakett Bolt (3/8 x 1 tomme) Låsemutter (3/8 tomme)	1 2 2 2 1 2 1 1 2	Monter brakettene.
3	Pedal Flensføring Flat skive (Indre diam. 17/32 tomme) Splint Løftestang	1 2 3 3 1	Monter pedalen.
4	Ingen deler er nødvendige	–	Fullfør oppsettet.

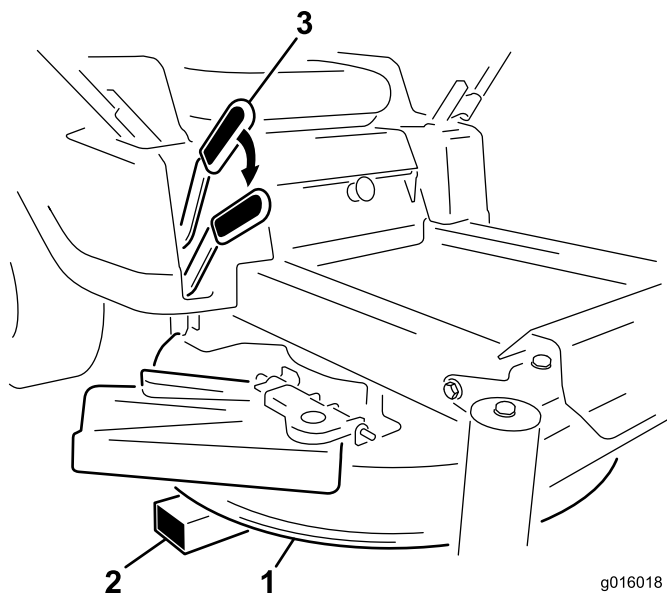
1

Klargjøre maskinen

Ingen deler er nødvendige

Prosedyre

1. Sett maskinen på en jevn flate og koble fra knivkontrollbryteren.
2. Flytt bevegelseskontrollspakene utover til parkeringsstilling, stopp motoren, ta ut nøkkelen og vent til alle bevegelige deler har stanset før du forlater førersetet.
3. Hev klippeenheten til den høyeste klippehøydestillingen. Plasser blokker under klippeenheten for å støtte den på dens laveste, eller nest laveste, klippehøydestilling (Figur 1).



Figur 1

1. Klippeenhet
2. Blokk
3. Klippehøydespak, senket

4. Senk klippeenheten til den hviler helt på blokkene (Figur 1). Dette gjør det mulig å fjerne klippehøydespaken på en sikker måte.

2

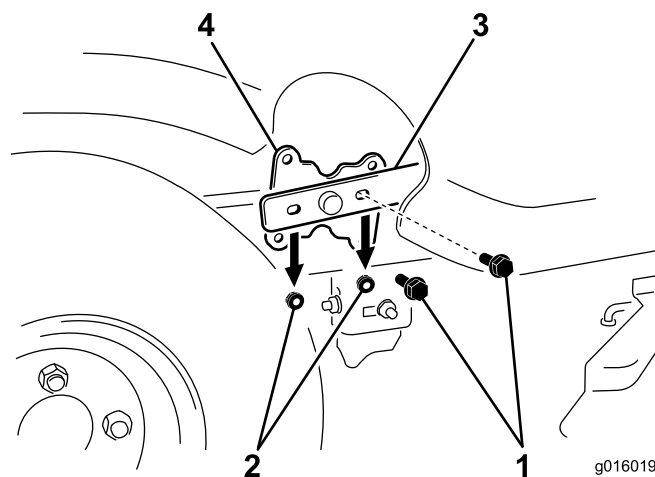
Montere brakettene

Deler som er nødvendige for dette trinnet:

1	Forskjøvet løfteplate
2	Bolt (5/16 x 1-1/4 tommer)
2	Låsemutter (5/16 tomme)
2	Trykkskive
1	Anti-seize-smøremiddel
2	Avstandsstykke
1	Pedalbrakett
1	Bolt (3/8 x 1 tomme)
2	Låsemutter (3/8 tomme)

Prosedyre

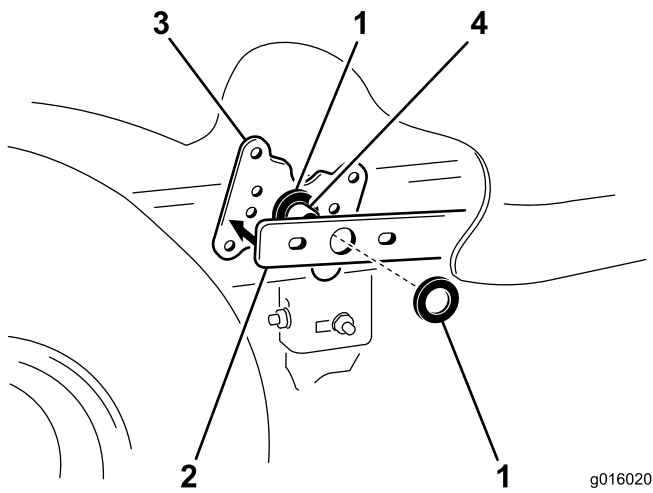
1. Under den høyre kassen, hev løftearmen og hev armen (Figur 2).
2. Fjern festene som holder løftearmen fast på løftespakflaten (Figur 2).



Figur 2

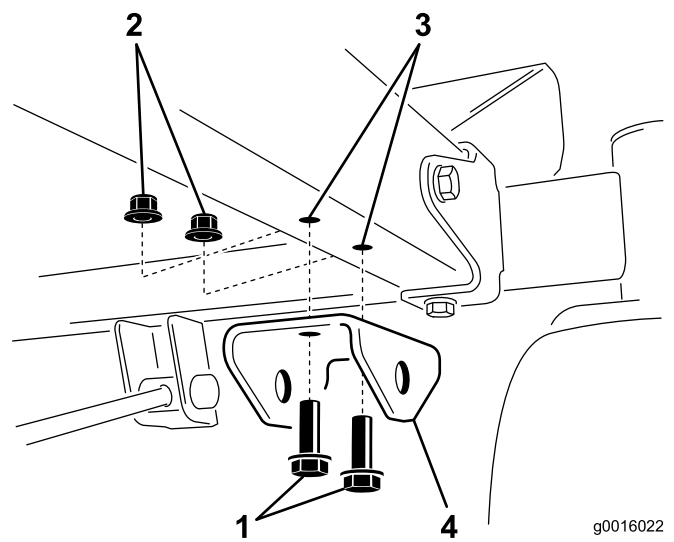
1. Bolt (5/16 x 1 tomme)
2. Låsemutter (5/16 tomme)
3. Løftearm
4. Løftespakflate

3. Finn pakken med anti-seize-smøremiddel og to trykkskiver blant de løse delene. Påfør smøremiddel på begge sidene av begge trykkskiver.
4. Monter en trykkskive over dreiestangen på løftespaken (Figur 3). Monter løftearmen på løftespakflaten og skiven igjen. Dekk løftearmen med den andre trykkskiven.



Figur 3

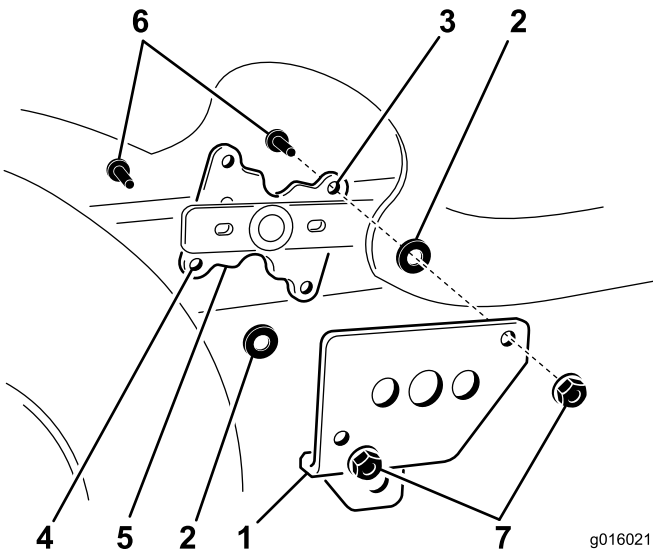
- | | |
|---------------|-------------------------|
| 1. Trykkskive | 3. Løftespakflate |
| 2. Løftearm | 4. Dreiespak, løftespak |



Figur 5

- | | |
|---------------------------|------------------|
| 1. Bolt (3/8 x 1 tomme) | 3. Hull i rammen |
| 2. Låsemutter (3/8 tomme) | 4. Pedalbrakett |

5. Monter to avstandsstykker som dekker de øvre og nedre hullene løftespakflaten og den forskjøvede fotløfteplaten over løftespakenheten (Figur 4). Monter to bolter (5/16 x 1-1/4 tommer) gjennom hullene i løfteplaten, avstandsstykkene og løftespakflaten. Fest enheten med to låsemutre (5/16 tomme).



Figur 4

- | | |
|-----------------------|-------------------------------|
| 1. Forskjøvet brakett | 5. Løftespakflate |
| 2. Avstandsstykke | 6. Bolt (5/16 x 1-1/4 tommer) |
| 3. Øvre hull | 7. Låsemutter (5/16 tomme) |
| 4. Nedre hull | |

6. Monter pedalbraketten på rammen foran på høyre side av maskinen, som vist i Figur 5.

3

Montere pedalen

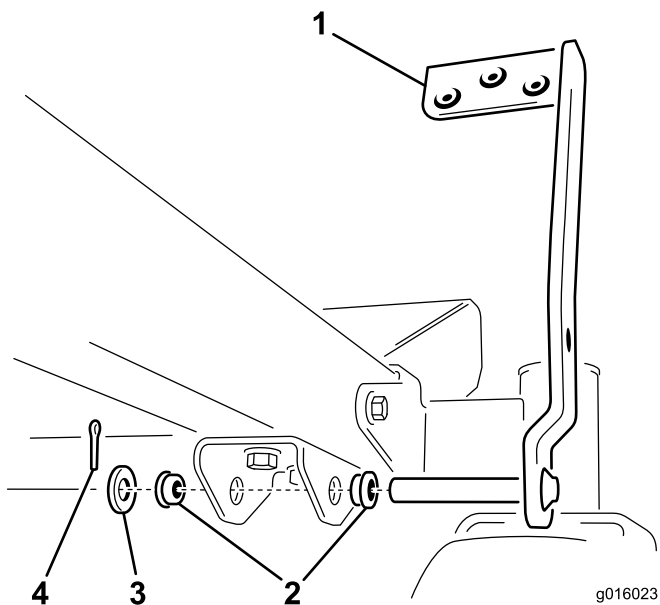
Deler som er nødvendige for dette trinnet:

1	Pedal
2	Flensføring
3	Flat skive (Indre diam. 17/32 tomme)
3	Splint
1	Løftestang

Prosedyre

1. Monter en flensføring i hvert hull i braketten som vist i Figur 6.

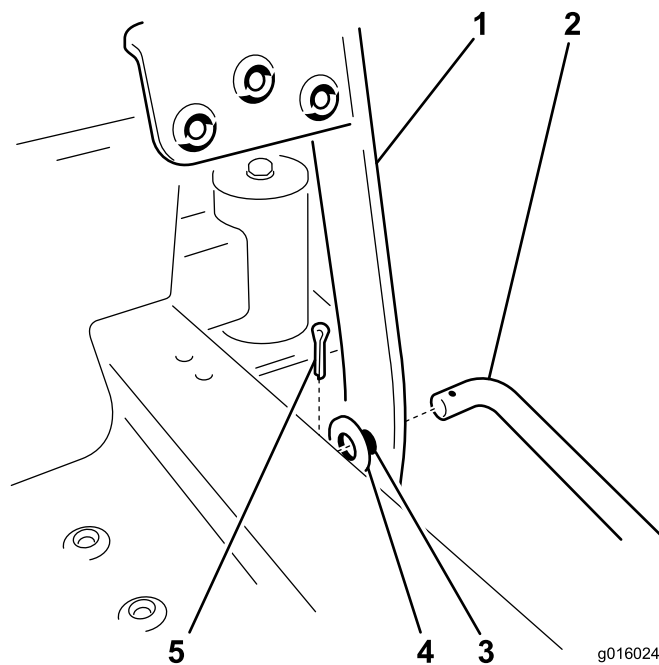
Merk: Det kan hende at du må slå føringene forsiktig ned i brakethullene med en gummiklubbe.



Figur 6

g016023

- | | |
|----------------|-----------|
| 1. Pedal | 3. Skive |
| 2. Flensføring | 4. Splint |



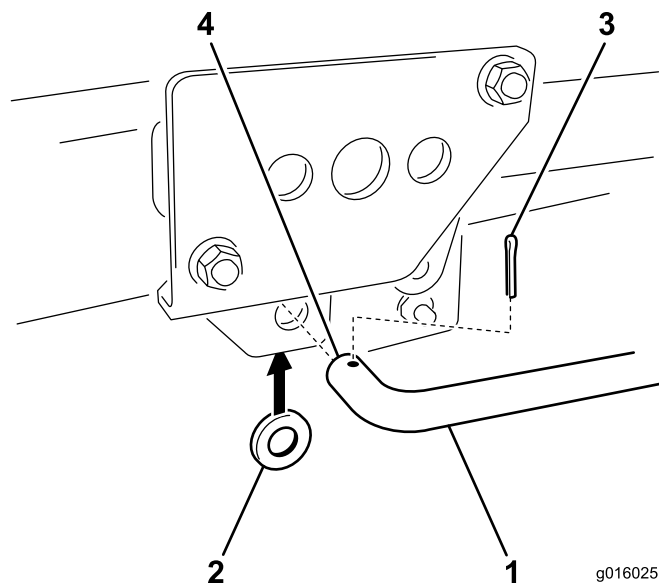
Figur 7

g016024

- | | |
|--------------------------|-----------|
| 1. Pedalarm | 4. Skive |
| 2. Bøyd ende, løftestang | 5. Splint |
| 3. Lite hull i pedalarm | |

2. Monter fotpedalen i frontbraketten (Figur 6), og før pedalpinnen inn i brakethullene med flensføringene.
3. Fest pedalen med to flate skiver (indre diam. 17/32 tomme) og splint (Figur 7).
4. Ved maskinens forside, monter løftestangens bøyd ende gjennom det lille hullet i pedalarmen (Figur 7). Monter en skive over enden som stikker ut og fest den med en hårnålssplint.

5. Monter løftestangens bøyd ende på den store forskjøvede braketten fra utsiden (Figur 8). Monter en skive over enden som stikker ut og fest den med en splint.



Figur 8

g016025

- | | |
|--------------------------|---------------|
| 1. Bøyd ende, løftestang | 3. Splint |
| 2. Skive | 4. Løftestang |

6. Sjekk all festene som holder fast løftepedalenheten, og stram til etter behov.

4

Fullføre oppsettet

Ingen deler er nødvendige

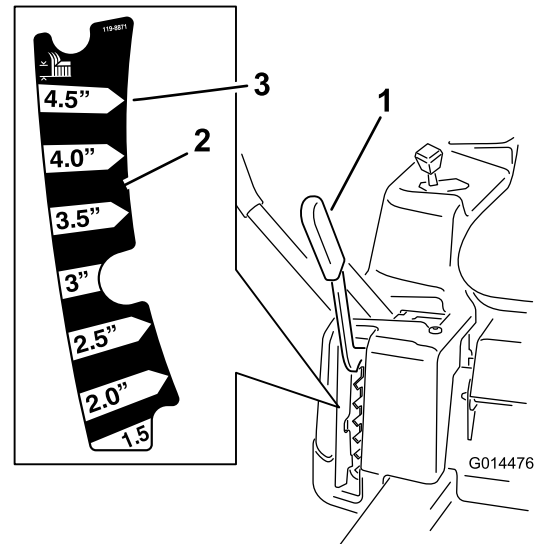
Prosedyre

1. Hev klippeenheten til den høyeste klippehøydestillingen.
2. Fjerne blokkene som støtter klippeenheten.
3. Bruk klippehøydespaken og fotpedalen til å heve og senke klippeenheten. Kontroller om den sitter fast. Hvis det er tilfelle, kontroller monteringen.
4. Juster som nødvendig.

Bruk

Justere klippehøyden

1. Sett deg i førerstilling. Plasser en fot på fotpedalen og trykk den ned.
2. Mens du fortsatt trykker ned pedalen, dra klippehøydespaken inn- og oppover for å justere klippehøyden og sett den i ønsket stilling.
3. Flytt klippehøydespaken til transportstillingen **4,5** (samme som klippehøydestilling 115 mm) (Figur 9).



Figur 9

1. Klippehøydespak
2. Klippehøyder
3. 115 mm, transportstilling

Notat:

Notat:

