

Mähwerkanhebung über Fußpedal

Nullwenderadius-Aufsitzrasenmäher ab Baujahr 2011

Modellnr. 79010

Installationsanweisungen

Installation

Einzelteile

Prüfen Sie anhand der nachstehenden Tabelle, dass Sie alle im Lieferumfang enthaltenen Teile erhalten haben.

Verfahren	Beschreibung	Menge	Verwendung
1	Keine Teile werden benötigt	–	Bereiten Sie die Maschine vor.
2	Versatzhubplatte Schraube (5/16 x 1-1/4 Zoll) Lock nut (5/16 Zoll) Druckscheibe Gleitmittel Distanzstück Pedalhalterung Bolt (3/8 x 1 Zoll) Sicherungsmutter (3/8 Zoll)	1 2 2 2 1 2 1 1 2	Montieren Sie die Halterungen.
3	Pedal Bundbuchse Flachscheibe (Innendurchmesser von 17/32 Zoll) Splint Hubstange	1 2 3 3 1	Montieren Sie das Pedal.
4	Keine Teile werden benötigt	–	Schließen Sie die Einrichtung ab.

1

Vorbereiten der Maschine

Keine Teile werden benötigt

Verfahren

1. Stellen Sie die Maschine auf einer ebenen Fläche ab und kuppeln Sie den Zapfwellenantriebsschalter aus.
2. Schieben Sie die Fahrtriebshebel nach außen in die Parkstellung, stellen Sie den Motor ab, ziehen Sie den Schlüssel ab und verlassen Sie erst den Sitz, wenn alle beweglichen Teile zum Stillstand gekommen sind.
3. Heben Sie das Mähwerk auf die höchste Schnitthöhenstellung an. Stellen Sie Blöcke unter das Mähwerk, um es an der niedrigsten oder zweitniedrigsten Schnitthöhenstellung abzustützen (Bild 1).

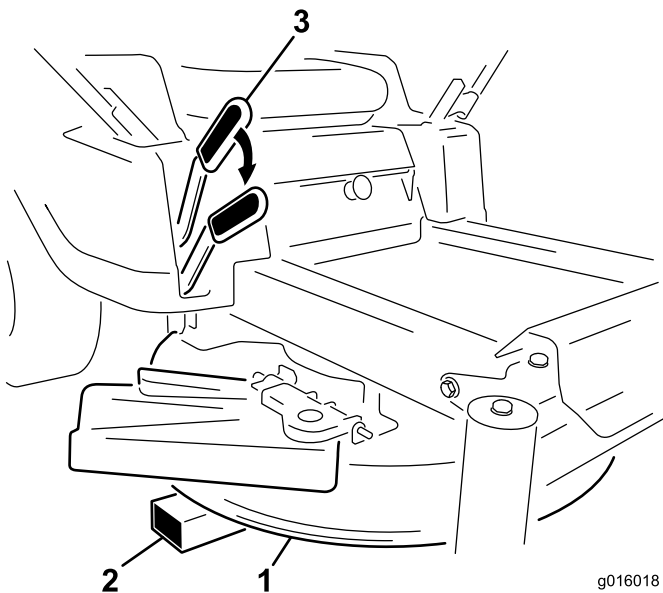


Bild 1

g016018

1. Mähwerk
2. Block
3. Abgelenkter Schnitthöhenhebel

4. Senken Sie das Mähwerk ab, bis das Gewicht von den Blöcken abgestützt wird (Bild 1). Jetzt können Sie den Schnitthöhenhebel gefahrlos entfernen.

2

Montieren der Halterungen

Für diesen Arbeitsschritt erforderliche Teile:

1	Versatzhubplatte
2	Schraube (5/16 x 1-1/4 Zoll)
2	Lock nut (5/16 Zoll)
2	Druckscheibe
1	Gleitmittel
2	Distanzstück
1	Pedalhalterung
1	Bolt (3/8 x 1 Zoll)
2	Sicherungsmutter (3/8 Zoll)

Verfahren

1. Ermitteln Sie unter der rechten Gondel den Hubarm und Hubhebel (Bild 2).
2. Entfernen Sie die Befestigungen, mit denen der Hubarm an der Vorderseite des Hubhebels befestigt ist (Bild 2).

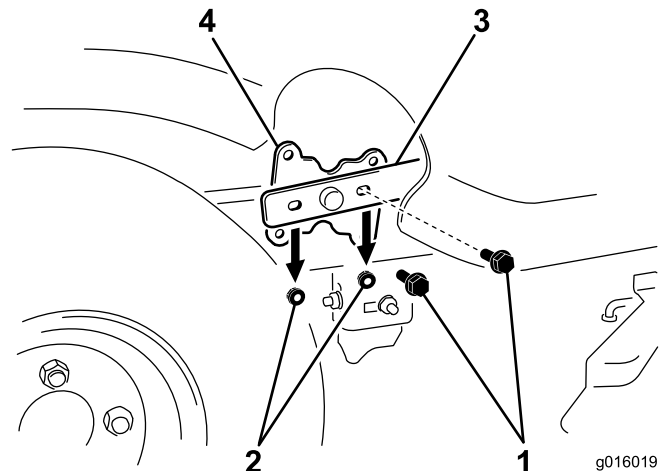


Bild 2

g016019

1. Bolt (5/16 x 1 Zoll)
2. Sicherungsmutter (5/16 Zoll)
3. Hubarm
4. Hubhebelvorderseite

3. Entnehmen Sie den losen Teilen das Gleitmittel und zwei Druckscheiben. Schmieren Sie beide Seiten jeder Druckscheibe mit Gleitmittel ein.
4. Setzen Sie eine Druckscheibe über die Schwenkstange am Hubhebel (Bild 3). Montieren Sie den Hubarm und die Scheibe wieder an der Vorderseite des

Hubhebels. Decken Sie den Hubarm mit der anderen Druckscheibe ab.

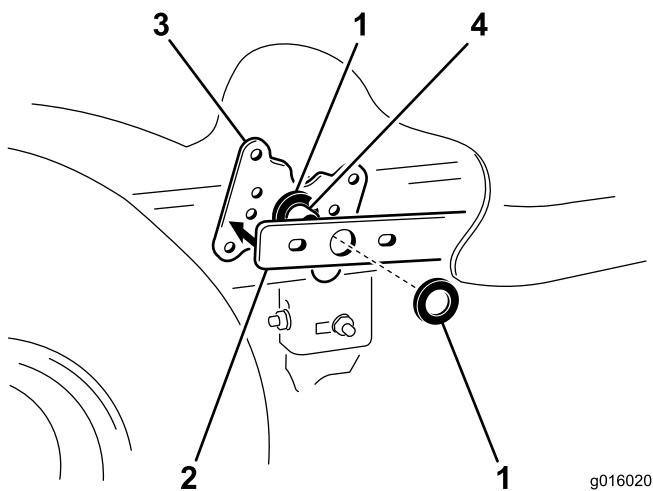


Bild 3

g016020

- | | |
|-----------------|----------------------------|
| 1. Druckscheibe | 3. Hubhebelvorderseite |
| 2. Hubarm | 4. Schwenkstange, Hubhebel |

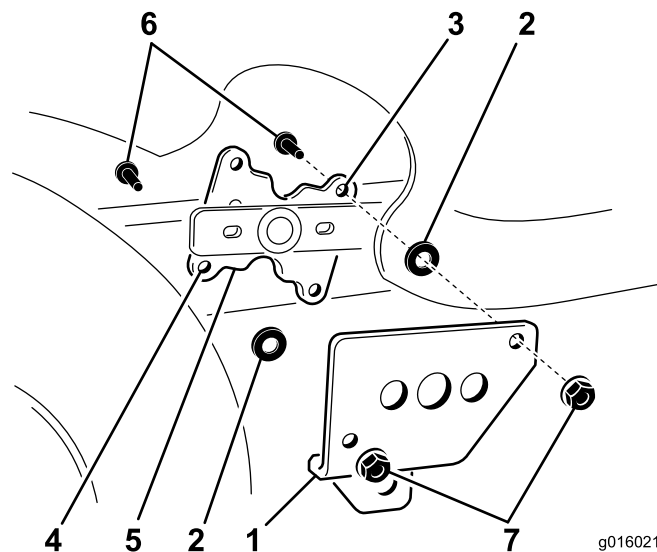


Bild 4

g016021

- | | |
|---------------------|---------------------------------|
| 1. Versatzhalterung | 5. Hubhebelvorderseite |
| 2. Distanzstück | 6. Schraube (5/16 x 1-1/4 Zoll) |
| 3. Oberes Loch | 7. Sicherungsmutter (5/16 Zoll) |
| 4. Unteres Loch | |

5. Befestigen Sie zwei Distanzstücke, die die oberen und unteren Löcher an der Vorderseite des Hubhebels abdecken, und die Versatzhubplatte über dem Hubarm (Bild 4). Setzen Sie zwei Schrauben (5/16 x 1-1/4 Zoll) in die Löcher in der Hubplatte, die Distanzstücke und die Vorderseite des Hubhebels ein. Befestigen Sie alle Teile mit den zwei Sicherungsmuttern (5/16 Zoll).

6. Befestigen Sie die Pedalhalterung vorne an der rechten Seite der Maschine am Rahmen, wie in Bild 5 dargestellt.

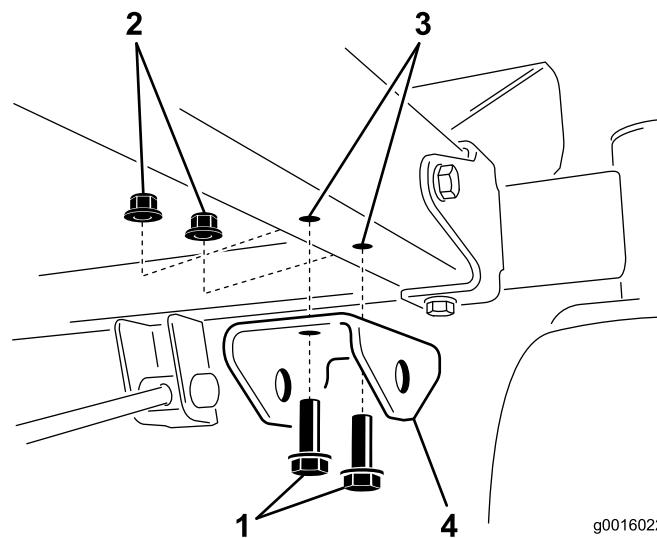


Bild 5

g0016022

- | | |
|--------------------------------|---------------------|
| 1. Bolt (3/8 x 1 Zoll) | 3. Löcher im Rahmen |
| 2. Sicherungsmutter (3/8 Zoll) | 4. Pedalhalterung |

3

Montieren des Pedals

Für diesen Arbeitsschritt erforderliche Teile:

1	Pedal
2	Bundbuchse
3	Flachscheibe (Innendurchmesser von 17/32 Zoll)
3	Splint
1	Hubstange

Verfahren

1. Setzen Sie eine Bundbuchse in jedes Loch in der Halterung ein, siehe Bild 6.

Hinweis: Sie müssen die Buchsen ggf. mit einem Gummihammer in die Löcher der Halterung klopfen.

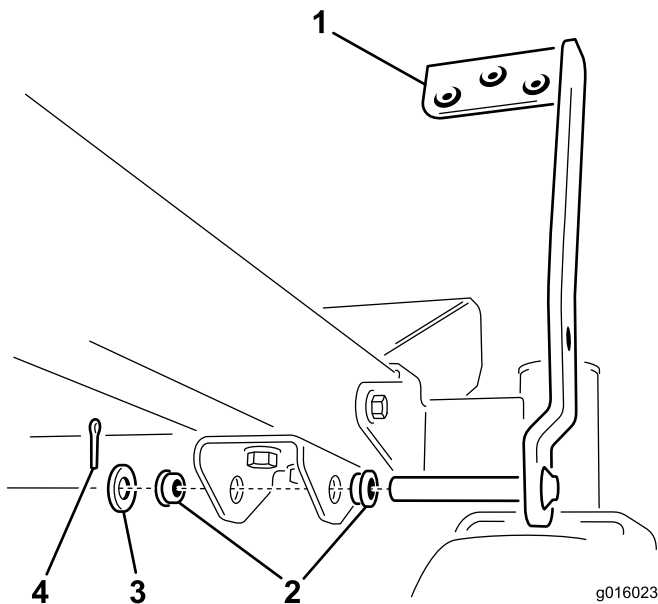


Bild 6

- | | |
|---------------|------------|
| 1. Pedal | 3. Scheibe |
| 2. Bundbuchse | 4. Splint |

Pedalarms (Bild 7). Setzen Sie eine Scheibe über das herausragende Ende und befestigen Sie diese mit einem Splint.

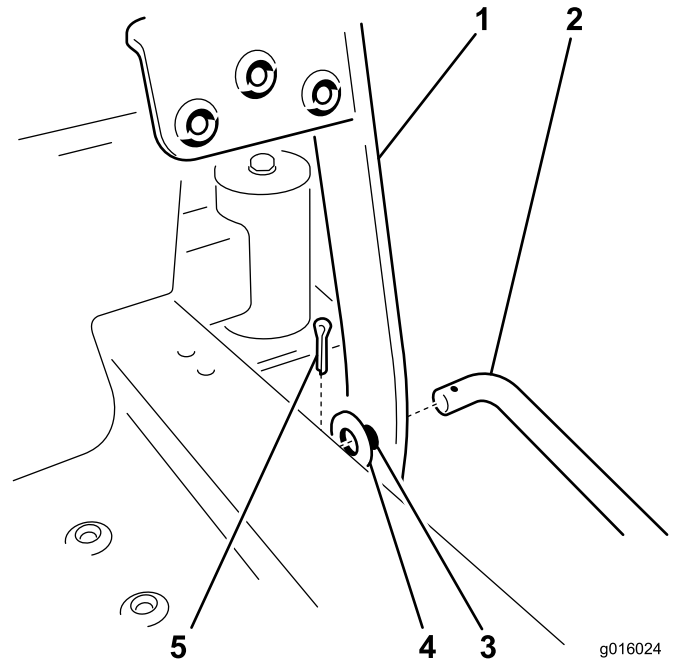


Bild 7

- | | |
|---------------------------------|------------|
| 1. Pedalarms | 4. Scheibe |
| 2. Gebogenes Ende der Hubstange | 5. Splint |
| 3. Kleines Loch im Pedalarms | |

5. Montieren Sie das gebogene Ende der Hubstange von außen in der großen Versatzhalterung (Bild 8). Setzen Sie eine Scheibe über das herausragende Ende und befestigen Sie diese mit einem Splint.

2. Montieren Sie das Fußpedal an der vorderen Halterung (Bild 6). Setzen Sie den Stift des Pedals in die Löcher in der Halterung mit den Bundbuchsen ein.
3. Befestigen Sie das Pedal mit 2 Flachscheibe (Innendurchmesser von 17/32 Zoll) und einem Splint (Bild 7).
4. Montieren Sie vorne an der Maschine das gebogene Ende der Hubstange durch das kleine Loch im

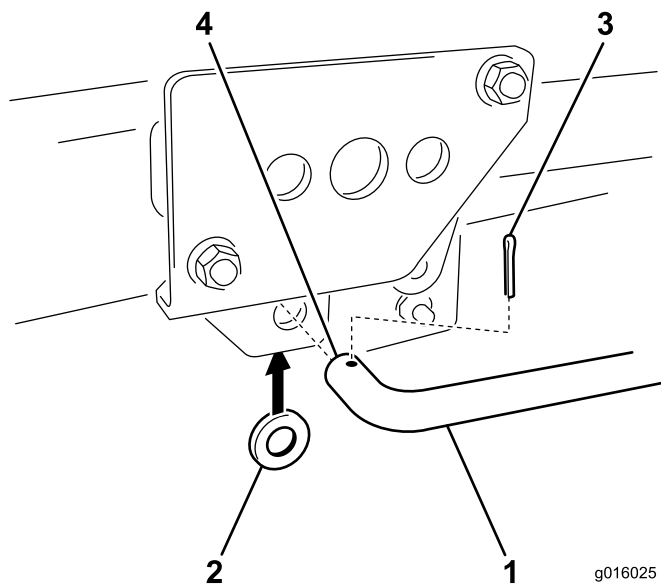


Bild 8

g016025

- | | |
|---------------------------------|--------------|
| 1. Gebogenes Ende der Hubstange | 3. Splint |
| 2. Scheibe | 4. Hubstange |

6. Prüfen Sie alle Befestigungen, mit denen das Fußfußpedal befestigt ist und ziehen sie ggf. an.

4

Abschließen der Einrichtung

Keine Teile werden benötigt

Verfahren

1. Heben Sie das Mähwerk auf die höchste Schnitthöhenstellung an.
2. Entfernen Sie die Blöcke, mit denen das Mähwerk abgestützt ist.
3. Heben Sie das Mähwerk mit dem Schnitthöhenhebel und dem Pedal an und senken Sie es ab, um sicherzustellen, dass es ungehindert bewegt werden kann. Prüfen Sie sonst die Installation.
4. Stellen Sie diese ggf. erneut ein.

Betrieb

Einstellen der Schnitthöhe

1. Nehmen Sie die Bedienerposition ein. Stellen Sie einen Fuß auf das Pedal und üben Sie Druck aus.
2. Üben Sie weiterhin Druck auf das Pedal aus und ziehen Sie gleichzeitig den Schnitthöhenhebel hoch und nach innen in die gewünschte Stellung.
3. Heben Sie den Schnitthöhenhebel in die Transportstellung, Schnitthöheneinstellung von 4,5 (auch 115 mm [4-1/2 Zoll]) (Bild 9).

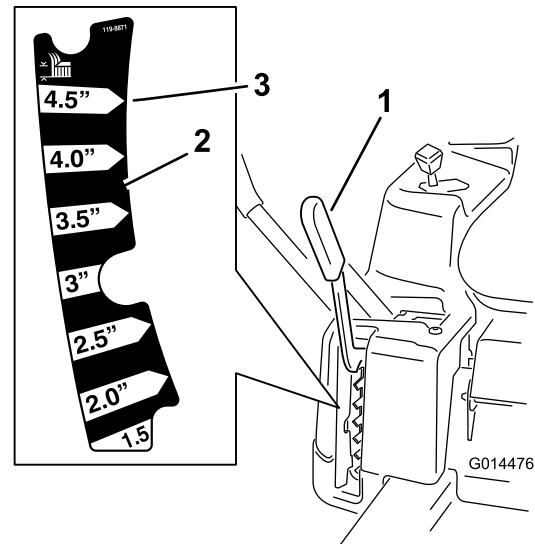


Bild 9

G014476

- | | |
|------------------------------|------------------------------|
| 1. Schnitthöhenhebel | 3. 115 mm, Transportstellung |
| 2. Schnitthöheneinstellungen | |

Hinweise:

Hinweise:

