



# Kit de conversión a motor Kawasaki, para cortacéspedes de servicio pesado con zona de arranque equipados con motor Suzuki

Nº de modelo 119-7844

Instrucciones de instalación

## Instalación

### Piezas sueltas

Utilice la tabla siguiente para verificar que no falta ninguna pieza.

Procedimiento	Descripción	Cant.	Uso
2	Cubierta de la correa (74-1770)	1	Instale el motor nuevo.
	Motor (117-5220)	1	
	Pegatina (110-0520)	1	
	Tornillo (95-1727)	4	
	Espaciador de la pieza de sujeción de la cuchilla (103-3795)	1	
	Soporte del depósito (115-0954-03)	1	
	Tapón del depósito de combustible (93-7198)	1	
	Tornillo (104-2628)	3	
	Tubo de combustible (109-0296)	1	
	Filtro de combustible (71-9280)	1	
	Abrazadera (2412-98)	4	
	Tubo de combustible (109-0650)	1	
	Sujetacables (3290-378)	4	
	Perno de la cuchilla	1	
	Espaciador BBC	1	
Arandela de muelle	2		
Control del acelerador (117-3543)	1		

## 1

### Cómo retirar el motor antiguo

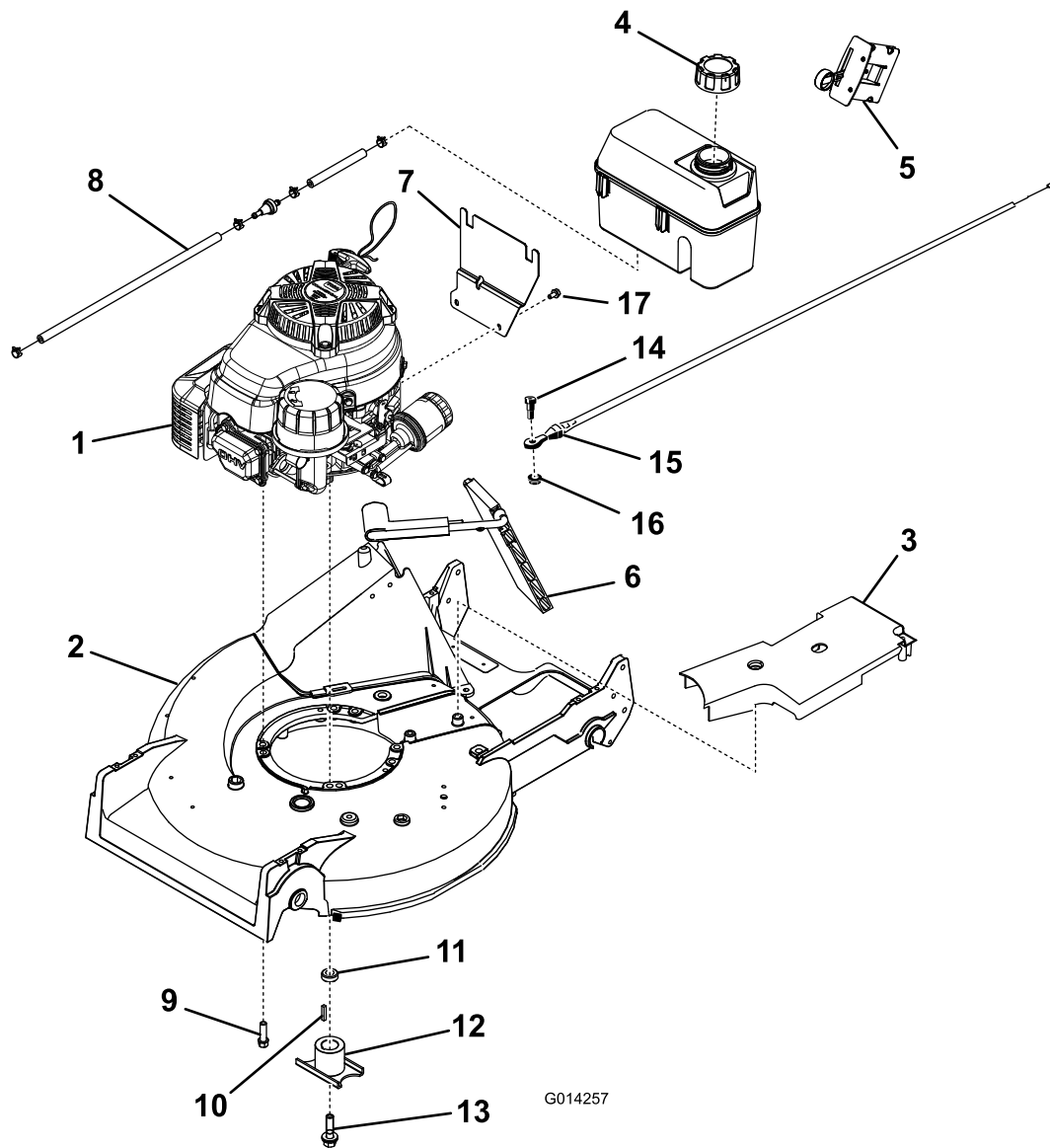
#### No se necesitan piezas

#### Procedimiento

**Importante:** Guarde todos los herrajes que retiró para su reutilización, a menos que se especifique lo contrario.

1. Drene el combustible del depósito de combustible.
2. Retire la cubierta de la correa antigua y deséchela.
3. Retire y deseche el cable de control del acelerador.

4. Retire y deseche el tubo de combustible, el filtro de combustible, y la abrazadera antiguos.
5. Retire la cuchilla y el conjunto BBC.
6. Retire la correa de la polea de transmisión; inspeccione la correa y cámbiela si está desgastada.
7. Retire los pernos de montaje del motor.
8. Retire el motor antiguo de la carcasa del soplador.
9. Retire el depósito de combustible del soporte del depósito y guárdelo para su uso posterior.
10. Cambie el tapón del depósito de combustible por el tapón nuevo suministrado con el kit; deseche el tapón del depósito de combustible antiguo.
11. Retire y deseche la puerta del conducto de descarga.
12. Limpie la carcasa del cortacésped y compruebe que no está dañada ni desgastada.



G014257

**Figura 1**

- |  |  |
|--|--|
| <ul style="list-style-type: none"> <li>1. Motor</li> <li>2. Carcasa de corte</li> <li>3. Cubierta de la correa</li> <li>4. Tapón del depósito de combustible</li> <li>5. Control del acelerador</li> <li>6. Puerta de descarga</li> <li>7. Soporte del depósito</li> </ul> | <ul style="list-style-type: none"> <li>8. Tubo de combustible, filtro de combustible, y abrazaderas</li> <li>9. Perno de montaje del motor (4)</li> <li>10. Espaciador</li> <li>11. Arandela de muelle</li> <li>12. Perno de la cuchilla</li> <li>13. Tornillo del soporte del depósito</li> </ul> |
|--|--|

# 2

## Piezas necesarias en este paso:

1	Cubierta de la correa (74-1770)
1	Motor (117-5220)
1	Pegatina (110-0520)
4	Tornillo (95-1727)
1	Espaciador de la pieza de sujeción de la cuchilla (103-3795)
1	Soporte del depósito (115-0954-03)
1	Tapón del depósito de combustible (93-7198)
3	Tornillo (104-2628)
1	Tubo de combustible (109-0296)
1	Filtro de combustible (71-9280)
4	Abrazadera (2412-98)
1	Tubo de combustible (109-0650)
4	Sujetacables (3290-378)
1	Perno de la cuchilla
1	Espaciador BBC
2	Arandela de muelle
1	Control del acelerador (117-3543)

## Procedimiento

**Nota:** Para la instalación del motor nuevo, consulte la Figura 1.

1. Instale la puerta nueva en el conducto de descarga.
2. Instale el soporte del depósito en el motor con 3 tornillos (de la bolsa de piezas sueltas) y Loctite (242).

**Nota:** Apriete los tornillos a 70–120 pulgadas-libra.

3. Instale el depósito de combustible sobre el soporte de montaje con 2 tornillos.

**Nota:** Apriete los tornillos a 40–50 pulgadas-libra.

4. Retire el motor antiguo de la carcasa del soplador.

**Nota:** Apriete los pernos de montaje del motor a 250–400 pulgadas-libra.

5. Instale el conjunto BBC.

**Nota:** Si desea información sobre la correcta instalación del conjunto BBC, consulte el *Manual de mantenimiento de sistemas de transmisión para cortacéspedes dirigidos con motor* (Impreso N° 492-4733).

6. Instale la cuchilla.

**Nota:** Apriete las tuercas de la cuchilla a 180–320 pulgadas-libra.

7. Conecte el tubo de combustible, el filtro de combustible, y la abrazadera nuevos al motor y al depósito de combustible.

**Nota:** El tubo corto se conecta al depósito de combustible.

8. Instale y ajuste el nuevo cable de control del acelerador.
9. Vuelva a colocar la cubierta de la correa.



**Count on it.**