



Heckrollenabstreifer

Sichelmähwerk (56 cm)

Modellnr. 117-0149

Form No. 3362-684 Rev A

Installationsanweisungen

Hinweis: Bestimmen Sie die linke und rechte Seite der Maschine anhand der üblichen Einsatzposition.

Einzelteile

Prüfen Sie anhand der nachstehenden Tabelle, dass Sie alle im Lieferumfang enthaltenen Teile erhalten haben.

Beschreibung	Menge	Verwendung
Schürfleiste	1	Bereiten Sie das Mähwerk vor.
Abstreiferplatte	2	
Schraube (3/8 x 3/4 Zoll)	2	

Vorbereiten des Mähwerks

1. Stellen Sie die Maschine auf eine ebene Fläche, senken die Mähwerke ab, stellen den Motor ab, aktivieren die Feststellbremse und ziehen den Zündschlüssel ab.
2. Entfernen Sie die Schmierpresse bzw. Schraube von der Rollenbefestigung. Bewahren Sie die Schmierpresse bzw. die Schraube für die Montage auf.
3. Befestigen Sie beide Enden des Abstreifers und eine Abstreiferplatte lose mit der vorher entfernten Schmierpresse bzw. Schraube und einer Schraube (3/8 x 3/4 Zoll) an jeder Rollenbefestigung (Bild 1).
4. Schieben Sie den Abstreifer auf- oder abwärts, bis ein Abstand von 0,5 bis 1 mm zwischen der Stange und der Rolle besteht. Ziehen Sie die Schmiernippel an, um die Einstellung beizubehalten. Ziehen Sie sie auf 41 N-m fest.

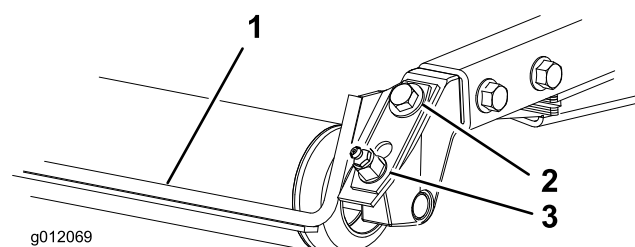


Bild 2

- | | |
|--------------------------|------------------|
| 1. Rollenabstreifer | 3. Schmiernippel |
| 2. Befestigungsschrauben | |

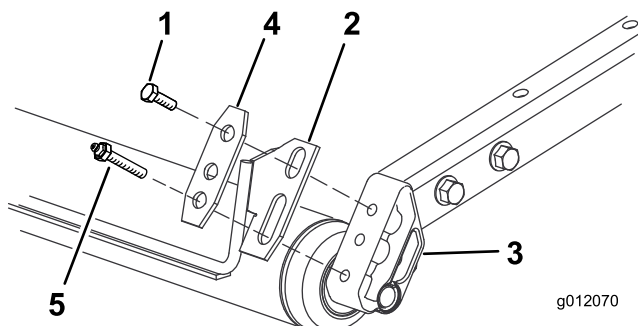


Bild 1

- | | |
|--------------------|---------------------------|
| 1. Heckrolle | 4. Abstreiferplatte |
| 2. Schürfleiste | 5. Schmierpresse/Schraube |
| 3. Walzenhalterung | |