



# Kit Recycler® de 54 et 60 pouces

## pour tondeuses à rayon de braquage zéro TITAN®

N° de modèle 117-5313, 117-5314

### Instructions de montage

## Montage

### Pièces détachées

Reportez-vous au tableau ci-dessous pour vérifier si toutes les pièces ont été expédiées.

Description	Qté	Utilisation
Défecteur droit	1	Montez le kit Recycler® sur les tabliers de 54 pouces.
Défecteur gauche	1	
Protection de déflecteur (tabliers de 54 pouces uniquement)	1	
Contre-écrou (5/16 pouce)	7	
Vis de carrossier (5/16 x 3/4 pouce)	2	
Lame de broyage	3	
Défecteur droit	1	Montez le kit Recycler® sur les tabliers de 60 pouces.
Défecteur gauche	1	
Protection de déflecteur (tabliers de 60 pouces uniquement)	1	
Contre-écrou (5/16 pouce)	10	
Vis de carrossier (5/16 x 3/4 pouce)	4	
Autocollant	1	
Lame de broyage	3	

### Montage du kit Recycler® sur les tabliers de 54 pouces

1. Coupez le moteur et enlevez la clé de contact.
2. Retirez le tablier de coupe comme expliqué dans le *Manuel de l'utilisateur*.
3. Retournez le tablier à l'envers.
4. Retirez les lames existantes du tablier. Consultez la section Retrait des lames dans le *Manuel de l'utilisateur* pour de plus amples informations.
5. Trouvez le déflecteur sur l'ouverture d'éjection latérale sur le tablier de 54 pouces (Figure 1).

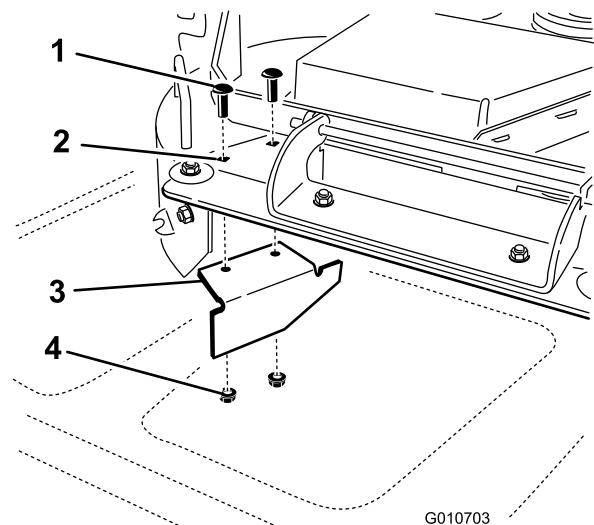


Figure 1

- |  |                                   |
|--|-----------------------------------|
| 1. Boulon de carrossier existant           | 3. Défecteur d'ouverture existant |
| 2. Trous arrière dans la plaque d'éjection | 4. Contre-écrou existant          |

6. Retirez les fixations qui retiennent le déflecteur d'ouverture sur le tablier et enlevez le déflecteur d'ouverture.

**Remarque:** Mettez le déflecteur d'ouverture de côté pour rétablir l'éjection latérale ultérieurement.

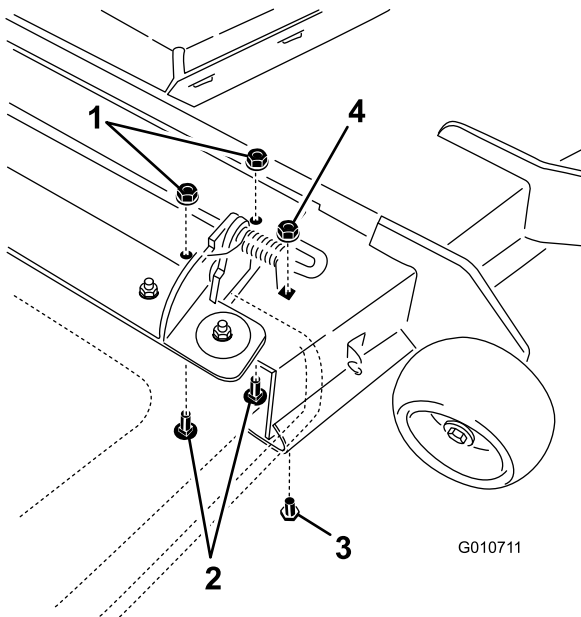
- Montez les fixations dans leurs trous d'origine dans du tablier. Cela évitera de laisser des trous ouverts pendant le fonctionnement du tablier.



**Si des trous restent ouverts, vous-même et d'autres personnes pourraient être touchés en cas d'éjection de débris. Les débris éjectés par les trous peuvent causer des blessures graves.**

- N'utilisez jamais la tondeuse sans que les fixations soient en place dans tous les trous.
- Placez les fixations dans les trous de montage chaque fois qu'un déflecteur est déposé.

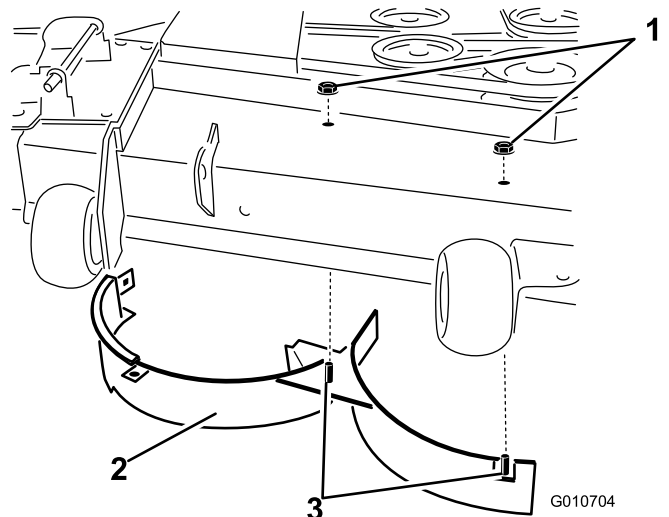
- Retirez la série avant de boulons de carrossier et de contre-écrous qui fixe l'avant de la plaque d'éjection au tablier de coupe (Figure 2). Retirez le boulon et le contre-écrou avant qui occupent le trou dans le tablier juste en avant de la plaque d'éjection. Mettez les fixations de côté pour un usage ultérieur.



**Figure 2**

- |  |  |
|--|--|
| 1. Contre-écrou (avant de la plaque d'éjection)          | 3. Contre-écrou (trou avant du tablier de coupe)             |
| 2. Boulons de carrossier (avant de la plaque d'éjection) | 4. Boulon à tête hexagonale (trou avant du tablier de coupe) |

contre-écrou (5/16 pouce). Serrez les fixations à la main.

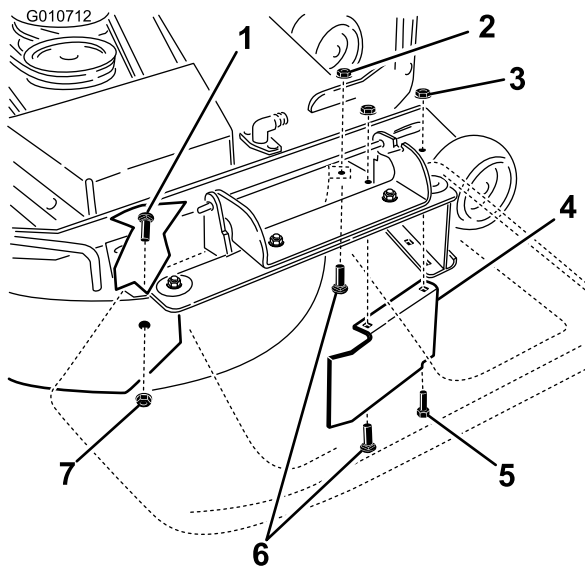


**Figure 3**

- |                              |                                      |
|------------------------------|--------------------------------------|
| 1. Contre-écrou (5/16 pouce) | 3. Ergots soudés du déflecteur droit |
| 2. Déflecteur droit          |                                      |

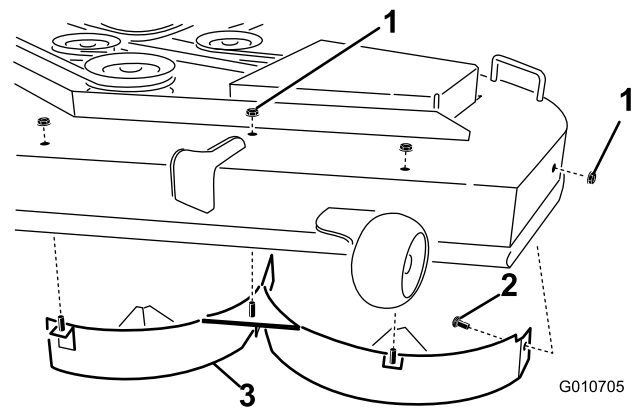
- Trouvez la protection du déflecteur dans les pièces détachées. À l'aide des trois jeux de fixations retirés de la plaque d'éjection et du trou avant, fixez la protection et le déflecteur droit au tablier de coupe, comme illustré à la Figure 4. Serrez les fixations à la main.

- Montez le déflecteur droit sur le tablier de coupe comme illustré à la Figure 3. Fixez les ergots soudés du déflecteur droit sur le dessus du tablier de coupe, au centre et à droite de centre, à l'aide de deux



**Figure 4**

- |  |   |
|--|---|
| 1. Vis de carrossier (5/16 x 3/4 pouce)                    | 5. Boulon à tête hexagonale existant (trou avant du tablier de coupe) |
| 2. Contre-écrous existants (avant de la plaque d'éjection) | 6. Boulons de carrossier existant (avant de la plaque d'éjection)     |
| 3. Contre-écrou existant (trou avant du tablier de coupe)  | 7. Contre-écrou (5/16 pouce)  |
| 4. Protection de déflecteur (tabliers de 54 pouces)        |   |



**Figure 5**

- |   |                      |
|---|----------------------|
| 1. Contre-écrou (5/16 pouce)            | 3. Déflecteur gauche |
| 2. Vis de carrossier (5/16 x 3/4 pouce) |                      |

11. Trouvez un boulon de carrossier (5/16 x 3/4 pouce) et un contre-écrou (5/16 pouce) dans les pièces détachées. Montez le boulon de carrossier et le contre-écrou dans la paroi arrière du tablier et le déflecteur droit pour fixer le déflecteur au tablier.

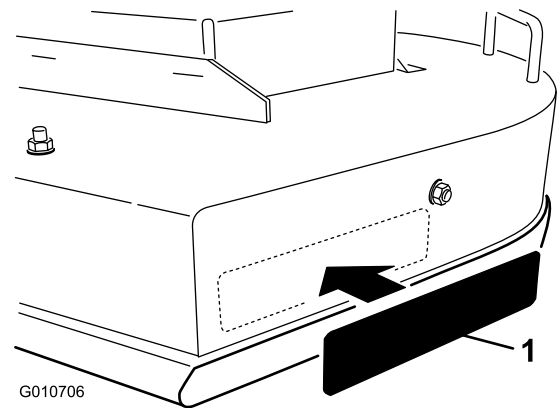
12. Serrez toutes les fixations.

13. Montez le déflecteur gauche sur le tablier de coupe comme illustré à la Figure 5. Fixez les ergots soudés du déflecteur droit sur le dessus du tablier de coupe, au centre, à gauche du centre et à gauche, à l'aide de trois contre-écrous (5/16 pouce). Serrez les fixations à la main.

14. Trouvez un boulon de carrossier (5/16 x 3/4 pouce) et un contre-écrou (5/16 pouce) dans les pièces détachées. Montez le boulon de carrossier et le contre-écrou dans la paroi latérale du tablier et le déflecteur gauche pour fixer le déflecteur au tablier.

15. Serrez toutes les fixations.

16. Retirez la pellicule de protection et appliquez l'autocollant sur le côté éjection de la tondeuse (Figure 6). Lissez l'autocollant du centre vers les bords pour éliminer les bulles d'air.



**Figure 6**

1. Autocollant

17. Montez les lames de broyage qui se trouvent avec les pièces détachées. Consultez la section Montage des lames dans le *Manuel de l'utilisateur* pour de plus amples informations.

# Montage du kit Recycler® sur les tabliers de 60 pouces

1. Coupez le moteur et enlevez la clé de contact.
2. Retirez le tablier de coupe comme expliqué dans le *Manuel de l'utilisateur*.
3. Retournez le tablier à l'envers.
4. Retirez les lames existantes du tablier. Consultez la section Retrait des lames dans le *Manuel de l'utilisateur* pour de plus amples informations.
5. Trouvez le déflecteur sur l'ouverture d'éjection latérale sur le tablier de 54 pouces (Figure 7).

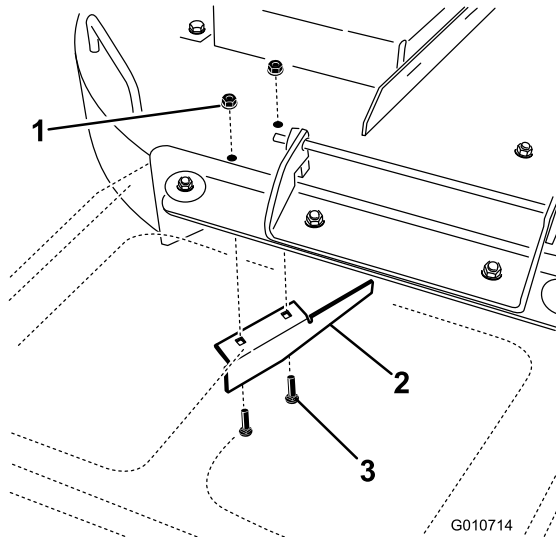


Figure 7

- |                                    |                                  |
|------------------------------------|----------------------------------|
| 1. Contre-écrou existant           | 3. Boulon de carrossier existant |
| 2. Déflecteur d'ouverture existant |                                  |

6. Retirez les fixations qui retiennent le déflecteur d'ouverture sur le tablier et enlevez le déflecteur d'ouverture.

**Remarque:** Mettez le déflecteur d'ouverture de côté pour rétablir l'éjection latérale ultérieurement.

7. Montez les fixations dans leurs trous d'origine du tablier. Cela évitera de laisser des trous ouverts pendant le fonctionnement du tablier.



Si des trous restent ouverts, vous-même et d'autres personnes pourraient être touchés en cas d'éjection de débris. Les débris éjectés par les trous peuvent causer des blessures graves.

- N'utilisez jamais la tondeuse sans que les fixations soient en place dans tous les trous.
- Placez les fixations dans les trous de montage chaque fois qu'un déflecteur est déposé.

8. Montez le déflecteur droit sur le tablier de coupe comme illustré à la Figure 8. Fixez les ergots soudés du déflecteur droit sur le dessus du tablier de coupe, au centre, à droite du centre et droite, à l'aide de trois contre-écrous (5/16 pouce). Serrez les fixations à la main.

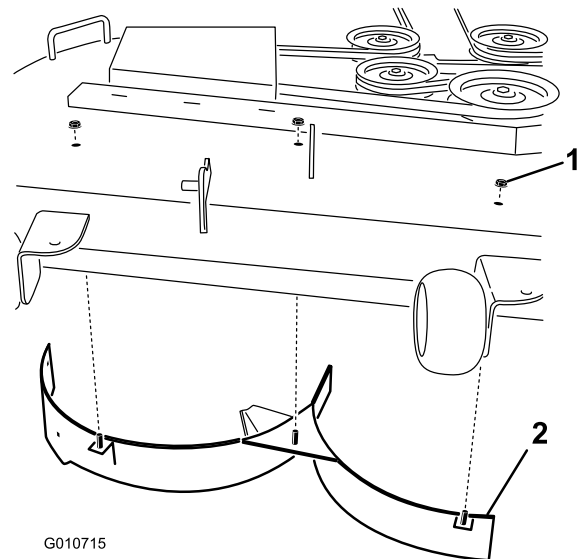
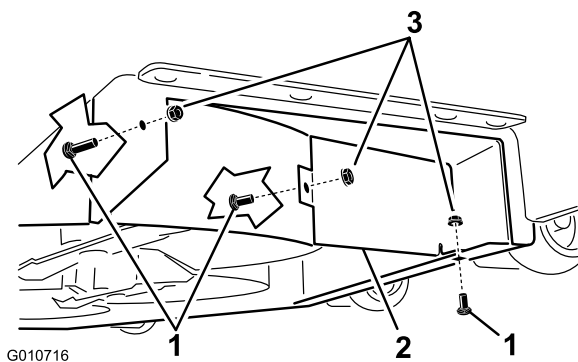


Figure 8

- |                              |                     |
|------------------------------|---------------------|
| 1. Contre-écrou (5/16 pouce) | 2. Déflecteur droit |
|------------------------------|---------------------|

9. Trouvez la protection du déflecteur dans les pièces détachées. À l'aide de deux boulons de carrossier (5/16 x 3/4 pouce) et deux contre-écrous (5/16 pouce) sur le tablier, fixez la protection du déflecteur au déflecteur droit et au tablier de coupe, comme illustré à la Figure 9. Serrez les fixations à la main.



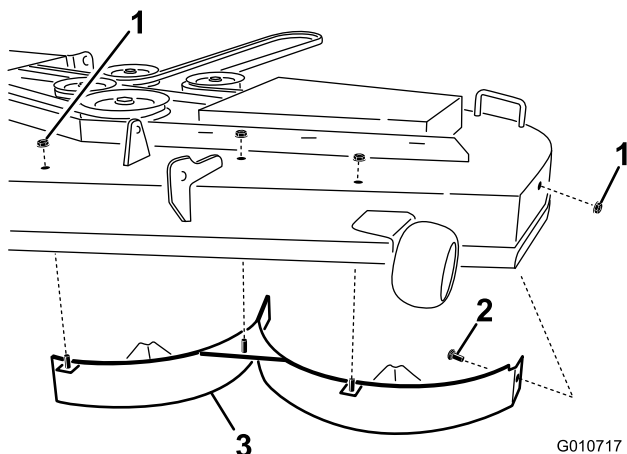
**Figure 9**

- 1. Boulons de carrossier (5/16 x 3/4 pouce)
- 2. Protection de déflecteur (tablier de 60 pouces)
- 3. Contre-écrou (5/16 pouce)

10. Trouvez un boulon de carrossier (5/16 x 3/4 pouce) et un contre-écrou (5/16 pouce) dans les pièces détachées. Montez le boulon de carrossier et le contre-écrou dans la paroi arrière du tablier et le déflecteur droit pour fixer le déflecteur au tablier.

11. Serrez toutes les fixations.

12. Montez le déflecteur gauche sur le tablier de coupe comme illustré à la Figure 10. Fixez les ergots soudés du déflecteur droit sur le dessus du tablier de coupe, au centre, à gauche du centre et à gauche, à l'aide de trois contre-écrous (5/16 pouce). Serrez les fixations à la main.



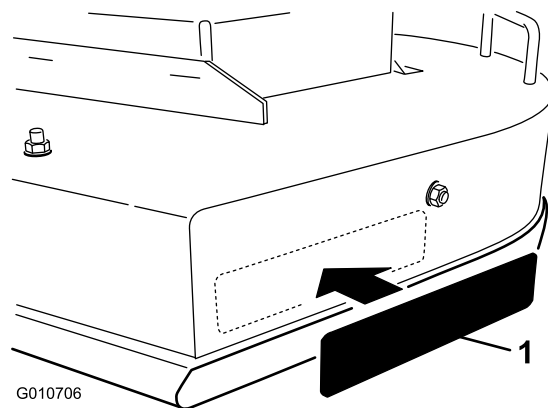
**Figure 10**

- 1. Contre-écrou (5/16 pouce)
- 2. Vis de carrossier (5/16 x 3/4 pouce)
- 3. Déflecteur gauche

13. Trouvez un boulon de carrossier (5/16 x 3/4 pouce) et un contre-écrou (5/16 pouce) dans les pièces détachées. Montez le boulon de carrossier et le contre-écrou dans la paroi latérale du tablier et le déflecteur gauche pour fixer le déflecteur au tablier.

14. Serrez toutes les fixations.

15. Retirez la pellicule de protection et appliquez l'autocollant sur le côté éjection de la tondeuse (Figure 11). Lissez l'autocollant du centre vers les bords pour éliminer les bulles d'air.



**Figure 11**

- 1. Autocollant

16. Montez les lames de broyage qui se trouvent avec les pièces détachées. Consultez la section Montage des lames dans le *Manuel de l'utilisateur* pour de plus amples informations.

# Utilisation

s'accumuler à l'intérieur, car la qualité de la tonte finira par en souffrir.

## Conseils d'utilisation

### Sélection de la la hauteur de coupe appropriée

Ne coupez pas plus de 25 mm (1 pouce) environ ou 1/3 de la hauteur de l'herbe. Si l'herbe est extrêmement drue et fournie, il est peut-être préférable d'augmenter la hauteur de coupe d'un cran ou de convertir la machine à l'éjection latérale ou au ramassage.

### La tonte dans des conditions extrêmes

L'air doit pouvoir circuler pour bien couper et recouper l'herbe dans le carter du tablier de coupe. Pour cette raison, ne sélectionnez pas une hauteur de coupe trop basse et évitez d'entourer complètement la tondeuse d'herbe haute. Placez-vous toujours de sorte qu'un côté de la tondeuse se trouve à l'extérieur de la zone non-coupée. L'air pourra ainsi circuler librement dans la tondeuse. Lorsque vous commencez à tondre au centre d'une surface encore intacte, avancez plus lentement et reculez si la machine commence à bloquer.

### Respect de la fréquence de tonte

Dans des conditions normales, il suffit de tondre tous les 4 à 5 jours. Cependant, tenez compte du fait que l'herbe pousse plus ou moins vite selon l'époque. Pour conserver une même hauteur de coupe, ce qui est conseillé, la fréquence de la tonte doit être adaptée à la vitesse de croissance de l'herbe. Autrement dit, tondez souvent au début du printemps et seulement tous les 8 à 10 jours au milieu de l'été, quand l'herbe pousse moins vite. Si les conditions météorologiques, ou autres, vous empêchent de tondre pendant un certain temps, choisissez l'éjection latérale ou le ramassage, ou coupez l'herbe assez haut la première fois, puis un peu plus bas 2 ou 3 jours plus tard.

### Tondez toujours avec des lames bien affûtées

Au contraire d'une lame émoussée, une lame bien aiguisée assure une coupe nette, sans arracher l'herbe ou la déchiqueter. L'herbe arrachée ou déchiquetée brunît sur les bords, sa croissance ralentit et elle devient plus sensible aux maladies.

### Nettoyage après l'utilisation

Pour obtenir des résultats optimaux, nettoyez le dessous du carter du tablier de coupe. Ne laissez pas l'herbe

**Remarques:**



**Count on it.**