



Drift Breaker Kit

For Power Max® Snowthrowers

Model No. 107-3816
Model No. 107-3817

Installation Instructions

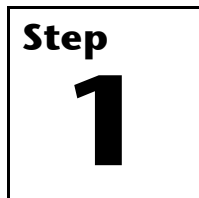
Installation

Loose Parts

Use the chart below to verify that all parts have been shipped.

Step	Description	Qty.	Use
1	Template	1	Install the drift breaker on the snowthrower.
	Side breaker	2	
	Top breaker	1	
	Carriage bolt, (5/16 x 3/4 inches)	4	
	Carriage bolt, (5/16 x 1 inch)	2	
	Locknut, 5/16 inch	6	

Note: Visit www.Toro.com and download the French *Operator's Manual* that corresponds to the model and serial number of the product on which this kit is installed.



Installing the Drift Breaker on the Snowthrower

Parts needed for this step:

1	Template
2	Side breaker
1	Top breaker
4	Carriage bolt, (5/16 x 3/4 inches)
2	Carriage bolt, (5/16 x 1 inch)
6	Locknut, 5/16 inch

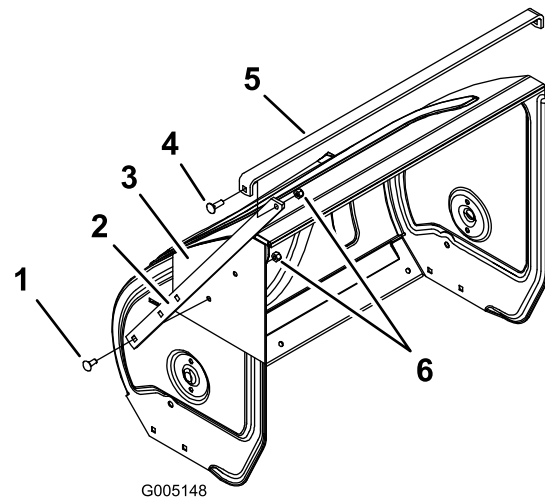


Figure 1

- | | |
|---|--|
| 1. Carriage bolt, 5/16 x 3/4 inches (4) | 5. Top edge of side breaker inches (4) |
| 2. Side breaker (2) | 6. Top breaker |
| 3. Template | 7. Locknut (6) |
| 4. Carriage bolt, 5/16 x 1 inch (2) | |

Procedure

- Trim off the template along the dotted line.
- Position the template (printed side out) on the right side of the auger housing aligning the dotted line (previously cut) edge with the top of the auger housing and the right side of the template with the front edge of the housing (Figure 1).
- Secure the template in place with tape and center punch through the hole on the template and onto the snowthrower side frame.
- Measure 4 inches (10.2 cm) down along the diagonal line and mark the spot on that line.

5. Punch through the mark you made on the template and onto the snowthrower side frame.
6. Remove the template.
7. Turn the template over (printed side in) and position it on the left side of the auger housing, aligning it with the top and front edges of the auger housing.
8. Use the holes previously punched in the template and center punch each hole location.
9. At each of the punched locations, drill a $21/64$ inch (0.83 cm) diameter hole.
10. Mount a side breaker to each side of the housing with 2 carriage bolts ($5/16 \times 3/4$ inches) and 2 locknuts (Figure 1).
Note: Ensure that the top edge of the side breaker is parallel to the ground (Figure 1).
11. Mount the top breaker over the top ends of the side breakers and secure them with 2 carriage bolts ($5/16 \times 1$ inch) and 2 locknuts (Figure 1).



Kit brise-congères Déneigeuses Power Max®

N° de modèle 107-3816
N° de modèle 107-3817

Instructions d'installation

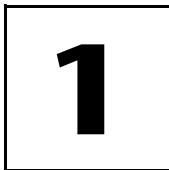
Mise en service

Pièces détachées

Reportez-vous au tableau ci-dessous pour vérifier si toutes les pièces ont été expédiées.

Étape	Description	Qté	Utilisation
1	Gabarit	1	Montage du brise-congères sur la déneigeuse.
	Brise-congères latéral	2	
	Brise-congères supérieur	1	
	Boulon de carrossier (5/16 x 3/4")	4	
	Boulon de carrossier (5/16 x 1 pouce)	2	
	Contre-écrou 5/16"	6	

Remarque: Rendez-vous sur le www.Toro.com et téléchargez, le *Manuel de l'utilisateur* en français correspondant au modèle et au numéro de série du produit portant ces autocollants.



Montage du brise-congères sur la déneigeuse

Pièces nécessaires pour cette opération :

1	Gabarit
2	Brise-congères latéral
1	Brise-congères supérieur
4	Boulon de carrossier (5/16 x 3/4")
2	Boulon de carrossier (5/16 x 1 pouce)
6	Contre-écrou 5/16"

Procédure

- Découpez le gabarit le long des pointillés.
- Placez le gabarit (côté imprimé à l'extérieur) sur le côté droit du carter de la fraise. Alignez le côté où figure le trait en pointillés (découpé précédemment) avec le haut du carter de la

fraise et le côté droit du gabarit avec le bord avant du carter (Figure 1).

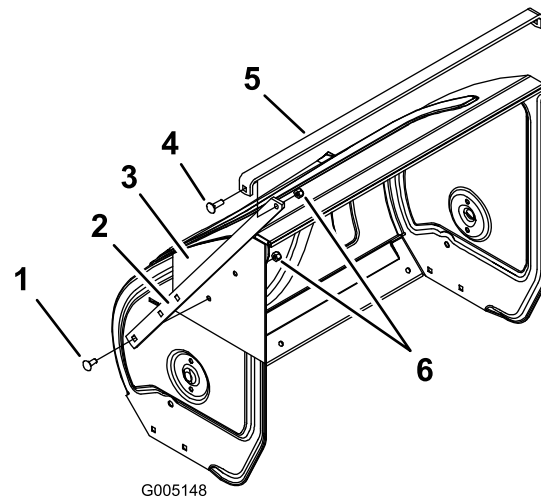


Figure 1

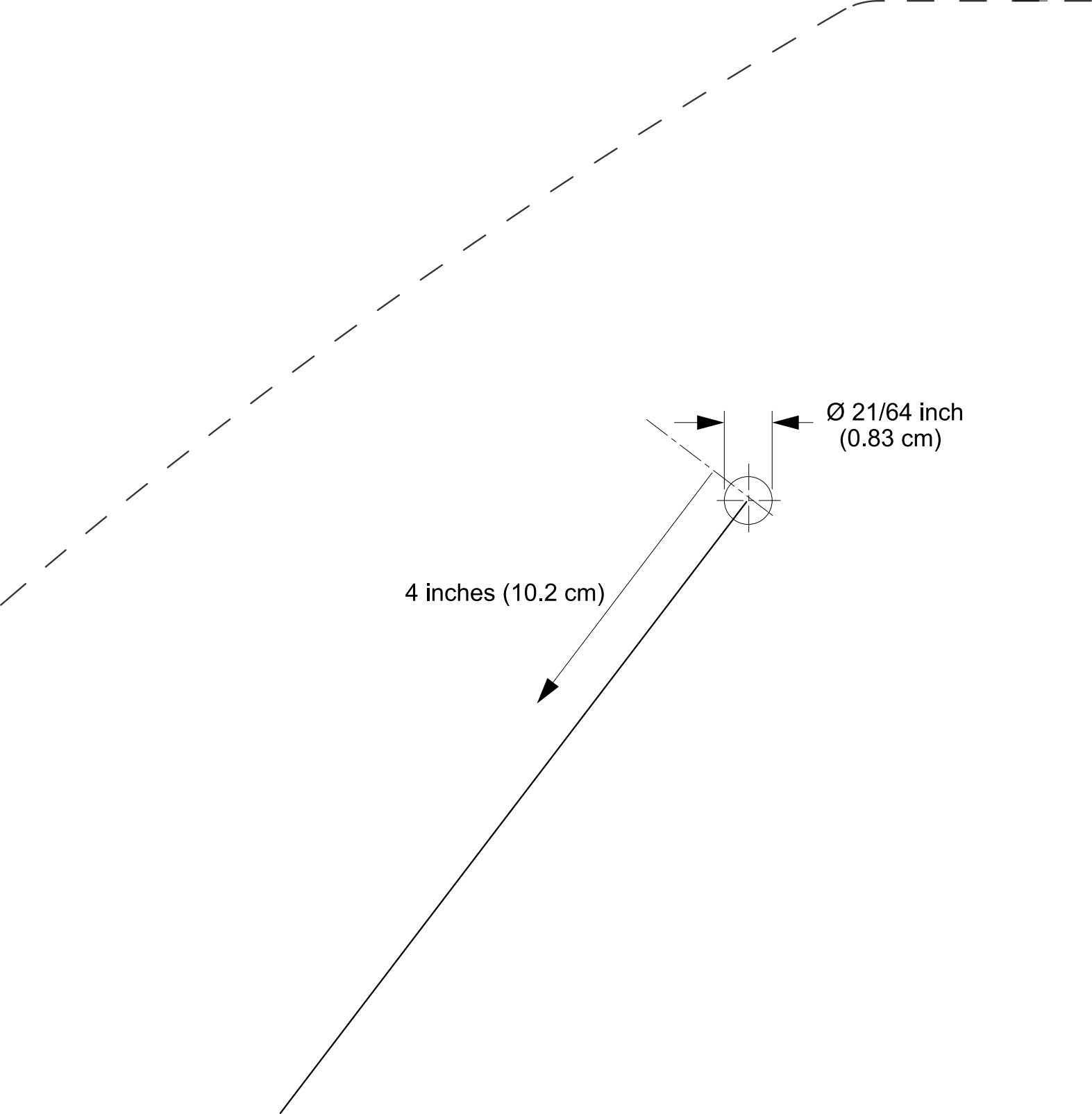
- Boulon de carrossier 5/16 x 3/4" (4)
 - Brise-congères latéral (2)
 - Gabarit
 - Boulon de carrossier 5/16 x 1" (2)
 - Bord supérieur du brise-congères
 - Brise-congères supérieur
 - Contre-écrou (6)
- Fixez le gabarit en place avec du ruban adhésif et marquez au pointeau l'emplacement de

chaque trou sur le gabarit et sur le châssis latéral de la déneigeuse.

4. Mesurez 10,2 cm (4 pouces) le long de la diagonale et marquez l'emplacement sur cette ligne.
5. Percez un trou dans le repère du gabarit et sur le châssis latéral de la déneigeuse.
6. Retirez le gabarit.
7. Retournez le gabarit (côté imprimé à l'intérieur) et placez-le sur le côté gauche du carter de la fraise. Alignez le gabarit avec les bords supérieur et avant du carter.
8. Utilisez les trous déjà percés dans le gabarit et marquez au pointeau l'emplacement de chaque trou.
9. Percez un trou de 0,83 cm (21/64 pouces) de diamètre à l'emplacement de chaque trou.
10. Montez un brise-congères de chaque côté du carter avec 2 boulons de carrossier ((5/16 x 3/4") et 2 contre-écrous (Figure 1).

Remarque: Vérifiez que le bord supérieur du brise-congères est parallèle au sol (Figure 1).

11. Montez le brise-congères supérieur sur les extrémités supérieures des brise-congères latéraux et fixez-le en place avec 2 boulons de carrossier ((5/16 x 1") et 2 contre-écrous (Figure 1).



4 inches (10.2 cm)

$\text{Ø } 21/64 \text{ inch}$
(0.83 cm)

