



Electric Trimmers

Model No. 51354—Serial No. 230000001 and Up

Model No. 51355—Serial No. 230000001 and Up

Model No. 51356—Serial No. 230000001 and Up

Model No. 51357—Serial No. 230000001 and Up

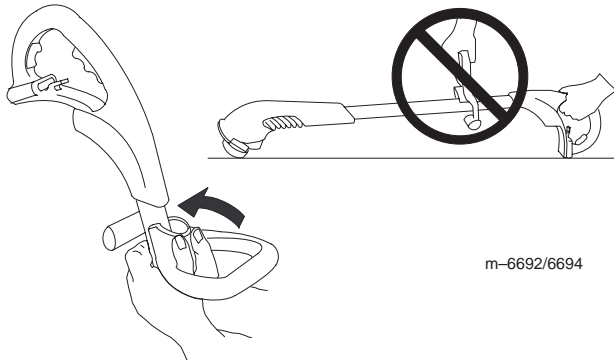
Operator's Manual Addendum

This addendum contains setup instructions that are in addition to those in the *Operator's Manual*. Read both this addendum and the *Operator's Manual* before assembling the trimmer.

Installing the Assist Handle

Snap the handle on the shaft at a height comfortable to you.

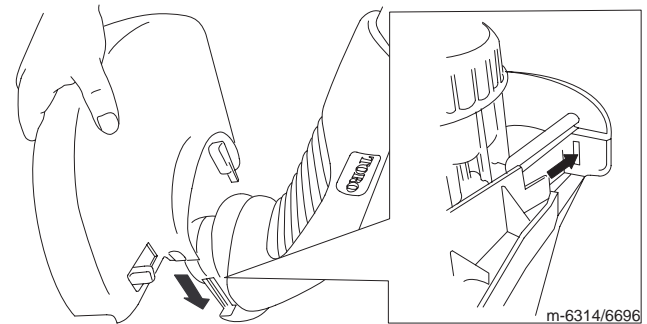
Do not lay the trimmer down or against something and push down on the trimmer shaft. Instead, hold the trimmer vertical as you install the handle.



m-6692/6694

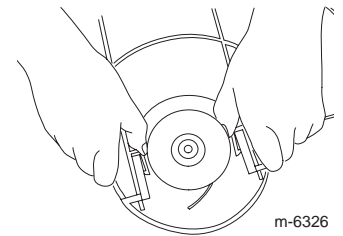
Installing the Guard

1. Slide the guard onto the trimmer, ensuring that the **tabs on the guard slide into the rectangular holes** in the trimmer housing on **both sides**.



m-6314/6696

2. Snap the guard into place and secure the hooks under the guard on to the trimmer.



m-6326



Desbrozadoras eléctricas

Modelo Nº 51354 – Nº Serie 230000001 y superiores

Modelo Nº 51355 – Nº Serie 230000001 y superiores

Modelo Nº 51356 – Nº Serie 230000001 y superiores

Modelo Nº 51357 – Nº Serie 230000001 y superiores

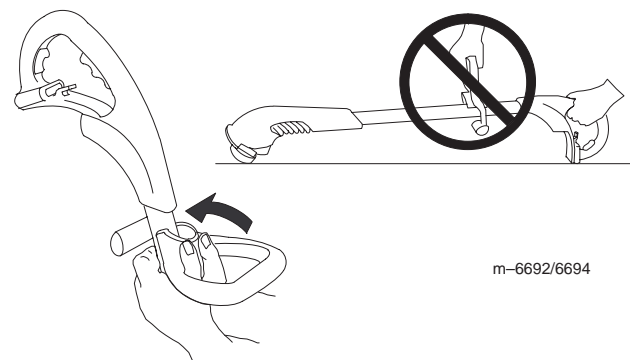
Adendo al Manual del operador

Este adendo contiene instrucciones de montaje adicionales a las que figuran en el *Manual del operador*. Lea tanto este adendo como el *Manual del operador* antes de montar la desbrozadora.

Instalación de la empuñadura supletoria

Conecte la empuñadura al mástil a presión, a una altura que le sea cómoda.

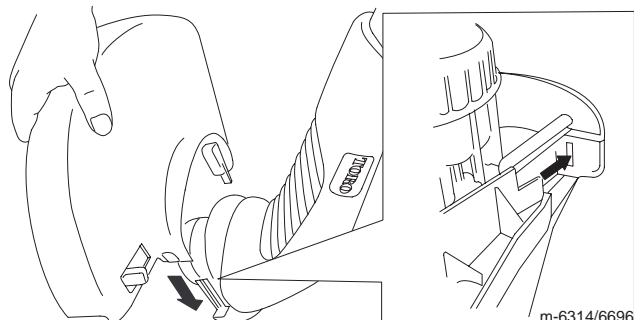
No ponga la desbrozadora en el suelo ni la incline sobre algo para empujar hacia abajo sobre el mástil. Sujete el mástil en posición vertical para instalar la empuñadura.



m-6692/6694

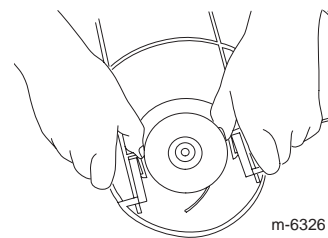
Instalación del protector

1. Deslice el protector sobre la desbrozadora, asegurándose de que las **pestañas del protector entren en los orificios rectangulares** del cuerpo de la desbrozadora en **ambos** lados.



m-6314/6696

2. Coloque el protector a presión y fije a la desbrozadora los ganchos que se encuentran debajo del protector.



m-6326



Débroussailleuses électriques

Modèle N° 51354 – N° de série 230000001 et suivants

Modèle N° 51355 – N° de série 230000001 et suivants

Modèle N° 51356 – N° de série 230000001 et suivants

Modèle N° 51357 – N° de série 230000001 et suivants

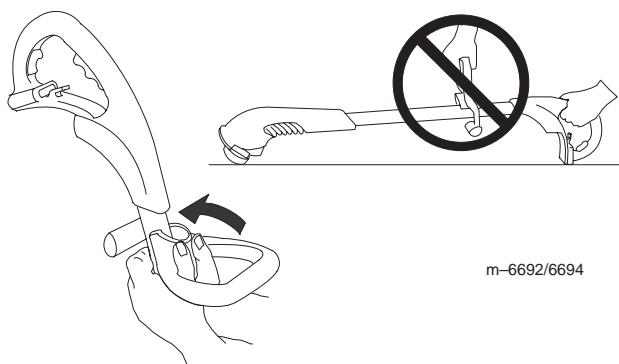
Additif au manuel de l'utilisateur

Le présent addenda contient des instructions de préparation qui viennent compléter celles du *Manuel de l'utilisateur*. Lisez cet addenda ainsi que le *Manuel de l'utilisateur* avant d'assembler la débroussailleuse.

Montage de la poignée d'aide

Montez la poignée sur l'arbre à la hauteur qui vous convient.

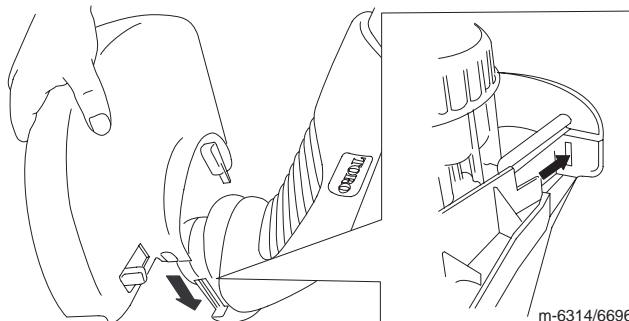
Vous ne devez jamais coucher la débroussailleuse ni l'appuyer contre une surface quelconque et forcer sur l'arbre. Tenez-la plutôt à la verticale pour monter la poignée.



m-6692/6694

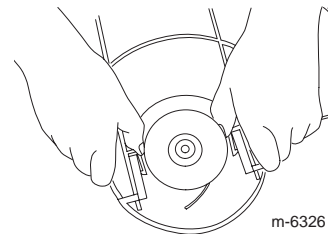
Montage du déflecteur

1. Glissez le déflecteur sur la débroussailleuse en prenant soin **d'engager les languettes dans les trous rectangulaires des deux côtés** du carter.



m-6314/6696

2. Enclenchez le déflecteur en place et accrochez les crochets situés sous le déflecteur à la débroussailleuse.



m-6326