



Fleksibelt græsopsamlersæt eller udvidet fleksibelt græsopsamlersæt

Klippeenhed på 46 cm i Reelmaster® 3550-serien

Modelnr. 03923

Modelnr. 03924

Monteringsvejledning

Bemærk: Maskinens venstre og højre side er som set fra den normale betjeningsposition.

⚠ ADVARSEL

CALIFORNIEN

Advarsel i henhold til erklæring nr. 65

Brug af dette produkt kan medføre eksponering over for kemikalier, der ifølge staten Californien er kræftfremkaldende og giver medfødte defekter eller andre forplantningsskader.

Løsdele

Brug skemaet herunder til at kontrollere, at alle dele er blevet leveret.

Fremgangsmåde	Beskrivelse	Antal	Anvendelse
1	Opsamlerstyr	1	Monter opsamlerstyrene og beslagene.
	Opsamlerbeslag	1	
	Skrue (5/16 x 1/2 tomme)	1	
	Valsetap	1	
	Venstre torsionsfjeder (gylden)	1	
	Højre torsionsfjeder (sort)	1	
	Opsamlerkrave	1	
	Spændeskive (3/8 x 7/8 tomme)	2	
	Bolt (5/16 x 1-1/4 tomme)	2	
	Plastskive	1	
2	Afstandsbøsning	2	Monter afstandsbøsningerne.
	Flangelåsemøtrik	2	
	Bolt (3/8" x 1 1/4")	2	
3	Klippestang	1	Monter klippestangen.
	Bolt (1/4 x 1-3/4 tomme)	4	
	Låsemøtrik (1/4")	4	
4	Kræver ingen dele	–	Afmonter græsdeflektorerne (hvis monteret).
5	Opsamlerstang	1	Monter opsamlerstangen.
	Opsamlerplade	2	
	Flangeskrue (5/16 x 1/2 tomme)	2	
	Hærdet spændeskive (5/16 tomme)	1	
	Flangemøtrik (5/16")	1	
	Bræddebolt (3/8 x 1-3/4 tomme)	2	
	Flangemøtrik (3/8")	2	



Fremgangsmåde	Beskrivelse	Antal	Anvendelse
6	Trimmerstang	1	Monter trimmerstangsættet (til enheder med trimmere, bestilles separat).
	Bolt (M10 x 1-1/2 tomme)	1	
	Spændeskive	2	
7	Opsamlerenhed	1	Monter opsamleren på en klippeenhed.
8	Kræver ingen dele	–	Juster opsamlerens placering.

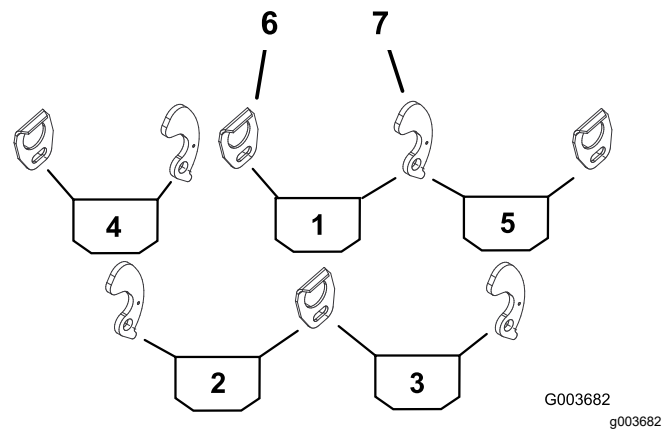
Toro-reservedelsnr.	Navn på sæt	Passer til	Påkrævet mængde
03923	Fleksibelt græsopsamlersæt	2 bageste klippeenheder eller alle 5 klippeenheder	2 eller 5
03924	Udvidet fleksibelt græsopsamlersæt	Kun de forreste 3 klippeenheder	3

1

Montering af opsamlerstyr og beslag

Dele, der skal bruges til dette trin:

1	Opsamlerstyr
1	Opsamlerbeslag
1	Skrue (5/16 x 1/2 tomme)
1	Valsetap
1	Venstre torsionsfjeder (gylden)
1	Højre torsionsfjeder (sort)
1	Opsamlerkrave
2	Spændeskive (3/8 x 7/8 tomme)
2	Bolt (5/16 x 1-1/4 tomme)
1	Plastskive



Figur 1

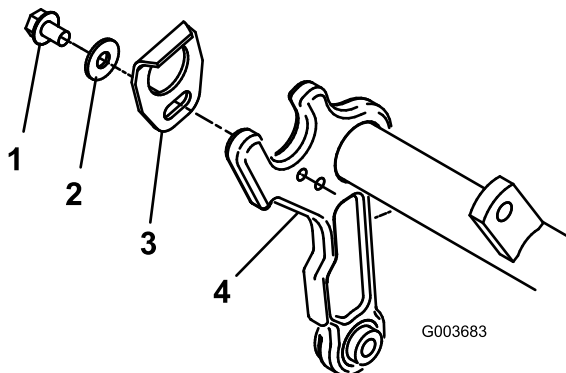
1. Midterste opsamler
2. Venstre, bageste opsamler
3. Højre, bageste opsamler
4. Venstre, forreste opsamler
5. Højre, forreste opsamler
6. Opsamlerstyr
7. Opsamlerbeslag

Fremgangsmåde

1. Tag klippeenhederne ud af papkasserne. Saml og juster dem i overensstemmelse med *betjeningsvejledningen* til klippeenheden.
2. Brug [Figur 1](#) til at bestemme placeringer for montering af opsamlerstyrene eller opsamlerbeslagene til klippeenhedens bærerammer.

3. Monter et opsamlerstyr på den relevante side af hver klippeenheds bæreramme (Figur 1) med en bolt (5/16 x 1/2 tomme) og en flad spændeskive (3/8 x 7/8 tomme).

Bemærk: Placer komponenterne som vist i Figur 2.

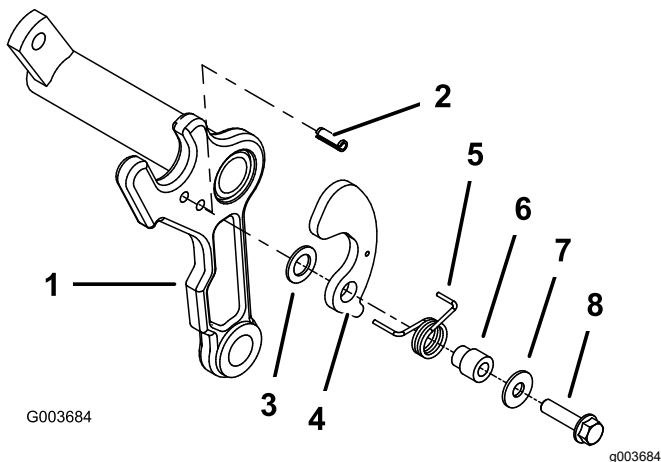


Figur 2

- | | |
|---------------------------------------|-----------------|
| 1. Bolt (5/16 x 1/2 tomme) | 3. Opsamlerstyr |
| 2. Flad spændeskive (3/8 x 7/8 tomme) | 4. Bæreramme |

4. Installer en valsetap i det nedre hul på den relevante side af hver klippeenheds bæreramme (Figur 3).

Bemærk: Enden af valsetappen skal flugte med bærerammens inderside.



Figur 3

- | | |
|-------------------|--|
| 1. Bæreramme | 5. Torsionsfjeder (venstre vist, gylden) |
| 2. Valsetap | 6. Opsamlerkrave |
| 3. Plastikskive | 7. Flad spændeskive (11/32 x 7/8 tomme) |
| 4. Opsamlerbeslag | 8. Bolt (5/16 x 1-1/4 tomme) |

5. På siden af bærerammen, hvor valsetappen er installeret, skal der monteres en plastikskive, et opsamlerbeslag, en torsionsfjeder, en opsamlerkrave, en flad spændeskive (11/32 x

7/8 tomme) og en bolt (5/16 x 1-1/4 tomme). Se Figur 3.

Bemærk: Den gyldne torsionsfjeder er til venstre side af bærerammen, og den sorte fjeder er til højre side af bærerammen.

Bemærk: Placer fjederens lange del omkring forreste del af bærerammen, og før fjederens korte bageste del ind i hullet på opsamlerbeslaget.

Vigtigt: Sørg for, at plastikskiven (del 3) er korrekt centreret på opsamlerkraven (del 6), da der ellers er risiko for, at beslaget ikke låser korrekt og kan sidde fast, når det drejes. Ved korrekt installation roterer plastikskiven uhindret, når du drejer beslaget frem og tilbage.

2

Montering af afstandsbøsninger

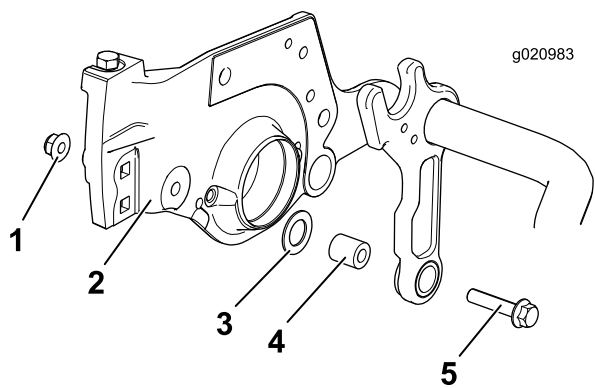
Dele, der skal bruges til dette trin:

2	Afstandsbøsning
2	Flangelåsemøtrik
2	Bolt (3/8" x 1 1/4")

Fremgangsmåde

1. Fjern den eksisterende bolt, møtrik, spændeskive og afstandsbøsning på hver side af bærerammen (Figur 4).

Bemærk: Gem spændeskiven, men bortskaf bolt, låsemøtrikken og afstandsbøsningen.



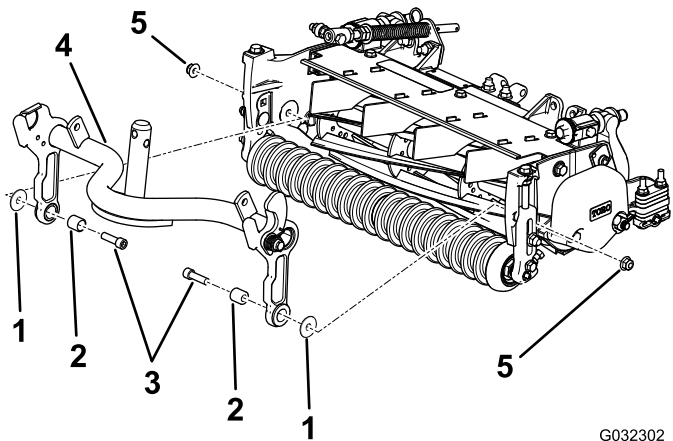
Figur 4

g020983

- | | |
|-----------------------------------|----------------------------------|
| 1. Eksisterende møtrik | 4. Eksisterende afstandsbojsning |
| 2. Sideplade | 5. Eksisterende bolt |
| 3. Eksisterende spændeskive (gem) | |

- På disse samme steder skal der monteres en bolt (3/8 x 1-1/4 tomme), en ny afstandsbojsning og den tidligere fjernede spændeskive. Disse skal fastgøres med møtrikken i sættet (Figur 5).

Bemærk: Sørg for, at spændeskiven er placeret mellem rammen og sidepladen. Sæt den, som den var oprindeligt.



Figur 5

G032302
g032302

- | | |
|------------------------------------|---------------------------------|
| 1. Spændeskive (fjernet tidligere) | 4. Bærramme |
| 2. Afstandsbojsning | 5. Flangelåsemøtrik (3/8 tomme) |
| 3. Bolt (3/8 x 1-1/4 tomme) | |

3

Montering af klippestangen

Dele, der skal bruges til dette trin:

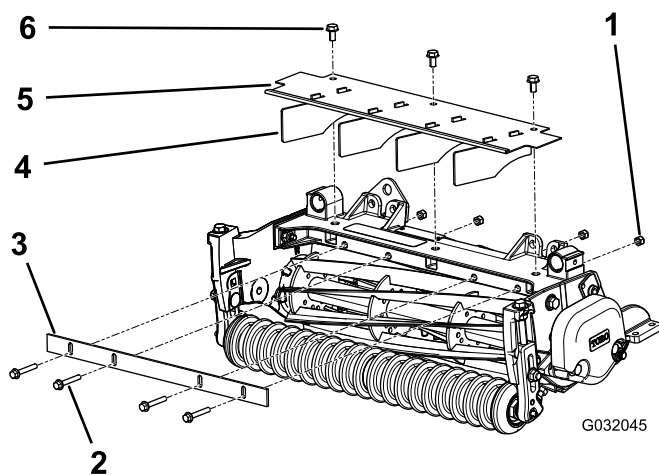
1	Klippestang
4	Bolt (1/4 x 1-3/4 tomme)
4	Låsemøtrik (1/4")

Fremgangsmåde

- Monter klippestangen løst på klippeenhedens ramme med 4 bolte (1/4 x 1-3/4 tomme) og 4 låsemøtrikker (1/4 tomme). Se (Figur 6).
- Før en søgelære på 1,5 mm ind mellem cylinderens top og bunden af klippestangen for at kontrollere afstanden.

Bemærk: Sørg for, at stangen og cylinderen er lige langt fra hinanden i hele cylinderens længde. Klippestangen må ikke berøre cylinderen under driften.

- Stram bolte og låsemøtrikker (Figur 6).



Figur 6

g032045

- | | |
|--------------------------------|--------------------------------------|
| 1. Låsemøtrik, 1/4 tomme (4) | 4. Deflektor (4) |
| 2. Bolt, 1/4 x 1-3/4 tomme (4) | 5. Græsafsikrning |
| 3. Klippestang | 6. Flangehovedbolt, eksisterende (3) |

4

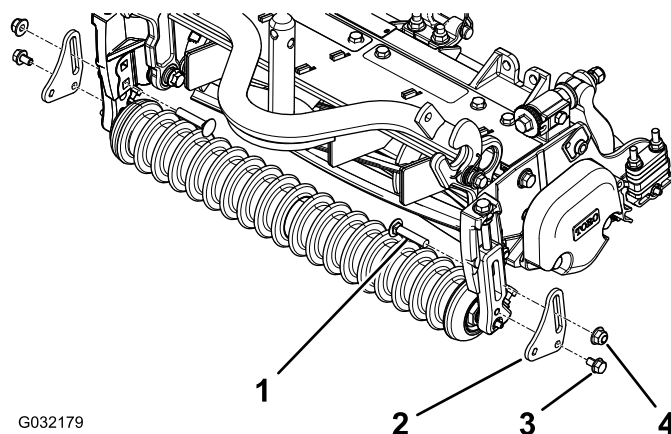
Afmontering af græsdeflektorerne

Hvis monteret

Kræver ingen dele

Fremgangsmåde

1. Fjern de tre flangehovedbolte, der holder græsafskærmningen fast på klippeenhedens ramme (Figur 6).
2. Fjern deflektorerne fra afskærmningen.
3. Monter græsafskærmningen.



G032179

Figur 7

g032179

1. Bræddebolt, 3/8 x 1-3/4 tomme (2)
2. Opsamlerplade (2)
3. Flangeskrue, 5/16 x 1/2 tomme (2)
4. Flangemøtrik, 3/8 tomme (2)

5

Montering af opsamlerstangen

Kun klippeenheder uden trimmere

Dele, der skal bruges til dette trin:

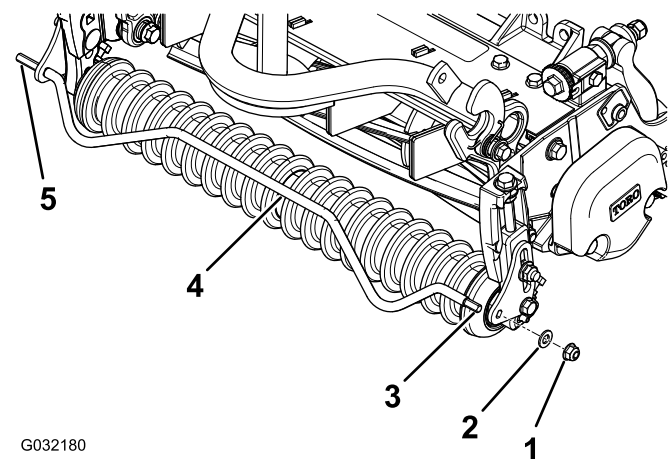
1	Opsamlerstang
2	Opsamlerplade
2	Flangeskrue (5/16 x 1/2 tomme)
1	Hærdet spændeskive (5/16 tomme)
1	Flangemøtrik (5/16")
2	Bræddebolt (3/8 x 1-3/4 tomme)
2	Flangemøtrik (3/8")

Fremgangsmåde

Bemærk: Monter ikke opsamlerstængerne, hvis der er monteret trimmere på klippeenhederne. I stedet skal der bestilles og monteres et trimmerstangsæt til hver klippeenhed. Se Montering af trimmerstangsættet.

1. Monter en opsamlerplade på hver af de forreste klippehøjdebeslag med en flangeskrue (5/16 x 1/2 tomme), en bræddebolt (3/8 x 1-3/4 tomme) og en flangemøtrik (3/8 tomme). Se Figur 7.

2. Sæt den gevindfrie ende af opsamlerstangen ind i hullet i opsamlerpladen (Figur 8).



G032180

Figur 8

g032180

1. Flangemøtrik (5/16 tomme)
2. Hærdet spændeskive (5/16 tomme)
3. Gevindskårne ende
4. Opsamlerstang
5. Gevindfri ende

3. Ret den gevindskårne ende af opsamlerstangen (Figur 8) ind efter hullet i den anden opsamlerplade.
4. Indsæt opsamlerstangen gennem hullet, og monter en spændeskive og en flangemøtrik på den gevindskårne ende af stangen (Figur 8).

Vigtigt: Sørg for, at opsamlerstangen ikke berører frontrullen.

6

Montering af trimmerstangsættet

Enheder kun med trimmere, bestilles separat

Dele, der skal bruges til dette trin:

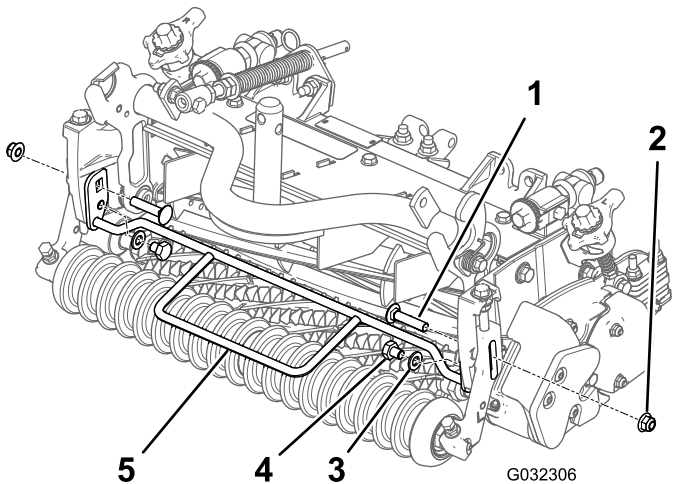
1	Trimmerstang
1	Bolt (M10 x 1-1/2 tomme)
2	Spændeskive

Fremgangsmåde

Bemærk: Denne procedure er for klippeenheder med trimmere monteret og erstatter delene i Montering af opsamlerstangen.

Trimmerstangsættet (Toro-reservedelsnr. 131-6823) bestilles separat. Kontakt en autoriseret Toro-forhandler for at bestille sættet.

Monter sættet som vist i [Figur 9](#).



Figur 9

- | | |
|----------------------------------|--------------------------------|
| 1. Eksisterende brædebolt (2) | 4. Bolt, M10 x 1-1/2 tomme (2) |
| 2. Eksisterende flangemøtrik (2) | 5. Trimmerstang |
| 3. Spændeskive (2) | |

7

Montering af opsamleren på en klippeenhed

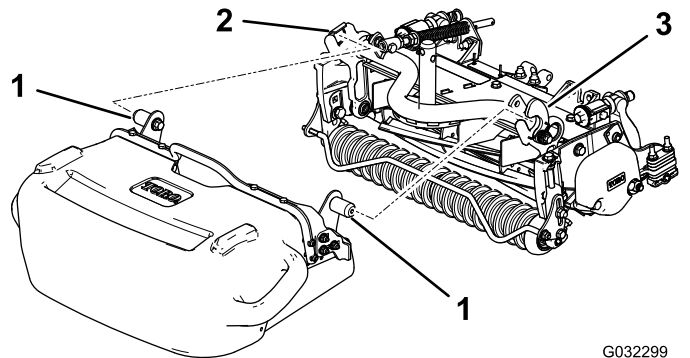
Dele, der skal bruges til dette trin:

1	Opsamlerenhed
---	---------------

Montering af opsamleren på en frontklippeenhed

Bemærk: Du kan anvende standardopsamlere (Model 03923) på de forreste og bageste klippeenheder. Du kan kun bruge de udvidede opsamlere (Model 03924) på de forreste klippeenheder.

Monter opsamleren på klippeenhedens bæreramme ved at sætte opsamlermonteringsstappen ind i opsamlerstyret og trykke den modsatte monteringsstap ind i opsamlerbeslaget ([Figur 10](#)).



Figur 10

- | | | |
|---------------------------|-----------------|-------------------|
| 1. Opsamlermonteringsstap | 2. Opsamlerstyr | 3. Opsamlerbeslag |
|---------------------------|-----------------|-------------------|

Montering af opsamleren på en bagklippeenhed

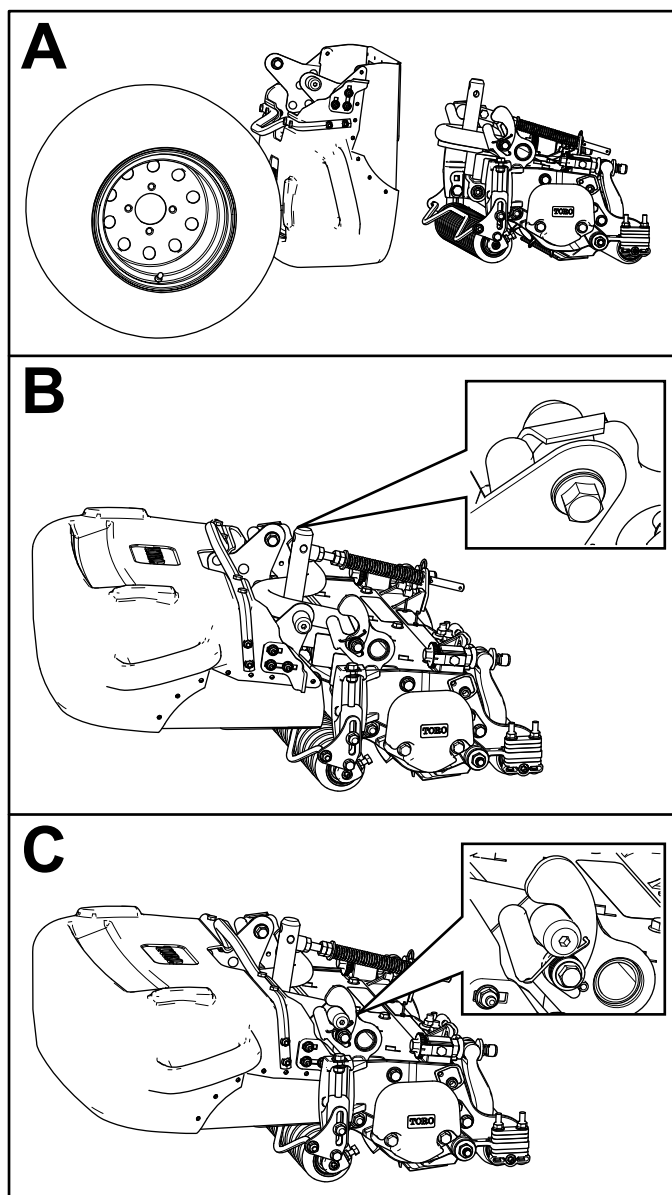
Bemærk: Du kan anvende standardopsamlere (Model 03923) på de forreste og bageste klippeenheder. Du kan kun bruge de udvidede opsamlere (Model 03924) på de forreste klippeenheder.

1. Skub opsamleren lodret ind under maskinen, mens den åbne ende af opsamleren vender opad, lige forbi dækkets inderside ([Figur 11A](#)).
2. Før opsamlermonteringsstappen ind i opsamlerstyret ([Figur 11B](#)).

3. Drej bagsiden af opsamlere opad, så det indvendige opsamlerstop på opsamlere er placeret foran bærerammens stop.
4. Tryk den modsatte monteringsstep ind i opsamlerbeslaget (Figur 11C).

Fjern opsamlere fra de bageste klippeenheder som følger:

1. Fjern opsamlermonteringssteppen fra opsamlerbeslaget ved at flytte monteringssteppen op og lidt tilbage (Figur 11B).
2. Træk opsamlere en anelse mod dig selv for at fjerne den indvendige opsamlermonteringsstep fra opsamlerstyret på klippeenheden (Figur 11B).
3. Drej bageste del af opsamlere nedad, og flyt opsamlere indad mod midten af maskinen.
4. Træk opsamlere ud af maskinens underside.



G032300
g032300

Figur 11

8

Justering af opsamlerens placering

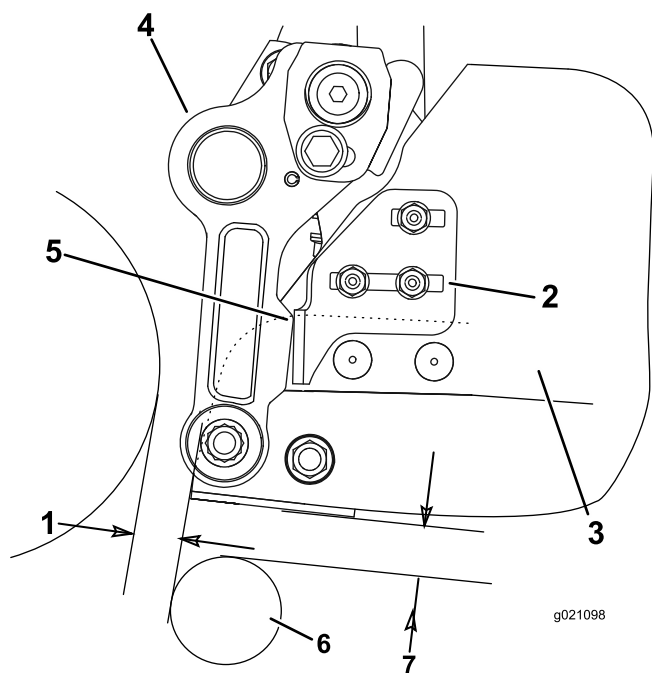
Kræver ingen dele

Fremgangsmåde

Sørg for, at opsamlere er placeret parallelt med klippeenheden eller en anelse hævet foran med en afstand på mindst 6 mm mellem opsamlerens kant

og cylinderen, og en afstand på mindst 6 mm mellem frontrullen og bunden af opsamleren. For at justere opsamlerens placering skal du gøre følgende:

- Løsn brædeboltmøtrikkerne i hver side af opsamleren, der fastgør opsamlerens stopbeslag til opsamleren (Figur 12).
- Placer opsamleren parallelt med klippeenheden med en afstand på mindst 6 mm mellem opsamlerens kant og cylinderen (Figur 12).
- Juster opsamlerens stopbeslag i hver side af opsamleren, så de begge berører en bærerammearm.
- Stram møtrikkerne på brædeboltene for at fastgøre opsamlerens placering.



Figur 12

- | | |
|---------------------------|-----------------|
| 1. 6 mm afstand | 5. Kontaktpunkt |
| 2. Opsamlerens stopbeslag | 6. Rulle |
| 3. Opsamler | 7. 6 mm afstand |
| 4. Bærerammearm | |