



Kit per cesto di raccolta flessibile o Kit per cesto di raccolta flessibile esteso

Apparato di taglio da 46 cm Reelmaster® Serie 3550

N° del modello 03923

N° del modello 03924

Istruzioni di installazione

Nota: Stabilite i lati sinistro e destro della macchina dalla normale posizione di guida.

⚠ AVVERTENZA

CALIFORNIA

Avvertenza norma "Proposition 65"

L'utilizzo del presente prodotto potrebbe esporre a sostanze chimiche che nello Stato della California sono considerate cancerogene e causa di anomalie congenite o di altre problematiche della riproduzione.

Parti sciolte

Verificate che sia stata spedita tutta la componentistica, facendo riferimento alla seguente tabella.

Procedura	Descrizione	Qté	Uso
1	Guida del cesto	1	Installazione delle guide e delle staffe del cesto.
	Staffa del cesto	1	
	Vite (5/16 x 1/2 poll.)	1	
	Spina elastica	1	
	Molla di torsione sinistra (oro)	1	
	Molla di torsione destra (nero)	1	
	Anello del cesto	1	
	Rondella (3/8 x 7/8 pollici)	2	
	Bullone (5/16" x 1 1/4")	2	
	Rondella in plastica	1	
2	Distanziale	2	Installate i distanziali.
	Dado di bloccaggio flangia	2	
	Bullone (3/8" x 1 1/4")	2	
3	Barra di taglio	1	Montaggio della barra di taglio.
	Bullone (1/4" x 1 3/4")	4	
	Dado di bloccaggio (1/4")	4	
4	Non occorrono parti	–	Rimozione dei deflettori dell'erba (se installati).
5	Asta del cesto	1	Montaggio dell'asta del cesto.
	Piastra del cesto	2	
	Vite flangiata (5/16 x 1/2 poll.)	2	
	Rondella temprata (5/16 poll.)	1	
	Dado flangiato (5/16")	1	
	Bullone a testa tonda (3/8" x 1 3/4")	2	
	Dado flangiato (3/8")	2	



Procedura	Descrizione	Qté	Uso
6	Asta del groomer Bullone (M10 x 1-1/2 poll.) Rondella	1 1 2	Montaggio del kit asta del groomer (per unità con groomer; da ordinare separatamente).
7	Gruppo cesto	1	Montate il cesto su un apparato di taglio.
8	Non occorrono parti	–	Regolazione della posizione del cesto.

N. cat. Toro	Denominazione del kit	Capienza	Quantità necessaria
03923	Kit per cesto di raccolta flessibile	2 apparati di taglio posteriori o tutti e 5 gli apparati di taglio	2 o 5
03924	Kit per cesto di raccolta flessibile esteso	Solo 3 apparati di taglio anteriori	3

1

Installazione delle guide e delle staffe del cesto

Parti necessarie per questa operazione:

1	Guida del cesto
1	Staffa del cesto
1	Vite (5/16 x 1/2 poll.)
1	Spina elastica
1	Molla di torsione sinistra (oro)
1	Molla di torsione destra (nero)
1	Anello del cesto
2	Rondella (3/8 x 7/8 pollici)
2	Bullone (5/16" x 1 1/4")
1	Rondella in plastica

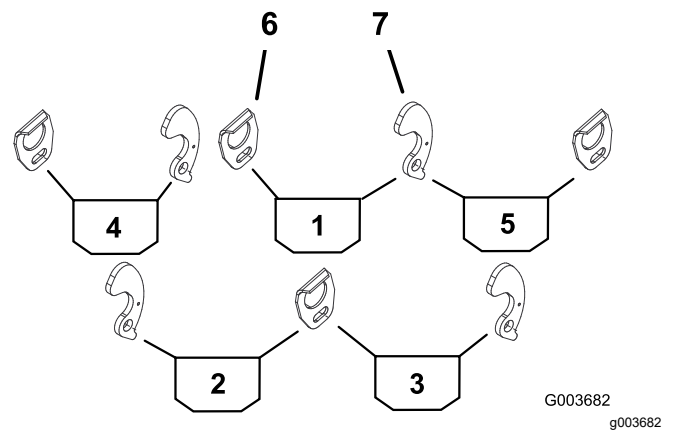


Figura 1

- | | |
|------------------------------|---------------------------|
| 1. Cesto centrale | 5. Cesto anteriore destro |
| 2. Cesto posteriore sinistro | 6. Guida del cesto |
| 3. Cesto posteriore destro | 7. Staffa del cesto |
| 4. Cesto anteriore sinistro | |

Procedura

- Togliete gli apparati di taglio dai cartoni di imballaggio. Montate e regolate secondo le istruzioni del *Manuale dell'operatore* per l'apparato di taglio.
- Utilizzate [Figura 1](#) per determinare le posizioni di montaggio delle guide o le staffe del cesto sui telai portanti degli apparati di taglio.

- Montate una guida del cesto sul lato opportuno del telaio portante di ogni apparato di taglio (Figura 1) con un bullone (5/16 x 1/2 poll.) e una rondella piana (3/8 x 7/8 poll.).

Nota: Collocate i componenti come illustrato nella Figura 2.

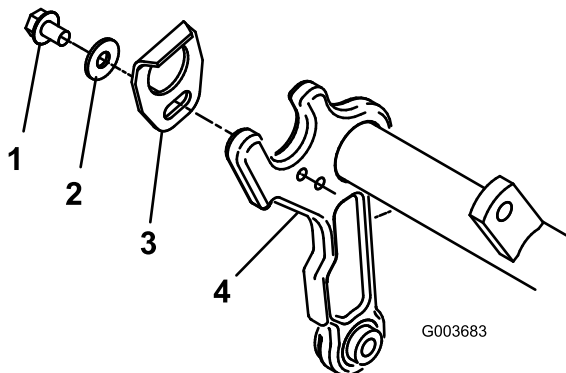


Figura 2

- | | |
|---------------------------------|--------------------|
| 1. Bullone (5/16" x 1/2") | 3. Guida del cesto |
| 2. Rondella piana (3/8" x 7/8") | 4. Telaio portante |

- Montate una spina nel foro inferiore dal lato opportuno del telaio portante di ogni apparato di taglio (Figura 3).

Nota: L'estremità della spina deve a pari con il lato interno del telaio portante.

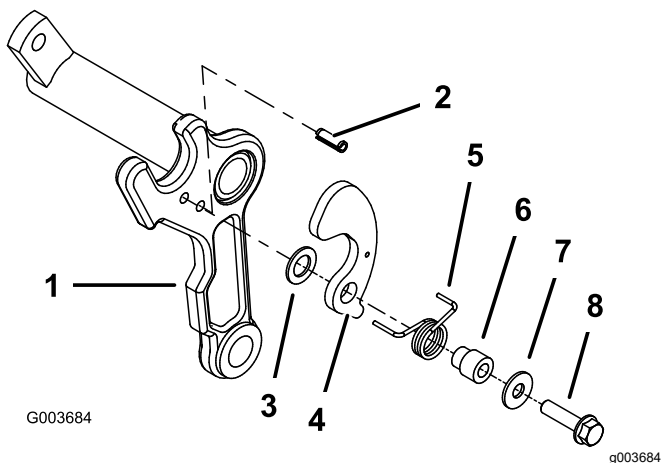


Figura 3

- | | |
|-------------------------|---|
| 1. Telaio portante | 5. Molla di torsione (mostrata a sinistra, color oro) |
| 2. Perno a rullo | 6. Anello del cesto |
| 3. Rondella in plastica | 7. Rondella piana (11/32 x 7/8 poll.) |
| 4. Staffa del cesto | 8. Bullone (5/16 x 1-1/4 poll.) |

- Sul lato del telaio portante su cui è installata la spina, fissate una rondella in plastica, una staffa del cesto, una molla di torsione, un anello del cesto, una rondella piana (11/32 x 7/8 poll.) e

un bullone (5/16 x 1-1/4 poll.); fate riferimento alla Figura 3.

Nota: La molla di torsione **oro** è per il lato **sinistro** del telaio portante la molla **nera** è per il lato **destro** del telaio portante.

Nota: Posizionate il lato più lungo della molla attorno alla parte anteriore del telaio portante e inserite il lato posteriore più lungo nel foro della staffa del cesto.

Importante: Assicuratevi che la rondella in plastica (parte 3) sia centrata correttamente sull'anello del cesto (parte 6), altrimenti la staffa potrebbe non bloccarsi correttamente e rimanere ferma quando è ruotata. Se installata correttamente, la rondella in plastica ruoterà regolarmente quando la staffa viene ruotata avanti e indietro.

2

Installazione dei distanziali

Parti necessarie per questa operazione:

2	Distanziale
2	Dado di bloccaggio flangia
2	Bullone (3/8" x 1 1/4")

Procedura

- Su ciascun lato del telaio portante, rimuovete il bullone, il dado, la rondella e il distanziale esistenti (Figura 4).

Nota: Conservate la rondella, ma eliminate il bullone, il dado di bloccaggio e il distanziale.

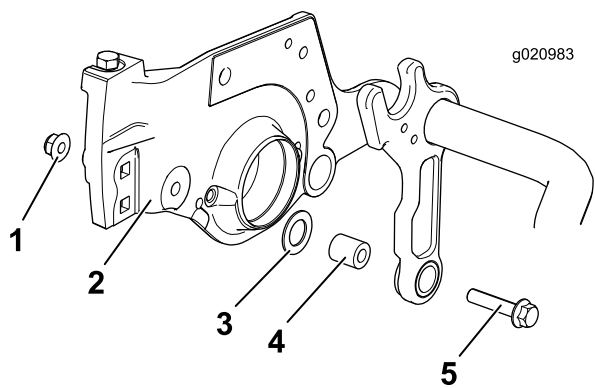


Figura 4

- | | |
|--|-----------------------------|
| 1. Dado preesistente | 4. Distanziale preesistente |
| 2. Piastra laterale | 5. Bullone preesistente |
| 3. Rondella preesistente (da conservare) | |

- In quegli stessi punti, installate un bullone (3/8 x 1-1/4 poll.), un nuovo distanziale e la rondella precedentemente rimossa e fissateli con il dado fornito nel kit (Figura 5).

Nota: Assicuratevi che la rondella si trovi tra il telaio e la piastra laterale e che sia posizionata come in origine.

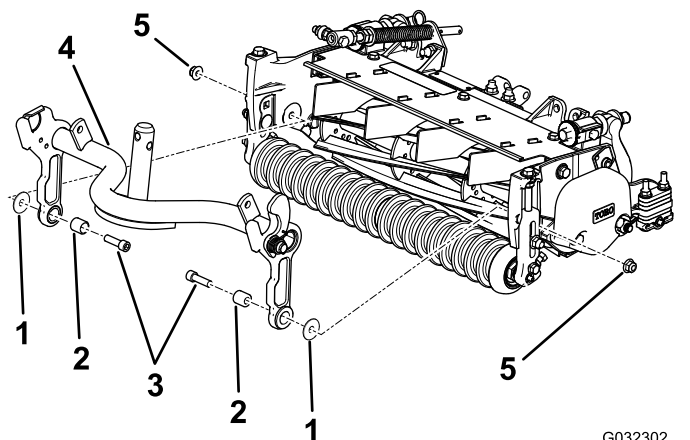


Figura 5

- | | |
|---------------------------------------|---|
| 1. Rondella (precedentemente rimossa) | 4. Telaio portante |
| 2. Distanziale | 5. Dado di bloccaggio flangiato (3/8 poll.) |
| 3. Bullone (3/8" x 1¼") | |

3

Montaggio della barra di taglio

Parti necessarie per questa operazione:

1	Barra di taglio
4	Bullone (¼" x 1¾")
4	Dado di bloccaggio (¼")

Procedura

- Montate senza fissare la barra di taglio sul telaio dell'apparato di taglio con 4 bulloni (1/4 x 1-3/4 poll.) e 4 dadi di bloccaggio (1/4 poll.); fate riferimento alla Figura 6.

- Inserite uno spessimetro da 0,060 poll. tra la parte superiore del cilindro e la parte inferiore della barra di taglio per verificare il gioco.

Nota: Accertatevi che la distanza tra la barra e il cilindro sia identica lungo tutto il cilindro. La barra di taglio non deve mai toccare il cilindro durante l'utilizzo della macchina.

- Serrate i bulloni e i dadi di bloccaggio (Figura 6).

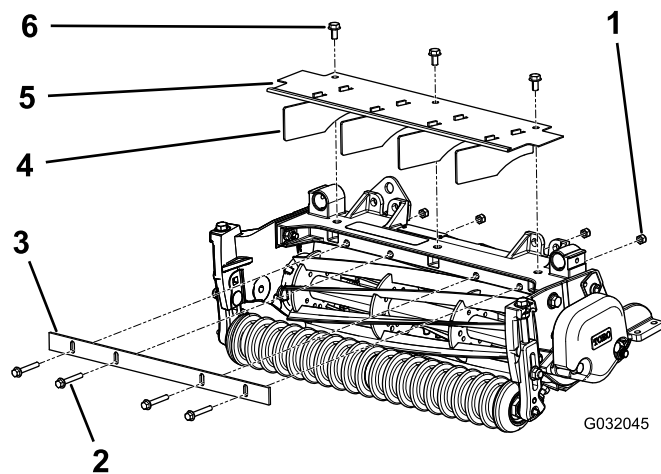


Figura 6

- | | |
|--------------------------------------|--|
| 1. Dado di bloccaggio, 1/4 poll. (4) | 4. Deflettore (4) |
| 2. Bullone, 1/4 x 1-3/4 poll. (4) | 5. Carter dell'erba (4) |
| 3. Barra di taglio | 6. Bullone a testa flangiata, preesistente (3) |

4

Rimozione dei deflettori dell'erba

Se montati

Non occorrono parti

Procedura

1. Rimuovete i 3 bulloni a testa flangiata che fissano il carter dell'erba al telaio dell'apparato di taglio (Figura 6).
2. Togliete i deflettori dal carter.
3. Montate il carter dell'erba.

5

Montaggio dell'asta del cesto

Solo apparati di taglio senza groomer

Parti necessarie per questa operazione:

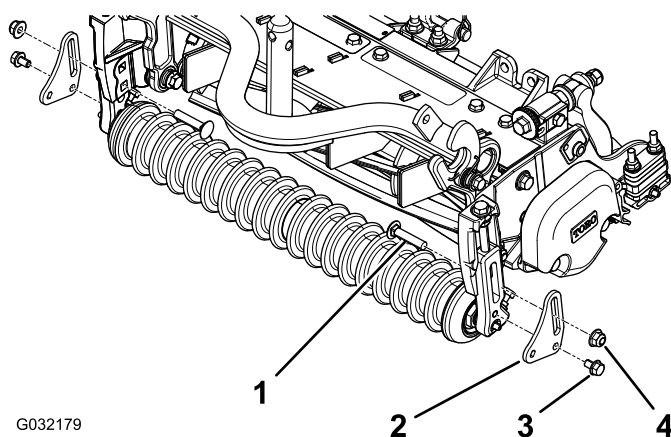
1	Asta del cesto
2	Piastra del cesto
2	Vite flangiata (5/16 x 1/2 poll.)
1	Rondella temprata (5/16 poll.)
1	Dado flangiato (5/16")
2	Bullone a testa tonda (3/8" x 1 3/4")
2	Dado flangiato (3/8")

Procedura

Nota: Se i vostri apparati di taglio hanno dei groomer installati, non installate le aste del cesto. Ordinate e montate, invece, un kit asta del groomer per ciascun apparato di taglio; fate riferimento a Montaggio del kit asta del groomer.

1. Montate una piastra del cesto su ciascuna staffa dell'altezza di taglio anteriore con una vite flangiata (5/16 x 1/2 poll.), un bullone a testa

tonda (3/8 x 1-3/4 poll.) e un dado flangiato (3/8 poll.); fate riferimento alla Figura 7.



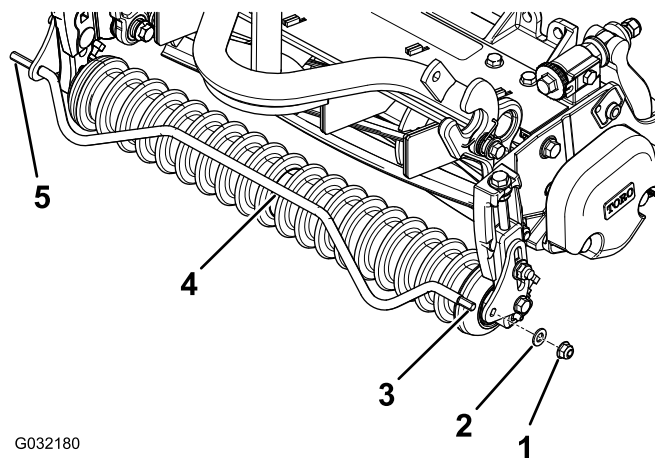
G032179

g032179

Figura 7

1. Bullone a testa tonda, 3/8 x 1-3/4 poll. (2)
2. Piastra del cesto (2)
3. Vite flangiata, 5/16 x 1/2 poll. (2)
4. Dado flangiato, 3/8 poll. (2)

2. Inserite l'estremità non filettata dell'asta del cesto nel foro di una piastra del cesto stesso (Figura 8).



G032180

g032180

Figura 8

1. Dado flangiato (5/16 poll.)
2. Rondella temprata (5/16 poll.)
3. Estremità filettata
4. Asta del cesto
5. Estremità non filettata (5/16 poll.)

3. Allineate l'estremità filettata dell'asta del cesto (Figura 8) al foro dell'altra piastra del cesto stesso.
4. Inserite l'asta del cesto attraverso il foro e montate una rondella e un dado flangiato sull'estremità filettata dell'asta (Figura 8).

Importante: Accertate che l'asta del cesto non sia a contatto con il rullo anteriore.

6

Montaggio del kit asta del groomer

Solo apparati con groomer, ordinati separatamente

Parti necessarie per questa operazione:

1	Asta del groomer
1	Bullone (M10 x 1-1/2 poll.)
2	Rondella

Procedura

Nota: Questa procedura è prevista per gli apparati di taglio con groomer installati e sostituisce gli articoli in Montaggio dell'asta del cesto.

Ordinate il kit asta del groomer (N. cat. Toro 131-6823) separatamente; a tale scopo, contattate un Distributore Toro autorizzato.

Installate il kit come mostrato nella [Figura 9](#).

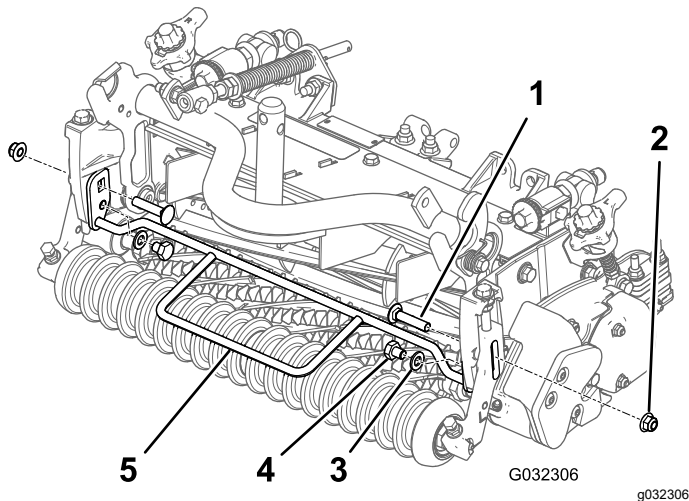


Figura 9

- | | |
|---|-----------------------------------|
| 1. Bullone a testa tonda preesistente (2) | 4. Bullone, M10 x 1-1/2 poll. (2) |
| 2. Dado flangiato preesistente (2) | 5. Asta del groomer |
| 3. Rondella (2) | |

7

Montaggio del cesto su un apparato di taglio

Parti necessarie per questa operazione:

1	Gruppo cesto
---	--------------

Montaggio del cesto su un apparato di taglio anteriore

Nota: Potete utilizzare i cesti standard (Modello 03923) sugli apparati di taglio anteriori e posteriori. Potete utilizzare i cesti estesi (Modello 03924) solo sugli apparati di taglio anteriori.

Montate il cesto sul telaio portante di un apparato di taglio inserendo il perno di montaggio del cesto nella guida del cesto e premendo il perno di montaggio opposto dentro alla staffa del cesto ([Figura 10](#)).

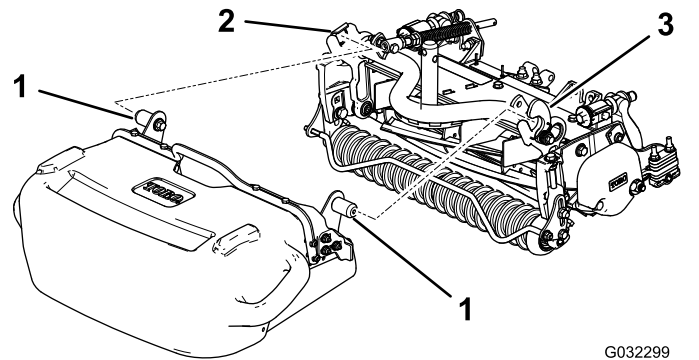


Figura 10

- | | | |
|---------------------------------|--------------------|---------------------|
| 1. Perno di montaggio del cesto | 2. Guida del cesto | 3. Staffa del cesto |
|---------------------------------|--------------------|---------------------|

Montaggio del cesto su un apparato di taglio posteriore

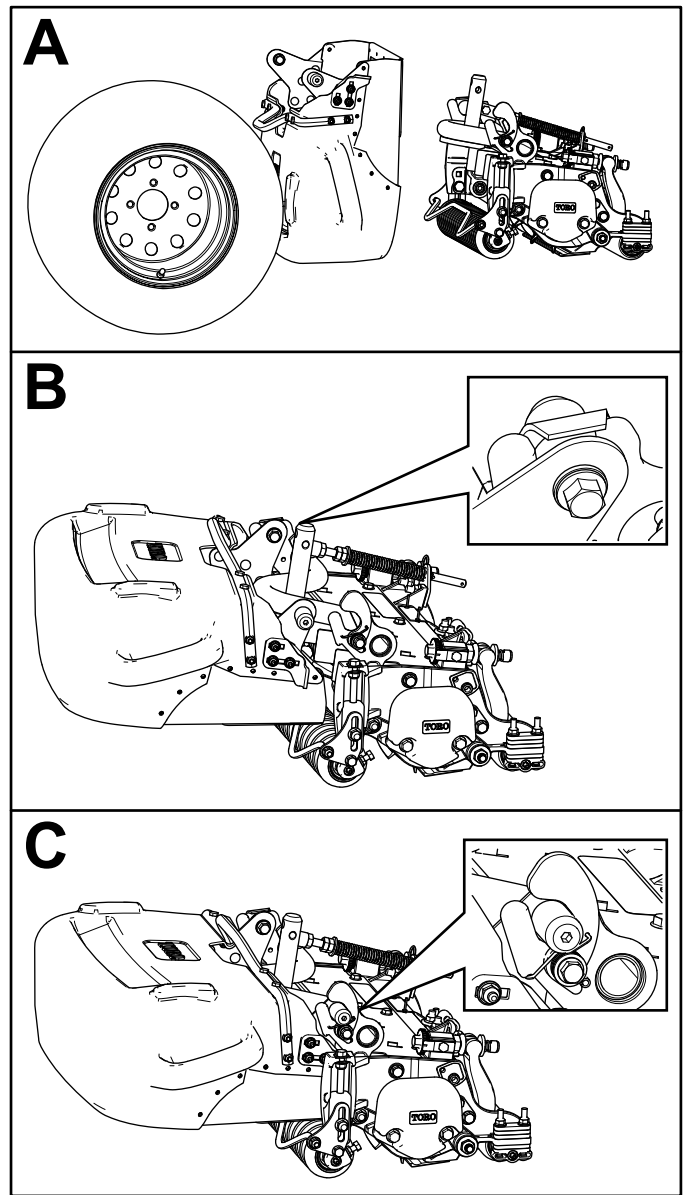
Nota: Potete utilizzare i cesti standard (Modello 03923) sugli apparati di taglio anteriori e posteriori. Potete utilizzare i cesti estesi (Modello 03924) solo sugli apparati di taglio anteriori.

1. Inserite il cesto verticalmente sotto la macchina con l'estremità aperta del cesto rivolta verso l'alto, appena all'interno del pneumatico ([Figura 11A](#)).
2. Inserite il perno di montaggio del cesto nella guida del cesto ([Figura 11B](#)).

3. Ruotate la parte posteriore del cesto verso l'alto in modo che il fermo del cesto interno sia di fronte al fermo del telaio portante.
4. Spingete il perno di montaggio opposto nella staffa del cesto (Figura 11C).

Rimuovete i cestri dagli apparati di taglio posteriori nel modo seguente:

1. Rimuovete il perno di montaggio del cesto dalla staffa del cesto muovendo il perno di montaggio verso l'alto e lievemente indietro (Figura 11C).
2. Spingete il cesto lievemente verso di voi per rimuovere il perno di montaggio del cesto interno dalla guida del cesto dell'apparato di taglio (Figura 11B).
3. Ruotate la parte posteriore del cesto verso il basso e muovete il cesto verso l'interno, verso il centro della macchina.
4. Estraiete il cesto da sotto la macchina.



G032300
g032300

Figura 11

8

Regolazione della posizione del cesto

Non occorrono parti

Procedura

Assicuratevi che il cesto sia parallelo all'apparato di taglio o lievemente alzato nella parte anteriore con un gioco minimo di 6 mm tra il bordo del cesto e il cilindro

e un gioco minimo di 6 mm tra il rullo anteriore e il fondo del cesto. Per regolare la posizione del cesto, procedete come segue:

- Su ciascun lato del cesto, allentate i dadi dei bulloni a testa tonda che fissano le staffe di fermo al cesto (Figura 12).
- Posizionate il cesto in modo tale che sia parallelo all'apparato di taglio con un gioco minimo di 6 mm tra il bordo del cesto e il cilindro (Figura 12).
- Su ciascun lato del cesto, regolate le staffe di fermo del cesto in modo tale che ciascuna sia a contatto con il braccio del telaio portante.
- Serrate i dadi dei bulloni a testa tonda per fissare la posizione del cesto.

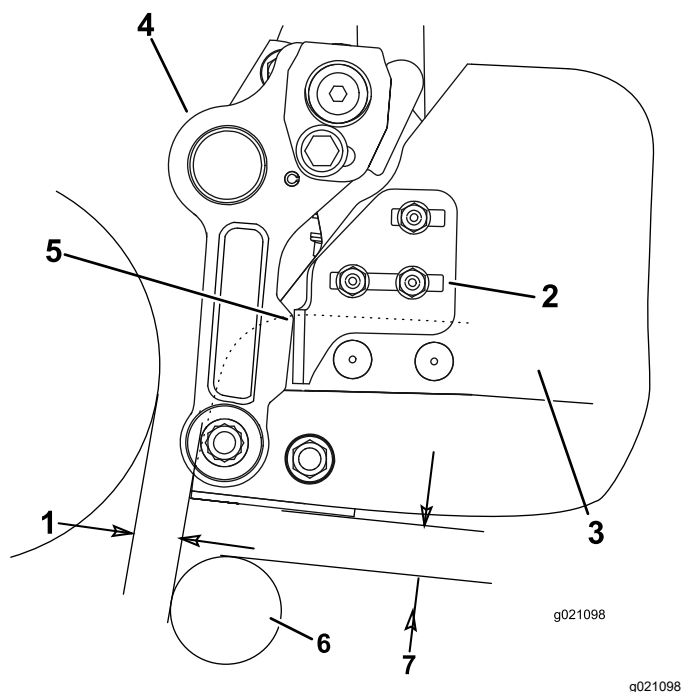


Figura 12

- | | |
|--------------------------------|----------------------|
| 1. Gioco di 6 mm | 5. Punto di contatto |
| 2. Staffa di fermo del cesto | 6. Rullo |
| 3. Cesto | 7. Gioco di 6 mm |
| 4. Braccio del telaio portante | |