



灵活集草斗套件或延长灵活集草斗套件

Reelmaster® 3550 系列 45.72cm 滚刀组

型号 03923

型号 03924

安装说明

注意 请根据正常操作位置来判定机器的左侧和右侧。

警告

加利福尼亚州
第65号提案中警告称

使用此产品可能导致接触加利福尼亚州已知的能致癌、致出生缺陷或损害生殖系统的化学物质。

散装零件

使用下表进行核对确保所有零件已装运。

程序	说明	数量	用途
1	集草斗导向架	1	安装集草斗导向架和支架。
	集草斗支架	1	
	螺丝 5/16 x 1/2 英寸	1	
	柱销	1	
	左扭转弹簧金色	1	
	右扭转弹簧黑色	1	
	集草斗环	1	
	垫圈 9.53 x 22.23mm	2	
	螺栓 5/16 x 1-1/4 英寸	2	
塑料垫圈	1		
2	隔片	2	安装隔片。
	凸缘锁紧螺母	2	
	螺栓 3/8 x 1 1/4 英寸	2	
3	出草挡板	1	安装出草挡板。
	螺栓 1/4 x 1 3/4 英寸	4	
	锁紧螺母 1/4 英寸	4	
4	不需要零件	-	拆下草折流板如已安装。
5	集草斗杆	1	安装集草斗杆。
	集草斗板	2	
	凸缘螺丝 5/16 x 1/2 英寸	2	
	硬化垫圈 5/16 英寸	1	
	凸缘螺母 5/16 英寸	1	
	车架螺栓 3/8 x 1-3/4 英寸	2	
凸缘螺母 3/8 英寸	2		
6	梳草杆	1	安装梳草杆组件对于带梳草刀的装置单独订购。
	螺栓 M10 x 1-1/2 英寸	1	
	垫圈	2	



程序	说明	数量	用途
7	集草斗组件	1	将集草斗安装到滚刀组上。
8	不需要零件	-	调整集草斗位置。

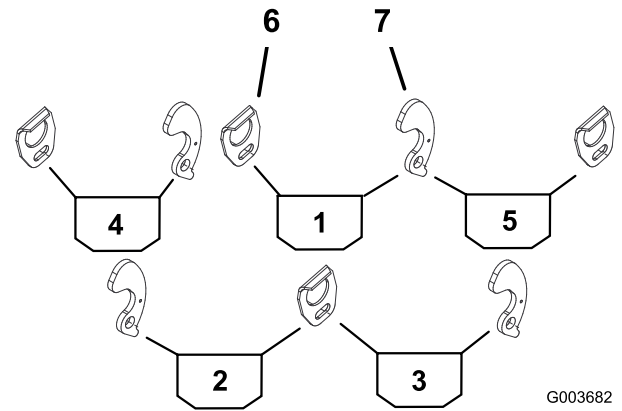
Toro 零件号	套件名称	适合	需要的数量
03923	柔性集草斗套件	2 个后滚刀组或所有 5 个滚刀组	2 或 5
03924	延长柔性集草斗套件	仅 3 个前滚刀组	3

1

安装集草斗导向架和支架

此程序中需要的物件

1	集草斗导向架
1	集草斗支架
1	螺丝 5/16 x 1/2 英寸
1	柱销
1	左扭转弹簧金色
1	右扭转弹簧黑色
1	集草斗环
2	垫圈 9.53 x 22.23mm
2	螺栓 5/16 x 1-1/4 英寸
1	塑料垫圈



G003682
g003682

图 1

- | | |
|----------|-----------|
| 1. 中央集草斗 | 5. 右前集草斗 |
| 2. 左后集草斗 | 6. 集草斗导向架 |
| 3. 右后集草斗 | 7. 集草斗支架 |
| 4. 左前集草斗 | |

程序

- 从包装箱中取出滚刀组。根据滚刀组的*操作员手册*进行装配和调节。
- 使用图 1 确定集草斗导向架或集草斗支架在滚刀组承载架上的安装位置。

- 用螺栓5/16 x 1/2 英寸和扁平垫圈3/8 x 7/8 英寸将集草斗导向架安装到每个滚刀组承载架的适当一侧 图 1。

注意 如 图 2 所示固定组件的位置。

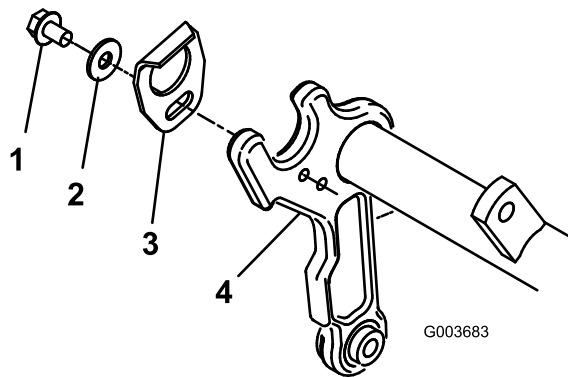


图 2

- 螺栓5/16 x 1/2 英寸
- 扁平垫圈3/8 x 7/8 英寸
- 集草斗导向架
- 承载架

- 将一个柱销安装到每个滚刀组承载架相应一侧的下孔中 图 3。

注意 柱销末端应与承载架的内侧保持齐平。

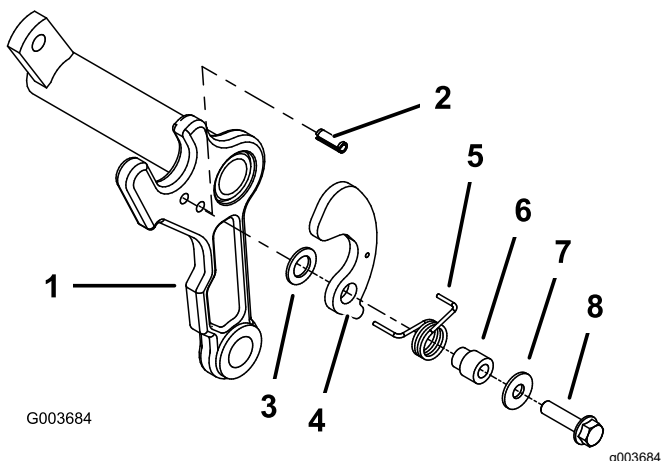


图 3

- 承载架
- 柱销
- 塑料垫圈
- 集草斗支架
- 扭转弹簧显示的是左侧金色
- 集草斗环
- 扁平垫圈11/32 x 7/8 英寸
- 螺栓 5/16 x 1-1/4 英寸

- 在安装柱销的承载架相同侧安装塑料垫圈、集草斗支架、扭转弹簧、集草斗环、扁平垫圈11/32 x 7/8 英寸和螺栓5/16 x 1-1/4 英寸请参阅 图 3。

注意 金色的扭转弹簧安装到承载架的左侧黑色弹簧安装到承载架的右侧。

注意 将弹簧较长的一段放在承载架的前方附近并将弹簧较短的后端插入集草斗支架的孔中。

重要事项 确保塑料垫圈第3项正确置于集草斗环第6项的中心否则支架可能无法正确锁定旋转时可能卡住。如果安装正确前后旋转支架时塑料垫圈应可以平滑旋转。

2

安装隔片

此程序中需要的物件

2	隔片
2	凸缘锁紧螺母
2	螺栓 3/8 x 1 1/4 英寸

程序

- 从承载架的两侧卸除现有螺栓、螺母、垫圈和隔片 图 4。

注意 保留垫圈但丢弃螺栓、锁紧螺母和隔片。

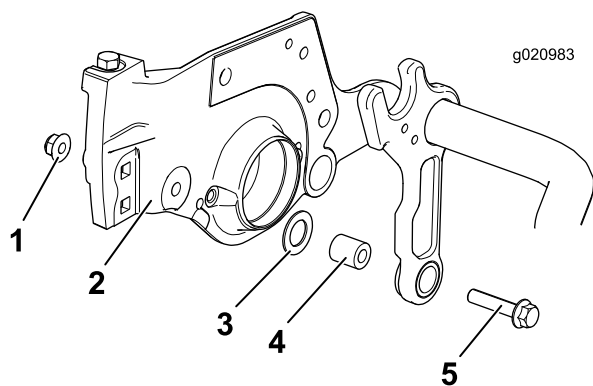
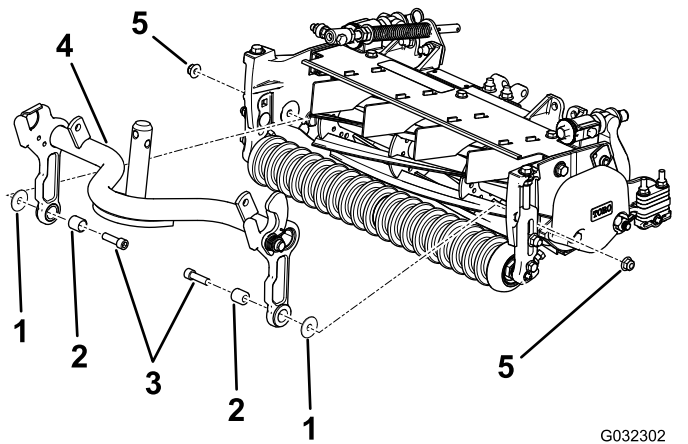


图 4

- 现有螺母
- 侧板
- 现有垫圈保留
- 现有隔片
- 现有螺栓

- 在相同位置安装螺栓3/8 x 1-1/4 英寸、新隔片以及先前卸下的垫圈并用套件中提供的螺母进行固定 图 5。

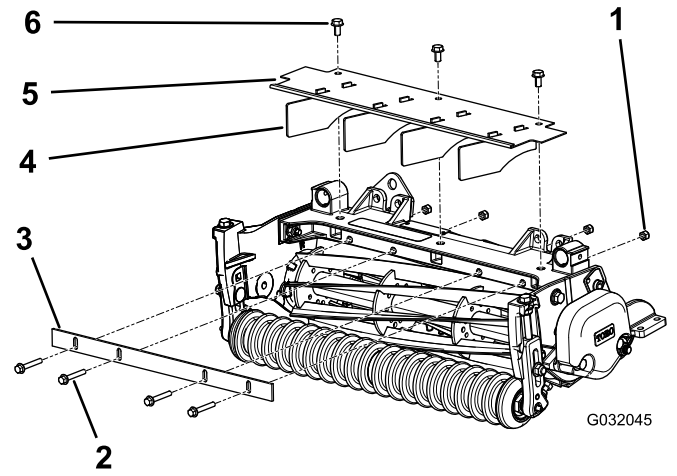
注意 确保垫圈位于机架和侧板之间并将其放到最初的位置。



G032302
g032302

图 5

1. 垫圈 先前卸下的
2. 隔片
3. 螺栓 $\frac{3}{8} \times 1\frac{1}{4}$ 英寸
4. 承载架
5. 凸缘锁紧螺母 3/8 英寸



G032045

g032045

图 6

1. 锁紧螺母 1/4 英寸 4
2. 螺栓 1/4 x 1-3/4 英寸 4
3. 出草挡板
4. 折流板 4
5. 挡草罩
6. 凸缘头螺栓 现有 3

3

安装出草挡板

此程序中需要的物件

1	出草挡板
4	螺栓 $\frac{1}{4} \times 1\frac{3}{4}$ 英寸
4	锁紧螺母 $\frac{1}{4}$ 英寸

程序

1. 用 4 个螺栓 $\frac{1}{4} \times 1\frac{3}{4}$ 英寸和 4 个锁紧螺母 $\frac{1}{4}$ 英寸将出草挡板松松地安装到滚刀组支架上请参阅图 6。
2. 将 1.5mm 塞尺插入滚刀顶部与出草挡板之间并检查间隙。

注意 确保出草挡板和滚刀在整个滚刀组中保持等距。在操作过程中出草挡板不得与滚刀接触。

3. 旋紧螺栓和锁紧螺母 图 6。

4

拆下草折流板

如已安装

不需要零件

程序

1. 拆下将挡草罩固定至滚刀组支架的 3 个凸缘头螺栓 图 6。
2. 取出挡草罩的折流板。
3. 安装挡草罩。

5

安装集草斗杆

滚刀组仅不带疏草刀

此程序中需要的物件

1	集草斗杆
2	集草斗板
2	凸缘螺丝 5/16 x 1/2 英寸
1	硬化垫圈 5/16 英寸
1	凸缘螺母 5/16 英寸
2	车架螺栓 3/8 x 1-3/4 英寸
2	凸缘螺母 3/8 英寸

程序

注意 如果滚刀组安装了梳草刀请不要安装集草斗杆。相反请为每个滚刀组订购和安装疏草杆组件请参阅“安装疏草杆组件”。

1. 用凸缘螺丝 5/16 x 1/2 英寸、车架螺栓 3/8 x 1-3/4 英寸和凸缘螺母 3/8 英寸将集草斗板安装到各前剪草高度支架请参阅图 7。

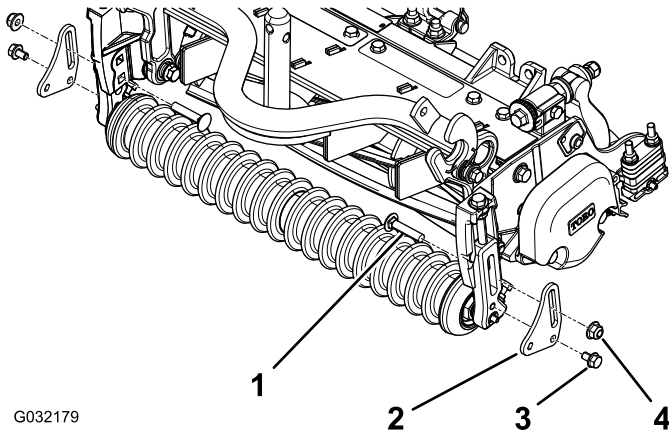
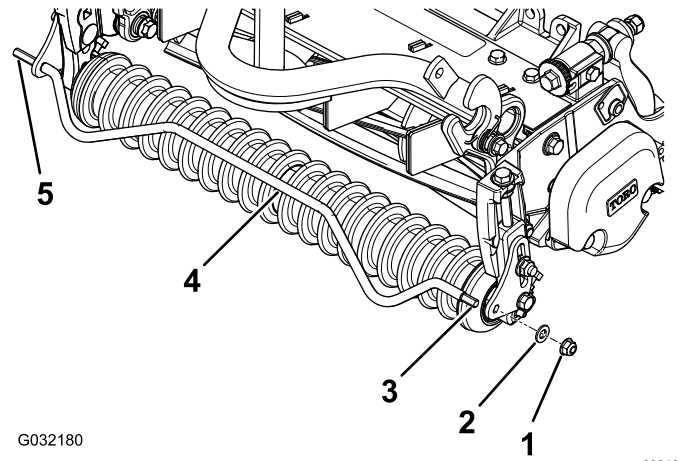


图 7

g032179

1. 车架螺栓 3/8 x 1-3/4 英寸
2. 集草斗板
3. 凸缘螺丝 5/16 x 1/2 英寸
4. 凸缘螺母 3/8 英寸

2. 将集草斗杆的非螺纹端插入集草斗板上的孔图 8。



G032180

g032180

图 8

1. 凸缘螺母 5/16 英寸
2. 硬化垫圈 5/16 英寸
3. 螺纹端
4. 集草斗杆
5. 非螺纹端

3. 将集草斗杆的螺纹端图 8 与另一个集草斗板上的孔对齐。
4. 将集草斗杆穿过孔然后在杆的螺纹端安装一个垫圈和一个凸缘螺母图 8。

重要事项 确保集草斗杆不与前滚筒接触。

6

安装疏草杆组件

仅带疏草刀的装置单独订购

此程序中需要的物件

1	梳草杆
1	螺栓 M10 x 1-1/2 英寸
2	垫圈

程序

注意 此程序适用于安装有梳草刀的滚刀组并替代“安装疏草杆”中的物品。

梳草杆组件 Toro 零件号 131-6823 单独订购请联系 Toro 授权代理商订购。

如 图 9 所示安装组件。

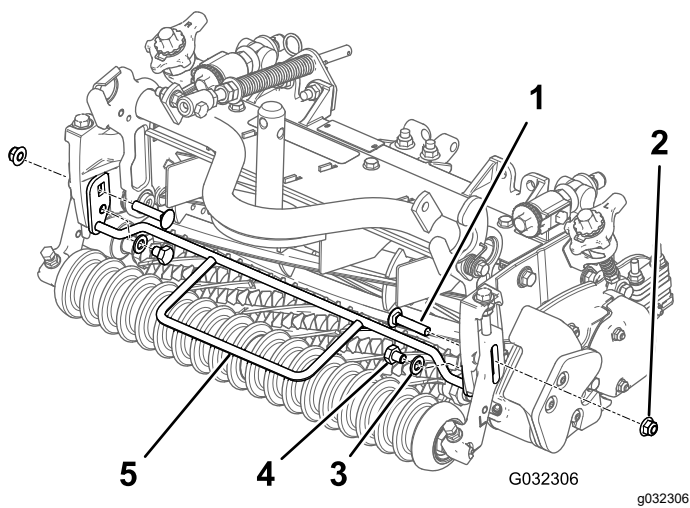


图 9

- | | |
|------------|----------------------|
| 1. 现有托架螺栓2 | 4. 螺栓M10 x 1-1/2 英寸2 |
| 2. 现有凸缘螺母2 | 5. 梳草杆 |
| 3. 垫圈2个 | |

1. 将集草斗垂直滑到机器下方集草斗的开口端向上使其刚刚超过轮胎的内侧图 11A。
2. 将集草斗安装销插入集草斗导向架图 11B。
3. 向上旋转集草斗的背侧使集草斗上的内限位器位于承载架限位器的前面。
4. 将对应的安装销按入集草斗支架图 11C。

将集草斗从后滚刀组卸除如下所示

1. 将集草斗安装销先向上移动然后再轻轻向后移动从集草斗支架上卸除图 11C。
2. 轻轻向后拉动集草斗从滚刀组上的集草斗导向架卸除内集草斗安装销图 11B。
3. 向下旋转集草斗的背侧并将集草斗向内移向机器的中心。
4. 将集草斗从机器下方拉出。

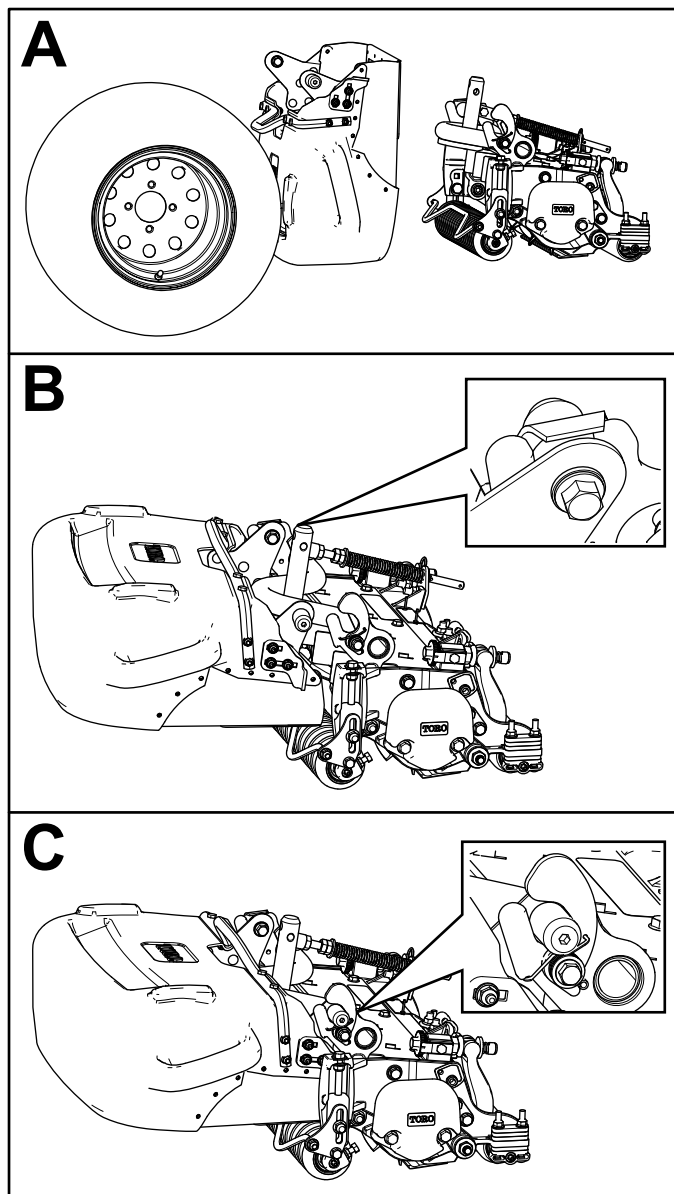


图 11

7

将集草斗安装到滚刀组上

此程序中需要的物件

1	集草斗组件
---	-------

将集草斗安装到前滚刀组上

注意 标准集草斗型号 03923 可用于前、后滚刀组。延长集草斗型号 03924 仅可用于前滚刀组。

将集草斗安装到每个滚刀组承载架上即将集草斗安装销插入集草斗导向架并将对应的安装销按入集草斗支架图 10。

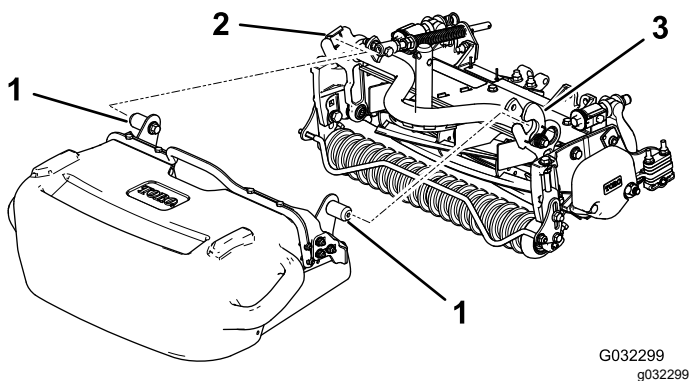


图 10

- | | | |
|-----------|-----------|----------|
| 1. 集草斗安装销 | 2. 集草斗导向架 | 3. 集草斗支架 |
|-----------|-----------|----------|

将集草斗安装到后滚刀组上

注意 标准集草斗型号 03923 可用于前、后滚刀组。延长集草斗型号 03924 仅可用于前滚刀组。

8

调整集草斗位置

不需要零件

程序

确保集草斗与滚刀组平行或前部略高使集草斗边缘与滚刀之间保持最小 6mm 的距离且前滚筒与集草斗底部之间保持最小间隙 6mm。要调整集草斗位置请遵循以下步骤

- 在集草斗的两侧松开将集草斗限位支架固定到集草斗上的车架螺栓螺母 图 12。
- 调整集草斗使其与滚刀组平行确保集草斗边缘与滚刀之间保持最小 6mm 的距离 图 12。
- 在集草斗的两侧调整集草斗限位支架使其分别接触到承载架臂。
- 拧紧车架螺栓上的螺母固定集草斗位置。

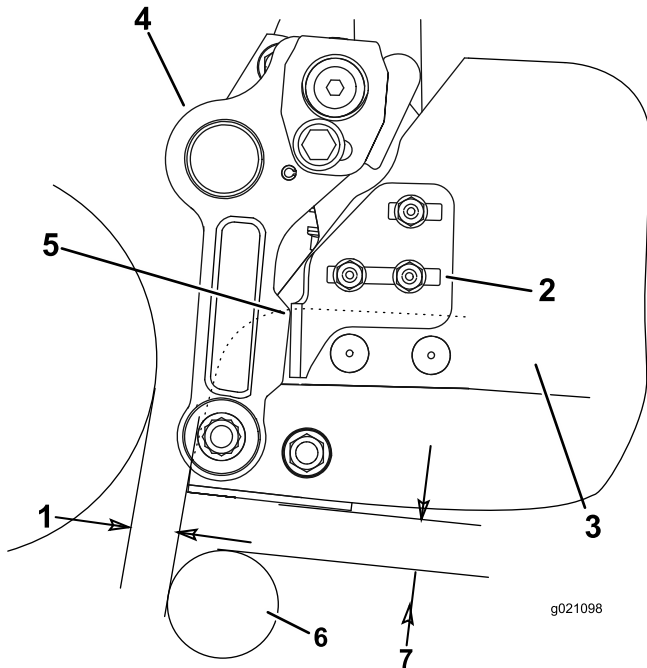


图 12

- | | |
|------------|-----------|
| 1. 6mm 间隙 | 5. 接触点 |
| 2. 集草斗限位支架 | 6. 滚筒 |
| 3. 集草斗 | 7. 6mm 间隙 |
| 4. 承载架臂 | |



Count on it.