



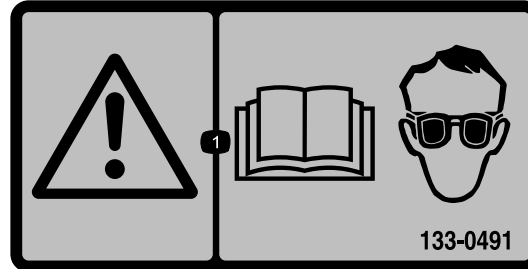
Kit de nettoyage de gouttière

Souffleur Flex-Force Power System® 60 V, souffleur/aspirateur Ultra/UltraPlus/Super ou souffleur/aspirateur Rake and Vac™

N° de modèle 51668

Instructions de montage

Lisez le *Manuel de l'utilisateur* et suivez toutes les consignes de sécurité.



133-0491

decal133-0491

1. Lisez le *Manuel de l'utilisateur*. ; portez une protection oculaire.



Montage des tubes de rallonge

Sur les souffleurs axiaux Toro

1. Arrêtez la machine et débranchez la source d'alimentation.
2. Retirez le tube du souffleur de manière à pouvoir insérer le collet directement sur la sortie du souffleur ([Figure 2](#)).
3. Poussez le collet sur la sortie et fixez-le en place ne serrant la bande de fixation.

Choisissez le collet de raccordement universel correct pour le diamètre de la sortie du souffleur.

- Petit collet : diamètre de sortie 5,1 à 7,6 cm
- Grand collet : diamètre de sortie 7,6 à 10,2 cm
- Très grand collet : diamètre de sortie 10,2 à 12,7 cm

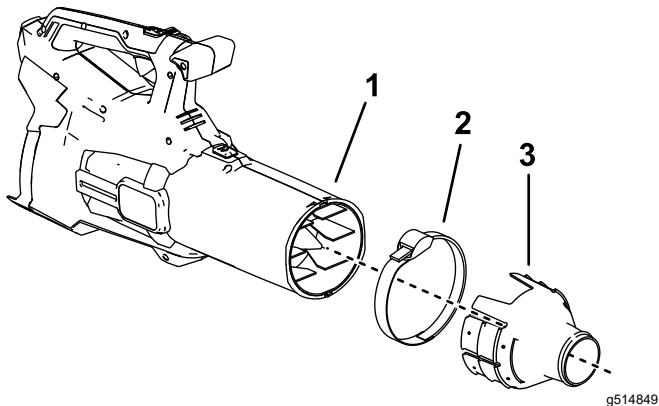


Figure 2

1. Sortie du souffleur
2. Bande de fixation universelle
3. Très grand collet de raccordement universel

4. Montez le tube flexible et les tubes de rallonge sur le collet comme montré en C et E sur la [Figure 3](#).

Montage des tubes de rallonge

Sur les souffleurs/aspirateurs Toro

Important: Serrez chaque tube de rallonge sur les renflements au bout des filetages.

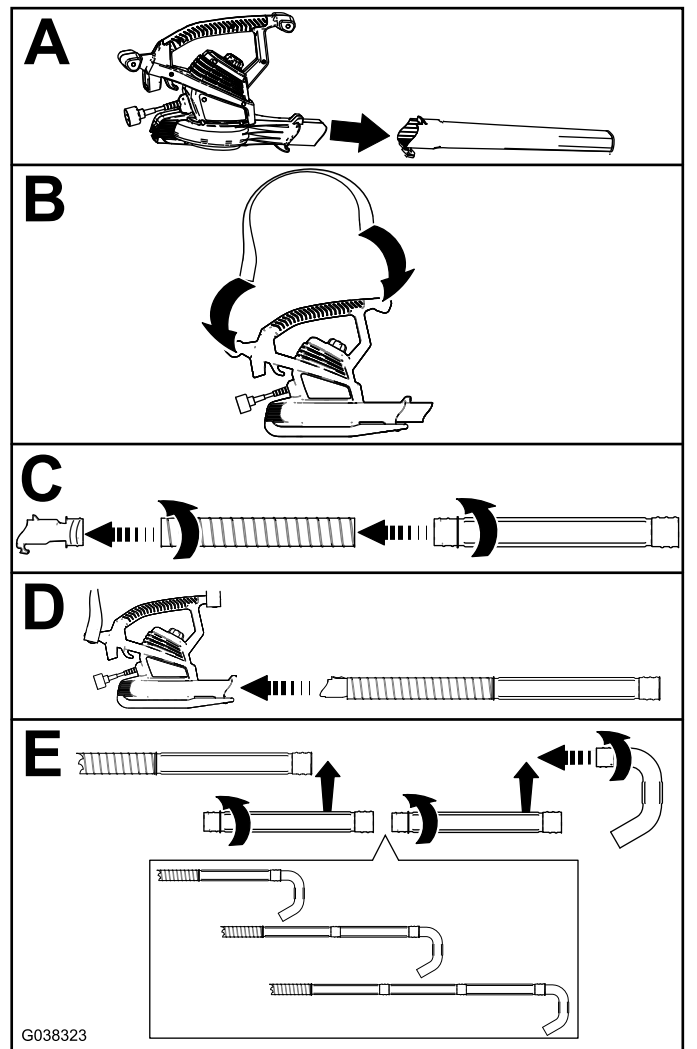


Figure 3

Utilisation du kit

Lisez le *Manuel de l'utilisateur* et suivez toutes les consignes de sécurité avant d'utiliser le souffleur.

Important: Ne portez pas de vêtements amples qui pourraient s'accrocher dans le souffleur.

1. Tenez le tube des deux mains, appuyez le souffleur contre votre hanche, l'embout vers l'extérieur, et dirigez l'entrée vers le sol (Figure 4).

Important: Ne vous penchez pas trop en avant quand vous utilisez le kit ; gardez toujours les deux pieds au sol.

2. Déplacez l'embout le long de la gouttière pour souffler les feuilles et autres débris hors de la gouttière.

Important: Protégez-vous toujours les yeux quand vous utilisez le kit.

Important: Ne bloquez pas l'embout au risque d'endommager le moteur.

Remarque: L'outil peut osciller légèrement quand vous mettez le souffleur en marche.

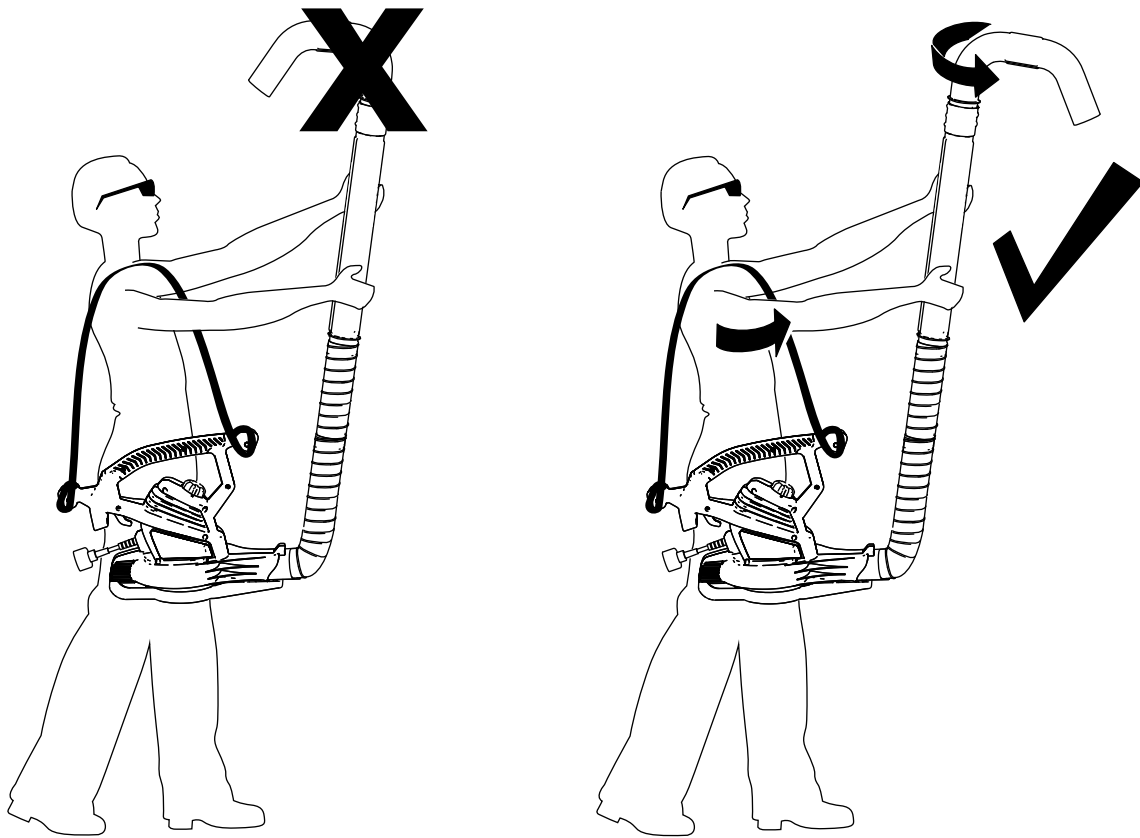


Figure 4

g321002

Remarque: Serrez ou desserrez l'embout pour pointer la sortie loin de vous.



Count on it.