



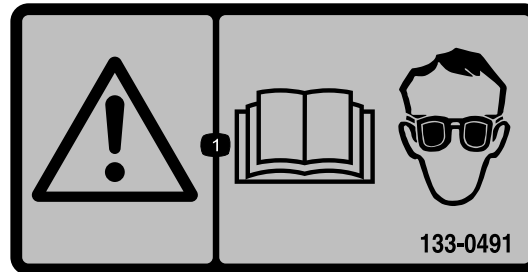
Rengjøringssett for renner

Flex-Force Power System® 60V Ultra/UltraPlus/Super-løvblåser/-suger, eller Rake and Vac™ -løvblåser/-suger

Modellnr. 51668

Installasjonsveiledning

Les *brugerhåndboken*, og følg alle sikkerhetsinstruksjoner.



133-0491

decal133-0491

1. Les *brugerhåndboken*; bruk vernebriller.



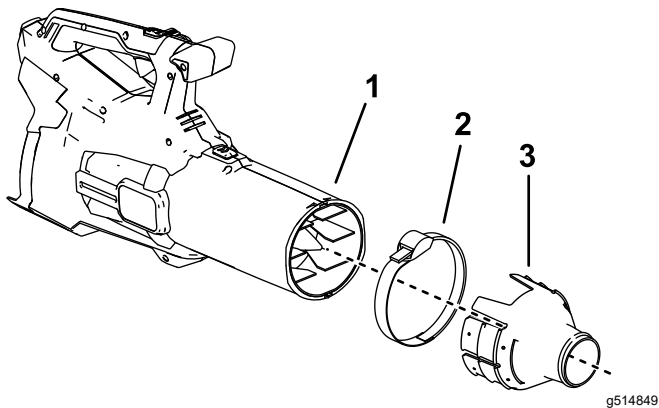
Montere forlengesslangenheten

På Toros aksialblåsere

1. Slå av maskinen, og koble fra eventuell strømkilde.
2. Fjern blåseslangen, slik at kragen kan kobles direkte til blåseruttaket (Figur 2).
3. Skyv kragen over uttaket, og fest den ved å stramme koblingsremmen.

Bruk den riktige universalkoblingskrage for blåseruttakets diameter:

- Liten krage: 5,1–7,6 cm utløpsdiameter
- Stor krage: 7,6–10,2 cm utløpsdiameter
- Ekstra stor krage: 10,2–12,7 cm) utløpsdiameter



Figur 2

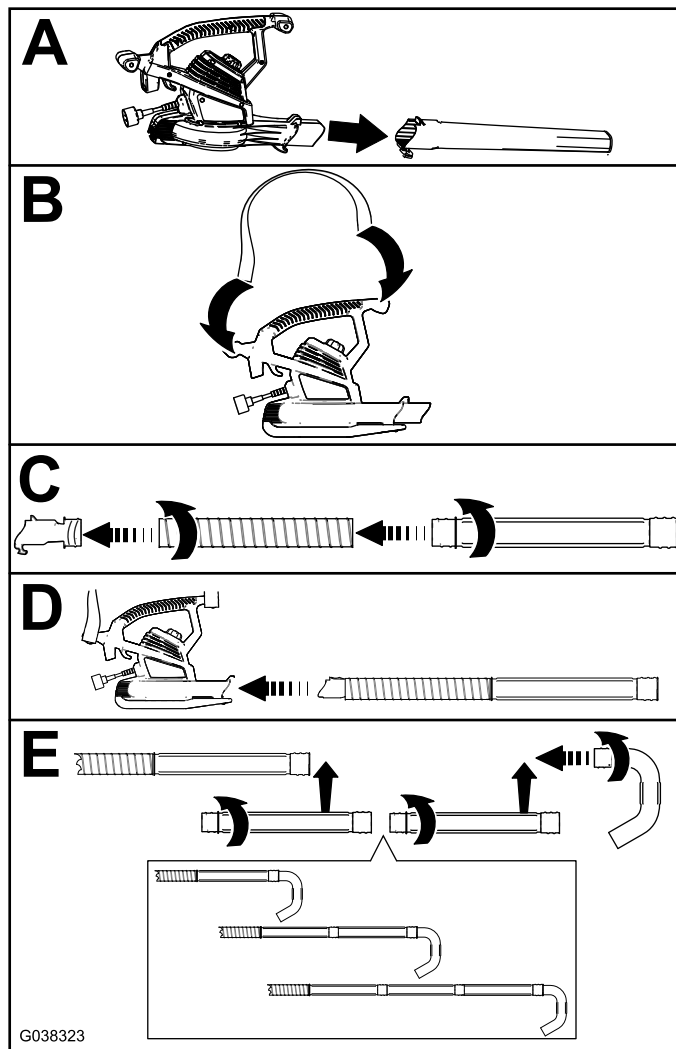
1. Blåserhusuttak
2. Universalkoblingsrem
3. Ekstra stor universalkoblingskrage

4. Monter den bøyelige slangen og forlengesslangene i kragen, som vist i C og E i Figur 3.

Montere forlengesslangenheten

På Toro-løvblåsere/-sugere

Viktig: Stram til hver forlengesslange over kulene ved enden av gjengene.



Figur 3

Bruke settet

Les *brugerhåndboken*, og følg alle sikkerhetsinstruksene før du bruker blåseren.

Viktig: Bruk aldri løstsittende klær som kan sette seg fast i blåseren.

1. Hold slangeenheten med begge hender, hold blåseren mot hoftene, dysen vendt utover, og innløpet vendt mot bakken (Figur 4).

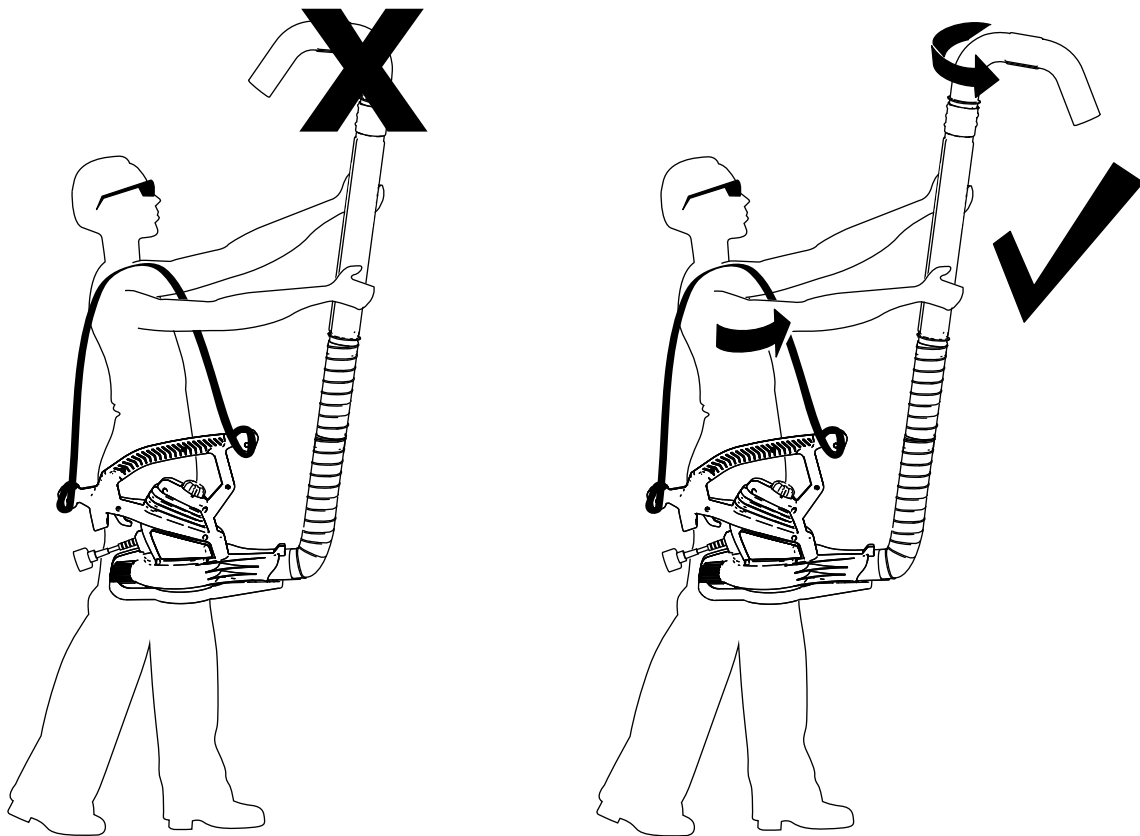
Viktig: Ikke strekk deg for langt mens du bruker settet; hold alltid begge føttene på bakken.

2. Flytt dysen langs rennesteinen for å blåse løv og annet rusk ut av rennen.

Viktig: Bruk alltid vernebriller når du bruker settet.

Viktig: Ikke blokker dysen, da dette kan føre til skade på motoren.

Merk: Tilbehøret svaier litt når du slår på blåseren.



Figur 4

g321002

Merk: Stram eller løsne endedysen for å rette uttaket bort fra deg.



Count on it.