



Kit d'éclairage

Porte-outil compact Dingo® TX 1000 Turbo

N° de modèle 145-4544

Instructions de montage

Préparation de la machine

1. Garez la machine sur une surface plane et horizontale.
2. Serrez le frein de stationnement.
3. Abaissez les bras de chargeuse.
4. Coupez le moteur et retirez la clé.
5. Ouvrez le capot.
6. Tournez le coupe-batterie en position HORS TENSION.
7. Déposez le couvercle arrière : voir le *Manuel de l'utilisateur* de la machine.

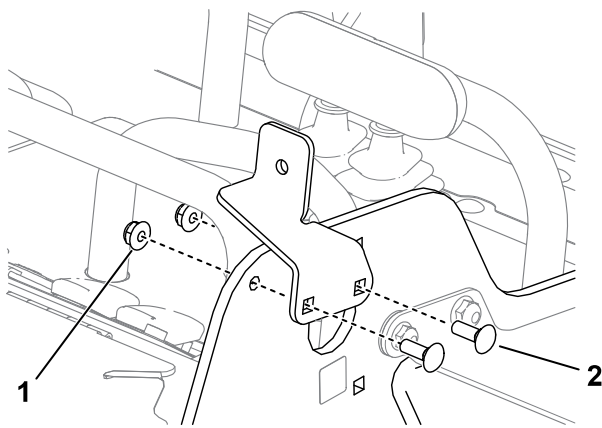


Montage du feu avant

Pièces nécessaires

1	Feu
1	Support avant
1	Boulon (5/16" x 3/4")
1	Écrou (5/16")
2	Boulon de carrosserie (1/4" x 3/4")
2	Écrou (1/4")

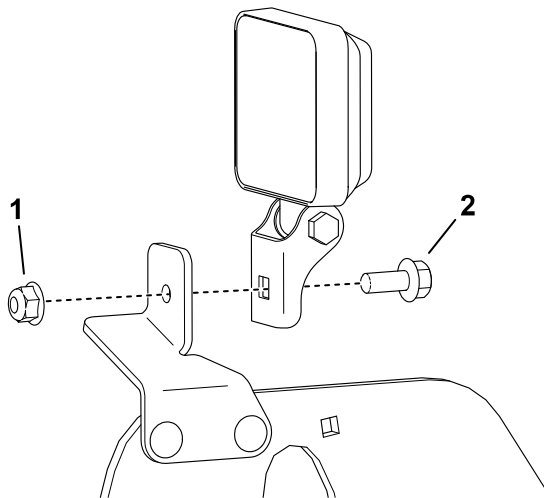
1. Montez le support avant sur le cadre sur le côté gauche du panneau de commande.



G504763

- ① Écrou (1/4") (2)
- ② Boulon de carrosserie (1/4" x 3/4") (2)

2. Fixez un feu sur le support avant.



G504764

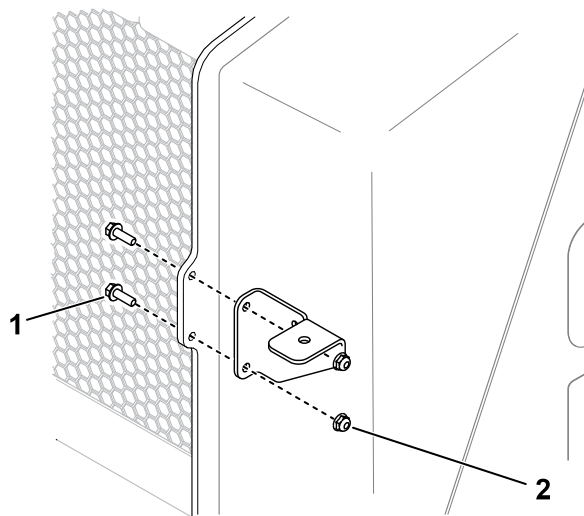
- ① Écrou (5/16")
- ② Boulon (5/16" x 3/4")

Montage du feu arrière

Pièces nécessaires

1	Feu
1	Support arrière
1	Boulon (5/16" x 3/4")
1	Écrou (5/16")
2	Boulon (1/4" x 3/4")
2	Écrou (1/4")

1. Montez le support arrière sur le cadre sur le côté droit de la machine.

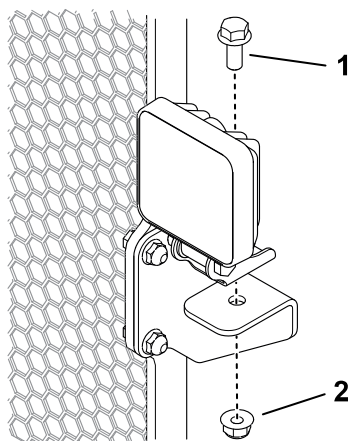


G504789

① Boulon (1/4" x 3/4") (2)

② Écrou (1/4") (2)

2. Montez un feu sur le support arrière.



G504790

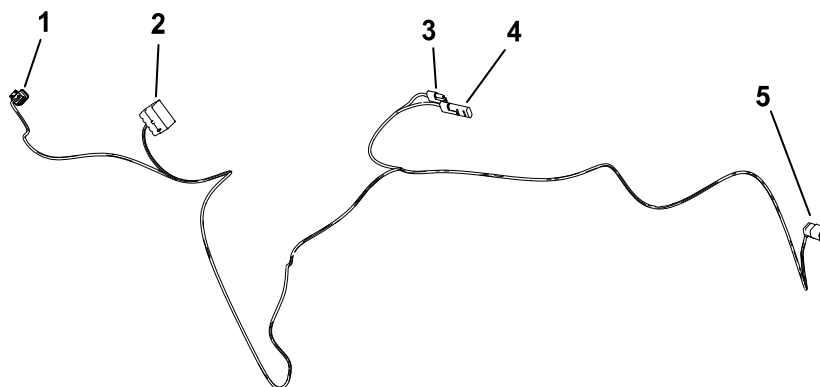
① Boulon (5/16" x 3/4")

② Écrou (5/16")

Acheminement du faisceau de câblage

Pièces nécessaires

1	Faisceau de câblage
1	Interrupteur
4	Attache-câble

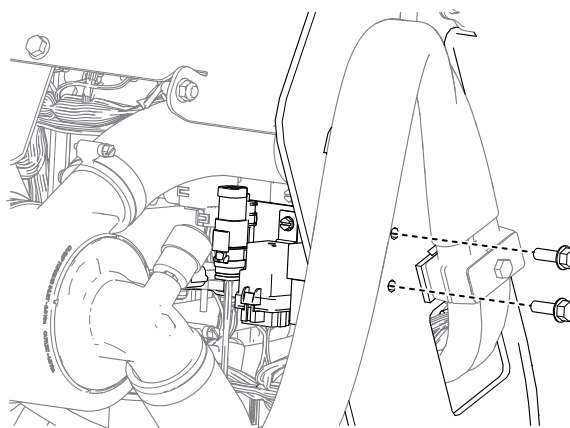


G341986s

- ① Feu avant
- ② Interrupteur
- ③ Connecteur de faisceau de machine
- ④ Connecteur d'accessoire
- ⑤ Feu arrière

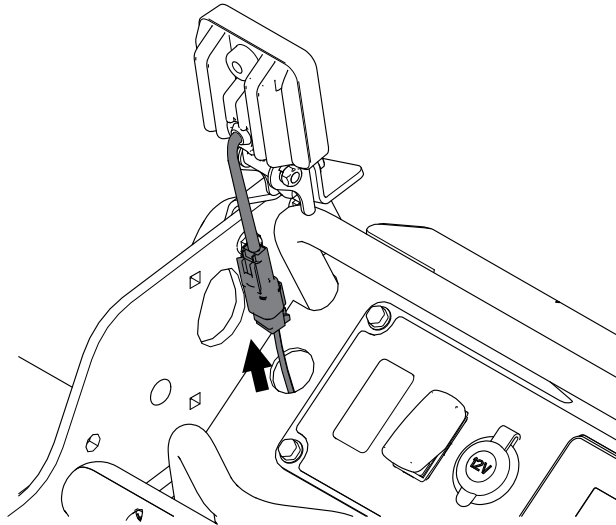
1. Retirez les 2 boulons qui fixent le support de relais au cadre.

Remarque : Cela permet de dégager plus d'espace pour acheminer le faisceau de câblage.



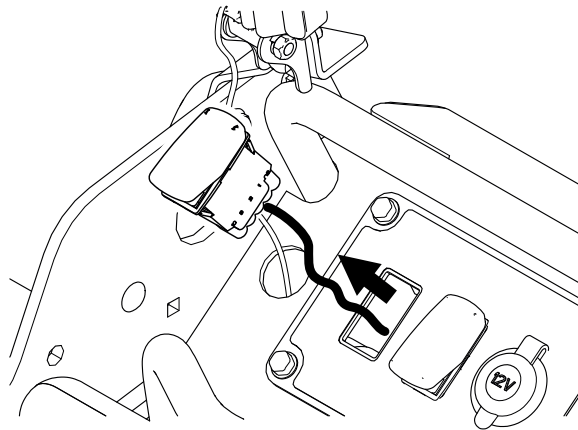
G508745

2. Retirez l'obturateur sur le côté gauche du panneau de commande. Depuis l'intérieur de la machine, derrière le support de relais, faites passer le connecteur de feu avant par le trou et connectez-le au feu avant.



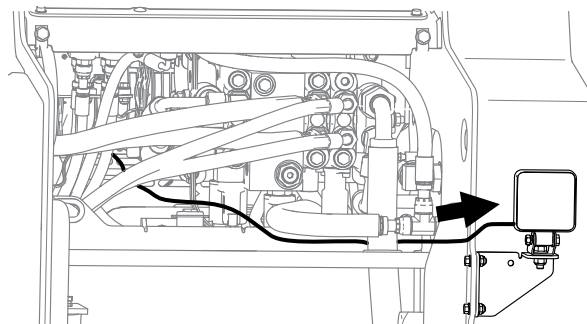
G508746

3. Retirez l'obturateur, faites passer le connecteur d'interrupteur par le trou et connectez-le à l'interrupteur. Installez l'interrupteur dans le trou.



G508748

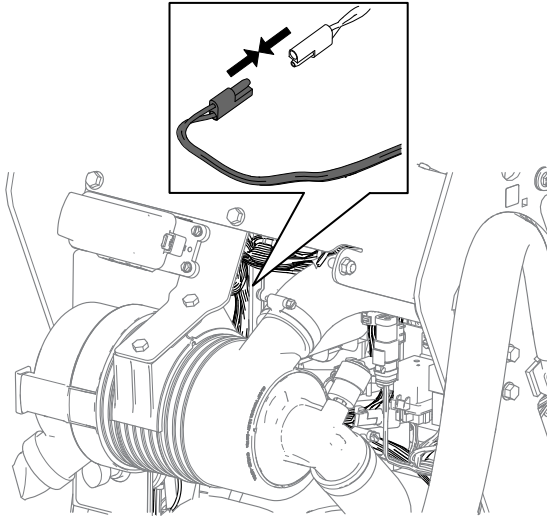
4. Acheminez le connecteur du feu arrière vers l'arrière de la machine, sous les flexibles, et vers le côté droit de la machine, et connectez-le au feu arrière.



G508747

5. Branchez le connecteur des accessoires sur la prise pour accessoires (P02) du faisceau de câblage de la machine.

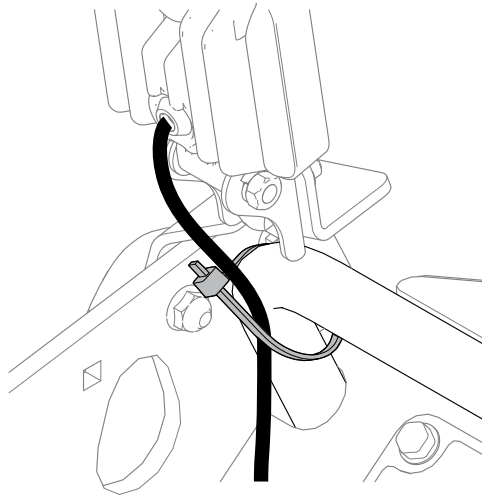
Remarque : Utilisez le connecteur d'accessoire du faisceau du kit pour connecter d'autres accessoires électriques.



G508744

6. Avec des attache-câbles, fixez le faisceau à l'écart des pièces mobiles aux emplacements suivants :

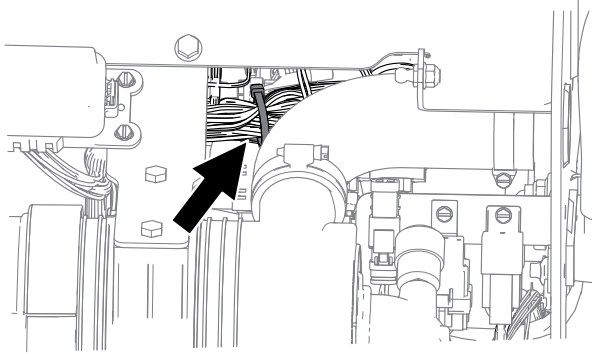
- Barre de référence avant



G508957

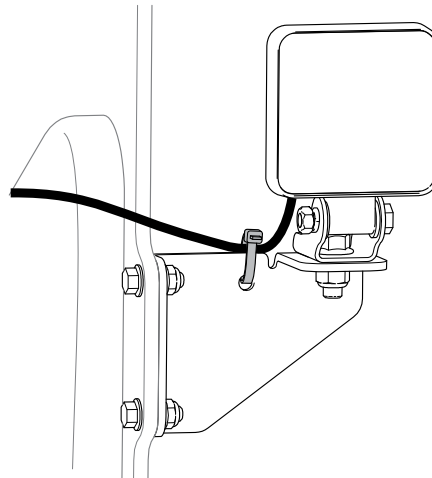
- Faisceau de câblage principal, derrière le filtre à air

Remarque : Enroulez l'excédent de faisceau lorsque vous l'attachez au faisceau de câblage principal.



G508959

- Support de feu arrière

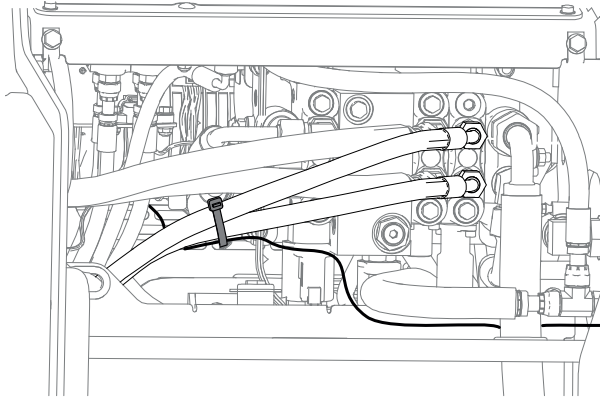


G508960

- Flexibles hydrauliques

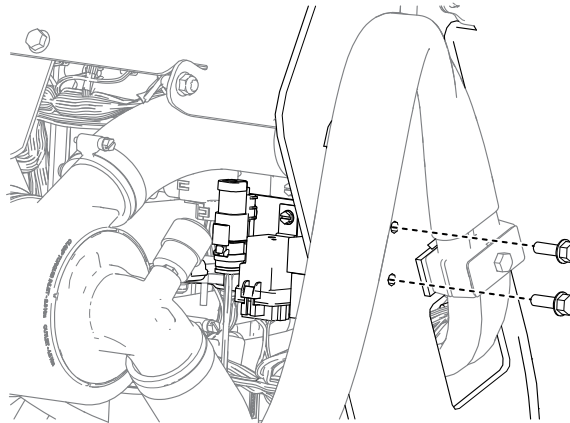
IMPORTANT

Veillez à attacher le faisceau à l'écart du ventilateur du radiateur.



G508958

7. Fixez le support de relais sur le cadre à l'aide des 2 boulons retirés précédemment.



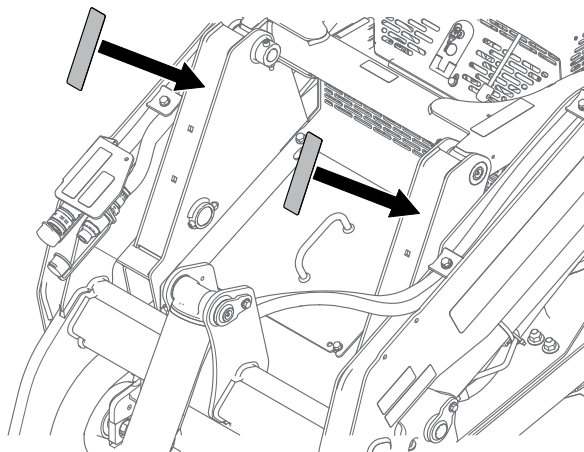
G508745

Pose des réflecteurs

Pièces nécessaires

2	Réflecteur
---	------------

Installez les réflecteurs aux emplacements indiqués.



G504820

Dernières opérations d'installation

1. Reposez le couvercle arrière.
2. Tournez le coupe-batterie en position **SOUS TENSION**.
3. Fermez le capot.

Remarques :

Remarques :

